

## 近大と堺市が連携協定結ぶ 公園でウォーキングなど

太極拳フェスの締めめに全員で泉北音頭

筋力アップへ

2面

2面

15日11時～豊田の  
福德寺で「火渡り」

18面

茶碗蒸し・赤出し付き  
冬の選べるランチを

18面  
広告



★次号にご期待➡泉ヶ丘駅前複合ビル建設工事の進捗状況

『安全安心まちづくり推進ポスター最優秀賞』＝茶山台小学校5年・松井 遥咲 さん

### 記者のつぶやき

行政に対して常に市民は違法な公金支出はないか、怠る事実はないか目を光らせておかなければならない。一方で地域住民のために日々奮闘している行政職員のこと忘れてはならない。

先日、市が企画する野菜の無人販売所の記事を書いた。市の職員が農家と場所提供者と野菜直売所検索アプリ運営会社をマッチング。経費をかけず地域の福祉に貢献。地方自治法第2条「地方公共団体は(省略)最小の経費で最大の効果を挙げるようにしなければならない」と。これは簡単なようで難しい。そこには職員の誠意と熱意があつてのこと。

(大西)

手袋の順番がやってきた。何気なく、ウクライナ民話の絵本「てぶくろ」を手にしてみた。初版は1965年発行。舞台は森。冬の森でおじいさんが落とした片方のでぶくろに、ねずみ、かえる、うさぎ、きつね、おおかみ、いのしし、くまの7匹の動物が次々と潜り込み、今にもはじけそうな手袋で窮屈に仲良く過ごすトリー。限られた空間で互いを尊重し、譲り合う精神は優しく平和の大切さを伝える。

収束が見えないコロナウイルスなど先を見通すのが難しい今こそ、争いのない支え合う平和な新年を想う。(元村)

編集部は ☎072・291・2525 FAX 072・291・5473 メール [senboku@community2525.com](mailto:senboku@community2525.com)  
営業部は ☎072・291・1500 FAX 072・292・6451 メール [info@community2525.com](mailto:info@community2525.com)

月～金曜営業  
9:30～5:30にどうぞ



★配布状況や折り込みの問い合わせはコムネット ☎072・296・6969

HPIはこちら



工事が進む近大予定地

# 職業体験やセミナー

## ふるさと納税の返礼品にがん検診も

三原台で工事が始まっている近畿大学病院と近畿大学医学部。堺市への移転を機に同市と同大学は協力関係を一層強化しようと12月

11日、包括連携協定を締結。連携の取り組み案は、健康増進やスマートシティ、子育て・教育・人材など包括的なものになっている。

協定案の「健康増進」分野では、ICT(情報通信技術)を活用したヘルスデータによる地域の人たちの健康チェックや健康相談、公開講座・セミナーの開催。また、大学構内やニュータ

### 近大と堺市が協定

泉ヶ丘駅周辺を拠点に泉北ニュータウンでの企業立地や、泉北の魅力向上を図るため、活用地の地権者や公共交通機関など関係機関との調整、次世代ヘルスケア関連企業を中心とした実証フィールドの提供や、産学連携の推進で企業誘致に取り組む。

泉北ニューデザイン推進室・政策企画部が進めている「泉北ニュータウンにおけるスマートシティ」にも協力。ヘルスケアを含めたスマートシティの実現をめざす。

また同病院では、市内の小中学生を対象とした職業体験や高校生対象の医療体験セミナーを開催。多世代対象の健康医療・情報・工学など幅広い分野のオープン講座などを検討している。

ほかにも同院の病院食に堺産農産物「堺のめぐみ」を使用したメニューの展開。ふるさと納税の返礼品として「PET・CTがん検診コース」受診券の提供も。病院敷地内には地域の人が自由に利用できるレストランやカフェのオープンも予定している。2025年開院のスケジュールとなっている。

〔横山〕

## 泉北音頭で締めくくると

### 鴨谷体育館でフェスのべ250人が太極拳



12月5日、鴨谷体育館で「第2回年忘れ太極拳フェスティバル」が開催され、16チームのべ250人が演武を行った。

普段、泉北ニュータウンの各公園で活動しているグループやいづみ健老大学の「第2回年忘れ太極拳フェスティバル」が出演、簡化24式の総踊りでスタートした。剣や刀を使ったダイナミックな演武や、扇を使った優美で繊細な演武、片足で姿勢を保ちバランスと体の

昔は小学校の運動会や地域の盆踊りでみんなが踊っていた泉北音頭。「泉北のために作られた泉北音頭を廃れさせないように、イベントの最後にいつも踊っています」と泉北太極拳クラブの福島まつあさん。〔富尾〕

## 道路や公園の不具合を

### LINEで通報

堺市がアカウント

堺市建設局では、市が管理する道路や公園、街灯の不具合を住民がLINEで24時間通報できる「堺市建設局LINE公式アカウント(LINE ID: @sakai\_kensetsu)」を開設している。電話やファクスによる通

報手段にスマートフォンアプリ「LINE E」を追加することで、市民による通報の負担を軽減。市が管理する道路や公園、街灯などの不具合、損傷状況や危険個所など市民からの情報収集を促進し、危険箇所の早期発見と迅速な安全措置や修理対応を行うことが可能だ。ただし、情報収集が主目的であるため、必ずしも補修等対応を行うとは限らない。

通報方法は、LINE公式アカウントから、通報項目を選択、該当箇所の画像を送信、と操作も簡単に行える。〔高見〕



乳腺疾患 [ 乳腺症・乳腺炎・乳癌・乳ガン検診 ] ・甲状腺疾患 ・外傷

## 米田外科クリニック

日本乳癌学会 乳腺専門医 院長 米田 光里  
日本外科学会 外科専門医



診療時間	月	火	水	木	金	土	日祝
午前 9:00~12:00	○	○	○	○	○	○	○
午後 5:30~7:30	○	○	○	○	○	○	○

※受付時間は診療終了時の30分前迄。

☎072-297-5041  
堺市南區城山台3-3-5  
(城山台センターバス停 徒歩3分)  
<http://www.yoneda-geka.com/>

## 医療法人 桃山台 山本内科

受付時間	月	火	水	木	金	土
午前9:15~11:45	○	○	○	○	○	○
午後5:15~7:15	○	○	○	○	○	○

各種生活習慣病検査随時  
理事長 山本 清  
院長 山本 圭

■休診/木・土の午後と日曜・祝日 専用完成備 桃山台医療センター ☎072-299-3165

泉ヶ丘駅直結、徒歩1分!スーパー・コミヤの前です!  
50年の感謝をこめて...  
**大売り出し**  
冬物オール最終大投げ価格  
CASTELBAJAC  
紳士服・婦人服  
30~50%OFF!!  
トップ・モード 泉ヶ丘専門店 駅北3番街2F  
TEL090-2194-9264

光明池 赤坂台 バス停「赤坂台小学校前」  
**長谷川医院**  
小児科・内科・アレルギー科・皮膚科  
★ファイザー社製新型コロナワクチン接種します(12歳以上3~5回目、小児用、幼児用)  
公式LINEから予約承ります。  
詳しくはホームページを 長谷川医院 堺市 検索  
☎072-298-5486 午前9~12時 午後6~8時 火・木・土午後、日祝休診

泉ヶ丘駅前  
**前川泌尿器科**  
UROLOGY MAEKAWA CLINIC  
診療時間 月 火 水 木 金 土  
午前9:00~12:00 ○ ○ ○ × ○ ○  
午後5:00~7:00 ○ × × × ○ ×  
休診日 火曜午後・水曜午後・木曜土曜午後・日曜・祝日  
☎072-295-3731  
堺市南區茶山台1丁6番1号 ステーションプラザ泉ヶ丘3F



## 赤坂台で焼きいも大会

12月4日、赤坂台のくわがた公園で「赤坂台6丁目第7回焼きいも大会」が行われた。赤坂台6丁目自治会と赤6子ども会が主催し、赤6防災会、同6丁老人会の十六夜会が協賛、123人が参加した。

前日から準備した小枝や枯れ葉などで火床を6か所作った。子ども達が新聞紙とアルミホイルで一つひとつ丁寧に包んだサツマイモを、約一時間かけてじっくり焼いた。公園のすべり台

などで遊びながら焼きあがりを今か今かと待つ子ども達。熱々の焼きいもをほおばった参加者から笑顔がこぼれた。今回用意したサツマイモは徳島県から直送された鳴門金時で、徳島県人会の木岡清さんが手配した。

「コロナ禍でも3密を避けて行っている焼きいも大会は、同自治会の恒例行事になってきました。これからも交流を深めていきたいです」と同自治会会長の和久利正博さん。〔富尾〕

## シニアの趣味サークル

### 和泉シティ 25周年記念に120人も

シニアが集う趣味のサークル「グループ・スコレ」の25周年記念パーティーが、12月5日、和泉シティプラザで開かれ、会員約120人が集まった。

スコレは現在、67講座・約220人の会員が活動。平均年齢78歳、お互いが先生になったり、生徒になったりしながら学び合う。25年前、利安和子さん(新檜尾台)が自宅を開放し、料理・シャンソン・マジックの3講座から始まった。利安さんのあいさつから

始まり、スコレの5つのルール「時間が守られますか」「ちよっとおしゃれをしてみませんか」「心から笑いたいと思いませんか」「ちよっとプラス思考に考えてみませんか」「ちよっと人の為に役に立ちたいと思いませんか」を全員で復唱。

鼓笛隊、書道パフォーマンス、盆踊り、安木節、よさこい踊り、ダンスなど9演目を披露。凝った衣装や演出に会場から大きな拍手が起こった。ダンスや盆踊りでは、観客も一緒に踊り



会場が一体となった。また利安さんの軽妙で楽しい司会ぶりに会場のみんなが笑顔になり、終始和やか。最後は「一人ひとりを大切に仲間づくりを大切に、みんなのスコレ、育てていこう」と歌う「スコレ賛歌」で締めくくった。「これからスコレの講座にどんどん参加して、歌ってマジックをして運動をして毎日元気に過ごしましょう」と利安さん。〔富尾〕

鴨谷体育館を中心に活動しているバスケットボールチーム「フロンティアスピリッツ」の中学生チームが、1月4〜8日に東京の武蔵野森スポーツプラザで行われた「第3回ジュニアウインターカップ(全国U15選手権大会)」に出場し、健闘

11月5日の大阪府予選決勝では、昨年度全国大会準優勝チーム「KAGO」と対戦し50対49と接戦の末、フロンティアスピリッツが勝利を手にした。序盤から岩井稜さん(光明台中3年)の活躍でリードを奪うも、途中スタメンの負傷退場があり逆転を許した。しかし、第4クォーターラスト40秒でキャプテンの西村謙慎さん(美木多中学3年)が逆転シュートを決め、1点差で手に汗握る試合を制した。全国大会に出場するのは2年ぶり2回目。

「全国大会では日本一を目指して全力を尽くします。今まで応援してくれた全ての人に、感動と感謝を伝えられるように頑張ります」と西村さん。〔富尾〕



話せて...はじめて...ほんとの英語

新年 **とくとくキャンペーン**

▶▶▶1月25日(水)まで 先着8名

入会金 **¥0** 2・3月分 **¥0** 小学生/2,000円 中高校生/3,000円 一般/5,000円

人気のマンツーマン

**プライベート英会話**

初〜上級 40分間/¥2,500 (コピー付き)

通常クラス キッズ...¥8,800(税込)/月 一般...¥9,900(税込)/月

初級〜上級までたくさんさんのクラスがあります

1年間で英語が話せるようになるプロジェクト

対象 英会話に挫折した方・学生時代に英語が苦手だった方 本気でうまくになりたい方 参加者募集(5名)

中学英語準備クラス 先着8名

対象 新小6・新中1生 全5回(1回50分)/¥6,000

English Cafe *Nightly*

TEL 072-298-3322 堺市南区泉田中100-1

内科 消化器内科 糖尿病・内分泌内科

医療法人ふたば会 **さいかクリニック** ☎072-295-9595

診療時間	月	火	水	木	金	土	日・祝
AM9:00~12:00	○	○	○	○	○	○	△
PM4:00~7:00	○	○	○	○	○	○	△

院長 雑賀 豊彦  
日本糖尿病学会認定 糖尿病専門医  
日本消化器病学会認定 消化器病専門医  
日本内分泌学会認定 内分泌代謝科専門医

医師 雑賀 みさこ  
日本内科学会認定 総合内科専門医

アクロスモール泉北 西隣り 堺市南区原山台4丁16番3号

**高倉台いぬねこ病院**

院長 多田 卓也

診療時間	月	火	水	木	金	土	日
AM 9:00~12:00	●	●	●	●	●	●	●
PM 4:00~7:00	●	●	●	●	●	●	●

(休診日) 土・日曜午後 水曜・祝日

☎072-284-8402 堺市南区高倉台4丁22-7

社会医療法人 頌徳会 **日野クリニック**

内科・腎臓内科・人工透析内科・皮膚科  
アレルギー科・整形外科・リハビリテーション科

午前診 9:00~12:00 (月~土)  
午後診 13:30~16:30 (月~水・金)  
夜診 17:30~19:30 (月・水・金)  
休診日 日・祝

血液浄化室 (人工透析・血漿交換など)  
月・水・金 8:30~22:00  
火・木・土 6:00~17:00

無料送迎バス完備

●メディカルフィットネス ソレイユ (通所リハビリテーション・介護予防通所リハビリテーション)  
●訪問リハビリテーション ※お気軽にご相談ください

深井駅前より無料送迎バス有 駐車場完備  
堺市中区深井中町1248番地  
☎072-276-5111  
http://www.syo.or.jp

整形外科・リウマチ科・リハビリテーション科

**川北整形外科**  
kawakita orthopedics

診察受付時間 AM 9:30~12:00 (月~土) PM 5:00~7:00 (月火木金)

リハビリ受付 AM 9:30~12:30 (月~土) PM 4:00~7:00 (月火木金)

休診: 水・土曜午後、日・祝日 光明池駅前 サンピア2番館2階 TEL072-295-8585

# サポート詐欺 南区では最多

## PC修理と偽り マネーカードを要求



12月2日夜、南区内の50代男性の自宅のパソコンに突然「ウイルスを感知した」と表示され、そこに書かれた連絡先に電話をかけると、「遠隔操作で直す」といって、修理費用としてコンビニで電子マネーカード5万円分を購入させられた。

「このような事態になった場合は落ち着いて警察かまわりの人に相談を。絶対に書かれた番号に電話をかけるな」と南堺署。

## 御池台で車上荒らし

### 車両部品やポーチなど盗む

11月28日頃、御池台2丁の住宅の敷地内に無施錠で止めていた80代女性の車の中から財布の入ったポーチが盗まれた。

12月3日頃、御池台2丁の住宅の敷地内に無施錠で止めていた20代男性が現金5万円を盗まれた。

### 団地駐車場の

★☆☆☆☆  
★☆☆☆☆  
★☆☆☆☆  
★☆☆☆☆

11月7日頃、城山台2丁の団地内の駐車場に止めていた70代男性の車の天井部分に傷が付けられた。14万円被害。

### ☆☆☆☆☆ 車のナンバー

★☆☆☆☆  
★☆☆☆☆  
★☆☆☆☆  
★☆☆☆☆

11月8日頃、稲葉の店舗の敷地内に止めていた60代男性の車のナンバープレート前後2枚が盗まれた。11月14日頃、檜尾の建築現場の駐車場に止めていた60代男性の車のナンバープレート1枚が盗まれた。

### ☆☆☆☆☆ 車体にひっつき傷

★☆☆☆☆  
★☆☆☆☆  
★☆☆☆☆

11月12日頃、檜塚台2丁の団地内の駐車場に止めていた70代男性の車のボディに引っかけ傷が付けられた。33万円の被害。

☆☆☆☆☆  
車の運転席の窓ガラス割る  
★☆☆☆☆  
★☆☆☆☆  
★☆☆☆☆

11月7日頃、深阪南の病院の駐車場に止めていた80代女性の車の運転席の窓ガラスが割られた。7万円の被害。

### ☆☆☆☆☆ 飲食店で現金盗まれる

★☆☆☆☆  
★☆☆☆☆  
★☆☆☆☆

11月13日頃、伏屋町1丁目の飲食店で20代男性が現金5万円を盗まれた。

### ☆☆☆☆☆ 遊戯施設で財布置き忘れ

★☆☆☆☆  
★☆☆☆☆  
★☆☆☆☆

11月29日夜、高尾3丁の遊戯施設で50代男性が台に置き忘れた財布が盗まれた。

### ☆☆☆☆☆ 玄関ドア壊す

★☆☆☆☆  
★☆☆☆☆

12月1日頃、庭代台の空き家住宅で玄関ドアが壊された。

### ☆☆☆☆☆ 自転車かごから手袋盗む

★☆☆☆☆  
★☆☆☆☆  
★☆☆☆☆

11月5日、いぶき野の一般駐輪場に止めていた20代

# 船阪耳鼻咽喉科

3密をさける工夫として待合室のパーティションや診察予約システムを導入しました。患者さんが長時間院内にとどまらないで安心して受診していただけるようになりました。

令和2年6月20日から  
スマホで「順番予約」ができるようになりました。  
<https://airwait.jp/WCSP/storeDetail?storeId=KR00748700>

診察受付時間  
【午前】月曜～土曜、午前8時～12時  
【午後】火曜と金曜、午後4時～7時

和泉市いぶき野4丁目5番  
エコービルいづみ北館1F  
和泉中央駅北側  
☎(0725)57-7011

11月5日頃、茶山台2丁の団地内の駐輪場に施錠して止めていた20代男性のバイク(7万円相当)が盗まれた。

### ☆☆☆☆☆ 団地駐輪場からバイク盗む

★☆☆☆☆  
★☆☆☆☆  
★☆☆☆☆

11月7日頃、桃山台1丁の団地内の駐輪場に施錠して止めていた50代男性のバイク(30万円相当)が盗まれた。

## 車のスリップ

## 積雪時は注意

例年、気温の低い日の朝、雨や積雪の日は路面が凍結し、スリップ事故が発生しやすくなる。とくに1月は

「冬の安全対策として、チェーンの準備や冬用タイヤを装着し、路面凍結時や積雪時は十分注意してほしい」と南堺署、和泉署。

# 飲んだら乗るな

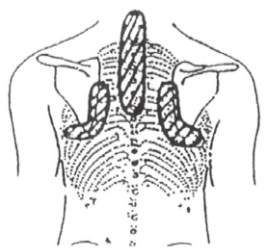
## 飲酒運転撲滅を呼び掛け

南堺署など

この年末年始は新型コロナウイルスによる規制緩和に伴い気が緩み、お酒を飲む機会も増えることから、南堺署、和泉署では、飲酒運転撲滅を呼び掛けている。飲酒運転は犯罪であり、酒酔い運転では、5年以下

# 凄いいコロナ 退治の一例

Aさん(70歳、女性)はいろいろな物に強いアレルギー反応を示すので、医師からコロナに対するワクチン接種を禁じられていました。しかし、お灸をすえようとアレルギーが緩和されるので、お灸をすえに私の所に通院していただきました。ところで、同居している娘さんが職場で新型コロナウイルスに感染してしまいました。そこでAさんが介護者になってしまいました。娘さんは二室にこもり、食事はAさんがドアの外に置き、電話で知らせました。終わると食器(使い捨て)をA



院長 福西 佐元  
「お灸の福西」  
(旧狭山養生鍼灸院)  
☎072-297-3186  
堺市東区大野2-1-6  
<http://www.okyu.org>  
【毎月第1週号に掲載】

ともだちいっぱい  
げんきいっぱい、ゆめいっぱい  
はらやまだいようちえん

原山台幼稚園では専任講師のもと、下記の指導を行っています。

音楽指導  
リズム・曲・合奏・合唱そしてピアノを年齢に応じた方法で指導を受けています。

体育指導  
年間通して、体育遊具のサーキットと季節に合わせたスポーツの指導を受けています。

3学期の行事  
生活発表会  
体育参観(なわとび大会)  
お雛祭りお茶会  
お別れ遠足...など

ふじ学園 原山台幼稚園  
堺市南区原山台4-4-1 ☎072-299-5110

# ニュースの芽

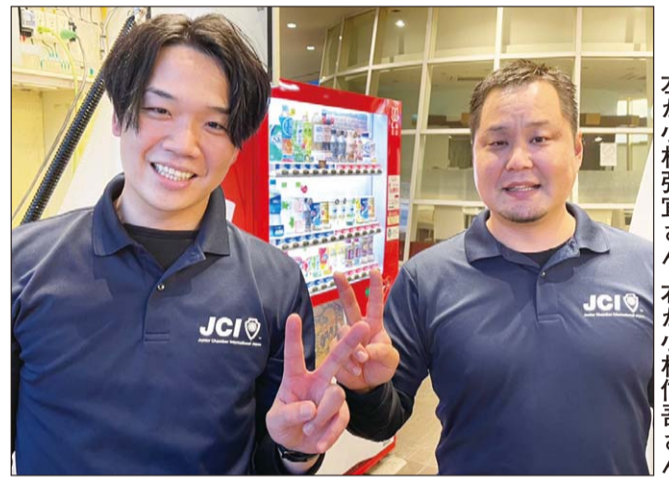
## 和泉でオートムフェスの のど自慢大会で盛り上がる

11月27日、エコール・いずみアムゼ広場で「いずみオートムフェス」が開催された。

会場にはおしゃれなキッチンカーや子ども向けのものづくりワークショップがぐるりと並び、お祭りムード一色。多くの来場者でにぎわう中、シンガーソングライターでいずみの国和泉市観光大使のトモチンさん司会でのど自慢大会が行われた。のど自慢大会は学生の部と大人の部の2部構成。各出場者が歌い終わる度にカラオケの採点機械による

点数が前のモニターに表示される仕組みで、観客はカラオケ番組よろしく点数に一喜一憂しながら楽しんでいった。

いずみオートムフェスの企画運営は和泉青年会議所。「コロナ禍です」と街作りで貢献できず悔しい思いをしていたので、その分も街を盛り上げたいと思い企画しました」と理事長の小林信吾さん。まちづくり担当委員長の小林弘宜さんは「街のイベントは地域の人と人のつながりの場です。8月の盆踊りが中止だったので、



左が小林弘宜さん、右が小林信吾さん

## 健老の愛称が 「ビッグ・ケン」に

NPO法人いづみ健老大学の愛称(ニックネーム)が「ビッグ・ケン」に決まった。1979年の創立から45年を迎えるにあたり、地域の人たちに幅広く親しみを持ってもらうため愛称をつけることに。在校生やひまわり会員(同窓会)、講師などから候補を募集していた。1001点が集まり、一次選考二次選考を経て5候補に絞られた後、選定委員会において墨彩画部卒業生で短科受講中の鈴木成さんの作品「ビッグ・ケン」

に決まった。

同大学がある泉ヶ丘駅前には、ビッグバン(堺市立)とビッグアイ(国際障害者交流センター)があり、日本ハムの新庄監督がビッグボスと呼ばれることから、「ビッグ〇〇」を思いつき「ビッグ・ケン」を考案した鈴木さん。選定委員長の富岡光夫理事長は「駅前再開発と相まって、ビッグ・ケンという愛称が飛躍への大きな起爆剤となることを期待しています」と話す。

同大学では1月に予定している新年度生の募集開始に合わせて、ホームページも新しくする計画。072・299・1454(水・土

## 和泉の霊園に ブンゲンス

### ブンゲンス

11月12日、「ハビネスパーク千年オリーブの森 堺・和泉(和泉市三林町)の入口脇に高さ7、8メートルの北米産ブンゲンスが植樹された。同園はスペイン産の樹齢千年オリーブの古木なども植樹。ブンゲンスは円錐状の常緑樹で、クリスマスツリーそのものの外観。PR担当の田中千景さんは「丘陵地の堺・和泉はオリーブの生育が良い。ブンゲンスも立派に育って欲しい」と。

## 魚の骨がノドに刺さる



11月17日夕方、のぞみ野3丁目で女児が食事中に魚の骨がノドに刺さり痛みを訴えた。

丁目で60代女性が漂白剤を誤飲してのどの痛みを訴えた。

11月9日午後、いぶき野5丁目90代女性がベッドから転落し右足太ももにケガをした。

11月18日夜、みずき台1

## 看護師・宅建士を目指す人に助言

鈴木アカデミーが、女性の自立を応援するセミナー「独学で看護師・宅建士になる方法」を開催する。資格についての情報提供や独学で試験に合格できるノウハウを教える。男性の参加も歓迎。▽14日①10時、②1時半〜11時、③1時半〜2時、④1時半〜2時半、⑤2時半〜3時。①は和泉シテイプラザ▽17日①10時、②1時半〜2時、③2時半〜3時。①は和泉市小研修室6。①は准看護師学校・看護学校合格方法、②は宅建試験合格方法。筆記用具持参。無料。

## 相続セミナー

21日に桃山台で

21日1時〜2時半に桃山台のすまいるセンターで、相続セミナーが開催される。テーマは「50代から考える円満な相続対策がよくわかる」。講師は相続コンサルタントの北野靖さん。参加費1組千円。先着3組。申し込みは、受け付け専用電話に電話番号、氏名、参加人数、参加希望メッセージを残す。090・7108・7199(北野さん、24時間受け付け可能)

医療法人 精良会  
**せこぐち歯科**  
予防歯科 ● 歯ぎしり  
● ホワイトニング  
● スポーツマウスガード 他

訪問診療 お気軽にご相談ください。

診療時間	月	火	水	木	金	土
午前 AM9:30~PM1:00	●	●	●	×	●	●
午後 平日PM3:00~PM8:00 土曜PM2:30~PM5:00	●	●	●	×	●	●

※休診/木・日・祝 ※受付は終了の30分前です。

せこぐち歯科は大坂エヴェッサオフィシャルスポンサーです  
<http://sekoguchi.jp/>

072-293-4180

堺市南区桃山台2-3-4 ヨイハロ  
ツインビル桃山パート2 1階(南堺けいさつ前)

光明池駅すぐ アクビル3F  
医療法人 格晶会  
**加藤眼科クリニック**

● 診療科目 ● 日本眼科学会眼科専門医 院長 加藤 格

診療時間	月	火	水	木	金	土
午前 9:00~12:00	○	○	○	○	○	○
午後 3:30~6:30	○	○	○	○	○	○

眼科一般 白内障日帰り手術  
レーザー治療 コンタクトレンズ  
受付時間は診療終了時間の30分前まで。

072-297-7001 休診日/木土曜午後・日曜・祝日  
<http://katoyeyclinic.jp/> 堺市南区鴨谷台2-1-3 光明池アクビル

能田胃腸科・外科

〈診療科目〉 一般外科・胃腸科・理学診療科

特定健診・がん検診  
実施しています。

診療時間	月	火	水	木	金	土	日祝
午前9:00~12:00	○	○	○	×	○	○	×
午後5:00~7:30	○	○	○	×	○	×	×

堺市南区高倉台2丁31番4号(高倉台2丁バス停前) 072-293-4111

河内長野駅より徒歩3分の通いややすい病院です

医療法人 ときわ会  
**KC 木田形成外科皮フ科クリニック**  
形成外科・皮フ科・美容皮フ科

**ウィンターキャンペーン**  
1/6~2/28まで

● 医療レーザー脱毛 全部位	10%OFF	● ベルベツトスキン 全顔・ウーバービール	44,000円 → 38,500円
● 全顔脱毛	28,600円 → 16,500円	● 南大阪初導入! 光で洗顔	
● 二重埋没法	88,000円 → 66,000円	● 最新フォトフェイシャル「ステラM22」	《初回限定》22,000円 → 16,500円
● ウルトラセルQプラス全顔(医師施術)	110,000円 → 77,000円	● ステラアクネライト(顔全体1回)	13,200円
● ホクロ取り放題(3mm未満10個まで)	55,000円	● 最新・最強のスレッドリフト	モニター価格[1本]
● フォトリフト	18,700円 → 14,960円	● テスリフト	[1本] 44,000円 → 33,000円

診療時間	月	火	水	木	金	土	日祝
午前 9:00~12:30	●	●	●	●	●	○	○
午後 9:00~12:30	●	●	●	●	●	○	○
手術・美容施術	●	●	●	●	●	○	○
午後 3:00~5:00	●	●	●	●	●	○	○
午後 5:00~7:00	●	●	●	●	●	○	○

河内長野市長野町2-12  
<http://kidaclinic.com>  
0721-50-4112

子ども	ジュニア体操(月3回)	月	16:00~17:00	小学1~3年生	3,300円/月
	キラ☆キラダンス B.T.DANCE	火	17:30~18:15	3歳児~小学生(初級)	4,400円/月
			18:30~19:30	小学生~中学生	5,500円/月
	剣道	火	17:30~19:00	小学生~高校生	2,100円/月
	柔道	水	17:30~18:40	小学生	2,100円/月
	フットサル	水	17:30~18:45	小学1~3年生	4,400円/月
			18:55~20:10	小学4~6年生	
	エヴェッサ バスケットボール	水	17:40~19:00	小学生(初級)	6,600円/月
			19:25~20:45	小学生(中級)	
	スポーツパレエ	木	16:30~17:15	3歳以上(初心者)	4,400円/月
17:20~18:05			初心者~初級		
※18:10~19:30			センターレッスン	5,500円/月	
※18:10~20:30			トウシューズレッスン	8,800円/月	
チアダンス(月2回)	金	17:30~19:00	5歳以上(初心者~初級)	3,480円/月	
卓球	金	※17:30~20:30	小学生以上(中級)	3,680円/月	
		17:00~18:30	小学生~中学生	4,610円/月	
柔道	金	17:30~18:40	小学生	2,100円/月	

※のスクールは無料体験はありません。☆掲載の料金は税込表示です。新型コロナウイルス感染状況により、休業となる場合があります。

中学生以上	セルメメンテナンス(月1回)	月	※13:00~14:30	中学生以上	1,100円/回
	ダンスピクス	火	10:30~11:40	中学生以上	3,960円/月
	ピラティス	火	13:30~14:30	中学生以上	5,500円/月
	フラダンス	水	10:00~11:00	中学生以上	4,400円/月
	ときわ	水	13:10~14:40	55歳以上	3,570円/月
	水曜太極拳(月3回)	水	15:30~17:00	中学生以上	2,750円/月
	柔道	水	19:00~20:40	中学生・高校生 一般(18歳以上)	2,100円/月 3,300円/月
	ジョイフルスポーツ	木	10:10~11:40	中学生以上	3,660円/月
	木曜太極拳(月2回)	木	10:30~11:40 14:30~15:40	40歳以上 40歳以上	1,980円/月 1,980円/月
	ビューティーエアロ	木	13:00~14:10	中学生以上	3,960円/月
スポーツパレエ	木	18:10~18:55	中学生以上	4,400円/月	
バドミントン	木	13:00~14:45	高校生以上	4,400円/月	
		15:00~16:45	高校生以上		
		19:00~20:45	中学生(中級)・高校生以上		
おはよう元気体操(月3回)	金	※10:20~11:20	中学生以上(年間登録制)	1,000円/回	
ストレッチボール® (月1回)	金	※10:20~11:00	中学生以上	1,000円/回	
		※11:20~12:00	中学生以上	1,000円/回	
卓球	金	9:30~11:00	中学生以上(初級)	4,610円/月	
		11:10~12:40	中学生以上(中級)		
		13:30~15:00	中学生以上(初級)		
		※15:10~16:40	中学生以上(上級)		
		19:00~20:30	中学生以上(中級)		

## 走り方教室

■開催日: 2/4(土) 走り方の基礎を体得して、速く走れるようになろう!!

① 9:30~10:30 年少~年長(3歳~5歳児)  
② 11:00~12:00 小学1~3年生

■定員: 先着各20名  
■参加費: 1,000円(税込)当日払い


受付 1月28日(土) 10時より 鴨谷体育館ホームページにて



鴨谷体育館周辺地図

072-296-1717  
堺市南区鴨谷2丁4-1  
堺市立鴨谷体育館  
https://shisetsu.mizuno.jp/m-7310

ていました。この冬初めてではないでしょうか? 散歩中には雪雲が見え、その後雪がちらついてきました。寒さが体にこたえます。(こばんさん)

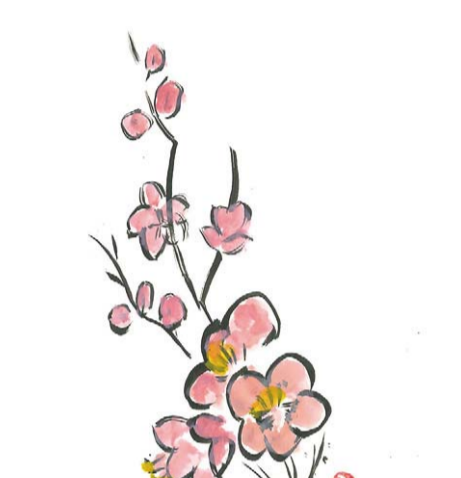


わいいひ孫の写真を次々とスマホで送ってきてくれます。難病と共生している私には免疫を高める良き治療薬です。感謝しながら楽しみに見ております。(桃山台・A.Yさん)

★先日友人と久しぶりに映画に行き、「すずめの戸締まり」を観た。日本のアニメは本当に風景も見事です。(新檜尾台・T.Mさん)

★12月19日、堺市南区内の泉北1号線ですが、断続的な突風と雪で視界が悪くなっていました。(鹿さん)

★夏に頑張っって体力の維持を目指して毎日5000歩を目標にウォーキングをしてきましたが、膝の下の筋肉痛が起り病院通いです。頑張っって治してまた歩けるようになりますように!(三原台・H.Oさん)



日々のあれこれ

★年末のふたご座流星群、見ましたよ。ラッキーにも短時間で2つ、さすがに寒くてあっさり引きあげました。冬の夜空は空気が澄んでいて観察しやすいのですが寒さが難点。少々厚着をしていますが耐えられませぬ。(赤坂台・judyさん)

★料理作りが遊びだと思ったらアイデアが次々に浮かんで来て、楽しく研究、実験、挑戦、冒険している。材料が新鮮でおいしいダシを使えば、いいところに落ち着く。いい感じハッピーな日々を過ごせています。(桃山台・R.Kさん)



★寒い冬は嫌です。早く春がきますようにと願い梅の花を画きました。早く春よ来い!(竹城台・M.Kさん)

★大掃除をしかけたら4月に買った刺繍セットを見つけてしまった。見つけたら最後、どうしてもやりたくなくて1週間かけて仕上げてしまった。もちろんその間は大掃除は止まったまま。それでも出来上がった作品を額に入れて大満足。さて、これからは掃除を頑張ろうと思った矢先に寒波がやってきてコタツにこもってしまった。だめだなあ。(寺池台・H.Sさん)

★長男のお嫁さんが、生後間もないか

イラストありがとうございます



〈寺池台・Y.Nさん〉

ご自身やご家族でこんな  
**お悩み・お心当たり**  
ごいませんか? 詳細はHPのブログにて→

相続の悩みは誰に相談したらいい? 相続対策はなぜ早い方がいい?  
相続に関して悩みや不安がある!  
認知症と相続には重要な関連があると聞くけど?  
将来自分や親が認知症で困らないようにしたい!  
介護費用・医療費・各種保険料等高いな~? 正しい事が知りたい!  
親の介護費用等で生活が苦しく自分の老後破綻が怖い!

あなたの今を未来を豊かに、  
円満な相続で家族のきずなと  
資産を守るための

**無料個別相談**

大阪メトロ御堂筋線心斎橋駅出口徒歩約7分  
※事務所近隣にコインパーキング有

相続セミナー 毎月開催中  
1月21日(土)

「我が家相続」代表:(株)シー・アイシー総研 代表取締役  
相続コンサルタント/ファイナンシャルコーチ 北野 靖  
大阪市西区北堀江1-1-7-306

●お問い合わせ・お申し込み方法 (電話・メール・HPお問い合わせフォーム)  
06-6531-9052(9005)  
11時~17時受付 土日祝その他定休日除く  
info@wagaya-souzoku.com(24時間受付)

HPお問い合わせページ(24時間受付)(その他に申し込み人数、希望日記載) https://wagaya-souzoku.com

皮膚科・アレルギー科・小児皮膚科 難治性皮膚疾患外来

医療法人 令和会

**うえのけんご皮膚科**

院長 上埜 剣吾 日本皮膚科学会 皮膚科専門医  
日本東洋医学会 漢方専門医

トナリエ榎・美木多 1F

診療時間 月 火 水 木 金 土 日  
9:00~12:00 ● ● ● ● ● ● ●  
16:00~19:00 ● ● ● ● ● ● ●

休診日/木曜日、土曜日午後、日曜祝日

TEL 072-291-5500  
堺市南区原山台2-2-1 1F  
うえのけんご皮膚科 検索

★年末は24日(土)午前まで、年始は4日(水)から通常通りです。

医療法人  
**こめだ耳鼻咽喉科**  
KOMEDA CLINIC

11/4金 光明池アクト2F へ移転しました。

診療時間 月 火 水 木 金 土  
午前 9:30~12:30 ● ● ● ● ● ● ●  
午後 4:00~ 7:00 ● ● ● ● ● ● ●

休診日: 木曜、土曜午後、日曜、祝日

レーザー(アレルギー性鼻炎) 外来・補聴器外来有り(要予約)

電話予約▶050-5533-6352  
web予約▶http://komeda.mdja.jp

〒595-0201 堺市南区鴨谷2-1-3  
072-296-3341 光明池アクト2F

**田中外科クリニック**

●院長 田中 俊司 ●診療科目 外科・リハビリテーション科

●診療時間

	月	火	水	木	金	土
9:00~12:00	○	○	○	○	○	○
16:30~19:00	○	-	○	-	○	-

休診/火曜・木曜・土曜午後  
祝日・日曜

堺市南区庭代台1丁35番1号 ☎072-293-7500



光明池駅前に泌尿器科  
**上田泌尿器科**

和泉市室堂町1723番地  
榎屋ビル2F  
☎(0725) 55-4041

休診日: 日曜・祝日・木土曜午後





# ここは、どこでしょう

ふるって ご応募を!

- 1976年に堺市内で撮影しました。ここはどこでしょう?  
ヒント：今や高層マンションに囲まれています。
- 住所・氏名・電話番号と投稿コメントを記入の上、ハガキかファクスかメールshiryou@community2525.comで。1月17日(火) 必着。
- あなたの身の回りの出来事、ホームページや紙面に掲載します。  
コメントはペンネーム可。当選確率もあがります!
- 正解者の中から、抽選で3人にギフト券(千円)を差し上げます。
- 当選発表は本名を掲載しますので、ご理解のうえご応募ください。



応募はこちらから

# なんでもご連絡を

こちら情報センター

市外局番  
おまちがえなく!

☎072-291-2525 FAX072-291-5473

E-mail: senboku@community2525.com

午前9時半～午後5時

土・日および月が祝日の場合休み

おたより大歓迎だよ!  
はがきでもメールでもOK



今年もよろしくお願いたします!

泉ヶ丘駅 南専門店街 隣  
panjのパンジョ 西館



HARA eye clinic

☎072-296-5000

午前 9:00~12:00 (月~土)

午後 4:30~7:30 (月・火・木・金)

http://www.hara-eyeclinic.com

はら眼科クリニック

## 忘年会

12月15日号の答えは「ボウネンカイ」でした。

★新入社員だった54年前頃の忘年会は全社員が一同に膳を囲みにぎやかでした。新入社員の私は社長のグループ席で硬くなり食事をいただきました。そんな時、社長が箸の持ち方が美しいと私を名指したのです。とてもびっくりしましたがうれしい出来事でした。今も忘れない忘年会です。(原山台・M.Tさん)

★コロナ禍になってから会社の飲み会がなくなりました。もちろん、忘年会、歓迎会、新年会など、もう何年もしていません。金銭的にも気遣いもなく楽ですが職場の同僚たちは本当に仕事をする時だけの人になりました。悲しいような、効率的なような。少し寂しい気もします。(新檜尾台・A.Kさん)



★コロナになってからは、忘年会、新

年会がなく、寂しい。その分、家で材料を奮発して豪華な食事をするようにしています。(はつが野・T.Kさん)



〈赤坂台・J. Iさん〉

## メリークリスマス

12月22日号の答えは「メリークリスマス」でした。

★クリスマスイブの夜に音をたてずに寝ている子どもの枕元にプレゼントを置く技が全然うまくなりません。包み紙のパリッ、パリッの音と足音が静かな部屋に響いてしまい毎年ドキドキの繰り返しです。(金剛・N.Kさん)

## 街かどニュースから



★12月18日は全国的にとっても寒い日でしたが、金剛山に雪が積もっていました。今シーズン初冠雪だったそうです。(高ちゃん・泉北ニュータウンから撮影)



★12月18日の朝、冷え込みがきつかったので和泉山脈を見ると雪が積もっ

内科・循環器内科

# ささきクリニック

診療時間	月	火	水	木	金	土
午前診 9:00~12:30	●	—	●	●	●	(13:00まで)
午後診 4:00~7:00	●	—	●	●	●	—

〔休診日〕土曜日の午後診、火曜日・日曜日、祝日

☎0725-53-4970

院長 佐々木 剛 副院長 佐々木 智子

まごころ診療中

和泉市はつが野3丁目1番5号(青葉はつが野小学校前)  
http://www.sasaki-clinic.biz/

整形外科・リハビリテーション科・リウマチ科

# 中野クリニック

診療時間	月	火	水	木	金	土	日・祝
AM9:00~12:00	○	○	○	○	○	○	—
PM5:00~7:30	○	—	○	—	○	—	—

〔特定検診〕 〔骨粗鬆症検診〕  
堺市南区若松台3丁34-22 休診日/火・木・土曜日午後 日曜、祝日  
(クリニック南隣り回有り) ☎072-295-7007



# 医療法人 大平産婦人科

診療時間	月	火	水	木	金	土
9:00~12:00	○	●	—	○	○	○
13:00~16:00	○	●	—	○	○	○
17:30~20:00	○	—	●	—	○	—

ソフロロジー分娩 母乳育児

母乳外来ルーム常設(母乳マッサージ、育児相談を行っています)

【理事長】大平源吾  
【院長】大平裕己  
【女医】中川美紀

「こんにちは赤ちゃん」や「ママの声」などホームページ随時更新中!!



●診療受付:診療時間の30分前 ●女医診察  
●休診日:日・祝・水曜午前 ●13時~16時完全予約制 ☎072-299-1103

内科・精神科

# 医療法人 高橋クリニック

診療時間

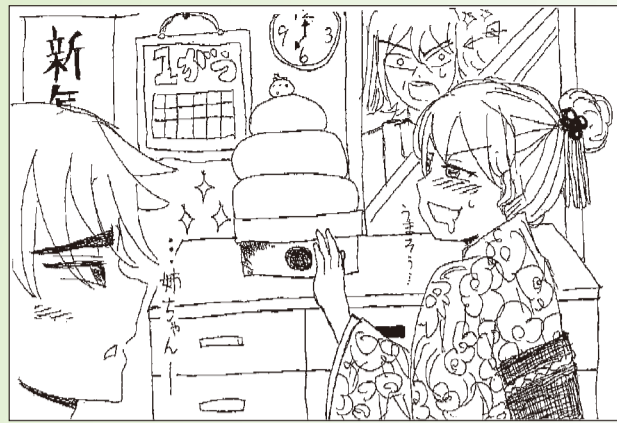
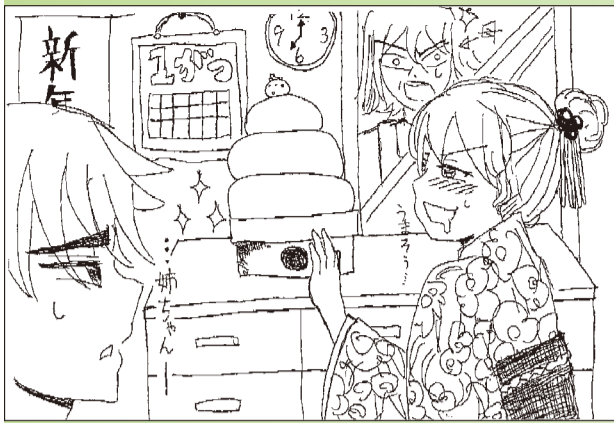
午前9:00~12:30 午後5:00~7:30

休診日:日祝、火・木・土の午後

泉ヶ丘駅前

北側専門店街2階

☎072-291-7080



**まちがいさがし**  
左の2つの絵に違うところが4か所あります。まちがいのあるコーナーを記号で答えて下さい。

●住所・氏名・電話番号・年齢を記入の上、ハガキまたはFAX、メールで。1月17日(火)必着。抽選で3人にギフト券(千円)を進呈。2週目に前月分をまとめて発送します。●あて先=〒590-0105 堺市南区竹城台3丁22番2号、コミュニティ・まちがいさがし係 (FAX 072・291・5473 メールhome@community2525.com) ●答と当選者発表は1月26日号。

●応募ハガキの余白に必ず投稿を! 身の回りの出来ごと、ホームページと紙面に掲載します。●まちがいさがし用のイラストも歓迎。ハガキに黒いペンで横書きに描いて下さい。1枚でOK (ペンネーム可)。採用分にはクオカード進呈。



応募はこちらから

## 最新情報を見たい人は、ホームページでどうぞ。

のため男性2人で来られた方がいいかもしれません。(桃山台・山口 080-3851-5549)

### 光明池地区

◆東芝のズボンプレス(HIP-T35、6年前に購入、利用回数少なく綺麗)を1000円で取りに来られる方に譲ります。(みずき台・松本 k.mat@live.jp)

### 和泉中央地区

◆こたつテーブル(天板=79cm角、高さ64cm、イス1脚、掛け布団付き)を1万7000円で譲ります。お届けします。待ち合わせも可。(いぶき野・小林 090-5644-4721、s-ko ban@luck.ocn.ne.jp)

### 泉北周辺地区

◆ダイニングテーブル(縦85×横140×高さ72cm、4人掛け、木目素材のブラウン、9年前にナフコで購入、子どもが描いてしまったペン跡や角等に

小傷あり、ぐらつきなどなし)を3000円で▷ダイニング用ベンチタイプチェア2脚セット(縦38×横110×高さ40cm、脚は木目ダークブラウン色、座面=黒の合成合皮素材<汚れても拭き取りやすい>、2年前にニトリで購入、目立った大きな傷や破れなし、子どもも使用していたので神経質な方はご遠慮ください)を5000円で譲ります。引き渡しは待ち合わせで。(逆瀬川・森本 am.happyliife0219@gmail.com)



### 金剛地区

◆買物用ショッピングカート(かばん部分=幅29×奥行25×高さ42cm、黒色、ブレーキ付き、こすれ多少有り、ほぼ美品)▷買物用ショッピングカート(かばん部分=幅32cm×奥行18×高さ39cm、黒色、ブレーキ付き、使用感多少有り、ほぼ美品)▷買物用ショッピングカート(かばん部分=幅34cm×奥行18×高さ36cm、黒色、ブレーキ付き、使用感多少有、ほぼ美品)をいずれも無料で、取りに来られる方に譲ります。(高辺台・竹村 osnahahihi@violet.pla.or.jp)

## 譲ってください

### 泉ヶ丘地区

◆ヤマハの軽量車椅子用のバッテリー(NI-MH24V、6.7アンペア)と充電器(JWC-2)を格安で譲ってください。(槇塚台・藤井 072-293-2866)

### 梅地区

◆木製曲げ座椅子を格安で譲ってください。(原山台・山崎 072-299-5060)

### 光明池地区

◆ラジカセ(古くても可)▷レコードプレーヤー(古くても可)をいずれも格安で、譲ってください。取りに伺います。(赤坂台<sup>ひがし</sup>・東 080-2537-4439)

### 泉北周辺地区

◆アクリル絵の具を無料で譲ってください。(美木多上・佐々木 090-8525-6051)

### 金剛狭山周辺地区

◆男児用服(140~175cm)▷靴(22.5~27cm)▷扇風機▷マットレス(折り畳めるタイプ)▷4つ以上揃ったご飯茶碗などをいずれも無料で、譲ってください。家の前などに置いてくださっても構いません。(大饗・林 080-4024-7888)



### あんしんサポート制度

開設後2年間はインストラクター期間として、教室運営、開設初期費用等、全般にわたりサポートします。

仕事内容: 公文式算数・数学、英語、国語教室での指導・運営。教室は週2回、午後の5時間程度。  
契約形態: 公文教育研究会とフランチャイズ契約を結ぶことになります。

## くもんの先生説明会のご案内

面接・採用テストは実施いたしません。

3日前迄にご予約ください。(お申し込み時点で、受付終了している場合がございます)

新型コロナウイルスの拡大に伴う会場都合により、オンライン説明会への切替・延期・中止になる場合がございます。予めご了承ください。(詳細はHPをご確認ください。)

日程	時間	会場
1/19(木)	10:00~11:30	八下西校区地域会館 2F集会室3
1/20(金)	10:00~11:30	泉ヶ丘センタービル 第6集会室
1/21(土)	10:00~11:30	(公財)堺市産業振興センター(旧じばしん)ミーティングルーム
1/24(火)	10:00~11:30	テクスピア大阪 306会議室
1/30(月)	10:00~11:30	大阪狭山市文化会館(SAYAKAホール)2F 会議室2

## web説明会も開催中!

1/17(火)・1/20(金)・1/27(金)

11:00~12:00 18:00~19:00 18:30~19:30

## くもんの先生になりませんか

※55歳までの方を求めています

お問い合わせはフリーダイヤル **0120-834-414** 受付時間 9:30~17:30 土・祝日を除きます

まずはホームページをチェック!

くもんの先生 検索

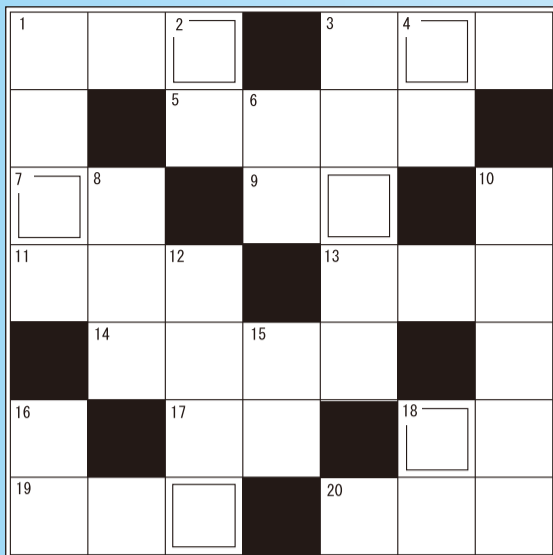
公文教育研究会 大阪事務局4チーム  
〒532-8511 大阪市淀川区西中島5-6-6  
公文教育会館



**KUMON**



## クロスワード・パズル



二重マスの文字を並べ変えて  
1つの言葉(答)にしてネ。

↓タテのカギ ①歯をきれいにする習慣②美しく変化させること③大切に物品④日本の皇室の紋としてもおなじみの花⑥スルメ、ホタル⑧むきだしの肌、ニすっぴん⑩高い知識や教養を持った人⑫鼻に入った異物を除去するために出る体の防御反応⑬樹木が生い茂っている場所⑭天井から吊り下げて蚊を防ぐ目の細かい網⑮くへば 鐘が鳴るなり 法隆寺


→ヨコのカギ ①打ち上げ、線香③かきねのかきねのまがりかど だ だおちばたき♪⑤より良いものにするために組織の内部を変化させること⑦プロパン、都市⑨入れ物に何も入っていないこと⑩液体や気体の濃度や密度が薄いこと⑬マメ科の種子を人工的に発芽させたもの⑭芝居や演芸で上演する題目⑯雨が降っても、が降っても⑰家庭生活のための様々な仕事⑱休息⑲頭や顔を覆う布製のかぶり物

ヒント：お汁粉やぜんざいに入れて食べましょう

【応募方法】●住所・氏名・電話番号・年齢を記入し、ハガキまたはFAX、メールで。1月17日(火)必着。抽選で3人にギフト券(千円)を進呈●〒590-0105 南区竹城台3丁22番2号、コミュニティ・クロスワード係 (FAX)072-291-5473、メール home@community2525.com ●答と当選者発表は1月26日号●応募ハガキの余白に必ず投稿を1身の回りの出来ごと、イラストなど。ホームページや紙面に掲載します。

★出題歓迎。採用分にはクオカード進呈。毎月2週目に前月分をまとめて発送します。

応募はこちらから



## 掲載無料のリサイクル

午前9時半～午後5時 受付、土・日および月が祝日の場合休み

☎072-291-2525 FAX072-291-5473

E-mail: recycle@community2525.com

ホームページは随時更新!



このリサイクル欄は、  
下記の物をお断りしております。

1件5万円を超える品物、車、バイク、チケットなどの金券類、食料品(ペット用含む)、医薬品、化粧品、パソコン用ソフト(OS含む)、ゲームソフト、ご自身で録音・録画・編集されたもの、コピー商品、営利目的での使用。


また、以下の物は諸経費を含めて無料のものに限らせていただきます。

動植物、手作りのもの、おまけ、懸賞のグッズ

なおコミュニティは仲介をしておらず、トラブルにつきましても責任を負いません。

当コーナーは、掲載の依頼をされる方の身元の確認のために、名前と住所も伺っていますので、ご理解ください。

リサイクルの  
お申し込みはこちら



## 譲ります

泉ヶ丘地区



◆秋服セット(ローリーズファームのレディースファーベスト=Mサイズ、ドット七分丈ニット=Mサイズ、イングの千鳥柄五分袖ニット、ワールドのジーパン2枚=Mサイズ・ブルーとグレー)を500円で▷夏服セット(白色のノースリーブ=Mサイズ・ゴム入りリボン付き、ディスクッションのボーダーゴムミニスカート=Mサイズ、イングの白色カットソー

## 11月の街かどニュース 特ダネ賞

ららぽーと堺プレオープンに  
行って来ました

美原さん



情報提供を多数いただいた中から  
抽選で1名選出いたしました

採用者から抽選で4名様にクオカードをプレゼント

受賞者にギフトカード  
1000円贈呈

コミュニティ2525



=Mサイズ・キャミソール付き、ダズリンの花柄ミニスカート、イングのボーダーワンピース)を500円で▷ラメ入りシルバーサンダル(レディース、Sサイズ、ベルトボタン式、1回使用)を500円で▷花柄提灯(高さ76cm、210g、素材=紙・合成樹脂、吊すタイプ、中にローソクを差し込むタイプ<火災予防上ローソクの長さを5cm程に切り正しく装着してください>、紐が少し色が薄くなっていますが使える状態です、未使用、箱1箇所セロハンテープ付き)を700円で▷和柄提灯(高さ77cm、300g、素材=紙・合成樹脂、吊すタイプ、中にローソクを差し込むタイプ<火災予防上ローソクの長さを5cm程に切り装

着してください>、紐の部分が少し色あせていますが使える状態です、未使用、箱1箇所セロハンテープ付き)を700円で、待ち合わせで引き渡しできる方に譲ります。

(茶山台・角中 ka123hi01@gmail.com)

◆折り畳みベッド(シングル、柵あり)を2000円で▷フットマッサージャー(ブーツ状)を1000円で、取りに来られる方に譲ります。

(高倉台・山田 072-293-8074、連絡は正午以降に)

梅地区

◆洋服ダンス(幅80×奥行56×高さ178cm、下の段が外せます)を無料で取りに来られる方に譲ります。5階

医療法人 医泉会 ジョイパーク泉ヶ丘2Fに移転しました!!

## 泉ヶ丘皮膚科クリニック

皮膚科・皮膚外科・美容皮膚科

日帰り手術しております。

日本皮膚科学会認定皮膚科専門医  
日本内科学会認定医  
岸田 大

診察時間表	月	火	水	木	金	土	日
午前診 9:00~12:00	●	●	●	●	●	▲	△
午後診 14:00~17:00	●	●	●	●	●	▲	△
夜診 17:15~19:00	●	●	●	●	●	▲	△

【休診日】水、第2・4土、日、祝  
※月曜・金曜の午前は、女性医師の診察です。

当院は予約優先で診療を行っています。  
電話・インターネットからご予約下さい。

TEL.072-288-4711

URL <http://izumigaokahifuka.com/>  
24時間対応の電話予約(2日前の7:00~)

TEL.050-5433-9390

堺市南区三原台1-1-3 ジョイパーク2F

スタッフ募集  
(看護師・事務員) 詳細はHPIにて。

ジョイパーク泉ヶ丘2F (泉ヶ丘皮膚科クリニック併設)

医療法人 医泉会

## 泉ヶ丘内視鏡クリニック

麻酔を使った苦痛の少ない内視鏡

便秘外来  
はじめました

胃カメラ  
火曜日のみ夜診OK

検査・診察予約はWEB予約 (胃カメラ)初診当日検査可能です。検査前日は21時以降絶食でお願いします。もしくはお電話にて承ります。(大腸カメラ)診察予約をしていただき、診察の際、検査日を決定いたします。

TEL.072-288-4711

URL <https://izumigaoka-naishikyo.com>  
堺市南区三原台1-1-3 ジョイパーク2F

診察時間表	月	火	水	木	金	土	日
8:45~12:00	●	●	●	●	●	▲	△
13:00~17:00	●	●	●	●	●	▲	△
17:00~18:00	★						

△第2・4週は休診、第1・3・5週は8:45~12:00、13:00~16:30となります。  
☆胃カメラ当日16:30まで受付(9時以降絶食)  
【休診日】水曜日、第2・4土曜日、日曜日・祝日

相続・遺言・民事信託・成年後見・登記 など

## 第102回 司法書士による法律相談会

【場所】ビッグアイ小研修室6

【日時】2023年 1月25日(水) 9:30~11:30

相談料無料

前日の17時までに  
お電話を下さい。

事前予約制

主催 司法書士法人 大阪泉北合同事務所  
和泉市伏屋町3丁目7番34号 泉北第2ビル5F

☎0725-57-6025

お気軽に  
お電話下さい

## 石上整形外科

整形外科・リウマチ科・リハビリテーション科

☎072-298-6655

院長 石上 仁丸 (大阪大学医学部卒)  
経歴(市立吹田市市民病院整形外科・リハビリテーション科部長)

診察時間	月	火	水	木	金	土	日
午前 9:00~12:00	○	○	○	○	○	○	○
午後 5:00~7:00	○	○	○	○	○	○	○

日本整形外科学会専門医  
リウマチ・スポーツ・リハビリテーション認定医  
看護認定医・指導医

名譽院長 石上 直

特定長寿健診 随時受付 (木)吹田市市民病院手術

赤坂台医療センター

## 編集スタッフの達人求む

- ・見出しを付けたり割付けの仕事です。
- ・キャッチコピーの上手な人、記事を見てすぐマンガの書ける人、机の周りをいつもキレイに出来る人。
- ・1日の勤務時間は5時間前後(9時半~17時の間)
- ・時間給1,500円(ただし最初の3ヶ月は1,100円)
- ・履歴書送って下さい。後日、面接日通知します。

〒590-0105 堺市南区竹城台3丁22番2号  
コミュニティ編集部 **TEL 072-291-1500**





応募はこちらから

# 50周年記念クイズ

Q: 泉北版 524号(1986年5月29日発行)は、パンジョ 4階の「ポポロ広場」に映画館「パンジョ シネマ」をオープン予定と報じています。ゴージャスな気分を演出するための豪華な設備とは次のうちどれでしょう?

- ①天井のシャンデリア 80万円
- ②イスが1脚 10万円
- ③ふかふかの絨毯 50万円

- 住所・氏名・電話番号、答と投稿コメントを記入の上、はがきかファクスかメール shiryu@community2525.com まで。 1月17日(火) 必着。
- コメントを書けば当選確率UP! あなたの身の回りの出来ごとをホームページに掲載します。
- 正解者の中から、抽選で3人にギフト券(千円)をさしあげます。
- 当選発表は本名を掲載しますので、ご理解のうえ応募ください。(コメントはペンネーム可)

## パンジョに映画館

豪華なムードで映画を楽しんでもらおうーショットボ  
ンクセンター・パンジョ(泉ヶ丘駅前)では、4階のポ  
ポロ広場に総工費約1億円をかけてミニ映画館「パンジ  
ョシネマ」を設置する。5月末着工、7月末オープンす  
る。客足が鈍りがちの同広場を活性化するためのだが、ニ  
ュータウンの新しいレジャー施設として注目されそう。

よる・天井の映写機を使用。  
縦1.8m、横4.2mのスク  
リーンにワイド判、35ミリ  
など全ての映画フィルムを投  
写することができる。  
延床面積は100㎡。80人  
収容の館内は豪華なもので、  
例えば、ゆったりとした券  
円。また、ゆったりとした券  
円の中で映画を味わうため  
に、立ち見なしの完全入替制をと  
る。30~40代の主婦層を主対  
象とした劇場用ビデオ作品を  
はじめ、封切り作品も上映し

設置場所は、同広場の一画 少々、関西ではパンジョが3  
の退店跡。ビデオ劇場とも呼 館目、南大阪では初めて。従  
ばれ、最新技術を導入したこ 来の映写機の代わりに、新し  
の映画館は、全国でもまだ数 いコンピュータシステムに

1日4回上映 千円入場料

コンパクト7月オープンへ

# PR 小さな

泉北版 1行 1,400円(税抜)

金剛さやま版 1行 1,200円(税抜)

★お申込みは電話またはFAXで ☎072-291-1500  
FAX072-292-6451

〈振込先〉りそな銀行泉北支店 普通預金 No.213508 (有)コミュニティ

●求人は5行以上 ●その他は3行以上から受付けます。

## 教えます

- ★そろばん生徒募集 5歳~晴美台 地域会館・バス晴美台センター 横月~土 週2日選択予約・暗算強化 おおみそろばん 072・292・5381
- ★看護師・准看護師・宅建士の資格取得は鈴木アカデミーなんば教室・和泉中央教室・富田林教室で。 オンライン講座・通信講座・無料早朝勉強会開講 0721・89・0295

## ピアノ

- ★ピアノお客さま納得価格で買取り 運賃・出張査定も無料で喜んで! ピアノプロ 0120・959・516

## クルマ

- ★不要自動車処分します(陸事手続含) 国交省届済 泉北2号線和田西交差点 関西自動車 072・298・2800

## ブライダル

- ★良い出会いのお世話致します。 相談無料。創業95年 上田呉服店 結婚相談所 和悠会 0120・529・321
- ★マリアージュ・サロン 中モズ駅前 安心のお見合い | 積立投資講座も 元都市銀行支店長 072・267・4926
- ★ブライダルサポート アイドゥ 日本結婚相談所連盟 IBJ 婚活のプロがサポート 070・1392・3465 実績→

## パソコン

- ★パソコン・スマホの設定・悩み解決 買替時設定データ移行。日・祝も可 PCサポート岡田 072・296・8812

## 保険

- ★障害年金申請サポート 梅・美木多 障害年金専門社労士が一貫サポート。クレール社労士事務所 森山 clairsroffice.com 090・6480・3404

## スポーツ

- ★GAMB A大阪堺サッカー、生徒募集 幼児~中学生迄 詳しくは、ガンバ堺HPで。 072・299・6819

## 売り買い

- ★レコード・CD・オーディオ 買取 「スノーレコード」←検索 SnowRecords.jp 06・4862・4684

## リサイクル

- ★ピアノ買取ゴミ不用エアコン遺品 整理テレビ湯沸器取外電化品処分 風呂釜冷蔵庫・洗濯機・家倉庫片付 移動相談。泉ヶ丘・愛072・296・6647
- ★お家の何でも買取サービス!! 衣類・靴・バッグ・ブランド品 食器・家電・骨董・高級品など お家片付け無料相談サービス! 生前整理、遺品整理、お片付け、不用品回収、家屋解体、売却など 詳しくはお電話またはお店まで★ 堺市南区御池台3-1-11(土日定休) リサイクルチャル 072・370・5600

## 建具・ガラス

- [ガラス・サッシ・住器]
- ★ガラス! 防犯ガラス! アミド! 襖・鏡・サッシ・雨戸 泉州硝子 0725・41・7731 072・296・3335
- ★波板・フスマ・網戸・障子張替 流し台・浴槽・便器・玄関の取替 (株)住宅サービス松野 http://matsunotategu.sakura.ne.jp 狭山072・365・0369 072・292・7707
- ★ガラス・網戸・玄関取替・シャッター雨戸修理 大角商店(泉ヶ丘) 072・236・9841

## 襖・障子

- ★高血圧ガン等各病気にならない為に朝食前に水道水1l 飲む習慣に 高倉台・谷口襖屋 072・291・6323
- ★謹賀新年 2023.卯 ぴよんぴよん とんでとんで幸せつかむ 〇〇 坂本豊ゆたか建具店0120・75・3322

## 畳

- ★創業43年 山本畳店 畳新調・襖・クロス張替え 見積無料 年中無休 桃山台3丁31-1 090・8754・8638
- ★創業65年、一級技能士の店 畳殺菌乾燥サービス実施してます 畳と襖の田端屋 0120・71・3364
- ★初春のお慶びを申し上げます 三代目 坂本浩二 令和5年.卯 ゆたか建具坂本畳店0120・75・3322

## 便利屋

- ★街のべんりや 安心価格でどんな事でも引き受けます! 便利屋一番 0120・37・6506
- ★リサイクル&便利屋 引取サービス中! リサイクル水野商店 072・260・4083 090・1896・2083
- ★家具搬出、移動、処分、運搬、草刈等 詳しくは「便利屋リベロ」で検索 リベロ光明池 0120・952・966 リベロ泉ヶ丘 0120・952・961
- ★エアコン洗浄 (株)ひあたり 電化製品取替・家具組立・網戸張替 犬の散歩など他 072・298・5032

## 花・植木

- ★お庭の事なら何でもOK 親切丁寧 一級造園技能士 はるみ園芸 072・259・9091
- ★剪定、除草、花苗植込、自動水やり 詳しくはHPで。見積無料! (株)エコ・ワークス 0120・167・871
- ★庭の事なら何でもOK! まずは見積りを。一級技能士 フジミグリーン 0721・72・7590
- ★安い、丁寧 お庭のことなら 樹木の剪定、承ります。 〇光明造園 090・3710・0412

## 求人

- ★お弁当の配達・調理員募集 女性の方活躍中! 週2~3日車での配達 昼食9時半~11時半・夕食13時半~16時半 時給1,023円 南区檜尾 宅配クック123 山田072・284・2123
- ★配送スタッフ募集 花の配達・軽作業 要免許 午前中5時間程度 週2~3日勤務 時給1,030円 年齢不問(学生可) 車通勤可。 美木多上(有)フラック072・296・8234

# 水もれ・つまり

TOTO・INAX 格安取扱店 株式会社泉北環境システム

水まわりサービスセンター ☎0120-888-678

泉ヶ丘・光明池・和泉中央 http://www.e-sks.co.jp/ 堺市上下水道局指定・安心料金・24時間受付

## 住まいの総合メンテナンス カギ・水道修理

リフォーム全般/公団・公社・府営・金物販売・取替

泉北誕生からの工事店【カギの販売OK】

(株)正 阪南建設メンテナンス 堺市南区竹城台3丁22-3 TEL.072-292-1406

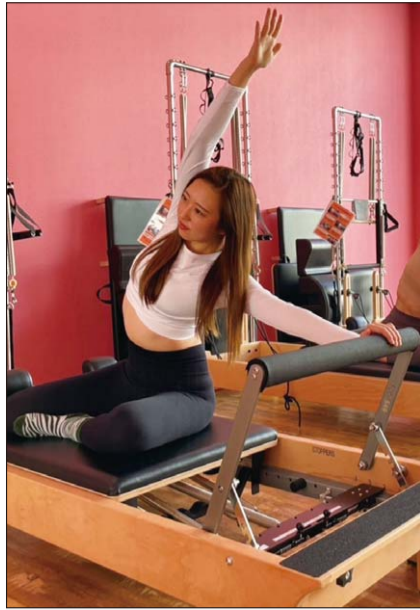
大阪府錠前技術者防犯協会会員、GMSクラブ会員(ゴール)

# わたしの街のあんな店こんな店

## 体力づくりサポーター

### マシン43台、160坪のスタジオ

アクロスモール



アクロスモール泉北D館(デイリーカーナートイズミヤ西側別館)にある「CIAO! フィットネス&ピラティスアクロスモール泉北店」072・289・5681。最新マシン43台が160坪

の広々とした空間に並び、自分のペースでトレーニングできるため仕事前は早朝7時から、仕事帰りは深夜23時まで利用できる。好評の女性専用ピラティススタジオで行う「マシン

ピラティス」は、加圧トレーニングとマシンピラティスの融合。参加者は70歳代の人もいる。「冬こそ筋肉を増やして血流アップやダイエットにマシンピラティスがオススメ」とオーナー益

## ウェブも好評 写真いっぱい

岡さん。7月のオープン当初からのピラティス会員の一人は、「一週間で身体が整う感じを実感して、以前より安眠できるようになった」と話す。ピラティス会員は月4回まで1回50分のセミパーソナルレッスン、ジムも使い放題、シャワー完備と特典が盛りだくさん。

当ジムはスタッフと会員の距離が近い。マシンなどのハード面の充実に加えて、ソフト面では、スタッフ自身もニックネームを持ち、会員を笑顔添えて〇〇さんと名前で声掛けするように心がけているとか。

他クラブから移籍入会のクラブ移籍割や家族割もある。年中無休。〔元村〕



## キルト福袋を半額販売

数量限定 総合医療センター近く



堺市立総合医療センター近く、西区神野町のキルト1ズクラブ「沙羅の華」090・1445・9004。

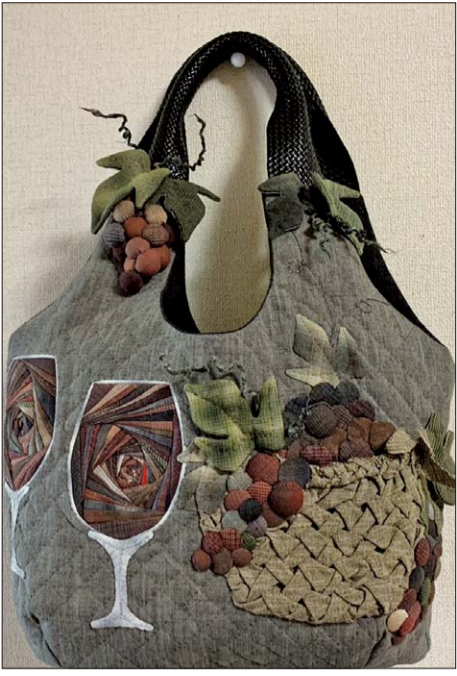
代表・村上富士子さんは数々のキルトコンテストで入賞する実力派で、昨年12月にもキルトジャパンコンテストで賞を受賞。パッチワークキルトでも珍しい立体手法を用いる作品はどれも温かみがあり、見る人の心をつかむ。店舗ではオリジナルキットや先染めの生地・プリント、カットクロス、完成品の販売に加え、「布を楽しんでほしい」とスクールも開催している。

また数量限定の福袋、1万1千円(税込み)を半額の5500円(税込み)で販売する。10時~17時。日休。駐車場あり。〔元村〕

## 冬物衣料品など 最大50%オフ

西山台で14日から

14日~22日、西山台1丁目スロウ&ナチュラル雑貨の店「布土木」072・320・2856でウイン



ターセールを開催。冬物衣料の他、手袋やストールなどが30%~50%オフに。セールの目玉品は、ヤクウールのストール。ヤクウールはカシミアをしのぐとも言われる暖かさで、高い保湿性と軽さ、柔らかさが人気。ネパールからのフェ



貸しスタジオ 利用者募る 南区梅、泉北2号線ガスト近くの「Mスタジオ」。古民家の一角をリフォームした貸しダンススタジオ。ヨ

アトレードで、1点もの手織り品だ。1万6500円が50%オフ。他にも、肌に優しいオーガニックコットンストールなども。期間中、3千円以上の購入で、オーガニックチョココレートをプレゼント。11~17時半。月火休。〔岩谷〕

## 小顔サロンリニューアル

たるみ改善エステが65%割引

金剛1丁目の小顔サロンが、小顔&全身の若返りができる「小顔美療整体サロンAQUA-B」072・360・0550としてリニューアル。

アプローチしてフェイストラインを引き締める「エイジングラインケア」通常1万6500円が、お試し価格5800円に。「若見えする整体」同8800円が3980円に。さらに、両方をセットにした「全身若見えコース」なら驚きの8800円に。1月末まで。10時~20時。不定休。〔岩谷〕

## 美肌サロンに

### 最新の脱毛器

大阪狭山市役所近くの美肌脱毛サロン「レイアップ」が、最新の脱毛マシンを導入した。

また、女性・キッズ専用のプライベートサロンである同店では、介護脱毛も隠れた人気。「レイアップ大阪狭山」で検索を。9時半~20時。完全予約制。不定休。〔岩谷〕

## 堂々オープン

### 貸しスタジオ

#### 利用者募る

南区梅、泉北2号線ガスト近くの「Mスタジオ」。古民家の一角をリフォームした貸しダンススタジオ。ヨ

ガヤダンスなどの各種教室に最適。自主練、動画撮影、プライベートレッスンに。古民家ならではの雰囲気がつぶりの庭園で写真撮影もできる。定期レンタルや個人レンタルの利用者を募集中。駐車場7台。〔元村〕

2023年度 **新年度生募集**

中学受験コース 2月1日(水)開講  
高校受験コース 3月1日(水)開講

目指すは第一志望校合格!

目的に合わせて選ぶ5コース

- 中学受験コース (対象:小1~小6) 中学受験に对应するコースです。入塾テストあり
- 総合コース (対象:小4~小6) 公立中学校に進学する生徒対象のコースです。入塾テストあり
- 高校受験コース (対象:中1~中3) 高校受験の第一志望校の合格を目指すコースです。入塾テストあり
- 帝塚山泉ヶ丘コース (対象:中1~中3) 帝塚山学院泉ヶ丘中学生的のためのコースです。入塾テストなし
- 関進ゼミ個別(マンツーマン) (対象:小1~高3) 一人ひとりの目的に合わせて指導するコースです。入塾テストなし

入塾説明会 入塾テスト 1/15(日) AM10:30~正午 1/22(日) AM10:30~正午

※対象/新小学2年生~新中学3年生 (前小・高・帝塚山泉ヶ丘コース、個別コースをご希望の方は個別お問い合わせください)  
※中学受験コース、高校受験コースには入塾テストの受験が必要です。  
※参加ご希望の方は、事前にお電話にてご予約ください。  
※マスク着用にご協力ください。

入塾金 2万円~0円

KANSHIN-ZEMI/K-net進学グループ **関進ゼミ** 泉ヶ丘教室 小学部・中学部・個別 tel. 072-293-3200 堺市南区高倉台2-6-10

医療法人 NINE NETWORK **竹山レディースクリニック**

泉北晴美台 医療センター

診療時間	月	火	水	木	金	土	日・祝
9:00~12:00	○	○	○	○	○	○	△
17:00~19:00	○	○	○	○	○	○	△

TEL: 080-8121-1295  
LINEでもご予約出来ます!  
※水・金・土 9:00~12:00 ※休/祝日 詳しくはHPをご覧ください

072-292-3500  
http://www.takeyama-clinic.or.jp P20台

赤坂台医療センター 072-298-3535

医療法人 **浜中産婦人科**

【院長】浜中信明 【副院長】太田敏子・浜中拓郎  
産婦人科学会専門医・麻酔標榜医(女医:太田敏子・川口紀子)

診療時間 午前 9時~12時 午後 5時半~7時 (月・水・金) 無痛分娩 アロマ分娩 マタニティヨガ ピラティス 浜中産婦人科



## 泉北混声合唱団 創立42年、地域に密着

泉北混声合唱団は1980年創立の地元密着型コーラス。泉北の住民や以前住んでいた人を中心に、アットホームな雰囲気で行っている。創立以来続けているという85才の男性メンバーもいて、居心地の良さは折り紙付き。一方で、高いレベルの音楽表現を追求している。

現在は2月に開催される泉北コーラス交歓会に向け、高田三郎の「心の四季」を練習中。活動拠点の梅文化会館ホールでのコンサートは24年春予定。日本の組曲、宗教曲、ポップスを組み合わせ、幅広い層の人に楽しんでもらえるプログラムを考えている。

団長の浅田昌宏さんは就任7年目。「コロナ禍で声を出すコーラスは活動が難しくなり、やむなく活動休止・縮小していました。昨年からようやく集まって練習できるようになりました。2部屋に分かれて練習するなど、細心の注意を払って活動しています」と語った。春にはぜひ新しい仲間を迎えて積極的に活動していきたいとのこと。ワンステップメンバーという形での参加も可能。コロナ禍のため練習が固定ではなく、人数が多いので2部屋取れることで、となると練習場所も様々。問い合わせは浅田さん080・2544・5818まで。(杉本)

★紹介ご希望のサークルは、編集部まで電話下さい。☎072・291・2525

## 金剛地区でマルシェなど

1月21日商店街シャッターアートに

1月21日11時〜夜8時、金剛地区のふれあい大通りを中心に「WALK AROUND KONGO」あるく、くつろぐ、めぐる1日」を開く。富田林市、UR都市機構、南海電鉄が公民連携で社会実験イベントを実施するもの。にぎわいづくりや公共空間の活用を検証し、若者・子育て世代の定住促進など地域ブランドを発信する取り組みだ。ふれあい大通り北側歩道を手作りオーナメントで彩り、久野喜台1号公園、金剛銀座商店街、金剛中央公園で盛大にさんのイベントを企画。

道「まちなかりビング」。1日限定でこだわりのベンチを設置。アウトドアチェアなどの持参も可。金剛銀座商店街ビューア金剛前「ビューア金剛」が、シャッターに描いたペイントアートを完成させる(4時まで)▽久野喜台1号公園「KONGO STAND」。手作り、地産地消にこだわったマーケット・マルシェやキッチンカーなど約30ブース▽金剛中央公園「次世代モビリティ試乗会(4時まで)。要事前申し込み。

その他金剛銀座商店街で金剛マルシェ・地産地産やさい市(4時まで)と5時〜10時まで金剛きらめきイルミネーションが楽しめる。06・6777・5184 (大西)



**魚屋 SAKANAYA**

自慢のお昼ごはん

冬 かつお大ニュー 鍋焼き寿司御膳

数量限定 1,188円 (税込) 11:30~14:30 (ラストオーダー14:00)

魚屋 SAKANAYA 堺市南区和泉2-1-1 ☎072-295-3030

**IMPACT INDOOR GOLF**

新規 お試し後、2週間以内の入会で入会金無料

新規 月会費 1ヶ月無料 (6ヶ月以上継続)

新規 お試しレッスン (50分間・定員4名) 1回無料

3,300円 オトク

有効期限 2023年 1月末迄

泉ヶ丘室内ゴルフスクールインパクト ☎072-220-6441

**やまもと歯科** 訪問診療 も致します。

レーザー治療・歯科小児歯科・託児診療・訪問診療(要予約)

診療時間	月	火	水	木	金	土	日・祝
午前 9:30~1:00	○	○	○	○	○	○	△
午後 3:00~7:30	○	○	○	○	○	○	△

堺市南区桐422番地(泉北2号線カスト近く) ☎072-293-6480

**うえのクリニック** 医療法人 忠正会

内科・外科・整形外科・リハビリテーション科

診療時間	月	火	水	木	金	土	日・祝
9:00~12:00	●	●	●	●	●	●	○
16:30~19:00	●	●	●	●	●	●	○

日曜日も診療しています

☎072-493-3915

**赤坂台 トランクルーム**

1帖タイプ 月/5,720円~

総戸数: 162戸 室内(マンション1F)保管

**赤坂台 トランクルーム**

2帖タイプ 月/10,230円~

総戸数: 120戸 室内(マンション1F)保管

☎072-366-5040 運営/管理 株式会社メイビ



社会福祉法人 美木多園  
**美樹の園**  
堺市南区美木多上 1277-1  
☎072-296-1222

一世紀を超えるサービスを追求する  
社会福祉法人よしみ会  
特別養護 **泉北園 百寿荘**  
老人ホーム  
●ショートステイ ●デイサービス ●ホームヘルパーの派遣  
●ケアプランの作成 ●南第3地域包括支援センター  
※併設の認定こども園と世代を越えた交流を行っています。  
〒590-0115 堺市南区茶山台3丁23番2号 ☎072-296-3535  
(当施設のホームページ) <http://www.hyakujusou.or.jp/>  
地域密着型特別養護老人ホーム  
**グランドオーク百寿**  
〒590-0115 堺市南区茶山台3丁22番11号 ☎072-291-0222

社会福祉法人 上神谷福祉会  
■特別養護老人ホーム  
■ショートステイ  
■デイサービス  
■ホームヘルパーステーション  
■ケアプランセンター  
■南第4地域包括支援センター  
グループホーム高倉  
デイサービスセンター  
スポーツ高倉  
堺市南区高倉台3丁3番4号  
☎072-292-3900  
ケアハウス  
**榎塚荘 逆瀬川**  
堺市南区逆瀬川11038-2 ☎072-291-0920  
赤坂台デイサービスセンター  
堺市南区赤坂台4丁8番16号 (ご相談は☎072-284-1181まで)

謹賀新年  
介護のご相談は、いつでもお気軽に  
・特別養護老人ホーム 故郷の家  
・ショートステイ 故郷の家  
・デイサービス 故郷の家  
・ヘルパー 故郷の家  
・ケアプランセンター 故郷の家  
・故郷の家 在宅介護支援センター  
社会福祉法人 **こころの家族**  
特別養護老人ホーム  
**故郷の家**  
〒590-0142 堺市南区松尾3360-12  
☎072-271-0881 (代)  
<http://www.kokorono.or.jp/>

特別養護老人ホーム・デイサービス  
・短期入所生活介護・ケアプランセンター  
・在宅介護支援センター  
・年輪診療所(訪問看護)  
・グループホーム(認知症対応型通所介護)  
社会福祉法人  
**年輪 朋和会**  
堺市南区御池台5丁2番2号  
☎072-293-4800(代)  
<http://www.s-nenrin.or.jp>

本紙ホームページ閲覧数ランキング

1	10月1日・2日、だんじりによる交通規制 (9.22)
2	イオン金剛店が一時閉店へ (9.15)
3	さくらサーカスがやってくる!池上曾根史跡公園で(2.11)
4	原山公園の「屋外プール」今夏オープン (6.3)
5	11月8日、ららぽーと堺がグランドオープン (11.7)
6	原山公園「屋外プール」7月1日から初営業 (6.16)
7	中百舌鳥での人身事故の際に【ありがとう】(10.19)
8	8月13日、狭山池で夏祭り 花火の実演や大道芸も (7.31)
9	ルージユトマト和泉中央店が4月に閉店 (3.22)
10	ららぽーと堺のプレオープンに行って来ました (11.7)
11	イズミヤ和泉中央店3階が7月リニューアル (6.15)
12	大阪狭山市がコロナ対策で市民にポイント配布 (8.16)
13	【号外】泉ヶ丘駅前に南海が4階建て複合ビル建設 (3.8)
14	10月15日、原山まつり開く ステージや花火 (10.11)
15	10月1~2日、8~9日に3年ぶりだんじり曳行 (9.22)
16	「包近の桃」出荷始まる (6.16)
17	深井駅近くの水賀池、商業施設を誘致 (2.11)
18	道の駅がリニューアル/いずみ山愛の里 (4.28)
19	泉北高速が御堂筋線と繋がらなかった理由 (9.7)
20	「探偵!ナイトスクープ」に和泉市が登場 (11.18)

**昨年はいくんなことがありました**

## 泉ヶ丘駅前のビル、建て替え

一部建て替えが決まった泉ヶ丘ひろば専門店街。6月26日に「いずみがおか広場」が閉鎖。工事パネルが張り巡らされ、泉ヶ丘駅から泉北タカシマヤ方面が様変わりしている。解体は今年4月からスタート。建物内部から始まり工事は順調に進んでいる。  
地上4階地下1階の商業・オフィス複合ビルを建設し、2階部分にパンジヨやビッグバン、ビッグアイともつながる広場を整備する。2025年9月の完成、10月オープンを目指している。

### 近畿大学病院 外来棟の工事進む

2025年11月に泉ヶ丘駅前に移転運用をめざしている学校法人近畿大学(大阪府東大阪市)医学部および近畿大学病院。10月22日に起工式を執り行い、本体工事の着工がスタートしている。工事は3工区に分けて進めていく予定だ。新病院は800床、36科。患者数は外来1日平均2300人・入院1日平均720人を見越している。

### 原山公園プール スライダーでケガ

昨年7月1日にオープンした原山公園プールで、ウォータースライダーを利用した子ども1人を含む4人が打撲や切り傷を負い、堺市は8月10日から2台あるスライダーのうち1台を利

### 7月の参院選 維新4割獲得

7月10日投開票された参院選挙で、日本維新の会は南区で2万4693票を獲得し、4割近い得票率と

### 大雨で浸水被害

9月2日6時頃、堺市周辺は大雨に見舞われた。特に泉ヶ丘地区では浸水などの被害が確認された。  
三原台では、田園公園ゲラウンド入り口に泥水が押し寄せた。また、排水溝が詰まり、泥が混ざった雨水が三原台コーポタウンやタウンハウスの駐車場に溜まり、20台近くの車が被害に。住宅の浸水もあった。

### 2人が不合格に 内申書に誤り

今春の公立高校の入試で堺市立中学校で作成した調査書の誤記が原因で2人の受験生が不合格になっていたことが発覚。さらに16年度以降、6年連続で調査書の誤記が起きていたのにも関わらず、市教委は合否には影響がなかったとして公表してこなかったことも分かった。誤記は6年間で、27校291人分だった。

### 馬頭琴コンサート 大いに盛り上がる


12月8日、モンゴル日本外交関係樹立50周年・楽団設立30周年を記念する「モンゴル国立馬頭琴交響楽団」風と大地のコンサート2022」が、ビッグ・アイで開かれた。総勢44人の楽団員がモンゴル民謡やクラシックを披露。大草原を馬が疾走する様子を連想させる曲や壮大な自然を表すダイナミックな演奏に全員が圧倒された。

### コロナ感染者 7・8月に増加

新型コロナウイルス第7波は、7月に続き8月も猛威を振るい、8月の新規感染者は、7月の新規感染者の約1.5倍に増加した。

明るい介護で笑顔の花を咲かせます!  
介護サービス・介護用品販売 **はるが**  
愛のケア工房  
居宅介護支援・訪問介護・デイサービス  
福祉用具販売・レンタル  
お気軽にお問い合わせ下さい  
ケアプランセンター ゆうき  
デイサービス **はるが広場**  
半日型デイサービス **一期一会**  
グループホーム **みんなのわが家 はるが**  
**はるが 訪問看護ステーション**  
堺市南区榎塚台3-1-23 [榎塚台近隣センター内]  
愛のケア工房はるが (検索) ☎072-293-4195

あけましておめでとうございます  
皆様のご健康とご多幸を心よりお祈り申し上げます



あけましておめでとう  
ごぎいます



**(有)ホンダ陶芸**  
ぎやらしいホンダ 併設 **陶芸教室** 生徒募集  
\*体験教室(4,000円)もあります。  
\*陶芸材料・窯販売しています。  
堺市中区深井沢町3134 (深井駅徒歩5分)  
インスタ @hondatougei  
☎072-278-3381 <http://hondatougei.skr.jp/>

**Relax Deluxe**  
全席座席指定  
泉北ライナー SEMBOKU LINER  
特急料金 大人:520円 小児:260円  
(和泉中央~舞臺間 全区間同額) ※乗車券別記  
泉北高速鉄道

高齢者総合福祉施設 **ゆーとりあ**  
介護サービス付ケアハウス  
夫婦部屋あります。ご夫婦での入居も可能です。  
ユニット型特別養護老人ホーム ショートステイ  
機能訓練型デイサービスきりり ケアプランセンター  
訪問介護 ふらっと・ぶらっと三原台  
堺市中区見野山164番地(コーナン泉北店西隣)  
社会福祉法人 五常会 ☎072-236-8779  
<http://yutoria.or.jp>



ぼせん  
今と昔

— 15 —



## 光明池駅前

— 1977(昭和52)年10月 —

8月に光明池駅が開業したばかりの駅前。画面奥に見える建築中の建物は鴨谷台の公団高層。道路の右側に島状の植栽が見えるところがバスターミナル。サンピアはまだ着工していない。

**今** マンションが林立する光明池駅前。左手手前に以前あった入浴施設の後も、現在はマンションが建っている。右手にサンピア、奥に鴨谷台公団高層団地。

★2011年7月14日号の記事に新しい写真・文章を加えて掲載します。

とが大切です。自律神経には交感神経と副交感神経があります。交感神経はおもに日中、活動しているときに優位に働き、全身の活動力を高める神経です。血圧や血糖を上げたり、血液を筋肉や脳に集める働きがあります。副交感神経はおもに夜間、リラックスしているときに優位に働き、身体を回復させる神経

### 透析室の健康相談

#### 免疫力を上げましょう!!

私たちの身体にある「免疫」の機能は、病原菌などから身体を守り、健康を維持するための防護システムです。免疫が正常に機能するには、自律神経がバランスよく働いていることが大切です。

私たちが身体にある「免疫」の機能は、病原菌などから身体を守り、健康を維持するための防護システムです。免疫が正常に機能するには、自律神経がバランスよく働いていることが大切です。

1. 1日10分程度体操をする
  2. 良質なタンパク質、ビタミン、ミネラルを摂る
  3. 夜にぐっすり寝る
  4. よく笑う
  5. ぬるめのお湯にゆっくりつかる
  6. リラックスできる時間をつくる
- など生活習慣を見直し免疫力を高めて、この冬を乗り切ります。

染者は、7月の約1.5倍で過去最多となった。  
**泉北教養講座**  
**今年度で最終**  
開講から43年の間、市民の自主運営を貫いてきた泉北教養講座。1979年6月に始まって以来、質の高い講座で受講生から支持を集めてきたが運営委員の高齢化、そして良質な講座を安くという方針の継続が難しくなり、43年で幕を下ろす。

**野球連盟も**  
泉北で活動するチームが加盟する「泉北ニュータウン野球連盟」が、1月30日で50年の歴史に幕を閉じた。

**迎春**  
本年もよろしくお祈りします

寄せ植えやプリザーブドフラワー  
花束・アレンジメントなど  
ギフトはお任せください。

**寄せ植教室**  
開催しています。

楽しく体験できるイベント 開催  
ハンドメイド、ビューティー、占いの日 etc...  
毎月1回 10:00~15:00  
詳しくはスタッフまで

御池台万代 横

**リバーティー岡本**  
堺市南区御池台2-12-5  
☎072-298-1550  
FAX 072-298-1559  
http://www.liberty-okamoto.com

夏すずしく 冬あたたかい家 見学できます!  
www.wb-koho.com  
「通気断熱WB工法の家」

住宅/店舗/各種施設 設計施工・土地活用・不動産取扱

**NK ニシケン**  
株式会社 西上建設 介護耐震改修 リフォーム  
株式会社 ニシケンホームセンター エクステリア  
[ニシケン受付] 堺市南区桃山台2-3-4  
ツインビル桃山(南堺警察署前)

http://www.nishiken.biz ☎0120-071789  
不動産部 ☎0120-882536

大阪随一・腹帯祈禱  
安産・結婚式  
**開口神社**  
(大寺さん)  
堺市堺区甲斐東2丁1番29号 ☎(072) 221-0171(代)  
(山之口名店街中程)

医療法人 良秀会  
**泉北藤井病院**

堺市南区泉田中3100-19  
TEL (072)295-8888  
https://www.ryoshukai.or.jp/medical/senboku/



ダイエー梅店オープン(3月)



茶山台に消防署出張所が開設(6月)



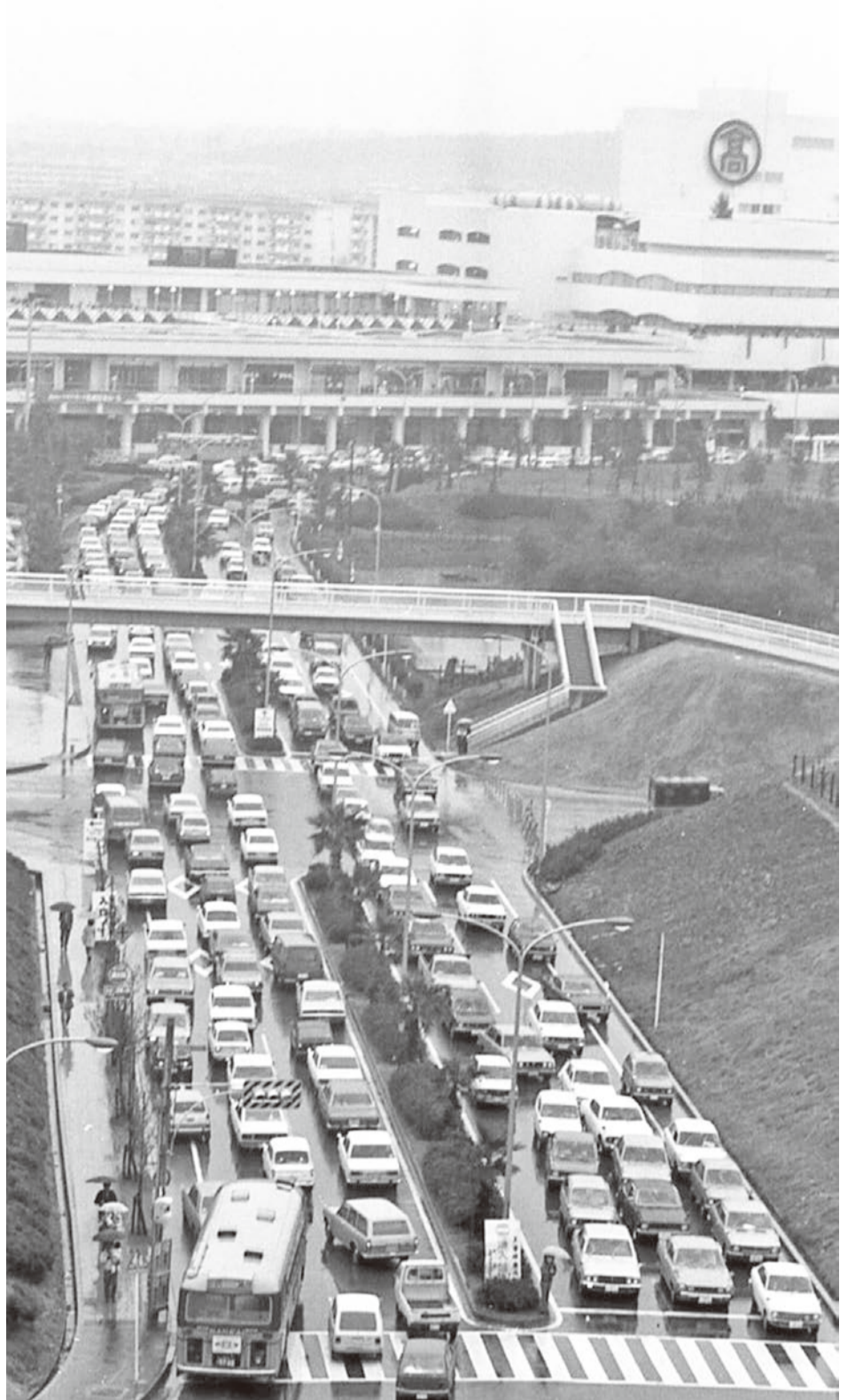
ダイエー中もず店で、本紙後援の不用品即売会(3月)



子どもたちに大人気の巡回文庫(高倉台・6月)

写真でみる  
泉北の  
50年

1974  
昭和49年



パンジヨ・高島屋オープン時の渋滞(11月)

- 「泉ヶ丘に図書館をつくる会」が府・市に要望書を提出(1月)
- ダイエー梅店がオープン(3月)
- 庭代台の入居開始(8月)
- ニュータウン人口8万人突破(8月)
- 泉ヶ丘にパンジヨ・高島屋・泉ヶ丘専門店街がオープン(11月)

整形外科・内科・リウマチ科・皮膚科・リハビリテーション科

医療法人 銀杏会 **銀杏会クリニック**

整形外科・内科 リウマチ科 リハビリテーション科	月～土	【午前診】 9:00～12:30	訪問リハビリ・訪問診療 堺市南区原山台5-9-5 <b>アクロスモール泉北 2F</b> ☎072-298-6838 梅・美木多駅間 無料送迎バスあり
皮膚科	月～金	【午後診】 15:30～18:00	
	水	13:00～17:00	

※都合により診療予定が急遽変更になる場合がございます。随時お問い合わせ下さい。

あけましておめでとうございます

**よしおか小児歯科**

マイナス1歳から始める  
**母と子の歯育て**

日本小児歯科学会認定 小児歯科専門医  
院長 吉岡陽雄

診療時間	月	火	水	木	金	土	日	祝
AM9:30～AM12:00	○	○	○	×	○	○	×	
PM1:30～PM6:00	○	○	○	×	○	○	×	

泉北高速「深井駅前」安田ビル6階《予約制》  
〒595-0001 堺市南区深井5-1-1  
☎072-277-1184 ホームページ <http://www.y-ped.jp> (駐車場有)

整形外科・リハビリテーション科・リウマチ科

**整形外科 多田クリニック**

院長 多田 浩一 大阪大学医学部卒、医学博士  
経歴(大阪労災病院 部長、関西労災病院 部長・副院長)

診療時間	月	火	水	木	金	土	休診日
AM 8:30～12:00	●	●	●	●	●	●	火・土曜午後
PM 4:00～7:00	●	●	●	●	●	●	木・日曜・祝日

堺市中区深井沢町3271 サンケンビル3F ☎072-276-7667  
<http://www.tada-clinic.com/>

光明池駅前・光明池アクト3F

**丸山内科クリニック**

院長 丸山宜之 副院長 丸山康典  
日本糖尿病学会認定 糖尿病専門医  
日本消化器病学会認定 消化器病専門医  
日本内分泌学会認定 内分泌代謝科専門医

(初診)受付時間	(再診)受付時間	月	火	水	木	金	土
午前 8:15～11:15	8:15～11:45	○	○	○	○	○	○
午後 3:45～6:15	3:45～6:45	○	○	○	○	○	○

※初診受付時間が変わりました。休診日/木曜・土曜午後、日曜・祝日  
☎072-295-7600 堺市南区鴨谷台2-1-3 光明池アクト3F





# 社会医療法人 啓仁会

## 社会医療法人 啓仁会 咲花病院



### 診療科目

内科、外科、産婦人科、小児科、眼科  
整形外科、形成外科、耳鼻咽喉科  
消化器科、脳神経外科、放射線科  
リハビリテーション科、人工透析、人間ドック

和泉市のぞみ野1丁目3番30号 TEL.0725-55-1919

## 社会医療法人 啓仁会 堺咲花病院



### 診療科目

内科、消化器内科、腎臓内科、神経内科  
膠原病内科、整形外科、外科、小児科  
心療内科、疼痛緩和内科、耳鼻咽喉科  
眼科、麻酔科、放射線科、リハビリテーション科

堺市南区原山台2丁目7番1号 TEL.072-295-8833

## 医療介護複合施設 コムフォンテ咲花



シニアハウス コムフォンテ  
(サービス付き高齢者向け住宅)

コムフォンテ  
デイケアセンター

TEL.0725-55-5551

和泉市のぞみ野3丁目3番17号

咲花クリニック  
咲花透析センター



TEL.0725-55-6555

## 住宅型有料老人ホーム カーサ咲花のぞみ野館



和泉市のぞみ野2丁目1番11号

TEL.0725-55-3577

## サービス付き高齢者向け住宅 ウェルカーサのぞみ野



和泉市のぞみ野3丁目2番23号

TEL.0725-55-9277

今月中に発送します。



12月15日号のまちがいがさ  
がし 正解は「ABCDE」  
でした。次の3名にギフト  
券(千円)をお贈りします  
(敬称略)▽平野智子(光  
明台)▽吉田智恵子(庭代  
台)▽藤原明(御池台) 12  
月15日号のクロスワード正  
解は「忘年会」でした。次  
の3名にギフト券(千円)  
をお贈りします(敬称略)  
▽奥田恵子(いぶき野)▽  
黒田千裕(御池台)▽松原  
理子(原山台)

今月中に発送します。



12月22日号のまちがいがさ  
がし 正解は「CDGH」  
でした。次の3名にギフト  
券(千円)をお贈りします  
(敬称略)▽小野田都(廿  
山)▽出村法子(赤坂台)  
▽西岡悦子(藤沢台) 12月  
22日号のクロスワード正  
解は「メリークリスマス」  
でした。次の3名にギフト  
券(千円)をお贈りします  
(敬称略)▽中島恭子(い  
ぶき野)▽石川民子(竹城  
台)▽堀場愛咲(東池尻)



心当たりの  
心当たりの  
心当たりの

方のご連絡をお願いします。  
(原山台・山吹070・2  
303・8506)  
●パンジヨで電車型エコ  
バッグを紛失しました  
11月19日午後1時50分頃  
パンジヨのサービスカウン  
ター前のベンチで、青色の  
電車型のポーチ(中に青色  
のエコバッグ)を紛失しま  
した。品物は「E26系横須  
賀・総武快速線エコ電バッ  
グ」というものです。2  
3分後に落としましたが気が  
がつき戻りましたがありが  
ませんでした。4歳の子の持  
ち物なので大変困っていま  
す。パンジヨと泉ヶ丘の交  
番に紛失届済みで、もしそ  
のまま使用された場合、横  
領罪になるとのことです。  
お心当たりの方はパンジヨ  
か警察までお持ちくださる  
と助かります。(長居・高田)

### \* 堺野鳥の会

22日に百舌  
鳥古墳群を

方のご連絡をお願いします。  
(原山台・山吹070・2  
303・8506)  
●パンジヨで電車型エコ  
バッグを紛失しました  
11月19日午後1時50分頃  
パンジヨのサービスカウン  
ター前のベンチで、青色の  
電車型のポーチ(中に青色  
のエコバッグ)を紛失しま  
した。品物は「E26系横須  
賀・総武快速線エコ電バッ  
グ」というものです。2  
3分後に落としましたが気が  
がつき戻りましたがありが  
ませんでした。4歳の子の持  
ち物なので大変困っていま  
す。パンジヨと泉ヶ丘の交  
番に紛失届済みで、もしそ  
のまま使用された場合、横  
領罪になるとのことです。  
お心当たりの方はパンジヨ  
か警察までお持ちくださる  
と助かります。(長居・高田)



# 社会医療法人 啓仁会 堺咲花病院

午前診 診療時間 9:00~(受付時間 8:00~12:00)

診療科	月	火	水	木	金	土
内科・外科系	●	●	●	●	●	●
整形外科	●	●	●	●	●	●
疼痛緩和内科	●	●	●	●	●	●
小児科	●	●	●	●	●	●
耳鼻咽喉科	●	●	—	—	●	—
眼科	—	●	●	—	—	●

※内科・外科系の診療曜日・時間はお電話でご確認ください。  
【診療科目】内科・外科系(総合内科・膠原病内科・血液内科・糖尿病内科・脳神経内科・腎臓内科・心身診療科) 整形外科・疼痛緩和内科・小児科・耳鼻咽喉科・眼科

時間外診療センター  
午後の部 診療時間 14:00~(受付時間 13:00~16:30)

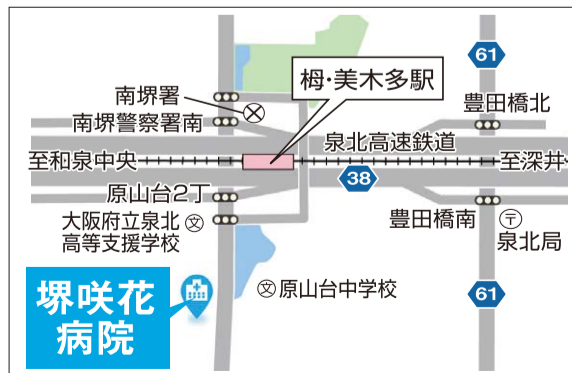
診療科	月	火	水	木	金
内科・外科系	●	●	●	●	●
整形外科	●	—	●	●	—
小児科	●	●	●	●	●
眼科	—	●	—	—	—

●脳神経内科  
物忘れや運転免許更新時の認知機能検査の  
診療を行っています。(第1第3水曜日の午後)  
●整形外科  
変形性膝関節症の痛みや炎症を改善する  
再生医療「APS療法」を行っています。

時間外診療センター  
夜間の部 診療時間 18:00~(受付時間 17:00~20:00)

診療科	月	火	水	木	金
内科・外科系	●	●	●	●	●
整形外科	●	●	●	●	●
小児科	●	●	●	●	●

※上記時間外についてはご相談ください。



堺咲花  
病院

### 堺市の各種検診を行っています

特定健診・大腸がん検診  
前立腺がん検診・肺がんX線検診  
胃がん内視鏡検診・胃がんリスク検診

Phone. 072-295-8833  
〒590-0132 堺市南区原山台2丁目7番1号

ホームページ <http://www.sakibana.or.jp/sakai-hospital/>

人工透析内科・腎臓内科・在宅血液透析相談

人工透析内科・腎臓内科・在宅血液透析相談
透析に对应しています。
第2クリニックでは安全性と快適性を兼ね備えた個室のような空間で透析でき、テレワークの場としても活用いただけます。災害に強い透析クリニックを目指し、大阪府下でも最大級の自家発電機と受水槽を設置しています。



はじめ、腹膜透析、在宅血液透析に对应しています。
第2クリニックでは安全性と快適性を兼ね備えた個室のような空間で透析でき、テレワークの場としても活用いただけます。災害に強い透析クリニックを目指し、大阪府下でも最大級の自家発電機と受水槽を設置しています。

ライフスタイルに合わせた透析治療を

当クリニックでは、患者様の生活に寄り添った透析治療をご提案するための一般透析施設をご用意しています。



プライバシーが確保された半個室の透析室を完備。(使用料無料)

車いす対応の個別送迎車完備

医療法人 計行会 高橋計行クリニック (本院・第2)
[本院 診療時間] 月・水・金 7:30~22:00 火・木・土 7:30~18:00
堺市南区大庭寺778-9
高橋計行クリニック 検索
072-284-3232



100万球のイルミネーション
ハーベストの丘で2月26日まで

ハーベストの丘 Wonder Night Hill 2022 = 2月26日までの指定日に(実施日は公式HPで確認を)、南大阪で最大規模の約100万球のイルミネーションが光り輝く。テーマは「絵本の世界のような楽しいイルミネーション」。全10エリアそれぞれに世界観が広がり、大人も子どもも楽しめる。スマートフォンとレーザーを使った5分間の「オーロラビューイングショー」も必見(夜6時半~9時まで30分ごと実施)。
入場は午後5時半~9時半(入園は8時半まで)。大人1500円、子ども(4歳以上)800円、年間パスポートは10000円。

なんやかんやのイベント情報満載

手作り作品展

16・17日泉ヶ丘
つむぎの会が16・17日の10時~5時、泉ヶ丘三番街のコミュニティセンターで手作り作品展を開く。着物リメイク、バッグ、帽子、押し絵、こころ画、装飾小物など。早川さん090・2350・9226

女性と子ども

22日南図書館で講演会
南図書館3階集会室2で22日1時半~3時半、特別講演「女性と子どもの新しい人生を応援しませんか?」六甲ウイメンズハウスの実践に向けて」が開かれる。講師は、阪神淡路大震災以降長らく女性支援に取り組んできた認定NPO法人「女性と子ども支援センターウイメンズネット・こころ」代表の正井禮子さん。これまでとこれからの女性、子ども支援をテーマに講演する。どなたでも参加いただけます。多くの方のご来場をお勧め。当日の参加費500円。

21日光明池で

変形性股関節症友の会
21日1時半~4時、ファインプラザ大和和室2と3で「トークとヨガ」を開催。当日の参加費500円。

15日、福德寺で「火渡り」



豊田の福德寺(072・297・1007)で15日11時から柴燈大護摩祈願祭が行われる。雨天決行。炎が上がる護摩壇の上を山伏装束の僧侶らが歩いて渡る「火渡り」で有名。コロナウイルス感染防止のため、本堂での四国八十八ヶ所お砂踏み、厄除けぜんざいおよび福餅のお接待は中止。マスク着用を協力。

会員外の人の参加歓迎。申し込みはカトレア会・岩本さん072・297・6534(FAX共)

19日「幼き家康」

梅文化会館歴史講座
19日10時から、梅文化会館3階で、松本多加三氏「幼き家康と松平家」。会費700円。同館072・296・0015

和泉中央で25日

泉州軸の中世史
25日10時から、和泉中央のシティプラザ3階で「足利時代の反乱」。講師は松本多加三さん。会費500円。当日、直接会場へ。泉州歴史研究会072・297・0106

とんど

美多彌神社(鴨谷台072・297・1179) 15日の9時から。厄除けぜんざいの振る舞いはなく、袋に入れた福餅を振る舞う(なくなり次第終了)。
開口神社(堺区甲斐町東072・221・0171) 15日8時から左義長神事(とんど祭)。
多治速比売神社(宮山台072・297・0726) 15日9時から。厄除けしよが湯の振る舞いあり(なくなり次第終了)。干支をあしらった新年の御朱印の授与も。

晴美台・庭代台・いぶき野
他エリアも登録受付中!
コミュニティ配布スタッフ
長期アルバイト(請負制) 急募
■木・金曜日に仕事ができる方(月2回)
■新聞とチラシは、あなたのお宅までお届けします。
晴美台の一部 平均月額 16,000円
庭代台の一部 平均月額 35,000円
いぶき野の一部 平均月額 20,000円
■お電話・FAX・HPよりご応募下さい。(まずはお気軽にお電話ください。)
■QRコードから登録できます。
■年齢不問! スキマ時間で
■登録制につきアキが出次第順次連絡させていただきます。\*グループのある方優先
(有)コムネット 堺市南区竹城台3丁22番2号
TEL 072-296-6969 FAX 072-296-6979

「コミュニティ見た!」で体験レッスン 70分レッスン 2回!!
2,400円(税込) > 1,400円(税込)
[入場料・ボール代&クラブレンタル込み]
ゴルフ練習場
Green Stage
0725-54-2111
平日 9:00~22:30
土・祝 7:00~22:30
日 7:00~22:00

冬の選べるランチ
マグロ、鯛、えび、穴子、赤えび、生トロサーモン、寒ぶり
1,450円(税込) 広告持参の方 1,100円(税込)
午後3時迄限定
茶碗蒸し 赤出し付
すし一流
【営業】11:00~22:00 ランチ11:00~15:00
堺市南区和田263 072-295-5309

# SMALIO

公社賃貸住宅 スマリオ

## スマリオで 新生活をキックオフ!

# 春の ブラボー キャンペーン

SMALIOの賃貸物件  
の鍵を握るチャンス!

対象住戸  
限定

若年または子育て世帯なら  
家賃補助

# 最大20%

1月31日  
までの  
お申込で

選べる  
グルメカタログギフト  
2万円相当

敷金・礼金などの  
初期費用

# 0円

全住戸  
対象

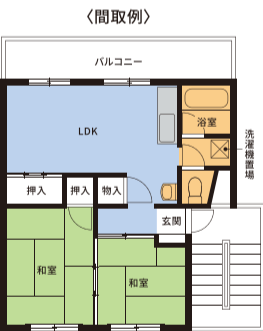
### 茶山台・B団地

堺市南区茶山台  
2丁1番・8番



家賃(月額) **3.63万円～8.50万円**

1R/1LDK/1LDK+F/2LDK/3DK/  
ニコイチ/リノベ45  
44.98㎡～91.68㎡



- 泉北高速鉄道「泉ヶ丘」駅 徒歩約10分
- 管理開始/ 1971年4月・1974年6月
- 管理戸数/ 926戸・269戸
- 階層/ 鉄筋5階建
- 駐車料金/ 9,020円
- 共益費/ 1,100円・2,200円



### 庭代台・B団地

堺市南区庭代台  
1丁23番・3丁1番

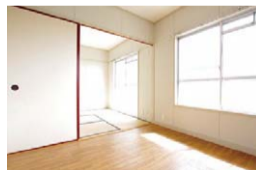


家賃(月額) **3.28万円～3.98万円**

2LDK/3DK  
49.23㎡



- 泉北高速鉄道「梅・美木多」駅 庭代台センター 徒歩約1分・庭代台3丁 約4分
- 管理開始/ 1974年8月・1974年9月
- 管理戸数/ 430戸・300戸
- 階層/ 鉄筋5階建
- 駐車料金/ 8,800円
- 共益費/ 1,500円・2,000円



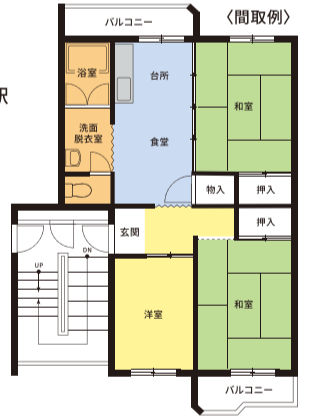
### 鴨谷台・B団地

堺市南区鴨谷台  
3丁2番



家賃(月額) **4.76万円～5.51万円**

2LDK/3DK  
52.65㎡



- 泉北高速鉄道「光明池」駅 徒歩約8分
- 管理開始/ 1977年9月・1978年4月
- 管理戸数/ 410戸
- 階層/ 鉄筋5階建
- 駐車料金/ 8,690円
- 共益費/ 1,700円



※現在公社賃貸住宅にお住まいの方で、同一団地内のお引越しましは、キャンペーンの適用対象外となります。 ※間取りタイプ・掲載写真は一例です。



### スマリオなら、「なし」がいっぱい、引っ越しやすい! 住み続けやすい!

保証人 なし	敷金・礼金 なし	仲介手数料 なし	更新料 なし	鍵交換代 なし
-----------	-------------	-------------	-----------	------------

※保証人・敷金なしは公社指定の保証会社を利用した場合 ※鍵交換代なしは諸条件あり

- 先着順受付につき、ご希望の物件に空きがない場合がございます。
- キャンペーンの利用条件や申込資格等については、お問い合わせいただくか、ホームページをご確認ください。

## スマリオ 泉北募集カウンター ☎06-6203-5454

〒590-0115 堺市南区茶山台1-6-1 ステーションプラザ泉ヶ丘3階301  
【窓口営業時間】 9:00-17:45 【電話受付時間】 9:00-20:00 土・日・祝も営業(休業日 12/29～1/3)

公社賃貸住宅は大阪府内に多数あります。詳しくはこちら!

**スマリオ キャンペーン**      **検索**

# 年中無休 夜10時まで

月～日曜日(祝日含む)  
午前9:00～午後10:00

- \*\*\*\*\*
- 駐車場11台完備 ● 訪問診療もいたします。
- 中国語を話せるスタッフも在籍しています。  
(有会中国語的工作人员)

## 訪問歯科診療

ご自宅でも歯の治療ができます!  
しております。

当医院の歯科医師が、直接訪問し診療致します

◎健康保険が適用されます。健康保険、介護保険で治療が受けられます。  
市町村給付などによる一部負担免除の方は費用がかからない場合もありますので、  
お電話にてご確認を。

Tanpopo Kai  
Dental Clinic

## 医療法人 たんぽぽ会歯科

堺市南区榎塚台2丁30-1 TEL 072.284.6400

START!! // Ki-Ei-Ken・ZENON uni(※)でも脱毛始めました!

### メンズフェイシャル 光美容脱毛

キセノンランプを使用した  
光脱毛機器を使用

顔全体 スキンケア フェイシャルパック

※初回の方は無料カウンセリングをお受けいただけます。※脱毛効果には個人差があります。

サンピア店でも新規脱毛受付中です!

まずは! 初回限定お試し  
(通常価格 ¥3,300)

¥2,200 (税込)

嬉しい都度払い

支払いはその都度払いだから  
自身のお財布事情や生活に  
合わせて通いやすい!



こんな方におすすめ

青ヒゲが気になる

カミソリ負けしやすい

毎日のヒゲ剃りが面倒



### HAIR'S ZENON

堺市南区鴨谷台2-2-1 光明池サンピア本館1F  
営業時間: 平日/9:30~19:00 土日祝/9:00~18:30  
定休日: ビル定休日

TEL:072-299-8085

光明池サンピア本館1F



### Ki-Ei-Ken

堺市南区新樟尾台2-1-1 光明池一番街  
営業時間: 平日/10:00~20:00 土日祝/9:00~19:00  
定休日: 毎週月曜、第1・第4月曜・火曜連休

TEL:072-298-2209

光明池駅一番街



### ZENON uni

和泉市いぶき野5-1-1 和泉中央駅1F  
営業時間: 10:00~19:30  
定休日: 毎週月曜日

TEL:0725-56-1915

和泉中央駅1F

愛するあなたと共に いつまでも

永代供養墓 Anju

1周年記念キャンペーン

11/1 ~ 1/31

アニマルレストガーデンで  
永代供養墓 Anju あんじゅをご契約いただいた方に、  
写真のアイテム 5種類からお1つ選んでプレゼント!



南大阪霊園隣接  
和歌山に続き大阪にも開園

アニマルレストガーデン

Animal Rest Garden  
OSAKA

—ガーデン動物霊園—

〒586-0086

河内長野市天野町907-18

「送骨供養」の受付はじめました

詳しくはHPにて  
アニマルレストガーデン



お問合せ 0721-69-6609

## 「菩提寺がある」 南大阪霊園で「安心に」

朝夕1日2回の心のこもったご供養が行われています。

管理料・合同納骨法要・永代供養まで

全て含んで **10万5千円** (税込)

女性専用区画もございます

生前契約も可能です

上記プランに 奉銘板への刻銘 個別納骨法要 永代帳への記帳 を追加した[19万3千円(税込)]プランもございます。



## 圧倒的なスケール感の樹木葬 自然葬区画



半世紀の時を経て自然へと還る

生前契約可  
自然葬 **HiBiki** ひびき

二名様 76.5万円 四名様 126.5万円

「墓じまい・改葬」をお考えの方には、別途特別プランをご用意しております。

個別に納骨される永代供養墓

自然葬 **InoRe** いのり

一名様 20.5万円

樹齢30年以上のさくらの木々に  
抱かれながら過ごす7年の歳月

自然葬 **Sakura** さくら

一名様 31.5万円  
二名様 54.5万円

大阪府認可公園墓地 宗教法人 慶福寺

南大阪霊園

〒586-0086 河内長野市天野町907-20

http://amanosan.or.jp/

0120-52-3300

運行時間も充実の  
無料送迎バス

堺市からの  
アクセス抜群!!

■南海・近鉄「河内長野」駅  
■泉北高速鉄道「泉ヶ丘」駅  
■JR阪和線「津久野」駅

※ご見学の方もご利用できます。※運休日:月曜日(月曜日が祝日の場合、翌火曜日が運休です。)