



コロナで空き巣が激減して

## 特殊詐欺が増える

65歳以上の高齢者、泉北は36%超す

ネットにも要注意

2面

4面

梅文化で10月3日  
子供ミュージカル

12面

ギフトカードが当たる  
アプリのキャンペーン

16面  
広告

★次号にご期待➡コロナで泉北高速も乗客激減。

【ぱふえ】=新ひのお台幼稚園年長(当時)・きもと いく さん

### 記者のつぶやき

▼治療法を選択しないといけない場面になったことがある。もちろん担当医師がそれぞれの治療を行った際のメリット、デメリットを懇切丁寧に説明してくれるが、素人の知識しかない私はあれこれ迷いが出て選択が難しかった。何かしらの選択をする時は、情報を入力して総合的に判断する場面が多い。新型コロナウイルスの接種は自己判断なので、個々が情報を集めて接種するかどうかを選択しないといけない。ネット上には嘘や根拠のない情報もあふれている。情報を取捨選択する難しさを改めて感じる。(高見)

▼コロナのせいで新しいプールは営業中止。毎年7月になると、泉ヶ丘駅前には家族連れがプールへ向かう風景が当たり前だった。しかし、もう2年そんな景色を見ていない。それどころか、人々はマスク姿、旅行も帰省も自粛。花火大会も中止。緊急事態宣言中でも感染者は増える一方。この1か月間で、マスクをせずに怒鳴り散らす人を2回見た。両方、相手の顔の間近で、大声で文句を言っている。言われる方は勿論マスクをしているが、たまったもんじゃやない。本当に気の毒だ。もしこれでコロナになったら…本当に理不尽で怒りを覚える。皆が意識を高め、来年こそ、楽しい夏を!! (松林)

編集部は☎072・291・2525  
営業部は☎072・291・1500

FAX 072・291・5473  
FAX 072・292・6451

メール senboku@community2525.com  
メール info@community2525.com

月～金曜営業  
9:30～5:30にどうぞ



### 6月末の高齢化

# 榎塚台43.5%最多

## 竹城・庭代台も40%超す

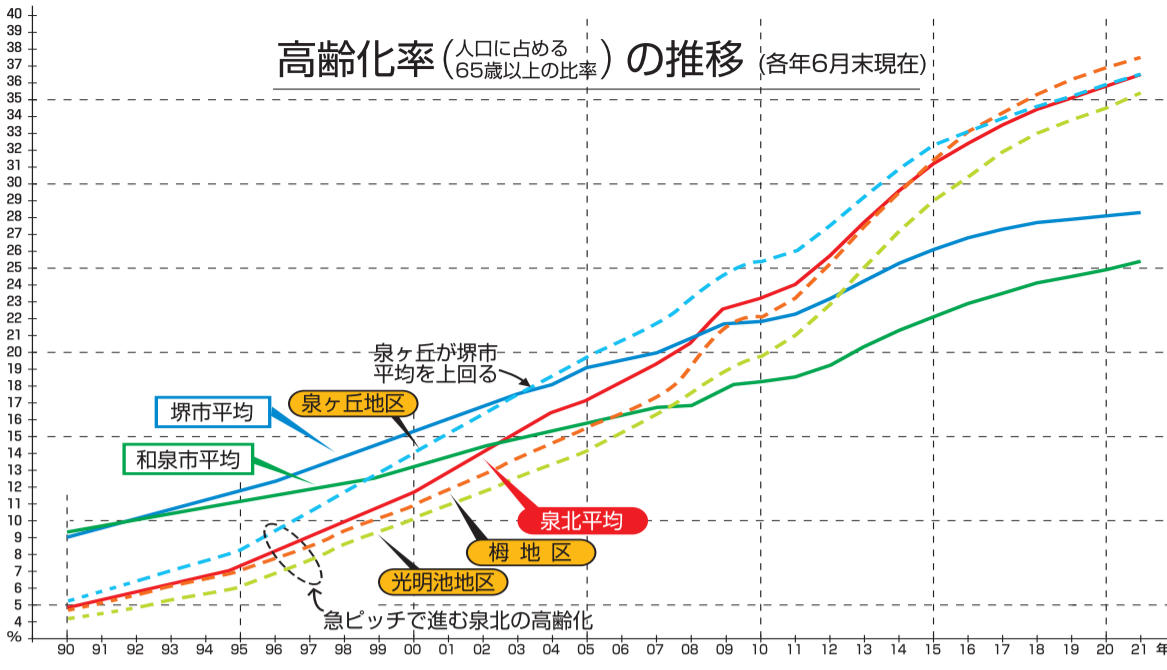
堺市が6月末現在で最も人口推計によると、泉北ニュータウンに住む65歳以上の高齢者の割合は36.5%で、前年より0.7ポイント上昇した。泉北ニュータウンでは、ここ数年毎

年1ポイント程度、高齢化率が上昇し、高齢化に歯止めがかからない。一方、宅地開発が進む和泉市のトリヴェール和泉周辺のニュータウンでは若い世帯の定住が進み、高齢化率は低い

光明台をはじめ新規分譲が一段落した地域は高齢者の比率が高まっている。泉北の人口は、11万7287人で、昨年より1772人が減少したが、高齢者は150人増加し、4万2828人となった。地区別でみると、最も高齢化率が高いのは、梅地区

で、37.5%。次いで泉ヶ丘地区の36.5%、光明池地区は35.4%だった。住区別では、榎塚台が43.5%と最も高く、次いで庭代台の40.8%。竹城台も40.5%と初めて40%を超えた。最も低いのは三原台の28.6%で唯一の20%台。次いで鴨谷台の31.0%、城山台の32.8%となっている。丁別では、住民のほとんどが老人ホーム居住者の御池台5丁を除くと宮山台2丁が61.4%と最も高く、

### 高齢化率(人口に占める65歳以上の比率)の推移(各年6月末現在)



各地区の高齢者人口と高齢化率(21年6月末現在)

地区	台	人口	65歳以上人口	高齢化率(%)		
				2021年	2020年	2019年
泉ヶ丘地区	宮山台	4,442	1,488	33.5	33.5	33.1
	竹城台	6,838	2,770	40.5	39.0	38.1
	若松台	5,040	1,935	38.4	37.8	37.4
	茶山台	6,182	2,239	36.2	36.1	35.7
	三原台	11,866	3,389	28.6	28.1	27.3
	高倉台	7,621	2,981	39.1	38.3	37.6
	晴美台	6,439	2,481	38.5	37.6	36.9
	榎塚台	5,620	2,443	43.5	43.8	41.4
計		54,048	19,726	36.5	35.9	35.2
梅地区	桃山台	7,720	2,863	37.1	36.8	36.7
	原山台	9,981	3,523	35.3	34.8	34.1
	庭代台	7,322	2,984	40.8	40.4	39.6
	御池台	8,584	3,238	37.7	36.3	35.4
計		33,607	12,608	37.5	36.9	36.2
光明池地区	赤坂台	7,114	2,808	39.5	39.5	39.2
	新檜尾台	8,580	3,247	37.8	36.5	35.8
	鴨谷台	7,201	2,231	31.0	30.0	29.1
	城山台	6,737	2,208	32.8	31.6	30.7
計		29,632	10,494	35.4	34.5	33.8
泉北全体	117,287	42,828	36.5	35.8	35.1	
堺市全体	828,936	234,400	28.3	28.1	27.9	

\*丁別の表は3ページに掲載

一方、その他の地区では、はつが野7.9%、のぞみ野16.7%、いぶき野20.6%と低い水準だが、はつが野を除いて高齢化率は年々、高くなっている。和泉市の人口は18万4679人で昨年は、941人の減。高齢者は569人増の4万6869人で、高齢化率は25.4%と0.5ポイント上昇した。(山本裕)

## リモートワークに補助金

### 泉北で設置業者に最大500万

泉北ニュータウンでのリモートワーク拠点の整備を掲げている堺市は、ニュータウン内にリモートワークができる設備を設置する事業者に対し、500万円を上限に補助を行う事業を始めた。今年度に数か所の開設を目指す。

市は、泉北ニュータウンの今後の街づくりの構想について、従来のベッドタウンから脱却し、職住一体の街づくりを進める方針を示している。そのため、リモートワークのできる環境の整備を取り組みの1つに掲げている。

現在、南区役所内に市民が無料で利用できるテレワークオフィスを開設しているが、席が5席で、会議や打ち合わせには使用できない。

補助の対象は、堺市内に在住・在勤・在学する人が利用できる、1日5時間以上、

**坂井クリニック** 光明池駅前・サンピア2番館 2階  
形成外科  
☎072-284-0005  
http://www.sakai-clinic-psd.com/

診療科目: 形成外科、美容外科、美容皮膚科

診療時間	月	火	水	木	金	土	日祝
9:30~12:00	○	○	—	○	○	○	—
16:30~19:00	○	○	—	○	○	○	—

院長 坂井靖夫(大阪大学医学部卒)

医学博士  
日本形成外科学科専門医  
皮膚腫瘍外科指導専門医  
日本創傷外科学会専門医

医療法人 **桃山台山本内科**

受付時間	月	火	水	木	金	土
午前9:15~11:45	○	○	○	○	○	○
午後5:15~7:15	○	○	○	○	○	○

各種生活習慣病検査随時  
理事長 山本清  
院長 山本圭

休診: 木・土の午後と日曜・祝日 専用完備 桃山台医療センター ☎072-299-3165

皮膚科・皮膚外科・美容皮膚科  
**弓立皮膚科クリニック**  
Yudate Medical Skin Clinic

当クリニックは 自費診療(自由診療)のみです

診療時間	月	火	水	木	金	土	日
午前診療のみ 10:00~12:00	○	○	○	○	○	○	○

休診日: 水曜日・祝日  
☎0725-57-5113  
弓立皮膚科クリニック 検索

和泉市いぶき野5丁目1-2 pivo和泉中央2Fクリニックモール内  
\*10/1からインフルエンザワクチンの予約開始します。¥3,000(税込)

IMAOKA ANIMAL HOSPITAL  
[月・火・木・金・土曜日]  
AM9~12時&PM4~7時  
[水・日・祝日]午前中診療  
和泉中央駅より  
線路沿いに光明池方面へ

**今岡動物病院**  
和泉市池田下町2872-42 ☎0725-57-0110  
http://jjjin.wixsite.com/imaoka-ah

消化器内科・肛門外科  
**みやわきクリニック**  
MIYAWAKI CLINIC  
http://miyawaki-clinic.net 日本大腸肛門病学会専門医 院長 宮脇 晴彦

診療時間	月	火	水	木	金	土	日
午前(9:00~12:00)	●	●	●	●	●	●	—
午後(14:00~16:00)	*	*	*	*	*	—	—
夜診(17:00~19:00)	●	●	—	●	●	—	—

☎072-284-0555

■検査内容: 胃内視鏡(経鼻)  
大腸内視鏡(ポリペクトミー-etc.)  
超音波検査・レントゲン・各種ガン検診

■手術内容: 肛門外科(日帰り根治手術)  
他、外来手術 処置

\*午後は検査・手術 休診: 水・土午後・日・祝日  
\*初診の際は、診療終了30分前までにお越し下さる様をお願いします。 堺市南区鴨谷台2丁目1番5号 サンピア2番館2F



ソーイング手芸ボランティアの「抑制帯」

新型コロナウイルス感染症拡大防止のために休止を余儀なくされている母子医療センター(和泉市室堂町)のボランティア活動。そのコロナ禍でも患者の要望に応えようと在宅で活動するグループと、猛暑のなか屋外の花の手入れに奮闘するメンバーたちがいる。

同センターは、地域に開かれた病院としてボランティアを積極的に受け入れ現在、10歳代〜80歳代まで125人が在籍。入院患者のきょうだい預かりや、外来アトリウムでの遊びなどグループに分かれて活動。

ところが、コロナ感染予防のために昨年4月7日から、患者や家族と接するボランティア活動がすべて休

止に。そのなかで、病院から「抑制帯」作成の依頼が。抑制帯は、患者の安静を保つために患者の手足あるいは体幹をベッドに固定させるように工夫された帯。医療用の市販品もあるが、同センターに入院している幼児や小児にぴったりとフィットする品がないため、手作りでの製作を求められたものだ。

しかし抑制帯の作成は作業工程が複雑で、紐だけでも12本の縫製が必要。この依頼にソーイング手芸グループのメンバーが自宅での分業作業を快諾。看護師と綿密な打ち合わせをして型紙作成し、ボランティアコーディネーターが生地裁断を行い担当者に発送。メ

# コロナ禍でもボラ奮闘 「抑制帯」作りや園芸など

母子医療センター

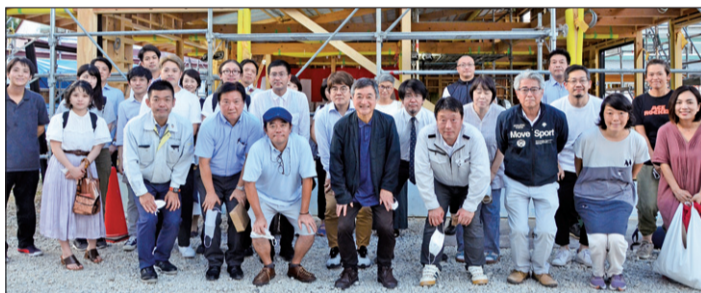
や水やり、手入れなどの屋外作業を絶やさず続けている。ボランティアコーディネーターの河盛久美子さんは「患者さんのニーズに応える活動をする誇れるメンバーたちです」と。(横山)

昭和の庶民史を語る会

10月9日11時から、堺市立東文化会館(北野田駅近く)で「昭和史を語る記録映像上映会」を開催。問い合わせ072-236-3357

高齢者の比率が40%以上の丁(21年6月末現在)

	人口	高齢人口	高齢化率	住宅の種類
宮山台2丁	189	116	61.4%	府営のみ
原山台3丁	796	455	57.2%	府営のみ
御池台1丁	2,181	1,161	53.2%	戸建てとマンション
御池台3丁	1,634	835	51.1%	大半が戸建て
槇塚台1丁	1,200	601	50.1%	戸建てと府営
新檜尾台1丁	900	429	47.7%	戸建てのみ
高倉台3丁	1,118	533	47.7%	府営と戸建て
高倉台1丁	1,458	688	47.2%	戸建てと府営
槇塚台4丁	344	162	47.1%	戸建てのみ
桃山台3丁	1,747	819	46.9%	戸建てと府営
赤坂台3丁	1,491	699	46.9%	戸建てとUR
晴美台4丁	822	382	46.5%	戸建てと府営
赤坂台1丁	1,360	604	44.4%	戸建てのみ
三原台1丁	2,745	1,202	43.8%	戸建てと府営とマンション
庭代台4丁	1,596	692	43.4%	大半が戸建て
竹城台1丁	2,142	922	43.0%	URとマンション
新檜尾台4丁	2,800	1,190	42.5%	戸建てとURとマンション
庭代台1丁	2,367	1,007	42.5%	戸建てと公社
庭代台2丁	1,931	815	42.2%	府営とURと戸建て
新檜尾台3丁	2,376	989	41.6%	府営とマンション
赤坂台6丁	1,601	665	41.5%	戸建てと公社とマンション
槇塚台2丁	2,484	1,025	41.3%	戸建てと府営
槇塚台3丁	1,592	655	41.1%	戸建てとマンション
高倉台4丁	1,698	697	41.0%	戸建てと府営と公社
晴美台3丁	1,890	775	41.0%	戸建と府営と公社
竹城台3丁	1,288	518	40.2%	戸建てとUR
茶山台3丁	1,403	561	40.0%	URとマンション



みどり学園泉北ラボの棟上げ、撮影でマスク未着用

# 「泉北ラボ」の棟上げみどり園

今年4月、高倉台西小学校跡地に開校した学校法人みどり学園。敷地内で教育、地域交流、防災機能という地域ニーズに応える拠点「シェアタウン泉ヶ丘ネクスト」として整備を進めている学園内に、地域のシェアスペース棟「泉北ラボ」の骨組みが完成し8月26日、棟上げお祝い会が開かれた。

「泉北ラボ」と名付けられた地域のシェアスペースは、一般財団法人「泉北のまちと暮らしを考える財団」が、シェアタウン泉ヶ丘のパートナーとして進めている。

お祝い会には、みどり学園が運営する大阪健康福祉短期大学の眞鍋稜学長と教職員、ラボ準備メンバーや賛同者たちがマスク姿で参列。建物の四方に酒や塩、米をまいて清める四方固めなどを見守り、シェアスペースの誕生を祝った。

財団では、備品費用捻出のためクラウドファンディングを実施。1か月で236人から約300万円の寄付が集まった。同スペースでは、食を通じた子どもたちの見守り「おかずボックス」の調理拠点などになる。泉北ラボは12月スタート予定。(横山)

**和泉市山荘町に4月OPEN!**  
サービス付き高齢者向け住宅  
**サンガーデンテラス**

介護老人保健施設  
サンガーデン府中隣接!

サ高住  
看多機  
訪問看護  
介護相談

各種お問合せはこちらまで  
社会福祉法人 悠人会  
介護老人保健施設 サンガーデン府中  
☎0725-46-2001  
和泉山荘町2丁目1番11号  
受付時間:月~土曜日 9:00~17:00  
※日曜・祝日を除く

赤坂台 医療センター ☎072-298-3535

医療法人 **浜中産婦人科**

【院長】浜中信明 【副院長】太田敏子・浜中拓郎  
産婦人科学会専門医・麻酔標榜医(女医:太田敏子・川口紀子)

診療時間 午前9時~12時 午後5時半~7時 (月・水・金) 無痛分娩 アロマ分娩 マタニティヨガ ピラティス 浜中産婦人科 検索

光明池駅すぐ アクトビル3F  
医療法人 格晶会  
**加藤眼科クリニック**

●診療科目● 日本眼科学会眼科専門医 院長 加藤 格  
眼科一般 白内障日帰り手術 レーザー治療 コンタクトレンズ  
受付時間は診療終了時間の30分前まで。  
☎072-297-7001 休診日/木土曜午後・日曜・祝日 堺市南区鴨谷台2-1-3 光明池アクト3F  
http://katoyeyclinic.jp/ 火曜日は手術のみです。

Hair Make **Chura** BARBER 和泉中央店

好評! **ミントシャンプー**  
通常のシャンプー料金 +100円

ミントシャンプー フローストリフレッシュ  
クール感 ニオイケア  
爽快感を際立たせる ヌズ&グリーンティの香り

ミントマスク マイルドリフレッシュ (スカルプ・ヘアトリートメント)  
速乾性 毛先のまとまり  
ふわりと漂う レモン&ガーデニアの香り

カット 大人 高校生 中学生 小学生 カラー 白髪染め ファッション  
カット・顔剃 ¥2,200 ¥2,200 ¥1,650 ¥1,320 ¥5,500 ¥6,050  
シャンプー ¥2,530 ¥2,530 ¥1,980 ¥1,650 ¥6,600~ ¥7,150~ (料金は税込)

am8:30~pm6:30  
◆カラーorパーマ pm4:30まで  
◆ツイストorスパイラル pm4:00まで  
◆縮毛矯正 pm4:00まで 毎月曜日休  
和泉市いぶき野5丁目7 TEL0725-50-6620 大型駐車場完備

# 「南空」の12年前の10分の1以下 今年7月迄わずか1件

大阪府警の統計によると、府内の空き巣被害は、2008年は大阪府5879件、堺市574件(南区64件)、和泉市78件だったのに対し、10年後の2018年には大阪府1180件、堺市124件(南区27件)、和泉市52件となった。

また、南堺署生活安全課は、「昨年は、コロナによるステイホームの影響も否めないが、犯罪自体が特殊詐欺に移行してきている」という。

防犯カメラが町中に加え、個人宅で設置していることもあり、リスクの高い犯罪よりも、リスクが低く証拠

## 車のリアガラスを割る



8月19日から26日の間に、檜尾の会社の駐車場に止めていた、軽四自動車1台のリアガラスが割られた。

8月25日頃、新檜尾台2丁の団地内の駐輪場に施錠して止めていた、10代男性の27インチ電動アシスト自転車(11万円相当)が盗まれた。

8月26日頃、赤坂台6丁

## 電動自転車盗まれる

8月25日頃、新檜尾台2丁の団地内の駐輪場に施錠して止めていた、10代男性の27インチ電動アシスト自転車(11万円相当)が盗まれた。

8月26日頃、赤坂台6丁

## 路上の車盗む

8月12日深夜、室堂町の路上に止めていた40代男性の普通自動車(50万円相当)が盗まれた。

## 前後2枚とも車のプレート

前後2枚とも

8月11日から13日の間に、唐国町2丁目的一般駐車場に止めていた、40代男性の普通自動車のナンバープレートが前後2枚とも盗まれた。

## 駐輪場のバイク盗む

★★★☆☆

8月27日夜、原山台1丁



空き巣(2008~2021年7月)暫定値の件数

	大阪府	堺市	南区	和泉市
2008	5879	574	64	78
2009	4764	488	70	75
2010	4068	621	49	67
2011	3281	393	60	53
2012	2556	279	47	27
2013	2145	206	28	63
2014	2368	253	17	61
2015	2062	203	14	64
2016	1700	119	12	41
2017	1578	141	10	53
2018	1180	124	27	52
2019	958	65	9	21
2020	578	51	5	24
2021	185	13	1	6

が残りにくい、かつ金額も大きい特殊詐欺に移行してきているという。特殊詐欺被害は、和泉署管内は府下でも少なく、2021年7月末現在6件、2020年7件、2019年9件、2018年6件。南堺署管内は、2021年7月末現在9件、2020年18件、2019年13件、2018年20件(暫定値)。また2019年より特殊詐欺犯罪の項目が増加。SNSの普及もあり、現在は小遣い稼ぎに若者が安易に犯罪に手を染めたり、インターネットを使った詐欺も増加している。(松林)

の団地内の駐輪場に無施錠で止めていた、40代女性の26インチ電動アシスト自転車(3万円相当)が盗まれた。

8月13日夕方、いぶき野3丁目の店舗で、野菜1パック(2千円相当)が盗まれた。

8月19日頃、庭代台2丁の団地内の駐輪場に止めていた、10代男性のスポーツタイプも

8月15日昼、室堂町の店舗で、トイレに置き忘れた40代男性の携帯電話(10万円相当)が盗まれた。

## トイレに忘れた携帯盗難

8月15日昼、室堂町の店舗で、トイレに置き忘れた40代男性の携帯電話(10万円相当)が盗まれた。

## 自転車事故 南区で急増

21日から交通安全運動 9月21日から30日まで、「秋の全国交通安全運動」が実施される。

全国重点として▽子どもと高齢者を始めとする歩行者の安全の確保▽夕暮れ時と夜間の事故防止と歩行者などの保護など安全運転意識の向上▽自転車の安全確保と交通ルール遵守の徹底▽飲酒運転などの悪質・危

険な運転の根絶。大阪重点は、二輪車の交通事故防止のため、各署でのイベントは行われない。

和泉署管内では特に、交差点での事故防止活動、取り締まりを強化する。

南堺署管内でも交通指導を取り締まりを強化。

南区では、自転車事故が昨年に比べて急増中。特に、通勤通学の時間帯の事故が多い。昨年のコロナによる休校などの影響もあり、今年利用者が多くなつたと

## 大人の塗り絵募集

南堺署でプレゼント

府警では、現在、「交通安全シニアのための大人の塗り絵」の作品を募集中。

高齢者のための交通安全にちなんだ絵が載った冊子を各署で配布中。

南堺警察署では、南区在住の65歳以上の人を対象に、先着50名にプレゼントを用意している。9月30日締め切り。

優秀作品は府警ホームページやSNSに掲載する。

詳細は、南堺警察署072・291・1234

光明池ACT3F。訪問診療も行っています。

**もりもと歯科クリニック**

むし歯治療・歯周病治療・小児歯科・予防歯科・入れ歯・義歯製作  
訪問診療・口腔外科・インプラント・審美歯科・ホワイトニング

院内は全面バリアフリーです。 家族で入って頂ける 広い診療室もあります。

診療時間 月 火 水 木 金 土 日 祝

9:00~13:00 ○ ○ - ○ ○ ○ -

15:00~19:30 ○ ○ - ○ ○ ★ -

院長/森本哲弘 (もりもとあきひろ)

TEL072-292-1818 堺市南区鴨谷台2-1-3 光明池アクト3F

光明池駅から徒歩1分 駐車場有り

**泉北 司法書士事務所**

行政書士

TEL: 072-299-8686

相続 遺言 成年後見  
借金問題の解決 名義変更その他

サンピア2号館 光明池駅  
サンピア本館 府立母子センター  
コムボックス

土曜日(日曜も可)も営業しています。お気軽にご相談下さい。

【営】月~土 9:30~19:00  
堺市南区鴨谷台二丁2番1号  
サンピア本館2階  
司法書士 木村 勝徳  
行政書士

ハーベストの丘 農産物直売所

またまて菜

毎週月曜日 菓子類 5%引  
Aコープ商品

毎週火曜日 切花 半額セール  
9/21(火)は除外 (一部除外品あり)

毎週木曜日 お米 10%引

毎週金曜日 玉子・豆腐 生麺類 10%引

9月25日(土)・26日(日)  
10月9日(土)・10日(日)  
店舗内にて!! 販売  
お魚(塩干物)  
毎週木曜日、第2・第4土日  
定休日/水曜日(祝日除く)  
☎072-296-9926  
通常/AM9:30~PM4:30  
緊急事態宣言中はAM9:30~PM3:30までとなります。

9/22(水) お彼岸は営業 致します。



茶山台

## 骨盤ストレッチ

# 不調を解消し若々しく

簡単な運動で肩こり・腰痛・冷え性・運動不足を解消しようと、茶山台地域会館で活動している「骨盤ストレッチ」のメンバー。4月から毎週1回、それぞれのペースで無理なく体を動かしている。

始めはヨガマットに座って、肩や首をほぐした。次に寝転んで股関節をほぐしたり、骨盤を支えているお尻や太ももの筋肉をゆるめたり。最後は立って体をねじるストレッチや、足を上げる体操で締めくくった。

「息を吐きながら、ゆっくり無理のない動きで」と指導するのは、國井美砂子さん。1つの動作をするたびに、体の作りや骨の動き、ストレッチの効果をわかりやすく説明する。

「上がりに上がった足がスムーズに上がるようになった」と喜ぶ田中肇一さん。「一週間に一回、健康管理にぴったり」とほほ笑む森美智子さん。「常に健康に気をつけている」と、ヨガや真向法の経験もある山下美代子さん。3人とも若々しくはつらつとしているが、特に山下さんは実年齢より10歳以上若く見え、柔軟な体で楽々とストレッチをしていた。「運動不足・体力低下を改善しませんか」と國井さん。

毎週木曜日10時~11時、茶山台地域会館で。月会費3500円、入会金なし。國井さん070-17996-0178 (富尾)

★紹介ご希望のサークルは、編集部まで電話下さい。



☆☆☆  
ベッドから転落  
★★★

8月1日早朝、光明台3丁目、90代女性がベッドから転落し、後頭部と左足太もものにケガをした。

☆☆☆  
割れた食器で指切る  
★★★

8月4日夜、室堂町で、40代女性が洗い物中に食器が割れ、左手の親指と人差し指にケガをした。

☆☆☆  
男児が額にケガ  
★★★

8月6日昼、あゆみ野4丁目、男児が歩行中に転び、額にケガをした。

☆☆☆  
木材落としケガ  
★★★

8月7日朝、鴨谷台2丁で、20代女性が運んでいた木材を誤って右足に落とし、ケガをした。

☆☆☆  
右足太ももを骨折  
★★★

8月8日昼、高倉台3丁で、90代女性が自宅のトイ

レに行く際に転び右足太ももを骨折した。  
8月9日昼、横塚台2丁で、90代女性が自宅内で転び右足太ももを骨折した。

☆☆☆  
左腕を骨折  
★★★

8月10日午前、竹城台3丁で、70代男性が自宅内の椅子からバランスを崩して転落し、左腕を骨折した。

☆☆☆  
足滑らせる  
★★★

8月13日朝、茶山台3丁で、80代男性が足を滑らせて転び、額を打った。

☆☆☆  
買い物中転ぶ  
★★★

8月13日午前、茶山台3丁で、70代男性が買い物中に転び、額にケガをした。

☆☆☆  
車と自転車接触  
★★★

8月8日夜、いぶき野5丁目、20代女性が自転車で走行中に軽四自動車と接触し、顔面や肩、胸や手などにケガ。

8月11日朝、大庭寺で、70代男性が自転車で走行中に普通自動車と接触し、腰を打った。

■火曜日は「手術日」のため、外来診療は休診

**山田眼科医院**  
YAMADA EYE CLINIC  
白内障日帰り手術  
TEL.072-291-3888  
竹城台医療センター

診療時間 月 火 水 木 金 土  
午前9:00~12:00 ● ● ● ● ● ●  
午後4:00~6:00 ● ● ● ● ● ●  
手術 ● ● ● ● ● ●

木曜・土曜午後、日祝日は休診

**C.F.R 興産(株)**

不動産 仲介  
売買 買取

売り物件募集中です!

フリーダイヤル 0120-231-201  
info@cfr-kousan.com ☎0725-50-5551  
和泉市青葉台2丁目29番11号

いの一番に、いのいちへ!

**いのいち 5月開院!**

**いのいち 整体・薬局**  
【はり整体】 【調剤薬局】

健康やお薬に関するお悩み相談受付中

いのいち整体 (予約制) TEL.0725-58-3435  
いのいち薬局 TEL.0725-58-3434 FAX.0725-58-3444  
月・火・木・金/8:00~22:00  
水・土/8:00~13:00 日祝/休み  
和泉市のぞみ野3丁目4-34

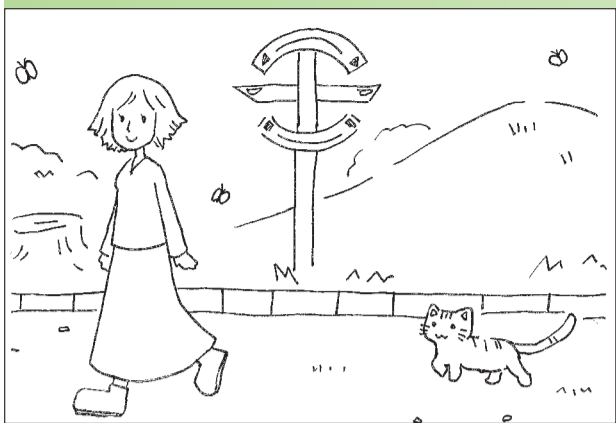
**あきらめていませんか?**

- **子どもの歯並び** 費用10万円~  
大人に向けて、より良い顔をつくります
- **総入れ歯** 健保適用  
痛い・浮き上がる・外れる等、総入れ歯でお困りの方  
● **を得意としています。**

**スタッフ募集!**  
資格不要

0725 (55) 8241 要予約  
診療時間 9:30~13:00・15:00~19:00  
水・日・祝休(土曜日は14:00まで)

**こえだ歯科** 和泉市のぞみ野 咲花病院向い



〈イラスト〉  
榎塚台・緑道大好きさん



左の2つの絵に違うところが4か所あります。まちがいのあるコーナーを記号で答えて下さい。

# まちがいがし

●住所・氏名・電話番号・年齢を記入の上、ハガキまたはFAX、メールで。  
9月21日(火)必着。抽選で3人に特製エコバッグを進呈。2週目に前月分をまとめて発送します。●あて先=〒590-0105 堺市南区竹城台3丁22番2号、コミュニティ・まちがいがし係 (FAX 072・291・5473 メールhome@community2525.com) ●答と当選者発表は10月7日号。

●応募ハガキの余白に必ず投稿を! 身の回りの出来ごと、ホームページと紙面に掲載します。  
●まちがいがし用のイラストも歓迎。ハガキに黒いペンで横書きに描いて下さい。1枚でOK (ペンネーム可)。採用分にはクオカード進呈。



応募はこちらから

# ホームページは、最新情報掲載!



<https://www.community2525.net>

泉北コミュニティ

検索

で取りに来られる方に譲ります。  
(新檜尾台・坂本072-297-2141)

### 泉北周辺地区

- ◆帯揚げ(絹、新品、3枚あり)を1枚500円で▷帯締め(絹、新品、2本あり)を1本500円で▷伊達巻き(新品)を300円で▷腰ひも(新品、2本あり)を1本200円で▷日傘(ほぼ新品)を1000円で、取りに来られる方に譲ります。  
(中百舌鳥町・西田080-3962-0186)



- ◆ペットを背負うリュック(小型犬向き=サイズ要注意、ほぼ新品)▷子犬用のベッド(2個、縦19×横27cm)をいずれも無料で、取りに来られる方に譲ります。  
(豊田・松田070-8399-3795)

- ◆ぶるぶるダイエットマシン(2万3000円で購入)を2000円で▷鳥かご(餌かご・水かご・おもちゃ・止まり木付き)を1000円で▷ハムスターケージ(お風呂場・水飲み・運動器具・おがくず付き)を1000円で、譲ります。  
(池田下町・山崎080-2533-8036、連絡は午後1時以降に)



譲ってください

### 梅地区

- ◆耕運機(家庭菜園用)を格安で譲ってください。  
(御池台・伊藤072-298-8947)

### 光明池地区

- ◆セキセイインコのヒナ(オスメスどちらでも)を譲ってください。取りに行きます。  
(赤坂台・山東090-9880-3040、ami.taip@i.softbank.jp、連絡は土日祝に)

### 泉北周辺地区

- ◆堺上高等学校の女子制服スカート(夏・冬服どちらも可、Mサイズぐらい)を3000円で譲ってください。取り

に伺います。  
(片蔵・中村ma325.ha88.sa122@docomo.ne.jp、午後4時半以降に折り返し連絡します)

- ◆釣り用具(針、クーラーボックス、網など)を無料で譲ってください。  
(美木多上・佐々木090-8525-6051)

- ◆ギター(エレキは不可)▷自転車(26~27インチ、ママチャリ可)をいずれも無料で、譲ってください。取りに伺います。  
(太平寺・津田080-2535-4009)

- ◆森昌子のCD▷B'zのDVD▷倅田來未のDVD▷森昌子のポスター▷倅田來未のポスターをいずれも無料で、譲ってください。取りに伺います。  
(浜寺石津町中・藤原090-8198-7908)

## 台風による風災対策について その①

台風が多く発生する時期になってきました。2018年9月4日の台風21号の悪夢が蘇りますが、今回は台風による被害を最小限に留めるための方法についてお話しします。台風による被害は、建物の劣化、老朽化などによってもたらされることが多いので、日常的に老朽化、傷み、劣化の状況を確認しておくことが重要です。まずは、「屋根」です。強風による建築物の被害で最も多いのは屋根の被害です。一般に風上側で正圧、屋根面と風下側で負圧となりますが、その両方で被害が発生します。屋根の被害は、棟、軒先、けらば、出隅といった端部で多く発生します。屋根葺き材を飛散しやすい順に並べると、波形鉄板葺き、平鉄板葺き、波板石綿スレート葺き、厚形スレート葺き、セメント瓦葺き、日本瓦葺きとなり、軽いものほど飛散しやすくなります。鉄板やスレ

ト瓦では、200m以上も飛ぶことがあります。3年前の台風21号でも特に多かったのが石綿スレート平板葺きの棟や水切りの押さえです。これらは板金製で出来ており木製の下地に釘でしか固定されています。普通の釘ではなくスクリュー釘という特殊な釘を使用していますが、どうしても古くなると木材が乾燥収縮するので、釘の効きが悪くなり強風で飛んでしまうことがあります。この板金押さえが剥がれたり飛んでしまうと、そこから雨水が侵入して内部の天井に雨漏りしてしまいます。10年以上経過している石綿スレート平板葺きの押さえ板金の釘の部分に浮きがないかどうかを点検しておく必要があります。私たちは、皆様のよりよい住まいづくりに貢献します。

一級建築士&宅地建物取引士  
西上 孔雄

## Webプランナー・Webディレクター募集!

月~金のうち3日程度、時間・曜日 応相談

仕事 / Webサイトのコンテンツ企画やクライアントへの提案

勤務 / 9:30~17:00 車通勤可

時給 / 1,300円~  
(試用期間3ヶ月 1,000円)

応募 / 履歴書送付ください。  
書類選考の上、面接日通知します。  
※入社日相談可

泉北・金剛さやまの  
お店のオープンやセール、  
学校・園・施設のイベント紹介など  
地域の情報サイト



おかげさまで創業50周年!

コミュニティ 営業部

〒590-0105 堺市南区竹城台3丁22番2号 TEL 072-291-1500

おかげさまで50年。安心・信頼施工

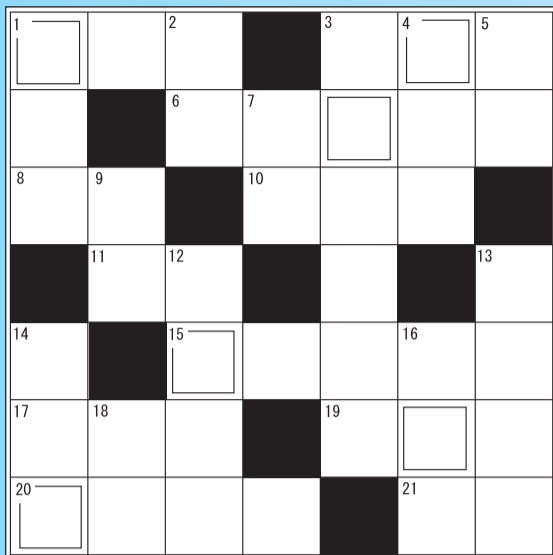
株式会社 西上建設

住まいのことなら ☎0120-071789

☎072(297)0717 FAX072(299)0008 堺市南区松尾471-1  
<http://www.nishiken.biz>

## クロスワード・パズル

二重マスの文字を並べ変えて  
1つの言葉(答)にしてネ。




**↓タテのカギ** ①足し算の記号②だましやしい人、鳥に例えて③ご飯にカレールーをかけたもの④英語で「涼しい」「かっこいい」という意味⑤人間に一番近く、木登りが得意な動物⑦口の奥、首の内側の部分⑨蚕のまゆから作った糸や布⑩松の幹からとれる樹脂⑬英語で「攻撃」「挑戦」という意味⑭ある地方の西側の部分⑯荷物を運ぶための小型の手押し車⑰口の中にある味を感じる器官

**→ヨコのカギ** ①プリペイドカードを略して?②価格、資格、等級に差があること③門真や吹田方面から伊丹空港に行くのに便利な乗り物④気のゆるみ、油断⑤「人形」を英語で?⑥泥深く藻が生い茂る水域⑦使用方法⑧病気やけがを診察して治療してくれる人⑨同じ生地で作られた上下そろいの服⑩好み焼きや焼きそばには「バラ」、カツには「ヒレ」「ロース」がおすすめ⑪もうけ、利益

ヒント：甘いか厳しいか、賛否両論・・・

★出題歓迎。採用分にはクオカード進呈。毎月2週目に前月分をまとめて発送します。

【応募方法】●住所・氏名・電話番号・年齢を記入し、ハガキまたはFAX、メールで。9月21日(火)必着。抽選で3人に特製エコバッグを進呈●〒590-0105 堺市南区竹城台3丁22番2号、コミュニティ・クロスワード係 (FAX) 072-291-5473、メール home@community2525.com ●答と当選者発表は10月7日号 ●応募ハガキの余白に必ず投稿を1身の回りの出来ごと、イラストなど。ホームページや紙面に掲載します。

応募はこちらから 

## 掲載無料のリサイクル

午前9時半～午後5時 受付、土・日および月が祝日の場合休み

☎072・291・2525 FAX072・291・5473

E-mail : recycle@community2525.com

ホームページは随時更新!



## ホームページの「街かどニュース」に投稿を!

特ダネで 1,000円もらえます!

FAX・メール・ハガキも可   携帯やスマホからも投稿できます



このリサイクル欄は、  
下記の物をお断りしております。


1件5万円を超える品物、車、バイク、チケットなどの金券類、食料品(ペット用含む)、医薬品、化粧品、パソコン用ソフト(OS含む)、ゲームソフト、ご自身で録音・録画・編集されたもの、コピー商品、営利目的での使用。

また、以下の物は諸経費を含めて無料のものに限らせていただきます。

動植物、手作りのもの、おまけ、懸賞のグッズ

なおコミュニティは仲介をしておらず、トラブルにつきましても責任を負いません。

当コーナーは、掲載の依頼をされる方の身元の確認のために、名前と住所も伺っていますので、ご理解ください。

リサイクルの  
お申し込みはこちら 

## 譲ります

泉ヶ丘地区

- ◆ティファールの湯沸かしを無料で譲ります。特にネパールなど海外からの、留学生の生活物資支援に役立ててもらいたいです。お届け可。(三原台・浅田kei.asada0709@gmail.com)
- ◆タイガーのホットプレート(CRV-A300、専用金属へら・収納スタンドなし)を5000円で取りに来られる方に譲ります。(高倉台・鈴木riochantokari95@gmail.com)

(24インチ、赤、平成29年購入)を5000円で取りに来られる方に譲ります。(三原台・辻090-5503-1746)

梅地区

- ◆引き出し収納ケース(幅37×奥行71×高さ19cm=3段、キャスター付き)を1600円で▷春夏スーツ(サイズAB6、ズボン88cm、すそシングル、紺色系)を1100円で▷ガラス食器(小鉢、小皿など=2~6枚セット、10種類で合計21枚、大半未使用)を1800円で▷ステンレス大型両手鍋(直径26cm、蓋付き、IH200V対応)を1100円で▷アディダスネオウインドパーカー(チェック柄、Oサイズ)を1700円で、譲ります。お届けも可。(原山台・中尾080-6260-8760、nakaona@ezweb.ne.jp)
- ◆ヤマハの電子ピアノを無料で取りに来られる方に譲ります。(桃山台・田中072-299-4550)

CPU = i3-3240 3.4GHz、RAM = 12GB、SSD = 64GB、HD = 250GB、USB Wi-Fi、DVDマルチ、Win10Pro、DVD書込みソフト、DVD再生ソフト、画面 = NEC19型白色LEDバックライトワイド液晶ディスプレイ、Officeとの互換が優れている LibreOfficeの最新版をインストール済み、キーボードとマウス付き、目立つ汚れキズなく美品、前面上のUSB 1個不良、SSD換装で動作も快適)を1万2000円で取りに来られる方に譲ります。詳細はメールで。(新檜尾台・西田shige\_605@yahoo.co.jp)

ホワイトニング & オーラルケアサロン

初回 20% OFF

MOTEE 《モティー》

和泉市のそみ野1-26-2 グリンヒルズ1階A号室  
080-5305-6328 10:00-19:00 [不定休]



◆シマノの男児用マウンテンバイク

光明池地区

- ◆NECのパソコン(MateMK34LL-G、



◆座敷机(縦94×横134×高さ32cm、5年前購入、新品同様の美品)を3000円

泉北高速鉄道「泉ヶ丘」駅前 皮膚科・皮膚外科・美容皮膚科

医療法人 医泉会

## 泉ヶ丘皮膚科クリニック

日帰り手術しております。

日本皮膚科学会認定皮膚科専門医  
日本内科学会認定医  
岸田 大

診察時間表	月	火	水	木	金	土	日
午前診 9:00~12:00	○	○	△	○	○	△	△
午後診 14:00~17:00	○	○	○	○	○	△	△
夜診 17:15~19:00	○	○	○	○	○	○	○

【休診日】水、第2・4土、日、祝 ※月曜夜診は、女性医師の診察です。

◆スタッフ募集(看護師・事務員) 詳細はHPにて。

## 営業スタッフ

### パート

月~金のうち4日出勤  
学校行事がある時は振り替えOK!

資格/要普免  
※営業経験無くても丁寧に指導致します。

勤務/9:30~17:00 車通勤可  
時給/1,300円~ 社保あり  
(研修期間3ヶ月1,000円)  
他に報償金あり

応募/履歴書送付ください。書類選考の上、面接日通知します。※入社日相談可

おかげさまで創業50周年!

コミュニティ 営業部

〒590-0105 堺市南区竹城台3丁22番2号  
TEL 072-291-1500

## 取材記者(定年退職者にも)

### アルバイト

70歳以下の男女。未経験でも可。  
請負制。原稿はメールで随時提出。

- 役所関係(堺市、和泉市、泉北など)  
(狭山・富田林・河内長野)
- パソコンやインターネットが使える人

報酬/月10万円以上(経費込み)  
※マイカーで取材出来る方  
週1回新聞を取りに来て下さい。

応募/履歴書送付ください。  
書類選考の上、面接日通知します。

おかげさまで創業50周年!

コミュニティ 編集部

〒590-0105 堺市南区竹城台3-22-2  
TEL 072-291-2525



泉北コミュニティ Instagram

Follow Me!!

さらにリアルに! さらに鋭く!!

地域の様々な情報を発信していきます!

community2525\_official



# 母地区 医院所在図

★土曜午後と日曜祝日は特別に明記していない医院は休みです

2021年9月現在

- ：皮膚科
- ：眼科
- ：耳鼻咽喉科
- ：外科 整形外科
- ：歯科
- ：産婦人科
- ：内科・小児科など

## 桃山台

### ★医療センター

- (医)大平産婦人科 ☎299-1103  
9~12(月火木金土)5:30~8(月水金)  
水曜午前休み
- (医)桃山台山本内科 ☎299-3165  
9~12、5:30~7:30 生活習慣病検査随時  
木曜午後休み
- (医)飯田歯科(歯・矯正歯・小児歯科・  
インプラント・口臭治療・訪問診療)  
☎296-0030  
9~12(月火水金土日)、2~7(月火水金日)  
(日曜も診療、ただし年末年始と5月連休など  
除く) 木曜休み
- (医)飯田クリニック(皮膚・整形外・リハビリ科)  
☎299-5119  
9~12、4:30~7:30 水曜午後休み

### ●その他

- ①竹村歯科 ☎298-6474  
9:30~1、2~6:30、土曜は9:30~2  
訪問診療あり、完全予約制 木曜休み

- ②中野歯科 ☎293-7008  
9~12:30、2:30~6:30(土曜は4:30まで)  
水曜休み
- ③せこぐち歯科 ☎293-4180  
9:30~1、3~8(土曜は2:30~5)(受付終了  
30分前) 木曜休み
- ④嶋田クリニック(内・神経内科、在宅医療)  
☎290-0777  
受付9~12、当面午後は休診、  
神経内科の新患の方は予約を
- ⑤清水内科 ☎292-2789  
8:30~12、5:30~8 水曜休み 在宅診療  
土曜は8:30~12:30
- ⑥安田皮フ科 ☎296-0033  
9~2 木曜休み

## 原山台

### ★医療センター

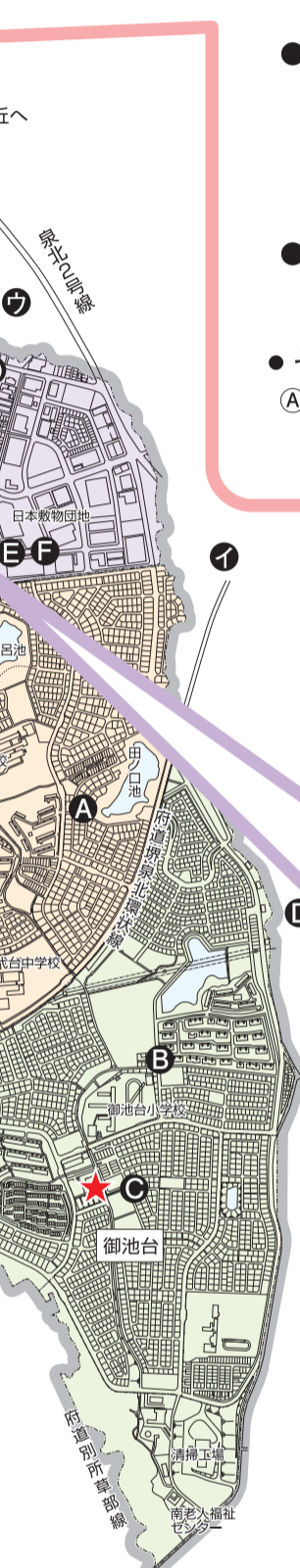
- 田村医院(内・脳神経外科)  
☎298-2121  
9~12、4:30~7 月水金午後休み
- サブセンター
- 中田内科医院 ☎298-0005  
9~12、6~8 火・木曜午後休み
- 堀田歯科 ☎298-6718  
9:30~12、2~4:45 水曜午後・木曜休み

### ★トナリエ梅・美木多

- 山田歯科 ☎296-4182  
10~1、2:30~6:30(土曜は5:30まで)
- やまだ眼科クリニック ☎296-2511  
9:30~12:30(月水金土) 火曜は手術日  
木曜休み
- くわばら腎泌尿器科 ☎291-0207  
9~12、4:30~7 水曜午前・木曜午後休み
- うへのけんご皮膚科  
☎291-5500 9~12、4~7 木曜休み
- 多田消化器内視鏡クリニック(内・消化器内・  
内視鏡内科) ☎291-1005  
9~7(土9~4) 木曜休み
- すぎもと脳神経外科クリニック ☎295-8341  
9~12、1~5(水は6~8の夜診もあり)  
木曜午後休み

### ●その他

- ①さいかクリニック(内・消化器内・糖尿病・内分  
泌内科) ☎295-9595  
9~12、4~7 木曜午後休み
- ②社会医療法人啓仁会堺咲花病院 ☎295-8833  
(内・膠原病内・血液内・腎臓内・糖尿病内・脳  
神経内・消化器内・外・整形外・小児・心身診  
療・疼痛緩和内・眼・耳鼻咽喉科  
9~12(月~土、受付8時から)  
2~4:30(月~金、受付1時から)  
夜間6~8(月~金、受付5時から)  
科目により異なるため、詳しくは問い合わせを
- ③まきクリニック(内・循環器科) ☎296-7707  
9~12、5:30~7:30 木曜午後休み
- ④おさむ歯科クリニック ☎298-4182  
9~12:30(月火水金土)、2~7(月火水金)  
2:30~5(土) 水曜休み
- ⑤愛ランド歯科(歯・小児歯・矯正歯科)  
☎339-4618  
11~7:30 土日祝10~6:30 木曜休み
- ⑥(医)銀杏会 銀杏会クリニック(整形外・内・  
リウマチ膠原病・リハビリテーション・皮膚科・禁  
煙外来) ☎298-6838  
整形外科・内科=月~金(9~12:30、3:30~6)  
土(9~12:30)  
皮膚科=月火水金(9~12、1~3、3:30~6)  
訪問診療、訪問リハビリ可



泉北コミュニティ 情報センター 291-2525

内科 消化器内科 糖尿病・内分泌内科

医療法人ふたば会 **さいかクリニック** ☎072-295-9595

診療時間	月	火	水	木	金	土	日・祝
AM9:00~12:00	○	○	○	○	○	○	△
PM4:00~7:00	○	○	○	○	○	○	△

院長 雑賀 豊彦  
日本糖尿病学会認定 糖尿病専門医  
日本消化器病学会認定 消化器病専門医  
日本内分秘学会認定 内分秘代謝科専門医

医師 雑賀 みさこ  
日本内科学会認定 総合内科専門医

アクロスモール泉北 西隣り 堺市南区原山台4丁16番3号

◆◆アクロスモール泉北より西へ500m◆◆

**まきクリニック**

♥診療科目/内科・循環器科 ※生活習慣病の管理・在宅往診の  
ご相談お受け致します。

診療時間	月	火	水	木	金	土	日祝
午前 9:00~12:00	○	○	○	○	○	○	△
午後 5:30~7:30	○	○	○	○	○	○	△

診療 15分前より受付 往診随時

堺市南区原山台4-15-2 ☎072-296-7707

コロナワクチンの小規模企業の接種をお受けします。(1日30人程度)

医療法人 **大平産婦人科**

診療時間	月	火	水	木	金	土
9:00~12:00	○	○	○	○	○	○
13:00~16:00	○	○	○	○	○	○
17:30~20:00	○	○	○	○	○	○

ソフロロジー分娩 母乳育児  
母乳外来ルーム常設(母乳マッサージ、育児相談を行っています)

【理事長】大平源吾  
【院長】大平裕己  
【女医】中川美紀

「こんにちは赤ちゃん」や「ママの産」などホームページ随時更新中!!

●診察受付:診療時間の30分前 ●女医診察  
●休診日:日・祝・水曜午前 ●13時~16時完全予約制 ☎072-299-1103

トナリエ梅・美木多 1F

**くわばら腎泌尿器科**

診療時間	月	火	水	木	金	土
午前診 9:00~12:00	○	○	○	○	○	○
午後診 16:30~19:00	○	○	○	○	○	○

休診日/水曜午前、木曜午後、土曜午後、日祝  
堺市南区原山台2-2-1 トナリエ梅・美木多 1F  
ホームページ [www.kuwabara-uro.com](http://www.kuwabara-uro.com)

院長 桑原 伸介  
日本泌尿器科学会(指導医・専門医)

●訪問診療も行っています。 ☎072-291-0207



**周辺地区**

- ⑦ **泉北陣内病院**(内・外・整形外・胃腸・循環器・放射線・泌尿器・歯)  
☎299-2020 9~12、3~5、6~8  
急患随時
- ⑧ **泉北藤井病院**(内・腎臓内・消化器内・循環器内・整形外・泌尿器・リハビリ・人工透析・人間ドック・各種健診・禁煙外来)  
☎295-8888  
月~土9~12、月金3~5:30(内科)、水2:30~5(泌尿器科)(火木土曜の午後診なし)
- ⑨ **やまもと歯科** ☎293-6480  
9:30~1、3~7:30(土曜は9:30~3)  
訪問診療も
- ⑩ **久保内科クリニック**(内・糖尿病内科)  
☎349-8508  
9~12、4~7  
完全予約制 火曜午前と木曜午後休み
- ⑪ **ののい歯科** ☎284-8410  
9:30~1、3~7:30(土曜は6:30まで)  
水曜休み
- ⑫ **(医)計行会 高橋計行クリニック**  
☎284-3232  
人工透析内科=月水金の7:30~午後10と火木土の7:30~午後6 日曜休み  
腎臓内科=月~土曜9~12と水曜5~8日祝休み
- ⑬ **(医)計行会 第2高橋計行クリニック**  
☎294-5252  
人工透析内科=月水金の8:30~午後11日曜休み
- ⑭ **堺MK歯科クリニック**  
☎248-5094  
9:30~1:30、3:30~7:30  
土日は9:30~1:30、3~7 火曜休み

**庭代台**

- ★ **医療センター**
- **山田歯科医院**  
☎299-5138 予約制(緊急の場合は可)  
月~土9:30~12:30、月~金5~8
- **オリオノクリニック**(小児科)  
☎296-8711 9~12、3~5  
(受付は8:30~11:30、2:30~5)  
木曜午後休み 予防接種・乳児健診は月火水金の2~2:30
- **その他**
- ① **井上歯科**(歯・口腔外科・歯周病・インプラント) ☎297-6565  
9~12(月~土)  
全日午後休み 初診・急患随時、往診可
- ② **西村歯科** ☎293-7300  
9~12、2:30~6:30 土曜も平常通り  
予約制 初診・急患随時、訪問診療、電話予約可 水曜休み(祝日のある週の水曜日は通常通り診療)
- ③ **田中外科クリニック**(外・リハビリテーション科) ☎293-7500  
9~12、4:30~7 火・木曜午後休み
- ④ **うへのデンタルクリニック**(歯・小児歯・歯科口腔外) ☎296-7164  
9~12、2~7(土曜は5時まで)  
木曜休み
- ⑤ **ぼらんのひろば井上診療所**(内・糖尿病内科) ☎349-3987 完全予約制(電話予約要) 9~1、4~7:30  
水曜午前、火・木曜午後休み

**御池台**

- ★ **医療センター**
- **山藤外科・整形外科** ☎299-0003  
9~12、5~7
- **あかざわ小児科** ☎297-7771  
9~12、5~7 火午後休み  
予防接種は水曜 1:30~  
乳児健診は水曜 1・金曜 3:30~、  
または診療時間内(いずれも要予約)
- **土井歯科御池台診療所**  
☎296-8614  
9~12、6~8
- **上田眼科** ☎296-7147  
9~12(受付は11:30まで)、5~7  
水曜休み コンタクトレンズ扱い
- **その他**
- ① **美馬歯科** ☎296-3438  
9:30~12:30、3~8(土曜9:30~1)  
木曜休み(祝日のある週は診療)
- ② **星野歯科** ☎297-3336  
9~12:30、2:30~8(土曜9~12)  
予約制(電話可) 急患随時
- ③ **こばやし歯科 ホワイトエッセンス泉北御池台院**(一般・予防・小児・矯正歯・口腔外科・ホワイトニング・訪問歯科)  
☎296-4180 9:30~12:30、2~8  
土曜も平常通り 木曜午後休み
- ④ **DONデンタルクリニック**(一般歯・小児歯科)  
☎295-7911  
10~1、3~8(土曜9~1)  
第2・4日曜9~1 水曜休み

★土曜午後と日曜・祝日は特別に明記していない医院は休みです



地域の皆様に総合的な医療を便利に提供できる病院を目指します



社会医療法人 啓仁会

**堺咲花病院**

**二次救急告示病院(365日24時間対応)**

診療時間	月	火	水	木	金	土	日祝
午前 9:00~12:00						●	随時
午後 14:00~16:30	●	●	●	●	●	●	
夜間 18:00~20:00						随時	

**診療科目** 診療科により診療日が異なりますのでご注意ください

内科・膠原病内科・血液内科・脳神経内科・腎臓内科・糖尿病内科  
外科・整形外科・小児科・心身診療科・疼痛緩和内科・眼科・耳鼻咽喉科

<http://www.sakibana.or.jp/sakai-hospital/> 梅・美木多駅から無料送迎バス運行中

堺市南区原山台2丁7番1号 **Phone.072-295-8833**(代)



医療法人 恒進會

**泉北陣内病院**

救急告示病院

24時間対応

内科・循環器内科・外科・整形外科・皮膚科・泌尿器科  
歯科・リハビリテーション科・人工透析(内科・外科)

**バウムリハビリテーションセンター  
透析センター(入院・外来)  
バウムメディカルフィットネス倶楽部**



診療時間	月~金	土
	9:00~12:00 15:00~17:00 18:00~20:00	9:00~12:00

休日/土曜午後、日曜・祝日  
急患はいつでもお越しください。

堺市南区豊田40番地  
<http://www.koshinkaihp.jp>

**☎072-299-2020**



## ホタテのキウイドレッシング

**<材料>**(2人分)  
刺身用ホタテ5個 レタス2枚 青シソ6枚  
パプリカ(黄・赤)少々  
**<ドレッシング>**キウイフルーツ(緑)1個  
レモン汁大さじ1/2 オリーブオイル大さじ1  
おろしにんにく小さじ1/2 さとう小さじ1  
こしょう少々

**<作り方>**

- ①キウイフルーツは飾り用の輪切り1枚分を残し、残りは6等分に切る
- ②①のキウイフルーツとドレッシング用の調味料をミキサーにかける
- ③ホタテは厚みを半分の厚みにスライスする

- ④飾り用のキウイフルーツとパプリカは5ミリ角に切る
- ⑤器にレタスと青シソを敷き、ホタテを盛り付け、飾りのパプリカとキウイフルーツを散らす



保健学博士・管理栄養士 橋本通子さん監修

- エネルギー(1人分) 117キロカロリー
- キウイフルーツはビタミンCや食物繊維が豊富
- 蒸し鶏や白身魚にドレッシングをかけても

### 農産物直売所スタッフ

#### パート

**明るく元気な方、一緒に働きませんか♪**  
仕事内容/レジ・野菜の包装・荷出し作業等  
時給/970円~(10/1以降995円~)昇給あり  
勤務/午前8時~午後5時(シフト制)  
交替早朝勤務有  
勤務地/農産物直売所「またきて菜」  
堺市南区鉢ヶ峯2036-1  
待遇/交通費支給、各種社会保険有、制服貸与  
契約期間/1年毎の更新による  
その他/試用期間あり  
応募方法/履歴書(写貼)に職務経歴を記入の上  
下記までご郵送ください。  
書類選考の上、ご連絡させていただきます。  
〒593-8301 堺市西区上野芝町2丁1番1号  
**堺市農業協同組合(JA堺市)**  
総務部人事課  
**TEL 072-278-3300**

### 病院内清掃スタッフ

#### パート

**病院内の簡単なお仕事です。**  
勤務地/泉田中・原山台近く南線沿いの病院  
時間/7:00~11:00(30分休憩)  
※実働 3.5時間  
時給/992円~  
休日/日・祝 ※シフト制  
待遇/制服貸与  
応募/まずはお電話にて、現地面接の際、  
履歴書ご持参下さい。

### 株式会社ニホンビケン

堺市北区南花田町363-1  
**TEL 072-258-1200**

### 営業社員・工事人

#### 正社員・パート

**急募**  
**住み込み可、社保完備! 未経験可**  
給与/面談の上、決定します  
勤務/9:00~18:00  
休日/日曜、祝日  
待遇/各種保険完備、車通勤可  
応募/まずはお気軽にお電話ください。  
**おかげさまで43周年** 住宅設備 販売・施工  
**(株)大栄住器産業**  
〒593-8315 堺市西区菱木3-1961-2  
**TEL 080-3720-2472**(担当/山田)

### 清掃スタッフ

#### パート

**急募!巡回作業有。体力に自信のある方歓迎。**  
**キレイ好きなあなたにぴったりの仕事です。**  
仕事/建物内外の日常清掃(トイレ含)  
ゴミ回収など(簡単な作業中心です)  
勤務/光明池駅すぐ  
時給/1,000円  
時間/6:30~15:00(実働6.5H)  
休日/シフト制月6日  
待遇/交費規定、制服貸与、有給休暇、  
社保完(条件有)  
応募/まずお電話下さい。現地面接可。  
問い合わせのみもOK。  
■総合ビルメンテナンス業(コスモグループ)  
**コスモビル保全(株)**  
大阪市北区西天満4-11-23 満電ビル7F  
**TEL 0120-645-461**(採用担当)

### 頑張るあなたを応援します!

#### 建設現場での作業 **大募集!**

**ベテラン技術者! 未経験者まで**  
日給/1万円~ 日払・週払OK

出張できる方大歓迎! 作業員・アルバイト可  
別途出張手当あり 皆勤・その他手当あり

利用者大歓迎(個室)  
**寮完備! 2,400円** 温かい手作り食事  
別棟食事なしもあり

まずはお気軽にお電話下さい。  
**(株)勇貴建設**  
堺市堺区石津北町33-1  
**TEL 072-243-1800 携帯 090-2017-7770**  
<http://yuukikensetu.com>

### 塾講師募集

**週1日、1時間からの勤務OK!**  
**ダブルワーク、セミリタイアの方も歓迎!**  
**研修期間ありのため未経験者も安心!**

職種/塾講師(1教科からでも可)  
時給/1,000円~  
時間/16:00~22:00でシフト制  
待遇/昇給あり、車通勤可  
応募/まずはお気軽にお電話下さい

**個別指導学院**  
**ヒーローズ**  
**和泉室堂校**  
和泉市室堂町1110-1  
**TEL 0725-90-5355**

### ピッキング(正社員)

仕事/砂利や肥料等を配送店舗毎に  
パレットに積みつける作業とデバン作業  
(フォークリフトでコンテナから荷物を降ろす)  
資格/フォークリフト免許(取得可)  
月給/25万円以上(残業代含む) ※試用期間あり  
勤務/6:00~17:00 ※勤務日・時間は応相談  
(日により変動あり)

#### ドライバー(正社員) 7t

仕事/基本パレットでの積みおろしで、日帰り  
ホームセンターに荷物を届ける仕事  
(一部ピッキング作業あり)  
資格/大型免許、フォークリフト免許(取得可)  
月給/32万円以上 ※試用期間あり

休日/日曜、月曜  
待遇/社会保険完備  
応募/まずはお気軽にお電話ください。

**(株)イーグルウイング物流**  
堺市南区岩室61 コーナン堺北DC内  
**TEL 072-230-7201**

### (1)いろはの里 夜勤スタッフ(週1日~OK)

- ①18:00~8:00 1回13,500円
- ②18:30~8:30
- ※安心の2人体制! 3時間仮眠あり

### (2)いろはの里 日勤スタッフ(時給1,000円)

- ①7:00~10:00 日・祝日
- ②9:00~13:30 時給50円up
- ③13:30~19:00

### (3)デイサービススタッフ

時給1,000円(祝日50円up)  
8:30~17:30(入浴・送迎あり)

- (1)~(3)
- ・要資格(ヘルパー・初任者等)
- ・交通費1勤務100円
- ・研修期間あり・寸志年2回

**(有)空 介護ステーションいろは**  
堺市南区桃山台4-25-16  
**TEL 072-298-3977**

### コミュニティ配布員

(桃山台・御池台)

#### 長期アルバイト(請負制)

- コミュニティを配布して頂きます。  
(月4回発行) ※木・金曜日に仕事ができる人
- 新聞とチラシは、あなたのお宅までお届けします。  
桃山台の一部 平均月額 17,000円  
御池台の一部 平均月額 22,000円
- お電話またはFAXでご応募下さい。  
(住所・氏名・年齢・電話番号をお知らせ下さい。)
- 登録制につきアキが出次第順次  
連絡させていただきます。  
※グループのある方優先

**(有)コムネット**  
堺市南区竹城台3丁22番2号  
**TEL 072-296-6969**  
**FAX 072-296-6979**

### チラシの引取り・仕分け 等

#### 長期アルバイト

**要普免**  
内容/チラシの仕分けや運搬、配布など  
勤務/週2日  
9:30~17:00 車通勤可  
時給/1,000円  
(研修期間3ヶ月間970円)  
応募/履歴書送付ください。  
面接日通知します。

泉北・金剛狭山 コミュニティの配布管理  
**(有)コムネット**  
〒590-0105 堺市南区竹城台3-22-2  
**TEL 072-296-6969**

### チラシ折込みの営業

#### パート

**月~金のうち3日または4日出勤**  
**学校行事がある時は振り替えOK!**  
**定年退職者も可。(要普免)**  
仕事内容/固定スポンサーのチラシ受注業務など  
勤務/9:30~17:00 車通勤可  
時給/1,300円~、週4日は社保あり  
(研修期間3ヶ月間1,000円で3日出勤)  
応募/履歴書送付ください。  
面接日通知します。

泉北・金剛狭山 コミュニティの配布管理  
**(有)コムネット**  
〒590-0105 堺市南区竹城台3-22-2  
**TEL 072-296-6969**

### 歯科衛生士

#### ①正社員 ②非常勤

給与/①260,000円~  
②時給1,600円~  
出勤/②年令40才まで、月1回出勤でも可  
副業可  
勤務/①完全週休2.5日、シフト制(日、月連休)  
②水金 13:00~19:30  
土 9:00~13:30  
日 9:00~15:00  
待遇/交通費全支給、厚生年金  
応募/面接時交通費支給、駐車場あり  
まずは下記にご連絡ください。

**中川矯正歯科**  
大阪狭山市半田1-595-10(金剛駅1分)  
**TEL 072-365-7101**



# ここは、庭代台センター

## 9月2日号の解答編

★1974年、完成直前の庭代台センターを撮影。センターは74年8月から営業を開始、後方の建物はライフが営業していたが2020年2月末に閉店。現在はとくし丸(近商ストアが運営)や、アクロスモール泉北の無料シャトルバスが平日にやってくる。

●9月7日までに23通の応募がありました。(正解者17名)。抽選はコメントを書いてくださる方を優先しています。思い出、近況、なんでもコメントしてください。

正解者の中から抽選で下記の3名に弊社創立50周年記念!特製エコバッグを差し上げます。(敬称略)

沖林和恵(庭代台) 土屋淳(庭代台) 堂野シゲ子(庭代台)

# いろんな業者の 小さなPR

泉北版  
1行 1,400円(税抜)  
金剛さやま版  
1行 1,200円(税抜)

★お申込みは電話またはFAXで ☎072-291-1500

☎072-292-6451

〈振込先〉りそな銀行泉北支店 普通預金 No.213508 (有)コミュニティ

●求人は5行以上 ●その他は3行以上から受け付けます。

## ブライダル

★良い出会いのお世話致します。  
相談無料。創業95年 上田呉服店  
結婚相談所 和悠会 0120・529・321

## スポーツ

★GAMBA大阪堺サッカー、生徒  
募集 幼児~中学生迄 詳しくは、  
ガンバ堺HPで。 072・299・6819

## パソコン

★パソコン・スマホの設定・悩み解決  
買替時設定データ移行。日・祝も可  
PCサポート岡田 072・296・8812

## ピアノ

★ピアノお客さま納得価格で買取り  
運賃・出張査定も無料で喜んで!  
ピアノプロ 0120・959・516

## イベント

★【ヒザ痛予防体操】参加者募集  
日時/10月22日(金) 9:30~11:00  
原池体育館にて 参加費1,500円  
國井・米永 070・1796・0178

## 便利屋

★便利屋。サトウショップ  
不用品処分、ピアノ家具移動引越  
お手伝い。 072・293・9596  
★街のべんりや 安心価格でどん  
な事でも引き受けます!  
便利屋一番 0120・37・6506  
★リサイクル&便利屋 引取サービ  
ス中! リサイクル水野商店  
072・260・4083 090・1896・2083  
★家具搬出、移動、処分、運搬、草刈等  
詳しくは「便利屋リベロ」で検索  
リベロ光明池 0120・952・966  
リベロ泉ヶ丘 0120・952・961  
★エアコン洗浄 (株)ひあたり  
電化製品取替・家具組立・網戸張替  
犬の散歩など他 072・298・5032  
★不用品、引越、剪定、草刈り何でも  
致します。すぐにお電話下さい!  
便利屋クリーン 072・475・2972

## リサイクル

★ピアノ買取ゴミ不用エアコン遺品  
整理テレビ湯沸器取外電化品処分  
風呂釜冷蔵庫・洗濯機・家倉庫片付  
移動相談。泉ヶ丘・愛072・296・6647

## 中古車

★出張査定無料・最低買取価格  
軽¥15,000 乗用・トラック¥25,000  
イワキ自動車 072・237・9090

## 取付けます

[風呂・給湯]  
★温水洗浄便座 (パナソニック)  
16,000円(工事費・消費税別)  
60cmシャワー付 洗面化粧台  
27,800円(工事費・消費税別)  
(株)大栄住器産業 0120・39・8126

## 貸します

[トランクルーム]  
★泉北赤坂台・狭山西山台屋内収納  
1帖・2帖・3.5帖・6帖タイプ  
メイビ 072・366・5040

## 畳

★創業41年 山本畳店 畳新調・襖・  
クロス張替え 見積無料 年中無休  
桃山台3丁31-1 072・299・0456  
★泉北店35年 信用第一の店  
泉北郵便局北側 ダイハツの横  
平島畳店 072・291・3433  
★創業64年、一級技能士の店  
畳殺菌乾燥サービス実施してます  
畳と襖の田端屋 0120・71・3364  
★ふすま・障子・アミ戸・畳 丁寧仕上  
JAやつしろ「安心のくまもと畳表」  
ゆたか建具坂本畳店0120・75・3322

## 襖・障子

★襖障子張替2400円~丁寧仕上げ  
朝食前に水道水1リットル飲もう  
高倉台・谷口襖屋 072・291・6323

## 建具・ガラス

★波板・フスマ・網戸・障子張替  
流し台・浴槽・便器・玄関の取替  
(株)住宅サービス松野  
http://matsunotategu.sakura.ne.jp  
狭山072・365・0369 072・292・7707

[ガラス・サッシ・住器]  
★ガラス!防犯ガラス!アミド!  
襖・鏡・サッシ・雨戸 泉州硝子  
0725・41・7731 072・296・3335  
★ガラス・網戸・玄関取替・シャッ  
ター雨戸修理 大角商店(泉ヶ丘)  
072・236・9841

## 花・植木

★お庭の事なら何でもOK  
親切丁寧 一級造園技能士  
はるみ園芸 072・259・9091  
★自動水やり、庭木、花壇、人工芝  
すべての見積は無料!  
(株)エコ・ワークス 0120・167・871  
★庭の事なら何でもOK!  
まずは見積りを。 一級技能士  
フジミグリーン 0721・72・7590  
★安い、丁寧! お庭のことなら  
樹木の剪定、承ります。  
◎光明造園 090・3710・0412  
★植木のさんばつ・草刈いたします  
すぐにお電話ください!  
グリーン庭園 072・475・2972

## 求人

★急募!! 花の結束軽作業 (パート)  
基本(月)・(水)・(金) 9:00~16:00頃  
時給 970円 車通勤可。  
美木多上87-1 (有)フラック北條迄  
090・4567・4131 072・296・8234

## [病院・医院・介護施設]

★診療介助・受付事務 (パート)  
①勤務/午前8時半~12時  
※月・火・水・金・土 ※経験不問  
②勤務/午後4時半~7時半  
※月・火・水・金 ※経験不問  
泉ヶ丘塚塚台ミノヤマ耳鼻咽喉科  
TEL 072・291・7558  
FAX 072・297・7518

## 遺跡発掘作業員

高齢者歓迎! 気力・体力に自信のある方  
時間/8:30~16:30(実働6時間)  
休日/土日祝 日給/7,000円  
その他詳細面談の上、まずはお電話ください。  
中条組  
堺市南区御池台1丁20-4-1  
TEL 080-4565-6221 (PM6:00より)

お悩みの方ご相談下さい  
●不妊症●婦人病●糖尿●肝臓●腎臓  
●動悸●不眠●喘息●痔●皮膚病  
●アレルギー性鼻炎●肥満●血圧  
●痛み●その他慢性病 ご相談は無料です  
漢方の鹿嶋薬局  
深井店(泉北高野線深井駅スク) 八田店(スーパーマルシェ前)  
☎072-277-2609 ☎072-277-3773  
http://www.kanpou-kasima.com  
詳しくは、ホームページをご覧ください。

水もれ・つまり  
TOTO・INAX 格安取扱店  
株式会社泉北環境システム  
水まわりサービスセンター  
☎0120-888-678  
泉ヶ丘・光明池・和泉中央  
http://www.e-sks.co.jp/  
堺市上下水道局指定・安心料金・24時間受付

# わたしの街のあんな店こんな店

## 子どもミュージカル上演

### 1組2人チケットをプレゼント



堺こどもミュージカルが10月3日、vol.17「Another Planet〜もう一つの地球〜」を上演する。

### ドイツの障害者の美術展

20日〜10月9日 作品の販売も

泉北南線沿い、泉田中にある「イングリッシュカフェ エマイティ」072・298・3322で、「ペーテル 芸術家の家リユッタ作 品展」が20日〜10月9日に開催される。10時〜16時。ペーテルはドイツ・ビーレフェルト市にある150年以上の歴史を持つ世界最大の総合医療福祉施設。ペーテル内にある「芸術家の家リユッタ」では、障害をもつ芸術家たちの芸術活動

### 堂々オープン

### ほかほかコロツケをテイクアウト

ホテル出身のシェフの味をもち帰り専門店「治平はなれ」072・292・294が

### ウェブも好評 写真いっぱい

にプレゼント。希望者は氏名・住所・電話番号を記入してkog@is-academy.jpまでメールを。締め切りは20日。応募者多数の場合は抽選。問い合わせは072・201・0552(高見)



### 障害者の就職をサポート

#### 資格の取得も、見学は随時

アクロスモール泉北近くに、就労継続支援A型事業所ほまれの家グループワークショップひとふし」072・247・4111がオープン。堺市南区初の就労継続支援A型事業所となる。A型事業所とは、企業などでの就労が困難な人、働く意欲のある障害のある人を対象に雇用契約を結んだ上で福祉のサポートを受けながら働くことができるサービス。同所では希望や将来の不安に寄り添い丁寧にサポート、1年後はどんな自分になりたいのかを基に計画書を作成し計画書に沿って将来に向けて支援を行う。施設内での仕事(PCでのデータ入力・アプリ製作)、施設外での仕事(車の洗車・コーティング、畑での作物栽培や収穫)を一通り経験してもらい、中でも車の洗車・コーティングでは資格取得を目指す。就職後も一緒に探し、就職後も半年はフォローアップを行う。見学随時可能(要事前連絡)。(高見)

### キュートな白玉スイーツを

#### LINE友達追加で10%オフ



和泉市室堂町の抹茶色の看板が目印のスイーツ店「どるちえ庵」0725・57・5118では秋の気分にあぴったりの白玉スイーツをテイクアウトできる。もちもちとした歯ごたえの白玉とソフトクリームとキユートなクマ型もなかパフという最強トリオに、好きなフレーバーを選んでトッピングする。

黒蜜きな粉500円、自家製餡+トッピング(抹茶・チョコ・イチゴ・マンゴー・キャラメル・カスタード・ずんだ)580円。追加トッピング(オレオ50円や練乳100円など)で更なるカスタマイズも可能。店頭でLINEのQRコードを読み込んで友達追加すると、常時10%OFF。月曜定休。14時〜20時(緊急事態宣言発令中)。14時〜22時(通常)。道路の向かいに駐車場あり。(杉本)

### 日帰り手術のできる眼科クリニック Vol.6

**黄斑前膜** 黄斑前膜とは、目検査 視力検査、眼圧、眼底検査、アムスラーチャート(ゆがみ検査)、OCT(網膜の断面を撮影)などで黄斑前膜の状態を総合的に評価します。黄斑前膜が進行すると黄斑部に強い皺、浮腫、円孔を形成することがあります。黄斑前膜が進行し、黄斑前膜の状態を確認する事が大切です。黄斑前膜が進行し、手術をしても視力が回復しない場合があります。黄斑前膜の状態を確認し、手術をしても視力が回復しない場合があります。黄斑前膜の状態を確認し、手術をしても視力が回復しない場合があります。

①ゆがみは軽快しますが、②見え方が不安定な場合があります。③見え方が不安定な場合があります。④見え方が不安定な場合があります。

黄斑前膜の状態を確認し、手術をしても視力が回復しない場合があります。黄斑前膜の状態を確認し、手術をしても視力が回復しない場合があります。黄斑前膜の状態を確認し、手術をしても視力が回復しない場合があります。

**あやは眼科** AYAHA Ophthalmology  
TEL.072-366-5678  
大阪狭山市菜葉木4-372-10 メディカルスクエアくみの木 2F



**うまそうな店**  
和泉市室堂町の抹茶色の看板が目印のスイーツ店「どるちえ庵」0725・57・5118では秋の気分にあぴったりの白玉スイーツをテイクアウトできる。もちもちとした歯ごたえの白玉とソフトクリームとキユートなクマ型もなかパフという最強トリオに、好きなフレーバーを選んでトッピングする。

光明池駅スグ 光明センタービル2F

## よしだ内科クリニック

院長 吉田 修 医学博士・日本糖尿病学会糖尿病専門医  
Yoshida Osamu

糖尿病・高血圧 骨粗鬆症 特定健診 事業所健診  
堺市がん検診 予防接種 禁煙外来 栄養相談

診療時間 月火水木金土  
午前 9:00~12:00  
午後 16:00~19:00

TEL.072-299-0070  
堺市南区鴨谷台2-5-1 光明センタービル203号  
https://yoshida-imed.com

医療法人 井上歯科医院

## いぶきのデンタルクリニック

Ibukino Dental Clinic

歯科・小児歯科・歯科口腔外科・矯正歯科

診療時間	月	火	水	木	金	土	日祝
9:30~13:00 (最終受付 12:30)	○	○	○	○	○	○	○
14:30~19:00 (最終受付 18:30)	○	○	○	○	○	○	○

「信頼される、かかりつけの歯医者さん」を目指します!

「自分なら、自分の家族なら、どのような治療をして欲しいか」を考えた上で、それぞれの患者さんに最適な治療法をご提案します。  
院長・医学博士/井上 崇徳

0725-57-8241  
和泉市いぶき野2-11-7  
http://www.ibukino-dc.com

いぶきのデンタルクリニック 検索

大阪随一・腹帯祈禱  
安産・結婚式

## 開口神社

(大寺さん)  
堺市堺区甲斐町東2丁1番29号(山之口名店街中程)  
☎(072)221-0171(代)

上達するバレエ指導専門  
新規生徒募集

本田ばれえ  
本田道子バレエ団  
本田道子バレエスクール



## 和泉中央駅付近

— 1991(平成3)年12月 —

写真は、いぶき野地区の入居を控え工事が進む和泉中央駅付近。この付近は、泉北1号線の延長・阪和自動車道・泉北高速鉄道の3本が並行して走り、これらの道路工事の真っ最中。和泉中央駅は1995年4月に開業。右に見える高架はいぶき野大橋。右方向が光明池方面。

現在の和泉中央駅付近。中央の道路は泉北1号線、中ほどにいぶき野大橋、その上を阪和自動車道が走る。和泉中央駅は3階建ての橋上駅舎で、地階がホーム、1階が改札・コンコース、2階が駅前専門店街への連絡デッキとなっている。1日平均乗降客数は2019年現在で33066人。



昔の街の写真を送って下さい 住所・氏名・電話番号に「いつ・どこで」撮影したものかを書き添えて。郵送でもメール添付でも可。採用分には薄謝進呈。

4  
7  
5  
8  
6  
6、090・4309・  
村さん0725・56・31  
申し込みと問い合わせは北  
少人数予約制で定員は20人。  
物付き)。3密を避けるため、  
台)参加費千円(菓子飲み  
講)。  
新型コロナウイルス  
拡大防止のため中止

メール savn18@yahoo.co.jp  
▽日程 10月6日・15日・  
22日、11月10日・19日・26  
日、12月10日・15日・24日、  
2月4日・9日・25日、3  
月9日・18日・25日▽時間  
11時15分〜2時45分、3  
時〜4時半。  
▽相談料 千円(90分、  
原則前払い制)。キャンセル  
は3日前まで要連絡(キャ  
ンセル料500円が発生)。  
問い合わせは北谷さん09  
0・3359・6494、

パソコン解決室  
予約をスタート  
シニアのボランティアア  
グループ・サザンVネットが  
10月〜来年2・3月、梅文  
化会館で開く「パソコンな  
んでも解決室」の予約受付  
をスタートする。  
「Word」「Excel」を初歩  
から習いたい人やスマホ・  
タブレットの操作について  
教えてほしい、トラブルな  
どの「解決方法」をマンツ  
ーマンでアドバイス。各回  
5人の予約を受け付け。ノ  
ートパソコンを持参のこと。  
▽日程 10月6日・15日・  
22日、11月10日・19日・26  
日、12月10日・15日・24日、  
2月4日・9日・25日、3  
月9日・18日・25日▽時間  
11時15分〜2時45分、3  
時〜4時半。  
▽相談料 千円(90分、  
原則前払い制)。キャンセル  
は3日前まで要連絡(キャ  
ンセル料500円が発生)。  
問い合わせは北谷さん09  
0・3359・6494、

～おしゃれ空間で  
ワインを気軽に～  
グラスワイン 700yen～  
アラカルト 500yen～  
キリンハートランド 600yen  
女子会や記念日、もちろんお一人様も大歓迎!!  
ワインやお酒に合うこだわりのお料理も充実  
常時10種類以上のグラスワインをご用意しております  
🍷 와인食堂 🍷 和泉市室堂町726-1 進化第20ビル  
**すまいる** TEL0725-90-5277  
営業時間/18:00～23:30(L.O.23:00) 定休日:日曜

医療法人和泉会  
**いずみがおか  
メンタルクリニック**  
専門医が丁寧にカウンセリング  
こころとからだの健康をサポートします  
■心療内科 ■精神科  
診療時間 月 火 水 木 金 土 日祝  
午前9:00～13:00 ○ ○ ○ ○ / ○ /  
午後17:30～20:30 ○ / / / 13:00 13:30  
/ 17:00 16:30  
※木は第2・第4のみ診療有(夜診)  
光明池駅下車徒歩3分  
和泉市室堂町1723 榎屋ビル3階  
**0725-56-2727**  
http://izumimental.jp

**白髪染め・オシャレ染め**  
早い! 安い! キレイ!  
美容室専門トリートメント  
**グローバルミルボン**  
4種から選べるスペシャルトリートメント  
45日以内のご来店 → **800円**  
45日以降のご来店 → **1,300円**  
★オーガニックカラー剤使用 ☆ブローはセルフでお願いします。  
新規ご来店の方全員  
根元染めプラン(30cm未満) 通常2,200円が **1,100円** (税込)  
大好評! 毛染めと下記のトリートメントがセットで  
通常4,400円が **2,200円** (税込)  
手洗いシャンプー付 A 頭皮・保護 B 髪質改善剤 C フェアカラー剤  
アクロスモール泉北A館1F **プロカラーカレン**  
ヘアカラー専門店プロカラーカレン ★お電話でのご予約は承っておりません。  
**Pro color CALEN** TEL072-284-9921  
堺市南区原山台5-9-5 年中無休(年始を除く)  
【営業】10:00～20:00(最終受付19:00) 【受付】ファッションカラー10:00～19:00/白髪染め10:00～19:00

自家焙煎コーヒー専門店  
**SUGIMOTO COFFEE**  
和泉市のぞみ野 3-14-27  
0725-25-5593  
hacocafe2015@yahoo.ne.jp  
open 10:00-18:00  
金曜定休日  
YouTube instagram

# 50周年記念クイズ

## 9月2日号の解答編

Q: 創刊号(1971年4月1日発行)のダイエー中もず店の広告は、どんな記念の大売り出しでしょうか?

正解は・・・ **2. 泉北高速鉄道開通** でした。

☆50年前の「こんにちは」(泉北コミュニティ以前のタイトル)にはこの写真の「ダイエー中もず店」のほか、堺東の「ニチイ」「長崎屋」など大手スーパーが広告を出しています。ニュータウンの住民は日常の買い出しには近隣センターを利用していましたが、衣料品や日用品も買えるお店となると中百舌鳥や堺東まで遠出していたようです。寄せられたコメントからは「家族で行った」思い出の場所の一つであることが伝わってきます。パンジョなど大きな商業施設ができるのはもう少し後です。

●9月7日までに18通の応募がありました。(正解者16名)正解者の中から抽選で下記の3名の方に弊社50周年記念のエコバッグを差し上げます。(敬称略) 堀江美和子(新檜尾台) 水野剛志(鶴山台) 太田敏正(庭代台)



泉北高速鉄道開通記念  
大売り出し開催中  
4月1日(日)→4日(日)  
4日(日) 午後1時より 1階噴水前  
ちびっこあつまれ!  
飛入りゲームもあるよ。  
岡八郎の  
ちびっこのど自慢大会  
★タレント 岡八郎  
★歌 茂木かおる(ロイヤルコード青森)  
★バンド 柴田博行とタイムキヤンドル  
★司会 中村省子  
★出場者は  
出場決定者のみ  
1,200名収容  
大駐車場完備  
マイカーでご来場  
お楽しみ下さい。

## 期間限定のキッチンカー

### くすのき公園と黒鳥山公園で

和泉市では、新型コロナウイルスを想定した新しい生活様式に適した屋外空間をと、公園の魅力や地域の活性化のために、期間限定キッチンカーが登場。緊急事態宣言延長を受けて10月からスタートする。くすのき公園は10月2日、11時から午後7時、黒鳥山公園は10月3日11時から5時。各日2〜3台出店予定。出店予定日が緊急事態宣言期間中の場合は出店中止。

### 西山台で27日に

### ストレスチェック

西山台の心理療法センターARCHで27日2時〜3時半に「巣ごもりストレスチェック」を開催。コロナ禍の中、家に巣ごもりすることでストレスが溜まっている人が多いのでは。自分のストレスチェックとストレス解消法のヒントを学ぶ。定員6人。参加費500円(1ドリンク付き)。上島医院内カフェで。

### 和泉シティで22日

### 相続登記や家族

10月6日は個別相談も22日2時〜4時半、ピツ

## 映像を見ながらの茶会

### 11月7日に久保惣美術館で

和泉市久保惣記念美術館で「くぼそう・超茶会」が11月7日に行われる。Ei Hallに映し出される美術館の画像とそれにまつわる話を楽しみながら、煎茶をいただく新スタイルの煎茶会。1席目は10時半〜11時半、2席目は1時半〜2時半、各24人。入館料込み、煎茶とお菓子付きで前売り1200円(当日1500円)。美術館で14日から販売中。感染状況により中止となる場合には払い戻し。問い合わせ0725・54・000

## なんやかんやのイベント情報満載

### 東図書館で18日

### 幻燈上映会

18日11時から、堺市立東図書館(北野田駅近く)で「近代建築の幻燈上映会(8)」を開催。問い合わせ090・4289・1492

### 9月2日号のまちがいさがし

正解は「BDFI」でした。次の3名に特製エコバッグをお贈りします(敬称略)▽三輪夏美(晴美台)▽大西正勝(晴美台)▽宮内依奈美(新檜尾台)



### 9月2日号のクロスワード

正解は「ニトウリュウ」でした。次の3名に特製エコバッグをお贈りします(敬称略)▽甲斐保子(新檜尾台)▽長崎美恵子(鴨谷台)▽吉田菜々(三原台)10月第2週に発送いたします。

一緒に英語で遊びましょう  
第1・3火曜日(9時半〜11時半)はカナダ人男性講師を迎えての活動、第2・4・5火曜日(10時〜12時)はメンバーで自主練習やフリートーキングに励んでいます。男女(4人ずつ)で活動しています。レベルは

泉北高速鉄道「和泉中央」駅直結  
医療法人 守田会  
いぶきの病院  
くらしの明日をみつめた  
地域医療の「新しいカタチ」  
診療科目 曜日  
一般内科 月～土  
整形外科 月～土  
循環器科 月～金  
眼科 月～金  
耳鼻咽喉科 土  
泌尿器科 月・金  
専門外来 曜日  
糖尿病 水・金  
血液内科 水  
消化器内視鏡 火  
ペースメーカー 木  
禁煙外来 月  
午前診(診察9:00～12:00、受付8:30～11:30)  
※専門外来、循環器科は、予約制。  
随時入院のご相談を承っております。  
☎: 0725-50-1181  
〒594-0041 大阪府和泉市いぶき野 4-5-1  
http://www.moritakai.jp/

DON  
デンタルクリニック  
御池台に開院!  
泉田中ゴルフセンター前  
一般歯科/小児歯科/予防歯科  
院長 韓 東勲  
地域のみなさんのかかりつけ医として貢献し、頼りにされる歯科医院になれるよう努めてまいります。  
072-295-7911  
堺市南区御池台2丁目11-17  
WEB予約可

	月	火	水	木	金	土	日
10:00~13:00	○	○	○	○	○	●	▲
15:00~20:00	○	○	○	○	○	○	○

休診日: 水曜・祝日  
●...9:00~13:00  
▲...第二・第四日曜のみ9:00~13:00



南区認定こども園

# 園児募集

入園受付期間

R3年10月1日～

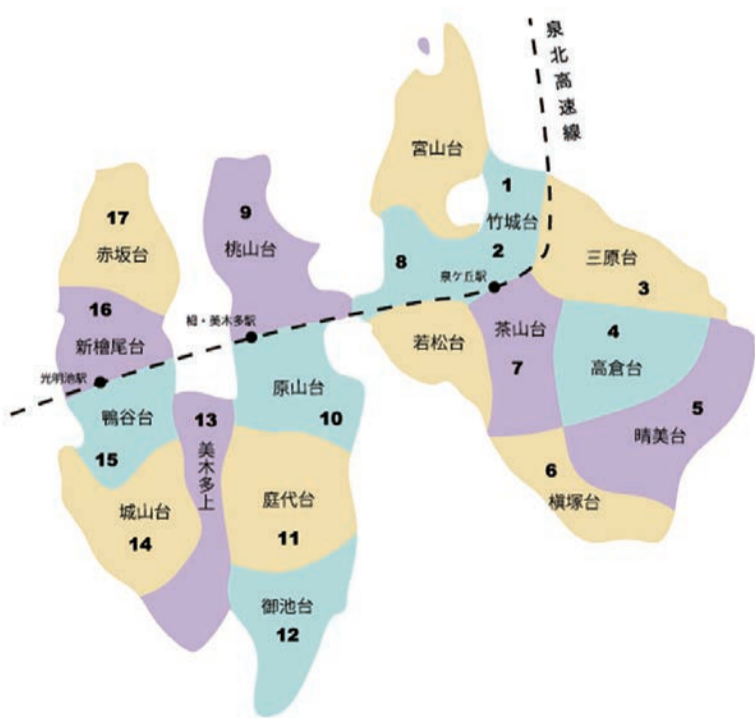
R3年10月29日まで

※土・日・祝除く

緑豊かな街で、のびのび保育。

豊かな心を、育みませんか？

一緒に



## 【泉ヶ丘地区】

- |            |              |              |
|------------|--------------|--------------|
| 1 竹城台東保育園  | 072-235-3898 | 南区土佐屋台1495番地 |
| 2 こひつじこども園 | 072-291-3222 | 南区竹城台2丁2-1   |
| 3 三原台こども園  | 072-292-3818 | 南区三原台3丁1-15  |
| 4 平和の園     | 072-292-3819 | 南区高倉台3丁4-1   |
| 5 はるみだい保育園 | 072-293-2000 | 南区晴美台2丁2-2   |
| 6 榎塚こども園   | 072-293-4820 | 南区榎塚台3丁5     |
| 7 泉北園      | 072-292-3831 | 南区茶山台3丁23-1  |
| 8 泉北若竹保育園  | 072-291-5488 | 南区豊田1261番地   |

## 【梅・美木多地区】

- |                |              |             |
|----------------|--------------|-------------|
| 9 竹宝保育園        | 072-299-5124 | 南区桃山台4丁1-1  |
| 10 泉北花園こども園    | 072-299-3179 | 南区原山台1丁8-1  |
| 11 ひなぎくこども園    | 072-298-4980 | 南区庭代台2丁9-38 |
| 12 御池台こども園     | 072-297-5108 | 南区御池台1丁26-1 |
| 13 美木多いっちゃん保育園 | 072-299-6657 | 南区美木多上53-1  |

## 【光明池地区】

- |              |              |             |
|--------------|--------------|-------------|
| 14 城山台こども園   | 072-298-6980 | 南区城山台2丁1-1  |
| 15 ファミリーこども園 | 072-297-6355 | 南区鴨谷台2丁5-2  |
| 16 新檜尾台保育園   | 072-298-2722 | 南区新檜尾台3丁4-1 |
| 17 赤坂台こども園   | 072-298-4500 | 南区赤坂台2丁5-1  |

園見学、入園に関するご相談を承ります。時間帯等の詳細は希望園へお問合せください。コロナウイルス感染防止のため園見学を中止している園もありますので、必ずご確認お願いいたします。

## 泉北タカシマヤからのニュース!

**Takashimaya** 〒590-0115 堺市南区茶山台1-3-1  
TEL 072-293-1101  
営業時間: 午前10時~午後7時  
[エキ・タカケ丘]は午前10時~午後8時(泉北堂)は午前7時30分から  
※都合により営業時間を変更する場合がございます。詳細については泉北タカシマヤホームページをご確認くださいませ  
ようお願い申し上げます。

**SALE 秋のベビー・こどもファッションバーゲン**  
■開催中→9月21日(火) ■4階 催会場 ※最終日は午後3時閉場。

タカシマヤのクレジットカード会員様・タカシマヤポイントカード会員様  
開催中→**9月20日(月・祝)**  
■泉北店各階  
タカシマヤカード(ゴールド)・タカシマヤカードは10%に、  
タカシマヤポイントカード・タカシマヤポイントカードは4%に。  
※食品、食薬、喫茶、ギフトサロンはポイントアップ対象外とさせていただきます。  
※ポイントアップ対象外となる支払い方法、カードがございます。※一部除外品がございます。

**タカシマヤのクレジットカード新規ご入会キャンペーン**  
通常の新規ご入会特典に加えて、**プラス1,000ポイントプレゼント**  
開催中→**9月28日(火)** 期間中にお申し込みされ、2021年10月20日(水)までに  
本カードが発行された方が対象となります。  
※詳しくは4階 タカシマヤカードカウンターにてご確認ください。

**タカシマヤアプリ プレゼントキャンペーン** ■開催中→10月5日(火)  
期間中、タカシマヤアプリ内キャンペーン画面よりご応募いただいたお客様の  
中から抽選で300名様に、タカシマヤギフトカード1,000円分をプレゼント!  
※10月下旬(予定)の賞品発送をもって、当選の タカシマヤアプリ  
お知らせに代えさせていただきます。詳しくは **タカシマヤアプリ** 検索

秋の**グランドリッシュフェア** autumn 2021 ■開催中→9月21日(火)  
■1階 食料品売場・エキ・タカ 泉ヶ丘

旬のスイーツをはじめ、グルメな秋がやって来る!

味覚の秋を堪能する  
メニューが豊富に揃います。

軽やかに仕立てた和栗ムースの上に、なめらかなチョコクリームを絞りました。  
◀[高島屋限定] (五感) 和栗のタルトショコラ (1個) 594円 ■1階 洋菓子売場

巨峰とシャインマスカット、2種類のぶどうを使用した秋にぴったりの季節限定ケーキ。  
◀(アンリ・シャルパンティエ) ザ・ショートケーキ(2種のぶどう) (1個) 648円 ■1階 洋菓子売場

●<ケーニヒス クローネ> 紫芋のもんぶらんパフェ(1個) 594円 ■1階 洋菓子売場  
●<泉北堂> 栗あんぱん(1個) 240円 ※各日午前10時からの販売。 ■エキ・タカ 泉ヶ丘  
●<道頓堀 今井> お祝い弁当(2段/1折) 3,240円(各日20折限り)  
※9月19日(日)・20日(月・祝)の販売。 ■1階 道頓堀 今井

**予告 (治一郎)POP UP SHOP** ■9月22日(水)→28日(火) ■1階 サービスカウンター前特設コーナー ※最終日は午後6時30分で終了。  
治一郎のパウムクーヘン(約径14.5×高さ8cm/1個) 2,160円

※諸般の事情により、イベント・販売の会期、会場、時間、内容などが変更となる場合や、イベント・販売を中止する場合がございます。※品数に限りがございますので、売切れの際はご容赦ください。※商品に含まれるアレルギー物質につきましては、売場係員におたずねください。

Japanese Bread  
**TAKASHO**

高匠 アクロスモール泉北店  
**NEW OPEN**  
9月23日(木・祝) 10:00より

**オープン特典: 2021年9月23日(木)~30日(木)**

特典1 事前ご予約のお客様  
パン切りナイフ  
プレゼント  
先着**300**名様  
(お一人様おひとり限り)

特典2 本広告ご持参のお客様  
小倉バター  
(お試しサイズ)  
プレゼント  
先着**300**名様  
(お一人様おひとり限り)

WEB・お電話共に9月16日(木) 10:00より予約受付開始!

WEB

お電話 予約専用ダイヤル (受付時間 10:00~17:00)  
**050-6870-6389**

食パン専門店 高匠 アクロスモール泉北店  
〒590-0132 堺市南区原山台5-9-5 1F TEL: 050-6870-6389  
【営業時間】10:00~20:45 (売切次第営業終了)  
www.shokupan-takasho.com

東京銀座 大阪  
**いけだクリニック**  
皮膚科・形成外科・美容外科・日本形成外科学会認定専門医

**保険診療**

- しみ・肝斑
- ほくろ除去
- いぼ除去
- 粉瘤(アテローム)治療
- ニキビ治療・わきが
- 多汗症
- 眼瞼下垂(完全予約制)

**自由診療**

- 目 二重まぶた・目頭切開・たるみ除去
- 鼻 鼻翼縮小・鼻尖形成 □ 上口唇短縮・口角挙上術
- 注入 ヒアルロン酸・PRP(再生医療)・ボトックス
- 注射・点滴 プラセンタ注射・高濃度ビタミンC点滴・水素点滴
- レーザー エステ治療 LUMECA・ウルトラセル Q + イオン導入・ピーリング

最新のルメックで  
革新的シミ治療

- 少ない回数で治療可能
- ダウンタイムが少ない
- お肌の若返りにも効果的

0725-44-4481  
ホームページ: www.251901.net

眼瞼下垂手術の名医がいます  
愛知医科大学教授 柿崎 裕彦 医師 要予約

●JR北信太駅徒歩すぐ  
●泉ヶ丘から車で15分

○予約なし ★予約制 ※日・祝休診  
和泉市葛の葉町60-11 Pあり

診療時間	月	火	水	木	金	土
10:00~12:00	○	○	○	○	○	★
13:30~17:00	★	★	★	★	★	★
17:00~19:00	○	○	○	★	○	★

パーキンソン病・脳梗塞などで  
お悩みの方へおすすめ

**訪問 鍼灸リハビリ**

健康保険で施術を受けたい方  
リハビリしたいけど通院が大変

無料お試し体験受付中!

訪問鍼灸 リハビリ **アイリィ** 《主な訪問地区》  
堺市南区・西区・中区、和泉市  
(城山台みちかわ整骨院内)  
お気軽にご相談ください!

AM8:30~PM18:00 土曜・日曜施術しています(火曜・祝日休診)

**072-296-7400** 担当/長谷川

**理容 ミヤヤマ** 平日/9:00~19:30 土日祝/8:30~19:30(日曜は19:00まで) 定休日/毎週月曜

**理容 ハラヤマ**

大人カット(顔そり込み) 1,700円  
大人(丸刈り)顔そり込み 1,490円  
白髪染め(カット・顔そり・シャンプー込み) 3,900円  
ヘアカラー(カット・顔そり・シャンプー込み) 4,200円  
デザインパーマ(カット・顔そり・シャンプー込み) 5,350円~  
高校生(顔そり込み) 1,380円  
中学生(顔そり込み) 1,160円  
小学生(顔そり込み) 860円  
シャンプー 大人 300円  
シャンプー 小・中・高 200円

期間限定 **大人カット** (カット・顔そり) シャンプー別料金 **1,200円** (税込)  
初めての方限定!!

期間限定 **白髪染め** キャンペーン (カット・顔そり・シャンプー込み) ミヤヤマ店/ハラヤマ店 共通券  
平日 通常3,900円 → **3,200円** (税込) 700円OFF  
土曜 通常3,900円 → **3,400円** (税込) 500円OFF

期間限定 **ヘアカラー** キャンペーン (カット・顔そり・シャンプー込み) ミヤヤマ店/ハラヤマ店 共通券  
平日 通常4,200円 → **3,500円** (税込) 700円OFF  
土曜 通常4,200円 → **3,700円** (税込) 500円OFF

**300円OFF券**  
【例】大人カット+顔剃り 通常1,700円が!! **300円引きチケット** 有りの場合 **1,400円** までです!!  
本券1枚で1回2名様迄有効  
※シャンプーのみでのご利用はできません。ミヤヤマ店/ハラヤマ店 共通券  
併用不可 ※小中高生不可 本券をご持参ください。2021年10月末日迄有効