

膨らむ「近大移転」の諸経費 「公表します」と堺市

高齢者を狙ったアポ電が多発しています

財政ピンチに

4面

2面

旅して学ぶ歴史講座
の仲間を募っています
予約するとシュー
クリームが半額に

3面

14面
広告

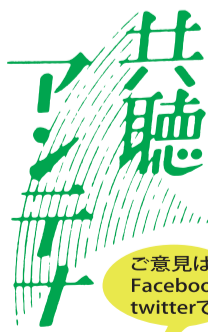


★次号にご期待➡「竹山前市政のせいで敗政ピンチだ」と永藤市長

『かたつむりと鯨』=美木多幼稚園年長・うちやま みこ さん

之江区の議員4人だけでなく、旭区や淀川区など関心の薄い議員79人も含めて決議する。だから地域住民が公園潰しに反対しても、少数意見として無視される公算が大だ。これが政令市の決定的欠点である。地域住民の1票の重みが街づくりに実感出来るように。これこそがカネに変えられない。住人が主人公をめざす。都構想だと思おう。ところで今回の惜敗で都構想を断念するらしい。大阪市を残して区の事は区で、市全体の事は市で決める仕組みにしてはどうか。府との関係もウインウインにしては？

(さらがい)



都構想の説明会では「府と市の二重行政がなくなつて安くつく」と、財政面ばかり強調している。カネにせこい大阪人らしい。地域の事は地域で決める地域主義が、もっと叫ばれてもええのでは——10月15日号で私は提言した。今回の住民投票で惜敗したのは損得ばかり言いあつていたのが原因だと思う。都構想が実現すると、区長を区民が選んで区の事は区議会で決めることになる。今は、区民が選んだ議員だけでなく、大阪市全体の議員で決める。例えば住之江公園を潰して市大医学部を移転させるべきか否かは住

編集部は ☎072・291・2525
営業部は ☎072・291・1500

FAX 072・291・5473
FAX 072・292・6451

メール senboku@community2525.com
メール info@community2525.com

月～金曜営業
9:30～5:30にどうぞ



和泉中央駅広場の改修

22年3月完成へ着工

バスと一般車分離

和泉中央駅前広場改修工事の施工業者が決まり、いよいよ工事に着手することになった。22年3月の竣工を目指している。

改修する駅前広場は約8100平方メートル。現在、

海側(いぶき野側)の一般車・タクシー乗降場と山側(のぞみ野側)のバスターミナルの2つの区域で運用している。

しかし、海側には乗降出入口が1か所しかなく入退

場車が交錯。また府道の車道部分を歩行者が通行するなど問題が生じている。

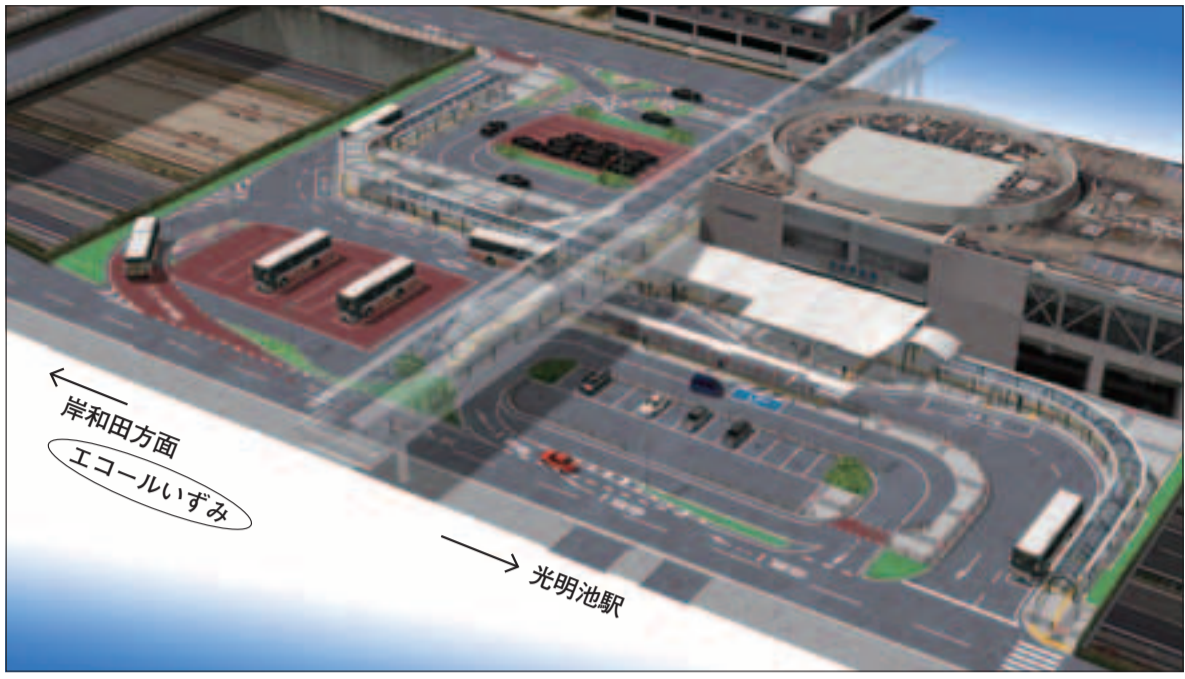
山側のバスターミナルへの一般車の進入は禁止だが、送迎のため進入しバスの運行に支障を来している。

そのため、府道沿いに歩道や横断歩道を整備する。

山側については、バスプール(待機場)を西端の植栽部分に移し、現バスプール部分に一般車乗降場を設置。それぞれ専用出入口を設けて入退場を分離する。また雨天対策として駅出入りに大屋根を設置する。

工事はまず植栽帯を撤去しバスプールを移動。その後、一般車乗降場、バス停部分の改良、一般車・タクシー乗降場などの整備を予定している。施工業者は矢野建設。

〔藤原〕



気になる総費用

近大移転で

近畿大学医学部の泉ヶ丘駅前への移転計画について堺市は1日、市の事業費総額について市民に公表する考えを明らかにした。永藤英機市長は今年10月に市の財政危機を訴え、市債残高が増えた要因の一つとして、移転関連事業である原山公園プール整備をあげている。

整理したうえで、総事業費を住民に示したい。回答の時期や方法についても検討しているが、できるだけ早く

近畿大学医学部の移転工事、敷地内に4階建ての立体駐車場(4階建て5層構造、531台収容)を計画することになり、周辺住民から計画への意見を聞く公聴会が1日、ビッグアイで開かれた。

近大の説明によると、敷地内には1242台分の駐車場を確保する予定で、緑地をできるだけ残すには立体駐車場が必要だという。住民からは、地下駐車場を設け、さらに緑地を確保するよう求める意見もあるが、近大側は「地下駐車場を建設すると、費用がかさ

市建設局の岡本康成理事が、1日に開かれた近畿大学移転工事にもなう公聴会で住民の質問に答えた。岡本理事は「市の関連事業費については、改めて示したい。方法についても検討したい」と発言。本紙の取材に対しても「関連事業を

近大の4階建て駐車場反対意見が相次ぐ

近大の説明によると、敷地内には1242台分の駐車場を確保する予定で、緑地をできるだけ残すには立体駐車場が必要だという。住民からは、地下駐車場を設け、さらに緑地を確保するよう求める意見もあるが、近大側は「地下駐車場を建設すると、費用がかさ

近大の4階建て駐車場反対意見が相次ぐ

近大の説明によると、敷地内には1242台分の駐車場を確保する予定で、緑地をできるだけ残すには立体駐車場が必要だという。住民からは、地下駐車場を設け、さらに緑地を確保するよう求める意見もあるが、近大側は「地下駐車場を建設すると、費用がかさ

近大の4階建て駐車場反対意見が相次ぐ

近大の説明によると、敷地内には1242台分の駐車場を確保する予定で、緑地をできるだけ残すには立体駐車場が必要だという。住民からは、地下駐車場を設け、さらに緑地を確保するよう求める意見もあるが、近大側は「地下駐車場を建設すると、費用がかさ

近大の4階建て駐車場反対意見が相次ぐ

近大の説明によると、敷地内には1242台分の駐車場を確保する予定で、緑地をできるだけ残すには立体駐車場が必要だという。住民からは、地下駐車場を設け、さらに緑地を確保するよう求める意見もあるが、近大側は「地下駐車場を建設すると、費用がかさ

近大の4階建て駐車場反対意見が相次ぐ

近大の説明によると、敷地内には1242台分の駐車場を確保する予定で、緑地をできるだけ残すには立体駐車場が必要だという。住民からは、地下駐車場を設け、さらに緑地を確保するよう求める意見もあるが、近大側は「地下駐車場を建設すると、費用がかさ

近大の4階建て駐車場反対意見が相次ぐ

近大の説明によると、敷地内には1242台分の駐車場を確保する予定で、緑地をできるだけ残すには立体駐車場が必要だという。住民からは、地下駐車場を設け、さらに緑地を確保するよう求める意見もあるが、近大側は「地下駐車場を建設すると、費用がかさ

近大の4階建て駐車場反対意見が相次ぐ

近大の説明によると、敷地内には1242台分の駐車場を確保する予定で、緑地をできるだけ残すには立体駐車場が必要だという。住民からは、地下駐車場を設け、さらに緑地を確保するよう求める意見もあるが、近大側は「地下駐車場を建設すると、費用がかさ

近大の4階建て駐車場反対意見が相次ぐ

近大の説明によると、敷地内には1242台分の駐車場を確保する予定で、緑地をできるだけ残すには立体駐車場が必要だという。住民からは、地下駐車場を設け、さらに緑地を確保するよう求める意見もあるが、近大側は「地下駐車場を建設すると、費用がかさ

近大の4階建て駐車場反対意見が相次ぐ

近大の説明によると、敷地内には1242台分の駐車場を確保する予定で、緑地をできるだけ残すには立体駐車場が必要だという。住民からは、地下駐車場を設け、さらに緑地を確保するよう求める意見もあるが、近大側は「地下駐車場を建設すると、費用がかさ

近大の4階建て駐車場反対意見が相次ぐ

近大の説明によると、敷地内には1242台分の駐車場を確保する予定で、緑地をできるだけ残すには立体駐車場が必要だという。住民からは、地下駐車場を設け、さらに緑地を確保するよう求める意見もあるが、近大側は「地下駐車場を建設すると、費用がかさ

近大の4階建て駐車場反対意見が相次ぐ

近大の説明によると、敷地内には1242台分の駐車場を確保する予定で、緑地をできるだけ残すには立体駐車場が必要だという。住民からは、地下駐車場を設け、さらに緑地を確保するよう求める意見もあるが、近大側は「地下駐車場を建設すると、費用がかさ

近大の4階建て駐車場反対意見が相次ぐ

近大の説明によると、敷地内には1242台分の駐車場を確保する予定で、緑地をできるだけ残すには立体駐車場が必要だという。住民からは、地下駐車場を設け、さらに緑地を確保するよう求める意見もあるが、近大側は「地下駐車場を建設すると、費用がかさ

近大の4階建て駐車場反対意見が相次ぐ

近大の説明によると、敷地内には1242台分の駐車場を確保する予定で、緑地をできるだけ残すには立体駐車場が必要だという。住民からは、地下駐車場を設け、さらに緑地を確保するよう求める意見もあるが、近大側は「地下駐車場を建設すると、費用がかさ

坂井クリニック 形成外科
 光明池駅前・サンピア2番館 2階
 ☎072-284-0005
 http://www.sakai-clinic-psd.com/

診療科目: 形成外科、美容外科、美容皮膚科

診療時間	月	火	水	木	金	土	日祝
9:30~12:00	○	○	—	○	○	○	—
16:30~19:00	○	○	—	○	○	○	—

院長 坂井靖夫 (大阪大学医学部卒)
 医学博士
 日本形成外科学科専門医
 皮膚腫瘍外科指導専門医
 日本創傷外科学会専門医

医療法人 桃山台山本内科

受付時間	月	火	水	木	金	土
午前9:15~11:45	○	○	○	○	○	○
午後5:15~7:15	○	○	○	○	○	○

各種生活習慣病検査随時
 理事長 山本 清
 院長 山本 圭

■休診 木・土の午後と日曜・祝日 専用☑完備 桃山台医療センター ☎072-299-3165

晴美台 サブセンター 平戸内科
 ☎072-292-3451 (晴美台2丁30番9号)
 近商ウラ、晴美台中学ヨコ

診療時間	休診
午前9~12時 午後5~8時	日・祝日 木曜午後 土曜午後

IMAOKA ANIMAL HOSPITAL
 [月~土曜日]
 AM9~12時&PM4~7時
 [日曜&祝日]午前中診療
 和泉中央駅より線路沿いに光明池方面へ

今岡動物病院
 和泉市池田下町2872-42 ☎0725-57-0110
 http://jjjin.wixsite.com/imaoka-ah

消化器内科・肛門外科 みやわきクリニック
 MIYAWAKI CLINIC
 http://miyawaki-clinic.net 日本大腸肛門病学会専門医 院長 宮脇 晴彦

診療時間	月	火	水	木	金	土	日
午前(9:00~12:00)	●	●	●	●	●	●	—
午後(14:00~16:00)	※	※	※	※	※	—	—
夜診(17:00~19:00)	●	●	—	●	●	—	—

☎072-284-0555

■検査内容: 胃内視鏡(経鼻)
 ・大腸内視鏡(ポリペクトミーetc.)
 ・超音波検査・レントゲン・各種ガン検診

■手術内容: 肛門外科(日帰り根治手術)
 ・他、外来手術 処置

※午後は検査・手術 休診/水・土午後・日・祝日
 ※初診の際は、診療終了30分前までにお越し下さる様をお願いします。

堺市南区鴨谷台2丁1番5号 サンピア2番館2F

老人大OB今も活躍

コーラスや歴史講座など多彩

老人大学南部講座から誕生したサークルは前回紹介した絵画のほかにも、合唱団や歴史講座など多岐にわたる。老卒業生のつながりが泉北の地で生まれ、地域文化のすそ野を広げてきたと言える。

「ミレニアム・エコー」は老大人のクラブ活動「コーラス部」仲間が2000年

にスタートさせたシニアの合唱団。次第にメンバーが増え、02年には初めての定期演奏会を開いた。老OB以外にも門戸を広げ、14年には男女45人が所属。当時の記事は「平均年齢は約77歳になったが、明るく楽しく歌い続けよう」をモットーに、声を合わせて歌の世界を楽しんでいる



老人大OBのミレニアム・エコーのみなさん(2018年12月13日号掲載のもの)

と紹介した。

コロナ禍で3月から練習を自粛し、6月に予定していた定期演奏会も中止したが、歌を楽しむ姿勢は変わらない。

古代史を中心とした歴史

泉ヶ丘広場のイルミネーション

21日に点灯、ライブも

今年もいづみがおか広場の「ウインターイルミネーション」の季節が到来。「いづみがおか広場の冬支度」をテーマに、21日5時40分から「ウインターイルミネーション」点灯式イベントが開催される。

点灯式では、ゲストによる素敵な演奏とともに一足早いクリスマスモードを楽しめる。ゲストは女性アカペラカルテット「スロウ」と、クロマチックアコーディオン・ギター・バイオリンのトリオ「かとうかなこトリオ」。美しく豊かなハーモニーから、天使の歌声と呼ばれる「スロウ」の演奏や、国内外で活躍するアコーディオン奏者かとうかなこさんが奏でる暖かい音色が冬の夜空に響く。

5時40分～サンセットライブ「スロウ」、6時～カウントダウン、6時過ぎ～イルミネーションライブ「かとうかなこトリオ」。

を学んでいる「歴史考古学の集い」は老大人1期生が89年に創設した。月1回専門家から最新の学説や幅広い視点から考古学を学ぶ。18年9月に開いた30周年記念シンポジウムを紹介する記事には「60代を中心に380人の会員が在籍し、共に古代のロマンを追いつづけている」と紹介した。また、老大人20期の仲間が設立した「翡翠20の会」は06年に活

動をスタート。今年は「旅して学ぶ歴史講座」をテーマに、月1回集って知識を深めている。両サークルとも、老大人の枠を超えて会員を募っている。コロナ禍で3～5月は活動を自粛していたが、6月から再開。歴史考古学の集いは、元の会場が工事中のため堺市立東文化会館で、翡翠20の会は和泉シテイプラザで活動中。

学びを深めていってほしいです」と総評した。(杉本) **原山台幼稚園で子どもだんじり** 11月11日、原山台幼稚園でだんじりが行われた。だんじりは理事長・山本敏一さんが地元文化を伝える目的で2010年に新調。大工務店が子ども用小型サイズに制作した下だんじり。木の彫り物、囃子、太鼓、など細部にまでこだわって作られた本格派だ。おそろいの法被に身を包んだ園児達は公園の遊歩道に準備されただんじりを目にして大歓声。理事長はじめ男性職員が総出で動かし、園児達は爽やかな秋晴れの下、紅葉し始めた公園での曳行を楽しんだ。例年は沿道で保護者が見守るが、今年にはコロナ禍のため見学なし。園長の小門祐子さんは「入園式の後には行事中止が続いて、先日ようやく運動会を行うことが出来た状況なので、安全第一で計画しました」。

点灯期間は2021年2月28日まで。時間は5時～11時。問い合わせは072-291-3961(泉ヶ丘ひろば専門店街管理事務所)。(高見)

「人間力」の発表会 桃教大1年生

10月20日、桃山学院教育で1年生の「人間力向上プロジェクト」学年全体発表会が行われた。このプロジェクトは自分が大切にしたい価値を見つけ、実現するためのアクションを起こすという内容。1年生178人から計9人の代表が選出された。

当日は学内のホールに1年生が集結。代表者は、プロジェクトを使う発表をした。小学校コース代表の1人尾座麻衣子さんは「コロナ禍で大切なのは健康だと思ひ、子ども達が手洗いを楽しく学べるせっけん作り教室を開きました。出来たせっけんをおいじちゃんおばあちゃんにプレゼントする」という子ども達の優

しさに感動しました。発表時はマスクで表情が伝わらない分、声でカバーするよう心掛けました」と。准教授の藤原昌樹さんは「学生達はコロナで分断され、制約がある状況で工夫することで、考えを深めて向上したと思います。この成長を今後につなげ、各自

だんじりの後、園児達は熱々の焼き芋をほおばり、秋祭り気分を満喫した。(杉本)

スタイラス STYLUS 「空間で人生を変える」

Model House OPEN!

全2区画 宮山台 1丁目 泉北高速鉄道「泉ヶ丘」駅歩 16分

全2区画 三原台 4丁目 泉北高速鉄道「泉ヶ丘」駅歩 22分

全2区画 高辺台 2丁目 南海高野線「金剛」駅歩 16分

敷地面積 55.72坪 敷地面積 62.22坪

お問い合わせは スタイラスまで 072-220-8636

Designed by STYLUS

The house of STYLUS

くにとう 国頭医院 Kunito Clinic

消化器科 外科 内科 リハビリテーション科

胃・大腸 内視鏡検査、胃透視、注腸検査

診療 午前9:00～12:00 午後5:00～7:00 訪問診療も行っています。

休診 木・土・曜日の午後、日曜、祝日

院長 国頭 悟 ☎(0725)50-4545 http://www.kunito.com 和泉市伏屋町3-7-34 泉北第2ビル1F

光明池駅すぐ アクトビル3F 医療法人 格晶会 加藤眼科クリニック

●診療科目● 日本眼科学会眼科専門医 院長 加藤 格

診療時間	月	火	水	木	金	土
午前 9:00～12:00	○	手術	○	○	○	○
午後 3:30～ 6:30	○	手術	○	/	○	/

眼科一般 白内障日帰り手術 レーザー治療 コンタクトレンズ 受付時間は診療終了時間の30分前迄です。

☎072-297-7001 休診日/木土曜午後・日曜・祝日 堺市南区鴨谷台2-1-3 光明池アクト3F

http://katoeyeclinic.jp/ 火曜日は手術のみです。

トナリエ 梅・美木多 1Fに開院 くらわばら腎泌尿器科

院長 桑原伸介 日本泌尿器科学会(指導医・専門医)

診療時間	月	火	水	木	金	土
午前診 9:00～12:00	○	○	-	○	○	○
午後診 16:30～19:00	○	○	○	-	○	-

休診日/水曜午前、木曜午後、土曜午後、日祝

堺市南区原山台2-2-1 トナリエ梅・美木多1F

ホームページ www.kuwabara-uro.com ☎072-291-0207

内科 消化器内科 糖尿病・内分泌内科 医療法人ふたば会 さいかクリニック ☎072-295-9595

診療時間	月	火	水	木	金	土	日・祝
AM9:00～12:00	○	○	○	○	○	○	/
PM4:00～7:00	○	○	○	/	○	/	/

院長 雑賀 豊彦 日本糖尿病学会認定 糖尿病専門医 日本消化器学会認定 消化器病専門医 日本内分沁学会認定 内分沁代謝科専門医

医師 雑賀 みさこ 日本内科学会認定 総合内科専門医

アクロスモール泉北 西隣り 堺市南区原山台4丁16番3号

緑道に置いていた はしごを盗まれる



10月5日から約2週間の間に、城山台2丁の緑道内で、80代男性が街路樹を切るために、草木の間に隠し

て置いていたはしごが盗まれた。

☆☆☆☆
倉庫から工具盗む
★★★★★

10月20日頃、稲葉3丁で、50代男性が会社の倉庫のシヤッターの鍵が開いているのに気付くと、洗濯機やインパクトドライバーなどの工具類5点(240万円相当)が盗まれていた。

☆☆☆☆
団地の1階で
空き巣が相次ぐ
★★★★★

10月24日頃、城山台2丁

の団地で、2件の空き巣被害が発生。

40代男性の部屋(1階)の窓ガラスが割られ、室内から宝石類18点(約105万円相当)が盗まれた。

また、別の棟の60代女性の部屋(1階)のペランダの窓ガラスが割られ、現金1万円が盗まれた。

☆☆☆☆
自乗車のカゴから
ポーチを盗む
★★★★★

10月24日朝、小代の商業施設の駐輪場で、70代女性が、自乗車の後ろかごにリ

また南区でアポ電 息子や銀行員 などをかたる

南区では、10月22日から23日にかけて、詐欺の犯行前の電話(アポ電)が連続発生した。

10月22日夕方、榎塚台地区の高齢者宅に、息子の名前をかたる男から不審な電話があった。

10月22日昼、晴美台地区

の高齢者宅に、銀行員をかたる者から「他行と提携するので、キャッシュカードを新しく作り直す必要があります。暗証番号を教えてください。ご自宅まで取りに行きます」という電話があった。

また、10月23日昼、原山台地区の高齢者宅に、市役所保険課の職員をかたる男から「平成29年から令和元年までの3年間の医療費の返還が受けられる。60歳

アポ電は、同じ地域で連続して発生する傾向が高く、犯人も、その周辺に待機していることが多い。幸い、今回は、詐欺だと気付いて警察に通報したため、被害はなかった。この日、南堺署では、安まちメールを配信し、住民に注意を呼び掛け、警戒にあたった。〔松林〕

男児が接着剤を誤飲



10月10日夕方、はつが野1丁目目で、男児が接着剤を誤飲し、救急要請。

☆☆☆☆
自宅で転倒
★★★★★

10月6日夜、鴨谷台2丁で、80代女性が自宅内で転び、右足太ももの骨を折った。

10月12日深夜、赤坂台3丁で、70代男性が自宅内で転び、腰にケガをした。

☆☆☆☆
脚立から転落
★★★★★

10月12日午前、青葉台3丁目目で、70代女性が高さ約60センチの脚立から転落し、頭にケガ。

☆☆☆☆
扉に接触し転ぶ
★★★★★

10月13日夕方、伏屋町5丁目目で、80代女性がエレベーター扉にシルバーカーが



☆☆☆☆
バイクと自動車
が接触
★★★★★

10月13日昼、高倉台1丁で、50代女性がバイクで走行中に車と接触。頭と両ひざにケガをした。

10月18日昼、御池台4丁で、40代男性が400ccバイクで走行中に、普通自動車と接触し、右ひざにケガをした。

あきらめていませんか?

- **子どもの歯並び** 費用10万円~
大人に向けて、より良い顔をつくります
- **総入れ歯** 健保適用
痛い・浮き上がる・外れる等、総入れ歯でお困りの方

● **を得意としています**

スタッフ募集!
資格不要

0725(55)8241 要予約
診療時間 9:30~13:00 15:00~19:00
水・日・祝休(土曜日は14:00まで)

こえだ歯科 和泉市のぞみ野
咲花病院向い

小児看護

訪問看護ステーションうららか



がんばるお母さんへ
休憩しませんか?

母子センターNICU経験者や
小児看護経験者がお子様
一人一人の健康状態を
チェックし対応いたします。

訪問看護 対応エリア

堺市(西区/中区/南区/東区
北区/堺区/美原区)
和泉市 大阪狭山市
富田林市 河内長野市

24時間365日の安心対応

お問い合わせ 和泉市唐国町2-12-46-102
0725-99-8600

詳しくはHPへ <https://urarakaka-kango.com>

ハーベストの丘 農産物直売所

またまて菜

各種イベント関係は
新型コロナウイルスの
感染拡大を防ぐため
一部を除き中止させていただきます。

11月28日(土)・29日(日)
12月12日(土)・13日(日)

店舗内にて!! 販売
お魚(塩干物)
毎週木曜日、第2・第4土日

毎週木曜日 お米10%引
毎週火曜日 切花半額売
(一部除外品あり)

11周年 創業祭
12/12(土)・13(日) 9:30~
営業時間/AM9:30~PM4:30
定休日/水曜日(祝日除く) ☎072-296-9926

タマゴ・豆腐
生麺類
毎週金曜日 10%引

Instagramのフォローをお願いします!
★農産物の入荷など
最新情報を更新
★イベント情報の配信
★簡単レシピの紹介
★お買い得情報などの配信
【農産物直売所またまて菜】と検索
アクセスはこちら↑

ニュースの芽

筋トレ教室で健康に

桃教大・帝塚山大・南海が協催

桃山学院教育大学・帝塚山学院大学・南海電鉄が協働開催するアンチエイジング筋トレ教室が好評を博している。この教室はスポーツによる地域の健康支援を目的に2018年から開催されていて、今年が3期目。参加者は初回の体力測定と集団認知検査(フアイブ・コグ)で①持久力②関節③頭の柔軟性の3コースに分かれ、コースごとに組まれた運動メニューをこなす。3か月後に効果を検証して大学の研究に役立てるためのアンケートなどがあるが、参加費無料ということもあり抽選になるほどの人気だ。



11月5日はコース決定後初めての教室。まずは帝塚山学院大学専任講師新野弘美さんの指導による椅子を使ったストレッチやボールを使った筋トレ。毎日続けられそうと高評価だった。

久保惣の茶室再生にふるさと納税を活用

和泉市 ふるさと納税制度を活用し寄附を募集するガバメントクラウドファンディング(GCF)を実施。久保惣記念美術館の茶室再生資金を募っている。

GCFは自治体が寄附金の使途を具体的に示したプロジェクトを立ち上げ、それに共感する人から広く資金を調達する仕組み。今回のプロジェクト名は「京都・表千家の茶室を写した貴重な久保惣記念美術館茶室を保存し、文化を味わうプロジェクト」。

目標額は500万円。12月29日までが募集期間。寄附金は、美術館茶室を再生し、保存活用のための耐震補強工事に使用する。

寄附は、インターネットサイト「ふるさとチョイス」へアクセスするか、いずみアピール課窓口で。市外在住の寄附者には返礼品を提案。また寄附者名一覧を再生後の茶室に設置する。

茶室は国の登録有形文化財。築80年以上経過し、耐震に懸念がある。(藤原)

来年の工事完了待たれる

梅文化・久保惣の音楽ホール

コロナ禍の中、少しずつホールでの演奏会に人が戻ってきているが、泉北を拠点に活動する音楽サークルや音楽家には、もう一つのホールがある。梅文化会館ホールと久保惣記念美術館のホールが工事中のため使えないのだ。自粛のため延期したコンサートを開きたくても、恒例となっているクリスマス演奏会を開きたくても、かなわない状況がしばらく続く。

梅文化は来年6月頃まで、天井および舞台照明設備改修工事が、久保惣は来年3月末まで空調設備工事が行われる。梅文化の場合は、ホールと一部がつながっている音楽室と視聴覚室についても、工事の影響を受ける平日午前午後の時間帯については利用できない(平日夜間や日祝日は使用可)。両室で練習していたサークルの一部は、研修室や料理室、第1会議室などを利用して、練習を続けている。

紀行文をまとめ出版

和泉市のぞみ野の土屋誠子さんが、これまで書いてきた紀行文をまとめた本「夢・チャレンジ・素晴らしい出会い」を自費出版した。

土屋さんは1970年の大阪万博で、チエコスロバキア館に勤務。その後、英語の家庭教師などをしてきた。いつの頃からか、旅に出ると紀行文をしたため、パソコンで友人知人に送るようになったという。

夢見たことが現実となり、いざなわれた旅先で素晴らしい人々や自然と出会い、そこからチャレンジが生まれたという土屋さん。第1章は日本や海外での「旅の記憶」、第2章はボランティアとして訪ねた「東北へ」。読売ライフから発行、定価1500円+税。収益はネパールの子ども就学支援や障害児支援等を行っている「ラルパテの会」に寄付する。問い合わせは読売ライフ06・4709・100

(浅利)

山田眼科医院
yamada EYE clinic

白内障日帰り手術
TEL.072-291-3888
竹城台医療センター

診療時間	月	火	水	木	金	土
午前 9:00~12:00	●	●	●	●	●	●
午後 4:00~6:00	●	●	●	●	●	●

木曜・土曜午後、日祝日は休診

泉北ニュータウン内の

空家
相続
不動産

お悩みの方は
お気軽にご相談下さい。
(相談無料)

資産運用で豊かな老後を実現

泉北資産マネジメント(株)

宅地建物取引業免許 大阪府知事(1)第61428号

☎072-294-8537

受付/10時~18時 定休/水曜日

まずはお気軽にご連絡下さい。

堺市南区庭台3-9-21(アクロスモール徒歩2分)

泉北資産 検索

サービス付高齢者向け住宅

elice KEYAKI-DORI

フェリーチェけやき通り

医療をもっと身近に…
安心と楽しみにあふれる
フェリーチェlife
吉川病院グループだから安心。

総戸数80室(18㎡~38.78㎡)

見学会

11月
22日(日)
23日(月・祝)
10:00~16:00

堺市堺区北三国ヶ丘町5丁2番1号 事業主体(株)アンダンテ

TEL 072-259-5010 FAX 072-232-1165

南海高野線「堺東駅」、JR阪和線「堺市駅」より徒歩10分

皮膚科・皮膚外科・美容皮膚科

弓立皮膚科クリニック

当クリニックは
自費診療(自由診療)のみです

診療時間	月	火	水	木	金	土	日
午前 10:00~12:00	○	○	○	○	○	○	○
午後 12:00~	○	○	○	○	○	○	○

休診日:水曜日・祝日
☎0725-57-5113
弓立皮膚科クリニック

和泉市いびき野5丁目1-2 pivo和泉中央2Fクリニックモール内
*10/1からインフルエンザワクチンの予約開始します。¥2,500(税抜)

お悩みの方ご相談下さい

- 不妊症 ●婦人病 ●糖尿 ●肝臓 ●腎臓
- 動悸 ●不眠 ●喘息 ●痔 ●皮膚病
- アレルギー性鼻炎 ●肥満 ●血圧
- 痛み ●その他慢性病

漢方の鹿嶋薬局

深井店(泉北高野線深井駅) 八田店(スーパーマルシェ前)

☎072-277-2609 ☎072-277-3773

http://www.kanpou-kasima.com

詳しくは、ホームページをご覧ください。



左の2つの絵に違うところが4か所あります。まちがいのあるコーナーを記号で答えて下さい。

まちがいがし

●住所・氏名・電話番号・年齢を記入の上、ハガキまたはFAX、メールで。11月24日(火)必着。抽選で3人にJCBギフト券(千円)を進呈。2週目に前月分をまとめて発送します。●あて先=〒590-0105 堺市南区竹城台3丁22番2号、コミュニティ・まちがいがし係(FAX 072-291-5473 メールhome@community2525.com) ●答と当選者発表は12月10日号。

●応募ハガキの余白に必ず投稿を! 身の回りの出来ごと、ホームページと紙面に掲載します。●まちがいがし用のイラストも歓迎。ハガキに黒いペンで横書きに描いて下さい。1枚でOK(ペンネーム可)。採用分にはクオカード進呈。



応募はこちらから

nen@mineo.jp、連絡は午前10時～午後9時に)

梅地区

- ◆タイヤ&ホイール4本セット(175-60-15、オフセット50mm、2014年6月購入、冬場は別タイヤに交換して使用、5分山くらい)を7000円で▷和風ペンダントライト2台(蛍光灯型、8~10畳、40W+32W、20年前くらいの品、LEDではありません、美品)を1台1100円で▷こたつ布団(長方形タイプ、縦75×横105cmのこたつで4年使用、柄模様、洗濯済み)を900円で▷こたつ敷き布団(縦190×横225cm、4年使用、洗濯済み)を1200円で▷TDK製のカセット&CD専用収納ラ



- ◆ナショナル製エアコン「エオリア」(コンパクトな室外機、取説あり、クリーニング済み、古いですがほとんど使っていませんでした)を無料で団地の5階まで取りに来られる方に譲ります。取り外して下さい。(原山台・柳田080-3772-8793)

ック(木製、2段組み合わせ)を1200円で譲ります。お届け可。(原山台・中尾070-2302-3615、nakaona@ezweb.ne.jp)

光明池地区

- ◆ステンレスのラック(幅85×奥行45×高さ178cm)▷台車▷シルバー用の手押し車(座れるタイプ、カゴ無し)▷ベビーカーをいずれも無料で取りに来られる方に譲ります。(新檜尾台・小倉072-299-3410)
- ◆26インチ自転車(ブルー系パープル、前かごあり、ほぼ新品)と27インチ自転車(ワインレッド、前かごあり、ほぼ新品)をまとめて2万6000円で▷発光器(ハロゲン球、500w、アウトドアで使うもの)を1000円で取りに来られる方に譲ります。(鴨谷台・阿部072-296-1066)

泉北周辺地区

- ◆礼装用草履(黒、大阪の専門店「てんぐ」で購入)を500円で取りに来られる方に譲ります。(中百舌鳥町・西田080-3962-0186)

譲ってください

泉ヶ丘地区

- ◆婦人服・カジュアル紳士服・バッグ・DVD・CDを無料で譲ってください。取りに伺います。(槇塚台・就労継続支援B型作業所オーセント内 山川072-284-5777、090-8482-5774、連絡は午前10時～午後2時半に)

健診コースのご案内

PETプレミアムコース ¥211,200(税込)

早期のがんの発見に有効な最新のPET/CT装置をはじめ、高性能MRI装置、最新のデジタル超音波検査などを組合せ、「がん」「脳血管疾患」「心疾患」をサポートする次世代型ハイクオリティな健診コース。

所要時間	約7時間
対象疾患	がん、脳疾患、心疾患、生活習慣病
主な検査項目	PET/CT検査、胸部CT検査、MRI/MRA検査、胃内視鏡検査、甲状腺・腹部・頸動脈超音波検査、腫瘍マーカーなど

PETエクセレントコース ¥150,700(税込)

基本検査はもちろんPET/CT検査とMRI検査(頭部、腹部、骨盤部)、さらに充実した腫瘍マーカーを組み合わせたまさにがん発見に徹底したコース。

所要時間	約4時間半
対象疾患	がん
主な検査項目	PET/CT検査、胸部CT検査、MRI検査、腫瘍マーカーなど

PETベーシックコース ¥90,200(税込)

既に定期的に健診を受けていて今回PET/CT検査のみご希望の方向けのコース。

所要時間	約3時間
対象疾患	がん
主な検査項目	PET/CT検査、胸部CT検査

脳ドックコース ¥51,700(税込)

脳梗塞や脳動脈瘤の有無などを徹底的に調べます。脳疾患が気になる方は是非お受けください。

所要時間	約2時間半
対象疾患	脳疾患
主な検査項目	MRI、MRA、頸動脈超音波検査、心電図、神経学的診察他

1日ドックコース ¥49,500(税込)

生活習慣病に重点をおいた精度の高い安心ドックコース。オプションでPET検査を追加することもできます。

所要時間	約4時間
対象疾患	心疾患、生活習慣病
主な検査項目	胃内視鏡検査、甲状腺・腹部・頸動脈超音波検査、胸部X線検査、血圧脈波検査など

大切な人だから…健康でいてほしい

私たち阪和インテリジェント医療センターでは、生活習慣病はもちろんのこと、三大死因疾患といわれる「がん」「脳血管疾患」「心疾患」を完全にサポートします。私たちは最新の医療機器と熟練した技術で新しいスタイルのメディカルチェック“PET総合健診”をご提案します。

Q PET-CT検査とは何?

A 一度で全身のがん検査が可能で、痛みや苦しい思いも殆どありません。PET画像とCT画像を重ね合わせ、より正確ながん早期発見のための検査方法です。



がん 心臓疾患 脳疾患

PET検査と人間ドックを融合した総合健診が

PET総合健診です。

PET(Positron Emission Tomography)のある病院・クリニック



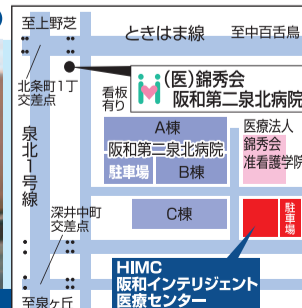
医療法人 錦秀会 阪和第二泉北病院
阪和インテリジェント医療センター

診療時間 AM9:00~PM5:00 休診日 日・祝・年末年始

- がん検診コース相談
- 保険診療相談

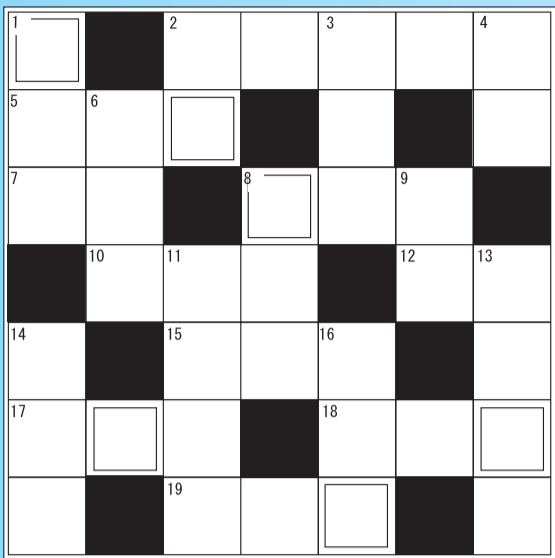
お申し込み・お問い合わせは
錦秀会インフォメーションセンター
月曜日~土曜日(祝日を除く)
9:00~17:00
堺市中区深井北町3176番地
☎0120-787-500

TEL.072-277-1412 FAX.072-277-1136 http://www.kinshukai.or.jp/himc/



クロスワード・パズル

二重マスの文字を並べ変えて
1つの言葉(答)にしてネ。



↓タテのカギ ①遠回りすること②出世魚、___大根、___しゃぶ③目印、マーク④より高い所⑥お祝いや祭りなど、特別な行為⑧自信があって、上手であること⑨乗り物___、船___⑩北海に面している、西ヨーロッパの国⑬二つ以上の図形が大きさも形も同じであること⑭野球で打数に対する安打数の比率⑯機械や道具を組み立てている一つ一つの部分

→ヨコのカギ ②いろいろな文章を集めて本にしたもの⑤限界、その範囲のすべて⑦岩より小さく砂より大きいかたまり⑧本や書物のこと⑩物事を忘れてに覚えておくこと⑫碁盤の上に互いに白と黒の石を置いていく遊び⑬生放送、生演奏⑭細長い布の飾り⑮左右に引いて開閉する戸⑯円を押しつぶしたような形



応募はこちらから

ヒント:「勤続疲労」でニュースになった看板があります。

【応募方法】●住所・氏名・電話番号・年齢を記入し、ハガキまたはFAX、メールで。11月24日(火)必着。抽選で3人にJCBギフト券(千円)を進呈●〒590-0105南区竹城台3丁目2番2号、コミュニティ・クロスワード係(FAX072-291-5473、メール home@community2525.com) ●答と当選者発表は12月10日号●応募ハガキの余白に必ず投稿を1身の回りの出来ごと、イラストなど。ホームページや紙面に掲載します。
★出題歓迎。採用分にはクオカード進呈。毎月2週目に前月分をまとめて発送します。

掲載無料のリサイクル

火~金 午前9時半~午後5時 受付

☎072-291-2525 FAX072-291-5473

E-mail: recycle@community2525.com

ホームページは随時更新!



このリサイクル欄は、
下記の物をお断りしております。

1件5万円を超える品物、車、バイク、チケットなどの金券類、食料品(ペット用含む)、医薬品、化粧品、パソコン用ソフト(OS含む)、ゲームソフト、ご自身で録音・録画・編集されたもの、コピー商品、営利目的での使用。
また、以下の物は諸経費を含めて無料のものに限らせていただきます。
動植物、手作りのもの、おまけ、懸賞のグッズ
なおコミュニティは仲介をしておらず、トラブルにつきましても責任を負いません。
当コーナーは、掲載の依頼をされる方の身元の確認のために、名前と住所も伺っていますので、ご理解ください。

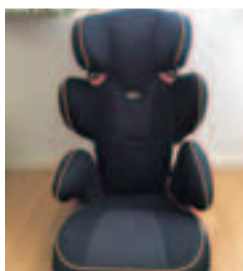
リサイクルの
お申し込みはこちら



譲ります

泉ヶ丘地区

◆ジュニアシート(数年使用、少し汚れあり)を2000円で取りに来られる方に譲ります。
(高倉台・鶴原yakko0829.yt@gmail.com)



◆大人用紙おむつライフリー1袋(Lサイズ、22枚入り)・大人用おしりふき2パック(72枚入り)・体拭きシート1袋(60枚入り)・シャンプーシート1袋(30枚入り)をまとめて1000円で取りに来られる方に譲ります。いずれも未開封の新品です。
(茶山台・田中tsu2-yosy.625@ezweb.ne.jp)

ホームページの

地域のことなら、何でもOK!

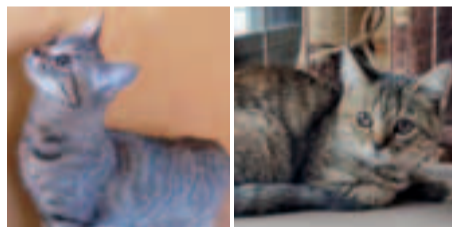
「街かどニュース」に投稿を!

特ダネで 1,000円もらえます!

FAX・メール・ハガキも可 コミュニティ2525 検索 携帯やスマホからも投稿できます



◆保護猫2匹(メス=生後3か月くらい、オス=生後4か月くらい、2匹ともキジ柄、健診・ワクチン済み、人懐こい)を生生大切に飼ってくださる方もらってください。
(竹城台・熊谷090-8795-8538、連絡はショートメールで)



◆石油ファンヒーター(8~10畳用、5Lタンク)を無料で取りに来られる方に譲ります。
(若松台・中尾090-1071-3487)



◆こたつテーブル(幅75×奥行75×高さ35cm、天板の裏は黒っぽい柄、電

源コードが少し劣化)を無料で▷天井シーリングライト(40型、32型、リモコンなしタイプ)を無料で▷大阪ガス製ガスファンヒーター(幅42×奥行15×高さ37cm、2回くらい使用、美品)を1000円で取りに来られる方に譲ります。
(茶山台・下川080-6103-3074、連絡は午前9時~午後5時に)



◆シューズボックス(幅78×奥行16.5cm、引き出しを開けた時=奥行32×高さ13.5cm、スリムタイプ、スチールの網に物が掛けられる、突っ張り方式)を1000円で▷旅行用ポストンバッグ(合皮、2~3日の旅行用、新品ですが長期保管品)を1000円で取りに来られる方に譲ります。シューズボックスは天井から外してくださる方に。
(高倉台・豊島072-293-0624、so9u2ya1

ホワイトニング & オーラルケアサロン
 ○しみない!痛くない! ○低価格
 ○お子様連れ大歓迎 ○歯科衛生士が施術
 ○1回5,000円(税別) ○お得な回数券あり
 ○口腔ケア、歯茎マッサージ、キッズ歯磨きあり
 一部割引対象外あり
初回 20% OFF
MOTEE 《モティー》
 和泉市のそみ野1-26-2 グリーンヒルズ1階A号室
 080-5305-6328 10:00-19:00 [不定休]

泉北高速鉄道「泉ヶ丘」駅前 皮膚科・皮膚外科・美容皮膚科
 医療法人 泉泉会
泉ヶ丘皮膚科クリニック
 日本皮膚科学会認定皮膚科専門医
 日本内科学会認定医
 岸田 大
 日帰り手術しております。
 当院は予約優先で診療を行っています。
 電話・インターネットからご予約下さい。
TEL.072-288-4711
 URL http://izumigaokahifuka.com/
 24時間対応の電話予約(2日間の7:00~)
TEL.050-5433-9390
 泉ヶ丘駅前
 泉ヶ丘バス停
 泉ヶ丘センタービルF
 泉ヶ丘駅前
 泉ヶ丘バス停
 泉ヶ丘センタービルF

赤坂台 医療センター ☎072-298-3535
浜中産婦人科
 医療法人
 【院長】浜中信明 【副院長】太田敏子・浜中拓郎
 産婦人科学会専門医・麻酔科標榜医(女医:太田敏子・川口紀子)
 診療時間
 午前 9時~12時
 午後 5時半~7時
 (月・水・金) 無痛分娩 アロマ分娩 マタニティヨガ ピラティス 浜中産婦人科 検索

あさぐも整形外科クリニック
 診療科目
 整形外科・リハビリテーション科
 膝疾患・スポーツクリニック
 日本整形外科学会専門医 院長 朝雲 浩人
 診療時間
 午前9:00~12:00
 午後4:00~7:00
 和泉市いぶき野5-1-2 訪問リハビリ出来ます。 休診日/金曜日午後・土曜日午後・日曜日・祝日
pivo 和泉中央クリニックモール内2F ☎0725-58-7742

医療法人 **大平産婦人科**
 診療時間
 9:00~12:00
 13:00~16:00
 17:30~20:00
 ソフロロジー分娩 母乳育児
 母乳外来ルーム常設(母乳マッサージ、育児相談を行っています)
 【理事長】大平源吾
 【院長】大平裕己
 【女医】中川美紀
 “こんにちは赤ちゃん”や“ママの声”などホームページ随時更新!!
 ●診療受付:診療時間の30分前 ●女医診察
 ●休診日:日・祝・水曜午前 ●13時~16時完全予約制 ☎072-299-1103

三原台

泉北中央線

高倉台2丁バス停

府営高倉台第3住宅

府社高倉台団地

府営高倉台第4住宅

高倉公園

山田池

高倉台4丁

いのしし公園

高倉台3丁

泉北高倉小学校

高倉台2丁バス停

高倉台3丁バス停

高倉台4丁バス停

晴美台2丁バス停

津田歯科

南口

狭山

堺東高校前

高倉台センター発 泉ヶ丘行バス時刻表

時	平日		土日祝	
	右回り	左回り	右回り	左回り
5	51			
6	3 19 47		3 26 49	
7	5 14 33 45 58		2 25 49	
8	5 20 (33) 35 49		3 15 38	
9	5 28 53		1 20 41	
10	9 30 49		2 18 44	
11		3 18 44 56	8	15 34 50
12		4 26 45		13 34 50
13		4 26 45		14 36 56
14		4 26 45		14 36 56
15		4 19 34 50		14 36
16		4 27 38 54		0 19 42
17		15 33 55		2 20 30 44
18		7 20 31 51		6 30 44
19		4 13 34 46 55		6 31 58
20		13 33 45 57		30 52
21	()=堺東高校休校日は運休	19 32 54		19 45
22		20 46 57		20
23				
24				

2020年10月12日現在

地域や福祉の現場と結びついた教育で、保育・介護のプロフェッショナルの養成を行っています。

◆子ども福祉学科
保育士・幼稚園教諭二種免許状

◆介護福祉学科(堺キャンパス)
介護福祉士国家試験受験資格

秋・冬オープンキャンパス ※子ども福祉学科は堺東学舎、介護福祉学科は堺市駅前学舎にて開催します。
11/28(土) 13:30~15:30 12/19(土) 13:30~15:30

春のオープンキャンパス ※会場は両学科とも「堺・泉ヶ丘キャンパス」です。
2021/3/27(土) 13:30~15:30

2021年4月 堺・泉ヶ丘キャンパス誕生!(予定) 詳しくはWebへ

大阪健康福祉短期大学
堺市堺区南花田口町2丁3-20 三共堺東ビル(大学本部)
堺・泉ヶ丘キャンパス(2021年4月~): 堺市堺区高倉台1丁2-1
TEL:072(226)6625 (2021年3月末まで)
mail:nyushi@kenko-fukushi.ac.jp

「学生募集要項」(無料)をご希望の方はご請求下さい。

社会福祉法人 上神谷福祉会

半日 フィットネス & 認知症予防

デイサービスセンター スポルト高倉
グループホーム高倉
堺市南区高倉台3丁3番4号 ☎072-292-3900

・特別養護老人ホーム 榎塚荘・ケアハウス逆瀬川
堺市南区逆瀬川1038-2 ☎072-291-0920

・赤坂台デイサービスセンター
堺市南区赤坂台4丁8番16号 ☎072-284-1181

歯科・歯科口腔外科

津田歯科医院

(社)日本口腔外科学会認定 口腔外科専門医 院長 津田高司

バス停茶山台南口下車
堺市南区高倉台2-48-12
P 駐車場有り

診療時間	月	火	水	木	金	土
AM9:00~12:00	○	○	○	○	○	○
PM2:00~7:00	○	○	○	○	○	○

☎072-296-1669 休診/日・祝日 土曜日も通常に診療します。
http://www2.gol.com/users/tuda.dent.clinic/

なかお眼科
Nakao EYE Clinic

一般眼科 白内障 緑内障 眼底出血
レーザー治療 小児眼科 コンタクトレンズ処方

わかりやすい説明と丁寧な治療を心掛け、地域の皆様に愛されるクリニックを目指します。 院長・医学博士 中尾 彰
どうぞよろしくお願いいたします。

診療時間 月 火 水 木 金 土 当院 P9台分完備
午前 9:00~12:00 ○ ○ ○ ○ ○ ○
午後 15:30~18:30 ○ ○ ○ ○ ○ ○

休診日 木曜午後、土曜午後、日曜、祝日

TEL.0725-90-6281
ネットで順番予約 できます

なかお眼科 光明池
和泉市伏屋町2丁目13-14

光明池駅から徒歩約3分
南海バス「伏屋」バス停前

買取・不用品回収

賠償保険加入店 **いいもの色々お電話下さい!** **ピアノ** 担当/内田
 エアコン・湯沸器の取外し無料!
 テレビ等の電化製品処分 なべ・鉄
 風呂釜・冷蔵庫・洗濯機相談下さい。
 大切な遺品の買取処分相談下さい。
 大阪府公安委員会許可第6571号
泉北♡愛リサイクル ☎0120-28-2799

現金買取 無料0円
ゴミ処分 引越し・片付けなど アドバイス無料!

おかざき動物病院

診察日	月	火	水	木	金	土	日	祝
午前	○	×	○	○	○	○	○	○
午後	○	×	○	○	○	○	○	×

●診察時間/AM9:00~12:00 PM5:00~8:00
 ●休診日/火曜日休診、日・祝は午後休診
 ●駐車場/あり ●入院施設/あり ●往診可

堺市南区高尾2丁402-3 ☎072-274-5080
 木下ダイヤモンドハイツ

光明池アクト3F

堺市南区鴨谷台2丁1番3号

のばた矯正歯科

☎072-297-3748

高齢者専門宅配弁当

年中無休・宅配料無料 (除く正月3日) (昼・夕1食でも配達)
 管理栄養士が必要なカロリーや栄養素を配慮し、献立ての日替りメニューです。

家庭的で美味しいお弁当 普通食 594円 おかずのみ 540円	カロリーや成分が 気になる方の 低たんぱく高カロリーの 必要な方 咀嚼力の 弱い方に	カロリー弁当 腎臓病食 やわらか食 おかずのみ 777円	820円
---	---	--	-------------

配達地域: 堺市南区・西区 (価格はすべて税込です)
 1日に昼食・夕食2回配達。注文は前日中に。受付時間 8:00~18:00

宅配123 泉北ニュータウン店 堺市南区榎尾181-1 ☎072-284-2123
 COOK ワン・ツウ・スリー 宅配クック123で検索!!

友達と自然とのかかわりの中で一人一人を大切に

社会福祉法人 淳心会
 幼保連携型認定こども園 **平和の園**

【開園時間】 月~金 7:30~19:00 (土~18:30) 堺市南区高倉台3丁4-1 ☎072-292-3819
<http://www.heiwanosono.ed.jp>

在宅療養に関することは、 まずは何でもご相談ください。

「専門職として在宅療養の要になりたい」
その思いを込めて

あんど訪問看護ステーション
 堺市南区高倉台2丁5-10
 TEL 072-284-0510

泉ヶ丘・竹城台医療センター内

歯科・小児歯科・歯科口腔外科

こいずみ歯科

院長 小泉 孝弘
 副院長 小泉 翠

診療中、お子様預かります。 **小児歯科や入れ歯治療に力を入れています。**
 女性の小児歯科専門医います (日本小児歯科学会認定小児歯科専門医)

キッズスペース有り

院内はスリッパの履き替えなしのバリアフリーで車いす・ベビーカーにも対応。
 子どもの虫歯・歯並び及び大人の入歯・差し歯のことならご相談ください。

診療時間	月	火	水	木	金	土
午前 8:30~12:00	○	○	○	○	○	○
午後 2:00~7:00	○	○	○	○	○	○

●日曜・祝日休診 ●年末年始およびお盆休みあり
 ●お気軽にお問い合わせください。ご希望の方は往診もいたします。

☎072(291)1155 電話予約OK!!
 堺市南区竹城台3-3-6

泉北 タウンマップ 14 高倉台

地域の便利ダイヤル

- 高倉台地域会館 ☎292-7022
- 堺市粗大ゴミ受付センター ☎0120-00-8400
- 堺市南保健センター ☎293-1222
- 生活衛生センター ☎291-6464
- 堺市子ども虐待ダイヤル ☎241-0066
- 救急相談ダイヤル ☎#7119
- 警察相談室 ☎#9110
- 堺市南区市民課 ☎290-1802
- 泉北高速鉄道各駅
- 和泉中央 ☎0725-55-5333
- 光明池 ☎298-1100
- 梅・美木多 ☎299-5100
- 泉ヶ丘 ☎291-1333
- 深井 ☎279-6455
- 南海バス泉北営業所 ☎297-2112

病・医院 (特に明記していない限り土曜午後と日・祝は休みです)

医療センター

- 小児科 八木医院 ☎293-6223
9~12, 5~7 土は予約のみ 火曜午後休み
- 村屋歯科 ☎293-5056
9:30~12, 3~7:30 水・木曜休み
- その他
- A (医) 山口クリニック (内・胃腸・循環器・リハビリ科) ☎296-5113
8:40~12, 5~7:30 木曜午後休み
- B 宮崎内科 (内・消化器科) ☎292-8372 9~12, 5:30~8
- C 能田胃腸科・外科 ☎293-4111
9~12, 5~7:30 木曜休み
- D 酒井歯科 (予防歯科、歯周病治療) ☎292-6454 (予約制)
9~12, 2~6 木曜休み
- E 高倉台 筒井歯科 ☎291-7870
初診受付9~12, 2:45~5 (土曜は4時まで)
木曜休み 在宅訪問診療あり
- F 津田歯科 (歯科・歯科口腔外科) ☎296-1669 9~12, 2~7 (変更の場合あり) 土曜午後も診療
- G 杉野眼科 ☎292-8030
受付8:45~11:45, 4:15~7:15
水曜午後休み
- H 森上歯科 ☎0120-884-887, ☎293-6486
予約制 (初診随時) 9~12, 2~7
- I 本山歯科 ☎292-6300
9~1, 3~7 (土曜は6時まで)
木曜午後休み 予約制 (初診随時)
- J ぐんぐんキッズクリニック分院 ☎295-1100
9~11, 5~7 火・金の2~4は完全予約制
第2・4土曜午前のみ診療、
第2・4木曜後期健診 (予約制)
水曜午後・夕、第1・3・5土曜休み



●この地図は堺市の住居表示をもとに作成しています ●各区画の面積比が正確でないことがありますご了承ください

新しく濃厚な味わいへ!

森永 **とろふ** は、とあなたにも重宝される最適な贈り物です。

濃厚な大豆のうま味と
なめらかな食感。

ヘルシーを
贈りませんか

日本初!
長期常温保存
可能なお豆腐

崩れにくいので
お料理にも。

1ケース/12丁入り [1丁: 250g] **1,740円(税別)**

1ケース/12丁入り [1丁: 253g] **1,740円(税別)**

包装のしつけ対応いたします(無料)。

南大阪一円に無料配達 (※一部対象外の地域は送料が必要になります) 宅配専用商品 スーパー等での販売は行っていません

お問い合わせは **西川乳販株式会社 TEL.072-271-5756** [電話受付時間] 9:00~17:00 日曜休

家事スタッフ

料理が好きな方。
清潔感のある70歳位までの女性。

内容/大人二人分の朝食作り
掃除・洗濯など家事全般
勤務/週3~4回程度(7時から13時位)
時給 手取1,350円~
待遇/交通費支給 ※車通勤可
ご希望の方は、近くの築新築戸建てにお住まい頂けます。(無料)
勤務地/金剛駅近く
応募/まずは履歴書(写真貼付)を下記まで郵送下さい。

(株)N・T総合企画
〒590-0076
堺市堺区北瓦町1-3-17 堺東センタービル504
TEL072-225-1678 (平日9:00~17:00) 土・日・祝休み

頑張るあなたを応援します!

建設現場での作業 **大募集!**

ベテラン技術者! 未経験者まで
日給/1万円~ 日払・週払OK

出張できる方大歓迎! 作業員・アルバイト可
別途出張手当あり 皆勤・その他手当あり

利用者大歓迎(個室)
寮完備! 2,400円 温かい手作り食事
別棟食事なしもあり

まずはお気軽にお電話下さい。

(株)勇貴建設
堺市堺区石津北町33-1
TEL 072-243-1800 携帯 090-2017-7770
http://yuukikensetu.com

受付・検査助手

パート

勤務日数・時間は相談可

資格/未経験可、実務経験ある方歓迎
時間/午前診 9:00~12:00(月~土)
午後診 15:30~18:30(月、火、水、金)
時給/970円(試用期間あり)
休日/木曜午後、土曜午後、日曜日、祝日、年末年始、お盆
待遇/各種保険、交通費支給、制服貸与昇給あり
応募/お電話の上、履歴書(写真貼付)をご送付下さい。委細面談にて

なかお眼科
〒594-0031 和泉市伏屋町2丁目13-14
TEL 0725-90-6281

①パン製造 正社員 パート ②接客 正社員 パート

前向きで明るい方大歓迎!

時間/①7:00~16:00(休憩1h)
②9:00~18:00
※多少前後有 ※パートは応相談 ※施設外も含む
給与/研修期間①月給185,000円~
②時給964円~

応募/まずはお電話の上、履歴書(写真貼付)をご持参下さい。

一般社団法人 **BLOOM more** (ブルーム モア)
和泉市伏屋町3丁目7-31
TEL 0725-50-5067

介護職員

定員12名で家庭的な量のデイサービスです。
④仕事/軽自動車による送迎・入浴介助・レクの補助など。介護の仕事が初めての方でも丁寧に指導します。
月給/18万円~20万円 要普免
③勤務/①8:30~12:00 ②10:00~14:00
③12:00~17:30(時間、曜日応相談)
時給/1,050円~1,200円 ①③要普免
老人介護施設 株式会社優友
デイサービス ゆうゆうの家
堺市南区原山台4丁目17-7 http://yuuyuu-no-ie.com//
TEL 072-205-5586 (担当/田中)

★社会福祉法人 風の馬は、堺市立福泉中央こども園の民営化に伴う

保育士(新卒・既卒・常勤・契約) 移管先法人に決定しました!

【勤務地】社会福祉法人 風の馬 ベガサス保育園 〒593-8328 堺市西区鳳北町10-31-1
ベガサス第二保育園 〒592-8343 堺市西区浜寺元町2-187

【時間】(平日+土曜日)7:30~18:30の内、実働8時間
【休日】完全週休二日、年末年始、年次有給休暇、特別休暇 等
【給与】<常勤>四大卒(基本給)187,100円~ ※経験による加算あり
短大卒(基本給)180,300円~ ※担任手当3,000円~5,000円
専門卒(基本給)180,300円~
その他手当:処遇改善手当、住宅手当、家族手当 等
<契約>時給1,050円~1,100円

【待遇】通勤交通費月額50,000円まで支給、昇給年1回、賞与年2回

事務職員(総合職:常勤) 事務職 契約:時給 970円~ 同時募集!

【勤務地】馬場記念病院(堺市西区)および堺市内・和泉市にある法人内事業所 ※法人採用となります

【対象】既卒・2021年新卒 【募集人数】若干名 【勤務時間】平日/8:30~17:05 土曜日隔週/8:30~12:40
【休日・休暇】シフト制(4週6休)、年末年始、年次有給休暇、特別休暇 等
【給与】月給177,100円~246,700円(経験加算あり) 住宅手当、家族手当 等 【通勤】交通費月額50,000円まで支給
【待遇】昇給年1回、賞与年2回(7月、12月)4.0ヵ月(前年度実績) ※院内保育所利用者車通勤可

【福利厚生】健康保険(ベガサス健康保険組合)、厚生年金保険、雇用保険、労災保険、互助会制度など
応募方法▶応募書類を下記宛に郵送下さい。追って選考日程等ご連絡致します。

ベガサス 馬場記念病院 WINDHORSE TEL 072-265-9089
〒592-8555 堺市西区浜寺船尾町東4-244 社会福祉法人 風の馬 [HP] http://www.pegasus.or.jp/ [E-mail] pegasus-jinji@air.ocn.ne.jp

ペガサスグループ【2事業所】介護職員募集!!

【勤務地】地域密着型介護老人福祉施設 エクスプリオル 〒594-0002 大阪府和泉市上町89
【職種】介護職員(常勤/非常勤) ■常勤 ■★通勤交通費月額50,000円まで支給
【時間】日勤/8:30~17:30 夜勤/17:15~8:45
※2交代制 ※時間は都合により変更の場合有
【休日】週休2日制(シフト制)、年次有給休暇、特別休暇 等
【給与】月給193,500円~(夜勤4回含む場合)
※介護職員処遇改善手当別途支給 ※賞与年2・昇給年1有
※介護福祉士手当 20,000円、住宅・家族・夜勤・日直手当有

■非常勤 ■★通勤交通費月額50,000円まで支給
【時間】8:30~17:30の内4h以上★夜勤専従も可(17:15~8:45)
【休日】週3日以上勤務~(日数相談可)、年次有給休暇、特別休暇 等
【給与】時給970~1,000円 ※介護福祉士手当有(時給+100円)
※介護職員処遇改善手当別途支給

【勤務地】グループホームポニー 〒590-0134 大阪府堺市南区御池台2-7-3
【職種】介護職員(非常勤) ■★通勤交通費月額50,000円まで支給
【時間】7:30~16:30、9:30~18:30、16:30~9:30 ※週2~3日以上勤務~相談可 ※1日3~4時間から相談可
【休日】週休2日制(シフト制)、祝日、年末年始、年次有給休暇、特別休暇 等
【給与】時給1,000円(フルタイム)、時給970円(フルタイム以外) ※介護職員処遇改善手当別途支給 ※短時間勤務で介護福祉士は時給100円UP

2021年4月 入試案内
開校予定 (令和3年度) 一般入学生募集要項

《一次募集》【出願期間】令和2年11月20日(金)から12月2日(必)必着
【試験日】令和2年12月6日(日)
《二次募集》【出願期間】令和3年1月12日(火)から1月27日(必)必着
【試験日】令和3年2月7日(日)

※同要件により(一般入学生募集(二次募集)を左記の期日に実施する予定ですが一次募集までで入学生定員80名に達した場合、二次募集(試験)は実施しない場合があります。

ショートステイユニット増床オープン

新しい環境で、資格・経験を活かしませんか!

じっくり腰を据えて働き、介護のプロとして成長しませんか。
職場は温かく、働きやすい雰囲気。充実した研修もあり安心です。 **2施設 合同募集**

①特別養護老人ホーム ひかりの園 ②ひかりの園グループホーム
和泉市下宮町141-1 ☎0725-92-1225 和泉市下宮町205-5 ☎0725-92-3388

管理栄養士 <正規職員(週5日勤務)> **①**
月給/231,250円~
※別途、経験加算給あり、早出手当あり
時間/6:30~18:30の間の8時間勤務

介護職員 ★長期休暇制度あり<正規職員(週5日勤務)> **①**
夜勤のみの正規職員制度あります。
月給/226,250円~ ★月収例276,250円(夜勤手当1万円×5回含む)
※別途、経験加算給あり
★別途特定処遇改善手当(介護福祉士15,000円/月)
時間/7:00~19:00の間の8時間勤務と、17:00~翌9:00

介護職員 <パート職員(週3~5日勤務)> **①②**
時給/1,140円~ ※資格・勤務可能時刻等により、
時給の変動あり、遅出手当あり
時間/7:00~22:00の間の4~8時間勤務
※勤務時間応相談

介護職員 <夜勤専門パート職員(週1~2回勤務)> **①**
給与/1回21,500円~
※別途、資格手当あり
時間/17:00~翌9:00

調理職員 <パート職員(週1~3日勤務)> **①**
時給/1,000円~
時間/7:00~18:30の間
の4~8時間勤務

まずはお気軽にお問い合わせください。
休日/4週8休シフト制
待遇/各種保険完備、制服貸与、有給休暇あり、車通勤可、昇給あり
応募/お電話の上、履歴書(写真貼付)をお持ちください。

■社会福祉法人 和泉福祉会
特別養護老人ホームひかりの園
ひかりの園グループホーム
TEL 0725-92-1225 (代表)
http://izumi-fukushikai.com/hikari/
和泉福祉会 ひかりの園 検索

工場内作業

仕事内容/木工家具パーツ加工
勤務/9:00~17:00
休日/土・日・祝
時給/970円~

中辻商店
〒599-8248 堺市中区深井畑山町215
TEL 072-278-4588

コミュニティ配布員

(のぞみ野・はつが野・桃山台)
長期アルバイト(請負制)

■コミュニティを配布して頂きます。(月4回発行)※木・金曜日に仕事ができる人
■新聞とチラシは、あなたのお宅までお届けします。
のぞみ野の一部 平均月額 30,000円
はつが野の一部 平均月額 21,000円
桃山台の一部 平均月額 25,000円
■お電話またはFAXでご応募下さい。(住所・氏名・年齢・電話番号をお知らせ下さい。)
■登録制につきアキが次次第順次連絡させていただきます。
※グループのある方優先

(有)コムネット
堺市南区竹城台3丁目22番2号
TEL 072-296-6969
FAX 072-296-6979

編集整理の経験者

パート

定年退職者 歓迎

勤務/週3日(将来は週4日)
時間/9:30~17:30 ※車通勤可
時給/1,300円以上
(ただし3ヶ月は1,000円)
応募/履歴書送ってください。
書類選考の上、面接日時を連絡いたします。

来年4月1日で創業50周年!
コミュニティ編集部
〒590-0105 堺市南区竹城台3-22-2
TEL 072-291-2525

取材記者(フットワークのある女性歓迎!)

アルバイト

未経験でも可。請負制。
原稿はメールで随時提出。

●泉北版のお店など
※パソコンやインターネットが使える人
報酬/月10万円以上(経費込み)
※マイカーで取材出来る方
週1回新聞を取りに来て下さい。
応募/履歴書送付ください。
書類選考の上、面接日通知します。

コミュニティ編集部
〒590-0105 堺市南区竹城台3-22-2
TEL 072-291-2525

営業スタッフ(パート)

月~金のうち3日または4日出勤
仕事内容/固定スポンサーのチラシ受注業務など。
勤務/週3日または4日。車通勤可 9:30~17:00
時給/1,300円~、週4日は社保あり
(研修期間3ヶ月間1,000円で3日出勤)
応募/履歴書送付ください。面接日通知します。
泉北・金剛狭山 コミュニティの配布管理

(有)コムネット
〒590-0105 堺市南区竹城台3-22-2
TEL 072-296-6969

泉北コミュニティ「健康中央」新施設

医療法人 守田会

いぶきの病院

くらしの明日をみつめた
地域医療の「新しいカタチ」

診療科目	曜日	専門外来	曜日
一般内科	月～土	糖尿病	水・金
整形外科	月～土	血液内科	水
循環器科	月～金	消化器内視鏡	火
眼科	月～金	ペースメーカー	木
耳鼻咽喉科	土	泌尿器科	水
泌尿器科	月・金		

午前診(診療)9:00～12:00、受付8:30～11:30
※専門外来、循環器科は、予約制。

随時入院のご相談を承っております。

☎: 0725-50-1181
〒594-0041 大阪府和泉市いぶき野4-5-1
http://www.moritaki.jp/

豊表替・ふすま張替 **半額** キャンペーン

たたみ (1帖) 5,400円を **2,700円** (税別) 本日～3日間 50名様限り ※キャンペーン商品に限る

ふすま (1枚) 2,800円を **1,400円** (税別) **見積り無料** 障子 2,000円～ ※引取り・配達・家具の移動料込みの価格です。 ◎アミ戸も安心価格です!!

(株)襖工房タニグチ 窓] 8:00～19:00
詳しくは「襖工房タニグチ」検索。 ☎0120-699-404
エリア 本社/奈良県大和高田市曾大根445番地
(関西一円) 支店/富田林市楠風台2丁目12

再オープン!! **オーブン!** 食べてみてください!

毎日 午前10:00～午後4:00

地場野菜! 朝採れも

年中無休 (年末年始のみお休み) 堺市西区太平寺711-1 ベスパシア堺インター1F
TEL 080-8940-5566

いろんな業者の **小さなPR**

泉北版 1行 1,400円(税抜)
金剛さやま版 1行 1,200円(税抜)

★お申込みは電話またはFAXで ☎072-291-1500
FAX072-292-6451
〈振込先〉りそな銀行泉北支店 普通預金 No.213508 (有)コミュニティ

●求人5行以上 ●その他は3行以上から受け付けます。

ピアノ

★ピアノお客さま納得価格で買取り
運賃・出張査定も無料で喜んで!
ピアノプロ 0120-959-516

中古車

★最低買取価格 軽9,000円～
乗用車・トラック15,000円～
イワキ自動車 072-237-9090

取付けます

★温水洗浄便座 (パナソニック)
16,000円(工事費・消費税別)
60cmシャワー付 洗面化粧台
27,800円(工事費・消費税別)
(株)大栄住器産業 0120-39-8126

貸します

トランクルーム]
★泉北赤坂台・狭山西山台屋内収納
1帖・2帖・3.5帖・6帖タイプ
メイビ 072-366-5040

[貸土地]

★深井駅徒歩15分・面積57坪
資材置場・車庫・事務所
礼金10万・保証金10万・賃5.5万円
メイビ 072-366-5040

スポーツ

★GAMB A大阪堺サッカー、生徒
募集 幼児～中学生迄 詳しくは、
ガンバ堺HPで。 072-299-6819

建具・ガラス

★波板・フスマ・網戸・障子張替
流し台・浴槽・便器・玄関の取替
(株)住宅サービス松野
http://matsunotategu.sakura.ne.jp
狭山072-365-0369 072-292-7707

[ガラス・サッシ・住器]

★ガラス!防犯ガラス!アミド!
襖・鏡・サッシ・雨戸 泉州硝子
0725-41-7731 072-296-3335
★ガラス・網戸・玄関取替・シャ
ッター雨戸修理 大角商店(泉ヶ丘)
072-236-9841

リサイクル

★ピアノ買取ゴミ不用エアコン遺品
整理テレビ湯沸器取外電化品処分
風呂釜冷蔵庫・洗濯機・家倉庫片付
移動相談。泉ヶ丘・愛072-296-6647

便利屋

★便利屋。サトウショップ
不用品処分、ピアノ家具移動引越
お手伝い。 072-293-9596
★街のべんりや 安心価格でどん
な事でも引き受けます!
便利屋一番 0120-37-6506
★リサイクル&便利屋 引取サービ
ス中! リサイクル水野商店
072-260-4083 090-1896-2083
★家具搬出、移動、処分、運搬、草刈等
詳しくは「便利屋リベロ」で検索
リベロ光明池 0120-952-966
リベロ泉ヶ丘 0120-952-961
★エアコン洗浄 (株)ひあたり
電化製品取替・家具組立・網戸張替
犬の散歩など他 072-298-5032
★不用品、引越、剪定、草刈り何でも
致します。すぐにお電話下さい!
便利屋クリーン 0725-30-1775

襖・障子

★障子張替え上のランク 2,400円～
襖張替え丁寧仕上げ税込2400円～
高倉台・谷口襖屋 072-291-6323
★障子張替1800円襖張替両面1980円
(税別)～ 畳もOK!光明池から10分
襖専門店カワカミ 0725-44-2760
★そろそろ、障子・襖の貼替えの時期
です。電話お待ちしております。
坂本畳ゆたか建具店0120-75-3322

花・植木

★お庭の事なら何でもOK
親切丁寧 一級造園技能士
はるみ園芸 072-259-9091
★剪定、施肥、除草、花苗植込
門松予約受けます。見積無料
(株)エコワークス 0120-167-871
★庭の事なら何でもOK!
まずは見積りを。 一級技能士
フジミグリーン 0721-72-7590
★見積無料!植木の剪定いたします
お庭の事なら何でもお任せ下さい
一椏造園(遠山迄) 090-1714-1937
★植木のさんばつ・草ひき致します
すぐにお電話ください!
グリーン庭園 0725-30-1775

ブライダル

★良い出会いのお世話致します。
相談無料。創業89年 上田呉服店
結婚相談所 和悠会 0120-529-321

パソコン

★パソコン・スマホの設定・悩み解決
買替時設定データ移行。日・祝も可
PCサポート岡田 072-296-8812
★パソコン家庭教師、設定・トラブル
作業手伝年賀定額上積無日祝可女
パソコン三宅 090-2014-6553

畳

★創業41年 山本畳店 畳新調・襖・
クロス張替え 見積無料 年中無休
桃山台3丁31-1 072-299-0456
★泉北店35年 信用第一の店
泉北郵便局北側 ダイハツの横
平島畳店 072-291-3433
★創業63年、一級技能士の店
畳殺菌乾燥サービス実施してます
畳と襖の田端屋 0120-71-3364
★畳を替えたらいい気分…三代目
JAやつしろ「安心のくまもと畳表」
丁寧仕上の坂本畳店0120-75-3322

求人

★少人数&個別学習塾/講師募集
小中高1コマ(60～80分)1,200円～
2,400円 教科、時間等は相談
早稲田教育学園城山台校(平川)
南区城山台1-22-1 072-299-3908
★ペット用品の製造・加工
勤務日・時間ご要望に添えます
車・バイク通勤OK 時給は面談にて
別所1494-1 ADかどばやし
072-291-7585又は090-8120-5757

遺跡発掘作業員

高齢者歓迎!気力・体力に自信のある方
時間/8:30～16:30(実働6時間)
休日/土日祝 日給/7,000円
その他詳細面談の上、まずはお電話ください。
中条組
堺市南区御池台1丁20-4-1
TEL 080-4565-6221(PM6:00より)

水もれ・つまり

TOTO・INAX 格安取扱店
株式会社 泉北環境システム

水まわりサービスセンター

☎0120-888-678
泉ヶ丘・光明池・和泉中央
http://www.e-sks.co.jp/
堺市上下水道局指定・安心料金・24時間受付

わたしの街のあんな店こんな店

キッズも気軽にヘアカット

ワックススタイリングが500円



マッゲン大阪狭山店向かいの「ヘアカットありも」は、予約不要で気軽に通えるカット専門店。大人1500円（60歳以上は千円）、子ども（小6まで）1100円、学割1200円という手頃さが人気で、子どもから中高年まで男女を問わず幅広い客層が通う。

ヘアカットが苦手だった小学生も、気さくなスタッフと仲良くなり、2回目からは1人で通えるように。母親からは「その間に買い物が出来る」と好評。最近では「店長さんみたいな髪形にしたい」との声に応え、新しく「ワックススタイリング」500円が登場。カット後にスタイリング剤で仕上げる同時に、セットのコツなども伝える。他に、耳毛・まゆ毛カット（両方で300円）も。スタッフは男女在籍。小学生にはカット後におもちゃプレゼント。全て税込。9時〜17時20分。火休。

年末年始12月29日〜1月5日休。（岩谷）



在庫の呉服を

大幅に値下げ

21〜23日10時〜18時、中区東八田の「上田呉服店」0120・529・321で、「在庫品換金大処分セール」を開催する。

同店と長年取引のある間屋が12月いっぱいまで廃業することになり、間屋が持つ

在庫品約800点を換金処分する。

呉服、和装小物、美術品を9割引き〜半額と驚きの価格で販売。販売する場所は同店裏側の展示場「和悠館」。

〔高見〕

無料ライブと

カフェ出店

22日は全品20%オフ

釜室にある、アジア家具・照明・店舗商材「MANA」072・297・4500が20周年記念イベントを22日11時〜17時に開催する。テーマは「音×楽×食」。

ウェブも好評 写真いっぱい

入場無料ライブでは沖縄音楽の生演奏、人気店のキッチンカーやカフェが出店、占いのブースと、楽しいことが目白押し。イベントに

痩身機器をセルフで利用

茶山台近隣センター内の「シイナ整体研究所」072・291・0090では、高い痩身効果が期待できる「キャビテーション」と「脂肪冷却機能」を搭載した「瘦身マシンのセルフ利用」を開始した。

特殊な超音波で振動を与えて脂肪やセルライトを崩し、やわらかくなった脂肪細胞は吸引・冷却され体外へ排出。痛みも熱さもなく、気になる部分のみをピンポイントで使用できる。セルフ利用だが、機械の操作方法はきちんと教えてくれるので安心。

お試し価格千円（税別）。完全予約制。予約・問い合わせは電話で。火休。（高見）

天然芝のフットサル場

女子も歓迎 11月末まで1000円オフ

堂々オープン

美木多上に、天然芝フットサルコート「ビーチサッカースタジアム」070・

1731・7070が10月オープン。グラウンドには高品質の「天然芝」が敷き詰められ、フットサルコートが2面、ナイター、更衣室、休憩室を完備。個人フットサル、フットサルイベント、親子サッカー、各種スポーツイベントなど多用途に活用できる。

フットサルは初心者でも始めやすく女子にも人気。小学生対象のスクールも開校、男の子だけでなく女の

ペットの送迎します

初回利用 500円引き

堺市初のペット送迎「ミニペットタクシー」072・275・9556がオープン。車がない人、年配の人、数匹を一度に移動したい人から、動物病院やトリミングへの送迎に便利。特別仕様の車内は複数匹、大型犬も乗せられ、飼い主も同乗できる。動物は何でもOK。状況やペットの種類に応じて対応。

輸送業に必要な営業車ナ

その家・その空き家、困っていませんか？

国土交通省の空き家対策担い手強化連携モデル事業の取り組みで、泉北ニュータウン内の空き家対策の一環として、「その家・その空き家、困っていませんか？」と題して、空き家セミナー&個別相談会を開催します。参加無料。

開催日時：11月23日（祝）13:30〜11月28日（土）13:30〜30

開催場所：堺市南区役所2階会議室

主催：大阪府不動産コンサルティング協会 定員40名

実家が空き家になった（なりそう）、夫婦ふたりで使わない部屋が多い、空き家を持って余している、実家が物置化しているなど、堺市内にある空き家に関する相談を、市内にお住いの方や市外にお住いの方からご相談いただける「空き家相談会」を実施いたします。セミナーでは、最初のステップとなる空き家相談のために、整理しておくポイントや、揃えておきたい書類など「空き家相談のコ

ツ」をお話します。

当日は会場でのセミナー・相談会に加え、コロナ対策としてインターネット利用によるWEB視聴やWEB相談も行いますので、市外にお住いの方でもご自宅から参加いただけます。

● 聴講&相談ご希望の方は、直接会場にお越しください。

● WEB視聴&WEB相談をご希望の方は、事前予約が必要になります。次のメールアドレスに「件名」堺市空き家セミナー相談会の件、「本文」①WEB視聴希望&WEB相談を希望、②お名前、③ご連絡先を記入のうえ E-MAIL: soudan@oreca.jp まづメール頂ければ招待メールをお送りいたします。御興味のある方はお気軽に御問合せ下さい。

私たちは皆様のより良い地域づくりに貢献します。

西上 孔雄

おかげさまで50年。安心・信頼施工
株式会社 西上建設
住まいのことなら ☎0120-071789
☎072(297)0717 FAX072(299)0008 堺市南区松尾471-1
http://www.nishiken.biz

大阪・堺の自然食、健康食品専門店

和昌ヘルシーフーズ

当店は南大阪随一の品揃えを誇る健康食品・自然食品の専門店です。

アレルギー除去食をお探しのアトピーのお客様やベジタリアンの外国のお客様もよくご来店されています。ぜひ一度当店にご来店いただき2000品目以上の豊富な品揃えをご覧くださいませ!

野菜不足で免疫力を下げないために!
奇跡の青汁 パーリーグリーン

野菜不足・抗老化
腸内環境改善・免疫アップ

〈一般品との大きな違い〉
① 酵素が生きたまま入っている。
② 非加熱製法で栄養素が壊れない。
③ 細胞壁を取り除いているので吸収率が非常に高い。
④ 無農薬。

30包 4,104円 他、各種あり

泉北タカシマヤ1階 食品売り場入り口ナメ前
堺市南区茶山台 1-2-3 ☎072-293-1044
泉ヶ丘食品名店街
◎営業時間：10時〜19時 ◎定休日：水曜日
ホームページ http://www12.plala.or.jp/washo1/

ペットの送迎します

初回利用 500円引き

堺市初のペット送迎「ミニペットタクシー」072・275・9556がオープン。車がない人、年配の人、数匹を一度に移動したい人から、動物病院やトリミングへの送迎に便利。特別仕様の車内は複数匹、大型犬も乗せられ、飼い主も同乗できる。動物は何でもOK。状況やペットの種類に応じて対応。

輸送業に必要な営業車ナ

お問い合わせ

〔高見〕

30日までチラシや

広告提示でおトク

コムボックス光明池1階の、本格インド料理「PUJA 和泉店」0725・57・5210がオープン1周年を

（次ページに続く）

泉ヶ丘 上質の安心

サービス付き高齢者向け住宅

住まう 自分らしい暮らしと暖かなケア

509号室 40.07m ²	405号室 27.27m ²
家賃 228,000円	家賃 152,000円
管理費 73,300円	管理費 39,600円
共益費 35,600円	共益費 29,300円
生活支援サービス費 18,800円	生活支援サービス費 18,800円
合計 355,700円	合計 239,700円

ヘルパーステーション併設

スタッフ全員が利用者様の日々の様子をしっかりと把握し、これまでの生活や家族様のことをきちんと理解することができます。よって一人ひとりの利用者様がとても身近な存在であり、日々の健康管理から緊急時の医療連携も万全です。自立の方から要介護の方まで幅広く受け入れ、しっかりとサポートさせていただきます。

サービス内容

- ◆24時間365日スタッフ常勤
- ◆定時の夜間巡回
- ◆お食事配膳サービス
- ◆生活相談サービス

〒595-0201 堺市南区三原台1-2-3 ルルポ泉ヶ丘

TEL072-284-1101

堺市南区三原台1-2-3 泉北高速鉄道「泉ヶ丘」駅より徒歩8分
http://www.lerepos.jp/

創立50年の強豪

ソフトボール・泉ヶ丘女子



創立から約50年。全国大会に何度も出場し、強豪チームとして有名な「泉ヶ丘女子」。今年は新型コロナウイルスの影響で試合は減っているが、可能な限り練習を続けている。

メンバーは20〜60歳代の20人。学生時代の経験者が多く、強豪校で培った能力を存分に発揮している。結婚・出産を経て、子連れで参加するママさん選手も多い。子育てが終わり還暦を過ぎたメンバーも、はつらつとグラウンドを走る。長年エースとして活躍している65歳の選手も、練習中、全く疲れを見せず好投を続けた。またイチロー選手のようにバットでバックスクリーンを指してから長打を飛ばす人やランニングホームランを放つ人も。そして唯一の男性、堀川俊純さん(北条町)は83歳。一級審判員資格を持ち、ノックやキャッチャー役を買って出て練習を手伝う。

「ソフトボールが大好き」「何よりもソフトが一番」と全員が言い切る。練習中も休憩中も、とにかく元気で笑顔が絶えない。「負けず嫌いで切磋琢磨しあうメンバーは、仲間でありライバル。チームワークは抜群」と監督の榎田貴美子さん(茶山台2丁)。

経験者募集中。火・金曜9時半〜12時、茶山台グラウンドで。月会費千円。榎田さん090・25699・8948 (富尾)

★紹介ご希望のサークルは、編集部まで電話下さい。

迎えた。日頃の感謝の気持ちを込めて、本紙19日号掲載の広告、または店頭設置のチラシ(なくなりしだい終了)を提示すると、ランチ10%オフ、ディナー20%オフになる。11月末まで。ランチのおすすめは、ボリュームたっぷりの「Bセット(ナン・ライス・パード・サラダ・カレー1種類・タンドリープラーウン・チキンティッカドリンク)1080円。

コーヒー豆全品2割引

1周年
セール 21〜23日、試飲もOK

和泉市のぞみ野の自家焙煎コーヒー豆専門店「SUGI MOTO COFFEE」072・5・25・5593がオープン1周年を迎え、21日〜23日に記念セールが開かれる。

セルでは、コーヒー豆が全品2割引。試飲も可。40年前、杉本滋雄さんが藤井寺で創業。昨年11月、のぞみ野に移転オープン。焙煎歴20年の杉本さんが、香

デイナーのおすすめは、一度に多くの味を楽しめる「シラデイナー」4千円(2人前)。カレー2種類・ナン2種類・タンドリープラーウン・タンパド・マンゴラッシーがセットになっている。税込。

11時〜21時(ラストオーダー)。火は11時〜15時、ディナー休(祝日の場合は21時まで)。(高見)

おせちが早割り価格

30日

泉ヶ丘ひろば専門店街1階の創作和彩「湖泉別館」072・284・5115では、おせち予約を受け付け中。30日までの申し込みで早期早割りを適用、お年玉食事券を進呈。

おせちは全3種類。ロブスター・近江牛笹包みなど全50品「極み三段重」2万2千円が18500円に。全て国産原料にこだわり、あわびうま煮・のどぐろ昆布・うなぎけんちんなど全

43品「令月風和二段重」2万7千円が23130円に。日本三大珍味のうに・からすみ・このわた、世界三大珍味のキャビア・フォアグラ・トリュフを用いた料理をはじめ全57品「豪華特和洋二段重」3万3千円が3万円に。商品代金は前受け。受け渡しは12月30日夕刻〜31日17時まで。おせちの発送は相談可。いずれも税別。11時半〜15時と17〜23時。不定休。(高見)



全国の書店に展開中!

健康概念を変える書籍として大注目!

売れ筋 No.1

自分で身体を変えられる「足指ほぐし」

売れ筋ランキング amazon ランキング

ベストセラー1位

本村洋三

「神の手鍼灸師 3分足指ほぐし」

一生歩ける! 痛みが消える!

1,408円

Amazon

ベストセラー1位を獲得

記伊園屋梅田店
記伊園屋玉川高島屋店
ブックスタジオ大阪 等

足指ほぐしで症状が劇的改善!

慢性的な痛みが消えた!

その不調 治らないのは 足指 が使えて いないから!

70代女性の 身体も変わった!

鍼灸整体院 リーフ

院長 本村 洋三

富田林市小金台2-5-10(わかば整骨院内)

☎0721-29-8877

なんやかんやのイベント情報満載

和泉シティで「まちセミ」

23日オンラインでも同時開催

誰でも先生、誰でも生徒、みんなで一緒に学校「ごっこ」まちセミ・IZUMI 020」が23日、和泉シティプラザ3階学習室で開かれる。今年は、コロナ禍でも開催できるように遠隔授業(オンライン配信)と同時進行で開催。主催は、まちセミ・IZUMI実行委員会。和泉市、和泉市教育委員会が後援。参加費無料。教室の参加定員20人、Zoomでの参加定員90人(先着順)。要予約。

29日に緑道を歩く

いずみがおか広場集合

「食と子育て 食べた物で身体はできる」生き方、暮らし方が変わる再利用収納術「かんたん英会話」など、1時間目(10時~10時40分)から5時間目(3時~3時40分)まで、各時間に3講座、全15講座の時間を活用。また、特別教室として「東

「空き家セミナー&個別相談会」が23日と28日1時半から、南区役所2階会議室で開かれる。無料。実家が空き家になった、夫婦2人だけになり使わない部屋が多い、空き家を持つて余っているなどの人のための相談会。セミナーでは、空き家相談のための整理し

空き家セミナー

23・28日

「空き家セミナー」が23日と28日1時半から、南区役所2階会議室で開かれる。無料。実家が空き家になった、夫婦2人だけになり使わない部屋が多い、空き家を持つて余っているなどの人のための相談会。セミナーでは、空き家相談のための整理し

親子でトランポリン

12月12日、鴨谷体育館で「親子トランポリン体験会」を開催。参加者を募集している。大きなトランポリンを使って親子で楽しく運動

24日にすずかけ塾

生涯学習講座 24日2時~4時、庭代台1丁の「ぼらんのひろば」で「すずかけ塾」を開催。テーマは「伊予愛媛」。

講師は北村修治さん(光明台)。参加費千円(菓子飲み物付き)。3密を避けるため、少人数予約制で定員は20人。申し込みと問い合わせは北村さん0725-56-3166、090-4309-4758

やさしい話し方講座

24日1時半~3時半、泉ヶ丘市民センターでやさしい話し方講座を開催。テーマは「①人前であがらず話すコツ②話の機能について」。無料。直接会場へ。問い合わせは仲西さん072-236-4950

運動のプロが指南

12月4日、2月19日9時半~11時、南保健センターで「おうちフィットネス講座」を開催。運動のプロから無理なく続けるコツを学び、体質改善を目指す。デ

ンタルケアなどの健康講座もあり。20~64歳までの南区民が対象(要予約・先着10人)。無料。飲み物・タオル・持参、動きやすい服装、靴、マスク着用で。申し込みは電話かファクスで(住所・氏名・電話番号・年齢を伝える)。072-293-1222、FAX072-296-2822

シテイプラザ歴史講座

25日10時、和泉中央のシテイプラザ3階で「後白河



アベノマスクの寄贈を

してくださった方々へ 泉北コミュニティ(6月4日号、6月18日号)に掲載した記事をご覧になった方々から、多くのアベノマスクの寄贈をいただきました。おかげさまで、幼稚園や保育所へ852枚ものアベノマスクを送ることができ、当センターでの寄贈受け付けは終了とさせていただきます。ご支援くださった方々に紙面を借りてお礼申し上げます。(NPO法人すまいるセンター)

11月5日号のまちがいさがし

正解は「BCEI」でした。次の3名にJCBギフト券(千円)をお贈りします(敬称略)▽加藤節子(いぶき野)▽平岡和男(室堂町)▽中野麻衣(三原台)

12月第2週に発送。

ホ	コ	リ	ウ	ヤ
シ	ョ	ウ	イ	キ
ヨ	ク	ハ	ハ	シ
ウ	ハ	オ	キ	マ
イ	リ	ガ	イ	ド

換気がすごい!!

安心してご来店ください
こちらからご予約下さい。

食ベログ ホットペッパー

忘・新年会 予約受付中!!

ディナーメニュー

■ 華セット [2名様]	¥6,000	タン薄切り	¥1,200
■ 匠セット [2名様]	¥9,800	カルビ	¥1,500
■ 和牛セット [4名様]	¥11,000	ハラミ	¥1,500
■ 和牛セット [4名様]	¥18,000	ヘルシー赤身肉	¥800
		上ミノ	¥900

和泉市伏屋町3丁目23-1 進化第10ビル1F
TEL0725-51-7711

Music connects towns
Manja 20 Anniv.Event
【音×楽×食】
On - Ga - Quu

SAKAI Green Fes
Garden Live in Manja
『Ka.Ma.Mu.Ro.』

Manjaは11月で20周年! 感謝を込めて、楽しいイベントを開催!! (入場無料)

20周年感謝セール 沖縄音楽ステージ キッチンカー占い 他多数出店!!

11/22 日 11:00~17:00

全品20%OFF

※感染拡大対策にご協力をお願いします。 ☎072-297-4500

アジア家具・照明 HP、インスタもチェック!! manja-bali.com 堺市南区釜室88番地

本格インド料理ブジャ
PUJA 和泉店

1周年記念!!

ランチタイム 10%OFF

ディナータイム 20%OFF

※他のクーポンとの併用不可
※食べ飲み放題は割引対象外
※有効期限:2020年11月末迄

【営業】11:00~21:00(L.O.) ※火曜日のみディナー休業
和泉市室堂町824-36 コムボックス光明池1F 有 TEL0725-57-5210

Pâtisserie
Bec Sucre
パティスリー ベックシュクレ

本店 ▶ 11月20日(金)・21日(土)・23日(月・祝)
トナリエ店 ▶ 28日(土)・29日(日)

シュークリーム 半額!! 完全予約制

通常260円が 130円

ご予約は前日までお受けできます。
1日500個限定

クリスマス

本店 堺市南区原山台1丁2-4 9:00~18:00 年中無休
TEL 072-284-5522

トナリエ店 堺市南区原山台2丁2-1 11:00~20:00 年中無休
TEL 072-290-6688

アクロスモール泉北 ウィンターカーニバル

12/20
[日]

出張カンドゥーがやってくる! *

子どもたちの成長が感じられる
仕事体験イベントを開催します。

時間 11:00~16:00

※お仕事体験は随時、会場にてアナウンスします。
※参加のお子さまの進行状況に応じて、時間の前後が発生します。
※予めご理解くださいますよう、宜しくお願いします。

会場 1F 中央イベントひろば

※雨天時は、D館(スタジオアンルージュ横屋内)にて実施。

定員 1~6名さま ※詳しくは、スタッフにお聞きください。

対象 3~15歳のお子さま

参加条件 当日のお買上げ・ご飲食レシート
1,000円(税込・合算可)以上で、
おひとりさま1回ご参加いただけます。

※おひとりさま1ブース最大1回のみご参加となります。

※機材、天候など都合により、当日のイベント内容が変更される場合があります。



ネイリスト
お客様と自分の爪に“はがせる!マニキュア”
を塗ってオシャレになろう!
協力:株式会社ビューティーワールド



消防士
火災からみんなを守る消火活動の
訓練をしよう!
協力:千葉市消防局



魔法使い
3色の中から選んだ魔法使いのコスチュームを着て、
カンドゥー限定のねるねるねをつくらう!
ブランドパートナー:クラシエアース株式会社



JAL制服撮影会
「パイロット」「キャビンアテンダント」
の制服を着て写真を撮影しよう!
ブランドパートナー:日本航空株式会社

※お仕事体験の内容は、予告なく変更となる場合があります。

11/22
[日]

アクロスモール泉北の「収穫祭」 野菜が当たる抽選会!

ハズレなしの抽選会を実施します。新鮮な野菜や100円お買物券が当たります。

時間 10:00~17:00 ※なくなり次第終了。

会場 1F 中央イベントひろば ※雨天決行。

参加条件 各店舗で当日のお買上げ・ご飲食のレシート、合計2,000円
(税込・合算可)で1回、ご参加いただけます。

おひとりさま、1回のみとさせていただきます。

※一部対象外の店舗がございます。※一度使用されたレシートは、再使用できません。



11/23
[月・祝]

この季節にぴったり!

紙でできた天体望遠鏡を作ろう♪

世界にひとつだけの望遠鏡できれいな冬の星空をながめてみよう♪

時間 ①12:00~ ②13:30~ ③15:00~ ④16:30~

※11:00~先着順で各回の受付を開始。定数になり次第、受付終了。

会場 1F 中央イベントひろば

※雨天時は、B館1F らめん喜らく横にて実施。

参加費 300円(税込)

※当日のお買上げ・ご飲食レシート1,000円(税込・合算可)以上で、
おひとりさま1回100円。

定員 各回先着12~13名さま(合計50名さま)

対象 小学生以下のお子さま **主催** (有)リーディング



11/29
[日]

帝塚山学院大学 裏千家流 茶道部 プレゼンツ

アクロスモール泉北の「お茶会」

帝塚山学院大学 裏千家流 茶道部の学生による、茶の湯のおもてなしが
体験できます。堺で生まれた千利休によって大成された茶道文化。奥深い
その世界を、ごく身近にお楽しみください。

時間 ①11:00~ ②11:30~ ③12:00~
④12:30~ ⑤14:00~ ⑥14:30~
⑦15:00~ ⑧15:30~

会場 A館 1Fイズミヤ内特設会場

定員 各回先着7~8名さま(合計60名さま)

参加条件 イズミヤ原山台店で、当日の
お買上げレシート1,000円(税込)以上で、
おひとりさま1回ご参加いただけます。

協力 イズミヤ原山台店



12/6
[日]

ふわふわ迷路

カラフルエアースの巨大迷路で遊ぼう!

時間 10:00~17:00

会場 1F 中央イベントひろば

※雨天時は、D館(スタジオアンルージュ横屋内)にて実施。

参加条件 当日のお買上げ・ご飲食レシート合計1,000円(税込・合算可)
以上で、おひとりさま1回ご参加いただけます。



12/13
[日]

タブレット抽選会

タブレットを使った抽選会を実施します。お買物券が当たります。

時間 11:00~17:00

会場 1F 中央イベントひろば

※雨天時は、TOHOシネマズ前にて実施。

参加条件 対象期間中、各店舗でお買上げ・
ご飲食のレシート合計
3,000円(税込・合算可)ごとに1回、
ご参加いただけます。
おひとりさま最大5回までとなります。
※一部対象外の店舗がございます。
※一度使用されたレシートは、再使用できません。

レシート対象期間
12/6(日)~13(日)



11/28
[土]

12/12
[土]

出張 刃物研ぎ

この機会に包丁の買った当時の切れ味を蘇らせませんか?

時間 10:00~18:00 ※最終受付17:00

会場 1F 中央イベントひろば ※雨天中止

料金 1本800円(税込)~ **主催** 研ぎ処 凜

※剪定鋏など物によっては、お受けできない場合がございます。



11/28
[土]

12/14
[日]

イルミネーション 2020

時間 17:00~23:30

会場 館内各所



感染症対策として
お客さまへのお願い

●発熱などの症状がある方は、ご遠慮ください。●検温・消毒・マスク着用などにご協力をお願いします。●待機列では、前後の間隔を空けていただくようお願いいたします。●厚生労働省より発表されて
おります、新型コロナウイルス接触確認アプリ(COCCA)のインストール、また、大阪コロナ追跡システムへの登録にご協力をお願いします。

ACROSSMALL
アクロスモール泉北

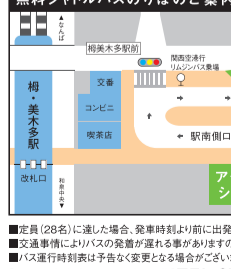
〒590-0132
大阪府堺市南区原山台5-9-5
TEL:072-295-4800
【営業時間】10:00~20:45

※営業時間は一部異なる
店舗がございます。
※一部店舗では定休日が
ございます。

イベントなど詳しい
情報はHPにて▶



無料シャトルバスのりばのご案内



駅からバスで6分!
近くて便利!
「梅・美木多駅」
南側ロータリーから
無料シャトルバスを
毎日運行中。



■定員(28名)に達した場合、発車時刻より前に出発させていただきます。
■交通事情によりバスの発着が遅れる事がありますので、あらかじめご了承ください。
■バス運行時刻表は予告なく変更となる場合がございます。あらかじめご了承ください。
[シャトルバス運行のお問い合わせ先] TEL:072-296-2906

無料駐車場 約920台完備

※混雑時は、泉北2号線沿い「庭代台4丁」交差点東側の臨時駐車場をご利用ください。

立志館ゼミナール 中学入試部

この冬より 和泉中央校開校 小3・小4 対象

中学受験を始めるなら一人ひとりを大切にする立志館ゼミナールで

中学入試部の立志館生は、全員合格を続けています!

さらに、今年度の第一志望校への合格率 **97%!**

立志館の生徒たちは、7年連続全員合格という素晴らしい結果を出し続けてくれています。なかでも、2020年度の入試においては、清風南海中学をはじめ、清風中学、四天王寺中学、帝塚山学院泉ヶ丘中学など多くの私立中学に、受験生全員が合格しています。これらは、立志館で頑張り続けた生徒一人ひとりの努力の賜物です。立志館では、様々なサポート体制を整え、夢の実現に向けて頑張る生徒たちを全力で応援します。

和泉中央校 開校準備室 ☎ 0120-062-363
※立志館ゼミナール小中学部の校舎(1F)に併設します。

桐本 部 校 ☎ 072-292-0505
電話受付(2:30PM~7:00PM) 立志館 中学入試部 検索

Hair Make Chura

和泉中央店
和泉市いぶき野5丁目7
TEL 0725-50-6620 お電話でご予約も承っております。

1年間の感謝を込めて... **今年もやります!!**
店内商品 **オール 20% OFF**

12月新メニュー 髪質改善に♪
話題の「ディープレイヤー」
が始まります! ホットペッパーで簡単ご予約を!

各クーポン券ご持参下さい

美容Menu 毎月限定休	理容Menu 毎月限定休
カット am9:00~pm6:00 カラーorパーマ am9:00~pm5:00 縮毛矯正 am9:00~pm3:30	am8:30~pm6:30 カラーorパーマ pm4:30まで 縮毛矯正 pm4:00まで
カット(ブロー込み) ¥2,600 パーマ(シャンプーカットブロー込み) ¥6,700~ グレイカラー ¥4,800~ ファッションカラー ¥5,500~ 縮毛矯正 ¥14,000	メンズカット(顔剃り込み) ¥1,600 中学生カット(顔剃り込み) ¥1,300 子どもカット(顔剃り込み) ¥1,000

2020年12月末迄
※和泉中央店のみの有効
※他券併用不可
※クーポン券ご持参下さい
※マニキュアヘナにはご利用できません

2020年12月末迄
※和泉中央店のみの有効
※他券併用不可
※クーポン券ご持参下さい

2020年12月末迄
※和泉中央店のみの有効
※他券併用不可
※クーポン券ご持参下さい

年内は12月31日(木) 8:30~17:00まで
年始は令和3年1月5日(火)より営業致します。

LINEで順番待ち
好評! LINE 友だち追加 をするとお得!

1. 順番が近づくとLINEでお知らせ!
2. お店の混雑状況が確認できる!
3. 家にいても外出先からでも順番予約!
(AM9:00~PM16:00の間です)

年中無休 夜10時まで

月~日曜日(祝日含む)
午前9:00~午後10:00

● 駐車場11台完備 ● 訪問診療もいたします。
● 中国語を話せるスタッフも在籍しています。
(有会中国語的工作人員)

訪問歯科診療

ご自宅でも歯の治療ができます! しております。

当医院の歯科医師が、直接訪問し診療致します

◎健康保険が適用されます。健康保険、介護保険で治療がうけられます。
市町村給付などによる一部負担免除の方は費用がかからない場合もありますので、お電話にてご確認を。

医療法人 たんぽぽ会 歯科
Tanpopo kai Dental Clinic

堺市南区榎塚台2丁30-1 TEL 072.284.6400

<h3>理容 ニューミヤヤマ</h3> <p>平日/9:00~19:30 土日祝/8:30~19:30(日曜は19:00まで) 定休日/毎週月曜日</p> <p>泉ヶ丘駅 至 至深井 至 至光明池 至 至泉ヶ丘</p> <p>宮山台 近隣センター 2F ニューミヤヤマ</p> <p>☎072-291-2130 当ビル地下駐車場 平面駐車場有り 堺市南区宮山台3-1-15 2F 宮山台近隣センター内</p>	<h3>理容 ニューハラヤマ</h3> <p>至 至深井 至 至光明池 至 至泉ヶ丘</p> <p>池 ★駐車場有り</p> <p>旧 原山ひかり小学校 筑波ゼミナール</p> <p>ハラヤマ店</p> <p>☎072-296-9585 堺市南区原山台5丁22番17号 駐車場有り</p>
<p>menu [税込]</p> <p>大人カット(顔そり込み) 1,700円 大人(丸刈り)(顔そり込み) 1,490円 白髪染め(カット・顔そり・シャンプー込み) 3,900円 ヘアカラー(カット・顔そり・シャンプー込み) 4,200円 デザインパーマ(カット・顔そり・シャンプー込み) 5,350円~ 高校生(顔そり込み) 1,380円 中学生(顔そり込み) 1,160円 小学生(顔そり込み) 860円 シャンプー 大人 300円 シャンプー 小・中・高 200円</p>	<p>年末年始のお知らせ 年内 12/22(火)~31(木)は休まず営業致します。 年始 1/5(火)より通常通り営業致します。</p> <p>期間限定 初めての方限定!! 大人カット (カット・顔そり) シャンプー別送料 お試し価格 平日のみ 1,200円 (税込) ※男性の方のみ 本券をご持参ください。2020年12月末日迄有効</p> <p>期間限定 白髪染め キャンペーン (カット・顔そり・シャンプー込み) ミヤヤマ店・ハラヤマ店 共通券 音 通常3,900円 → 3,200円 (税込) (例) 音 通常3,900円 → 3,400円 (税込) (例) 音 通常4,200円 → 3,500円 (税込) (例) 音 通常4,200円 → 3,700円 (税込) (例) ※男性の方のみ 本券をご持参ください。2020年12月末日迄有効</p> <p>期間限定 ヘアカラー キャンペーン (カット・顔そり・シャンプー込み) ミヤヤマ店・ハラヤマ店 共通券 音 通常4,200円 → 3,500円 (税込) (例) 音 通常4,200円 → 3,700円 (税込) (例) ※男性の方のみ 本券をご持参ください。2020年12月末日迄有効</p> <p>300円OFF券 本券1枚で1回2名様迄有効 ※シャンプーのみでのご利用はできません。ミヤヤマ店・ハラヤマ店 共通券 併用不可 ※小中高生不可 本券をご持参ください。2020年12月末日迄有効</p>