

田園公園を潰した代替公園 来年から具体化へ

うれしいな、公園に無料の貸し傘

ビッグバン周辺

16面

2面

原山公園のプール
 屋内施設オープン
 小さめのパースデー
 ケーキが500円引き

3面

5面
 広告



★次号にご期待➡世界遺産「仁徳陵」正面に、市がバーベキュー広場

『みんなでどうろうこうじ』=美木多幼稚園年長・やましたりほさん

記者のつぶやき

を100分の1にすれば感染しないという。

▼京都大学ウイルス再生医学研究所の宮沢孝幸准教授がコロナ対策として提唱する「100分の1作戦」。ウイルスへの接触

◆手洗いはこまめに。水で15秒◆外出時はウェットティッシュで手をふく。手で顔を触らない◆帰宅時はすぐに手と顔を洗う◆喋らずマスクをつければ、ソーシャルディスタンスは不要◆食事は黙ってすませ、マスクをつけてお喋り◆トイレはフタをしてから流す。

情報は日々変化する。常に更新を。〔山本こ〕

▼今年の夏はプール閉鎖、海開きもしない場所が目立つ。花火などのイベントも軒並み中止。一部には入場者の制限や、予約制で対応している施設もあるが、それも行っていいものかためらう。

去年の写真や動画を見てはプールに行きたい、海に行きたい、花火が観たいという3歳の娘を連れて行ってあげたいのだけれど、乳児もいる我が家にはハードルが高い。どこかズレたGOTOキャンペーンを安心して利用できる日は来るのだろうか。〔荒川〕





ビッグバン

来春、府から無償譲渡

24年頃にリニューアル

堺市が近畿大学医学部移転のため、一部を売却した田園公園の代替公園として整備される予定の府立大型児童館ビッグバン周辺地について、市は来年4月、ビッグバンを府から引き継いだ後、公園と一体で運営し

ていくことを決めた。譲渡にあたっては、ビッグバン建設のための債務のうち約840万円を府から引き受ける。堺市は、近大の移転用地として売却される公園の代替公園を整備するため、府

にした結果、ビッグバン建設のために使われたことが明確な借金の残額約1600万円を双方で折半することになった。市はビッグバン設置条例を市議会に提案。可決されれば、来年4月から施設を引き継ぎ、運営を指定管理者に委託する。

当面は、現状のまま児童館としての運営を続けるが、来年からビッグバンと公園の一体的な運営方法について検討。運営のための基本計画をまとめ、2024年度頃からのリニューアルオープンを目指す。〔山本裕〕



「一生かけて市民に説明したい」と言っていた竹山前市長(共産・自民・民主、無党派議員などが支援していた)

政治資金2億3千万円の記載漏れ

竹山修身・前堺市長の政治団体の政治資金収支報告書に約2億3千万円の記載漏れが発覚した問題で、竹山前市長の選挙運動費用について調査を行っている市議会の百条委員会が、竹山前市長に対し再度、10月20日に出頭要請することを決めた。竹山氏側は出頭に応じない姿勢をみせている。

百条委によると、改めて報告書を精査したところ、竹山前市長名義による関係先への振り込みが行われた銀行口座が複数見つかったという。こうした口座の存在について、竹山氏側から具体的な説明がなく、資金の流れなどについて改めて説明を聞く必要があると判断した。

しかし、竹山氏側は「調査を受けて選挙運動費用収支報告書などを修正しており、これ以上の調査は必要ない」と主張しており、出頭要請に応じる可能性は低いとみられる。また、百条委では7月15日に元出納責任者の男性に対する証人尋問を行う予定だったが、男性は出頭しなかった。このため、10月13日に元出納責任者に対する証人尋問を実施することも決め、改めて出頭要請した。〔山本裕〕

三原台の各公園 遊具などで特色

泉ヶ丘駅前地区への近畿大移転計画にとまない、移転用地として約6割の敷地が売却された田園公園の再整備について、堺市は地

元住民に対し整備プランを提示した。合わせて、三原公園や新岸池、各街区公園の整備プランについても示し、「各公園に特色をもたせ、地域の健康作り役立ててもらおう」としている。

このほか、11の街区公園についても、それぞれ異なった遊具などを配置、特色を持たせた整備を行う。可能な公園から今年中に着工。完成しだい利用できるようにする。〔山本裕〕

あなたの大切な方やご家族のためにも
乳がん検診を受けましょう。web予約可

マンモグラフィー・超音波、いずれも当日行えます。
予約優先。web予約または診療時間内にお電話を。

城山台医療センター
米田外科クリニック

○診療科目/ 乳腺疾患…乳腺症・乳腺炎・乳癌・乳ガン検診
甲状腺疾患・消化器疾患・外傷・リハビリテーション
堺市南区城山台3-3-5
☎072-297-5041 (城山台センターバス停 徒歩3分)
http://www.yoneda-geka.com/

診療時間	月	火	水	木	金	土	日祝
午前9:00~12:00	●	●	●	●	●	●	●
午後5:30~7:30	●	●	●	●	●	●	●

※受付時間は診療終了時の30分前迄。ご予約は診療時間内。
日本乳癌学会 乳癌専門医 院長 米田 光里
日本外科学会 外科専門医

医療法人
こめだ耳鼻咽喉科

KOMEDA CLINIC

電話予約 ▶ 050-5533-6352 初診の方も可
web予約 ▶ http://komeda.mdja.jp

診療時間	月	火	水	木	金	土
午前 9:30~12:30	○	○	○	○	○	○
午後 4:00~7:00	○	○	○	○	○	○

レーザー(アレルギー性鼻炎)外来・補聴器外来有り(要予約)

☎072-296-3341
堺市南区鶴谷台2-5-1 光明センタービル3F (階橋から入ってすぐ左)
http://www.komeda-ent.com

休日：木曜、土曜午後、日曜、祝日

社会医療法人 頌徳会
日野クリニック

内科・腎臓内科・人工透析内科・皮膚科
アレルギー科・整形外科・リハビリテーション科

■血液浄化室 (人工透析・血漿交換など)
月・水・金 8:30~22:00
火・木・土 6:00~17:00

無料送迎バス完備

●メディカルフィットネス ソレイユ (通所リハビリテーション・介護予防通所リハビリテーション)
●訪問リハビリテーション ※お気軽にご相談ください

深井駅前より無料送迎バス有
駐車場完備
堺市中区深井中町1248番地
☎072-276-5111
http://www.syo.or.jp

光明池駅前に泌尿器科
上田泌尿器科

和泉市室堂町1723番地
榎屋ビル2F
☎(0725) 55-4041
休診日：日曜・祝日・木土曜午後

	月	火	水	木	金	土
午前9時~12時	○	○	○	○	○	○
午後4時~7時	○	○	○	×	×	×

光明池試験場
東北高速線 光明池駅
光明池駅前100m
上田泌尿器科 (榎屋ビル2F)
ダイエー
府立母子健康 総合医療センター



プールやスライダー楽しむ 原山公園で プレイベント

8月29日、原山公園で9月1日のオープンを前にプレイベントが開催された。参加した小学生達は、完成したばかりのプールやスライダーを楽しんだ。

新型コロナウイルス感染拡大の影響で、施設の一部の調達が遅れたほか、スタッフの研修が十分実施できなかったため、当初予定していた7月1日のオープンをやむなく延期。屋外プールは来年7月、それ以外の施設は9月1日にオープンすることになった。そして完成している屋外プールの一部と屋内プールを、市内在住の小学生に体験してもらおうと、参加募集を呼び掛けた。8月23日は南区在住の小学生、29日は市内在住の小学生を対象とし募集。各日3グループに分けて実施、合計240人の定員の

ところ、約700人の応募があり抽選を行った。当日は、約1000メートルの滑走距離があるスライダーが人気で、勢いよく水しぶきをあげて子ども達が滑っていた。また大きなバケツ型の遊具から大量の水

泉ヶ丘駅 南専門店街 隣
panjのパンジョ 西館

はら眼科クリニック

HARA eye clinic

☎072-296-5000

午前 9:00~12:00 (月~土)
午後 4:30~7:30 (月・火・木・金)
http://www.hara-eyeclinic.com

が流れるプールでは、落ちてくる水を受け取る子ども達から歓声が上がった。「コロナの影響で学校でのプール授業もなく市営プールの営業中止で、プールに入る機会がなかった小学生達に少しでも楽しんでもらえればと企画しました」と、市公園緑地整備課の三好力也課長。

〔富尾〕

女性のための相談 泉ヶ丘交番で女性警官が対応。(緊急で不在の時もあり)

光明池駅前・光明池アクト3F

丸山内科クリニック

(初診)受付時間	(再診)受付時間	月	火	水	木	金	土
午前 8:15~11:15	8:15~11:45	○	○	○	○	○	○
午後 3:45~6:15	3:45~6:45	○	○	○	○	○	○

院長 丸山宜之 副院長 丸山康典
日本糖尿病学会認定 糖尿病専門医
日本消化器病学会認定 消化器病専門医
日本内分泌学会認定 内分泌代謝科専門医

☎072-295-7600 堺市南区鴨谷台2-1-3 光明池アクト3F

三原台医療センター内

伊東皮膚科

夜診の診療時間が4:00からになりました

診療時間	月	火	水	木	金	土	日
午前9:00~12:00	○	○	○	☆	○	○	×
午後4:00~7:00	○	○	○	☆	○	×	×

院長 伊東 香代子
☎072-292-3830
堺市南区三原台4丁1-5 (サンラザさんより徒歩2~3分) P有り

高倉台いぬねこ病院

院長 多田 卓也

診療時間	月	火	水	木	金	土	日
AM 9:00~12:00	●	●	/	●	●	●	●
PM 4:00~7:00	●	●	/	●	●	/	/

〔休診日〕 土・日曜午後 水曜・祝日

☎072-284-8402 堺市南区高倉台4丁22-7

内科・循環器内科

ささきクリニック

診療時間	月	火	水	木	金	土
午前診 9:00~12:30	●	—	●	●	●	(13:00まで)
午後診 4:00~7:00	●	—	●	●	●	—

院長 佐々木 剛 副院長 佐々木 智子

特定健診 受付中

和泉市はつが野3丁目1番5号(青葉はつが野小学校前)
☎0725-53-4970
http://www.sasaki-clinic.biz/



松本さん(右)と大和酵素の矢野さん(左)

ギネス記録の包近の松本さん

桃の酵素食品を開発

桃の糖度のギネス記録を打ち立てた岸和田市包近町の松本隆弘さんが桃を使った新商品を開発した。

松本さんは微生物の力で有機質肥料を分解して土壌を改良するバクタモン栽培法で桃の糖度や香りを極限まで高めた。果物の糖度は贈答用メロンで18度だが、当時糖度計の針が振りきれ程の糖度を記録した。松

本さんは包近、ひいては日本の農業のレベルを世界に知ってもらい、商品価値を向上させたいという思いからギネスに申請、2014年5月15日にギネス記録認定書を受け取った。以降メディアにひっぱりだこになり、松本さんと「包近の桃」の知名度は全国区に。

ギネス認定後、松本さんは微生物の働きを桃作りに

生かして発酵食品の商品開発に着手した。酵素のバイオニア・大和酵素との共同開発で、自社ファームの桃果汁を微生物で発酵させた植物発酵エキス「桃の妖精」を商品化した。健康食品として贈答用、外国人観光客の日本土産としても購入されるように。特に桃が不老長寿の象徴である中国圏での関心が高く「良い商品は

高くても競争力がある。包近の加工用桃の価格を上げられると確信した」と。そこで個包装で簡単便利な酵素ペーストの商品開発に乗り出した。

担当した大和酵素取締役の矢野泰二郎さんは「天然の純国産原料だけで作るのはもちろん、包近の桃の味と香りを味わってもらえるように開発しました」と語る。桃ジャムの様にフルーティーな味わいに仕上がりに、新たなコラボ先の開拓や海外展開に力を入れている。

問い合わせは072-445-9800 〔杉本〕

南区では前年より5人(約23%)減少。自殺死亡率は3・3ポイント下がり、11・8に。

男性が11人で女性が6人。年代別では20代が1人(女)、30代が2人(男)、40代が4人(男2・女2)、50代が2人(男)、60代が2人(男1・女1)、70代が5人(男3・女2)、80代が1人(男)。

〔藤原〕

昨年の南区17人、和泉市23人

昨年1年間で和泉市では23人、南区では17人が自殺している。

和泉市では前年より6人(約35%)増加。人口10万人当たりの自殺者数を示す自殺死亡率は3・3ポイント上昇、12・4になった。

内訳は男性が14人で女性が9人。年代別では20代が1人(女)、30代が3人(男1・女2)、40代が7人(男5・女2)、50代が5人(男3・女2)、60代が1人(男)

ひき逃げで高校生を逮捕

新檜尾台の緑道 原付が自転車に接触

8月16日午後10時半頃、新檜尾台4丁の緑道で、女性が頭から血を流して倒れていると通行人が110番通報。南堺署は、現場の状況から捜査を進め、翌17日、南区在住の男子高校生を、自動車運転死傷処罰法(過失運転致死傷)及び道路交



☆☆☆☆ ATMで置き引き
★★★★★

8月14日夕方、竹城台1丁のATMで、80代女性が、物置台の上にポーチ(通帳やキャッシュカード在中)を置き忘れ、10分後に気付いて戻ったが、なくなっていた。

☆☆☆☆☆ ゴルフクラブ盗まれる
★★★★★

8月13日夜、美木多上のゴルフセンターで、10代男

性のドライバー1本(2万円相当)がなくなった。
☆☆☆☆☆ コンビニで万引き
★★★★★

7月12日昼、はつが野3丁目のコンビニで、接着ボンド(1500円相当)が盗まれた。

7月31日深夜、のぞみ野3丁目のコンビニで、ビール3本(300円相当)が盗まれた。

☆☆☆☆☆ シャンプー10点盗まれる
★★★★★

8月6日午前、あゆみ野4丁目の商業施設内の店舗で、シャンプー10点(1万円相当)が盗まれた。

☆☆☆☆☆ 自転車のバッテリー盗まれる
★★★★★

8月11日中、いぶき野5丁目の一般駐輪場に止めていた、10代女性の自転車のバッテリーが盗まれた。

南区でアポ電が多発

口座や暗証番号は教えないで

8月20日夕方から21日午前、南区城山台や檜尾地区等の複数の高齢者宅に、市役所で「運転マナーや思いやり譲り合いの心」を中心に、約1時間の予定。

役所職員をかたる人物から、「介護保険の過払い金がある。振込先の銀行を教えてください。」などと、詐欺電話がある。被害は発生しなかった。

後頭部を蜂に刺される



☆☆☆☆☆ 敷物にたまたま転倒
★★★★★

8月4日朝、御池台3丁で、70代女性が、庭先で作業中に、後頭部を蜂に刺された。

☆☆☆☆☆ バイク走行中に転倒
★★★★★

6月27日夕方、室堂町で、30代男性が、原付バイクで走行中に転び、手足にケガをした。

☆☆☆☆☆ ヘビにかまれる
★★★★★

8月3日朝、鴨谷台1丁で、40代男性が、屋外でへ

☆☆☆☆☆ テーブルから転落
★★★★★

8月6日夜、赤坂台4丁で、40代女性が、自宅内の

☆☆☆☆☆ 救急あしんセンター
★★★★★

7月23日深夜、三原台3丁で、20代女性が、バイクで走行中に転び、右ひざにケガをした。

☆☆☆☆☆ テーブルから転落
★★★★★

8月7日夕方、別所で、50代男性が、バイクで走行

スタイラス STYLUS 「空間で人生を変える。」
Model House OPEN!
新着予告
宮山台1丁 「泉ヶ丘」駅徒歩16分 全2区画
敷地面積 56.32坪 敷地面積 56.75坪 アイランドキッチン標準仕様
東北の資産価値を高める=貴方の資産価値を守る
「売り家・売り土地」募集
お問い合わせは スタイラスまで ☎072-220-8636

能田胃腸科・外科
〈診療科目〉一般外科・胃腸科・理学診療科
特定健診・がん検診 実施しています。
診療時間 月 火 水 木 金 土 日 祝
午前9:00~12:00 ○ ○ ○ × ○ ○ ×
午後5:00~7:30 ○ ○ ○ × ○ × ×
堺市南区高倉台2丁31番4号(高倉台2丁バス停前) ☎072-293-4111

皮膚科・アレルギー科・小児皮膚科 難治性皮膚疾患外来
うへのけんご皮膚科
院長 上埜 剣吾 日本皮膚科学会 皮膚科専門医 トナリエ榎・美木多 1F
日本皮膚科学会 皮膚科専門医 日本東洋医学会 漢方専門医
TEL 072-291-5500 堺市南区原山台2-2-1 1F
うへのけんご皮膚科 検索

田中外科クリニック
●院長 田中 俊司 ●診療科目 外科・リハビリテーション科
●診療時間
休診/木曜・土曜午後 祝日・日曜
9:00~12:00 ○ ○ ○ ○ ○ ○ ○
16:30~19:30 ○ ○ ○ ○ ○ ○ ○
堺市南区庭代台1丁35番1号 ☎072-293-7500

消化器内科・肛門外科
みやわきクリニック MIYAWAKI CLINIC
http://miyawaki-clinic.net 日本大腸肛門病学会専門医 院長 宮脇 晴彦
☎072-284-0555
■検査内容 胃内視鏡(経鼻) 大腸内視鏡(ポリペクトミーetc.) 超音波検査・レントゲン・各種がん検診
■手術内容 肛門外科(日帰り根治手術) 他、外来手術 処置
午前(9:00~12:00) ● ● ● ● ● ● ●
午後(14:00~16:00) ※ ※ ※ ※ ※ ※ ※
夜診(17:00~19:00) ● ● ● ● ● ● ●
※午後検査・手術 休診/水・土午後・日・祝日
※初診の際は、診療終了30分前までにお越し下さる様をお願いします。 堺市南区鴨谷台2丁1番5号 サンピア2番館2F

ニュースの芽



2度目のサークル紹介 ① 老大OBの絵画クラブ

4団体が現在も活動続ける

これまで紙面に登場した数多くの文化サークルの中から、いくつかのサークルをジャンル別にまとめ、改めて紹介する。大阪府老人大学南部講座(老大)のOBらが結成したサークル。絵画クラブは合わせて5団体が創設され、老大で指導を仰いだ三木義尚さんを講

師に迎え、作品展を開くなど活発に活動してきた。最初に誕生したのが1989年、3期修了生による「彩成会」。その後、4期の「四季の会」、5期の「絵画クラブ・タブロー」、6期の「絵画クラブ・ロッキー」そして8期の「光彩会」が

OBらが創立した頃から変わらず、会員相互の親睦を図りながら創作活動を楽しんでいる「男女の区別なく、先輩が後から入った人の面倒をみるのが伝統で、和気あいあいとアットホームな雰囲気だ」と、活動の様子を伝えている。

各クラブとも当初は、老大修了生が次々と入会していたが、光明池にあった老大の廃校以後は新規会員の確保が課題となった。一般からの入会も積極的に受け入れるなど、各クラブそれぞれがPRに努めてきた。また、平均年齢の上昇にともなつて既存会員の減少にも直面するが、作品展を共催で行うなどの工夫をしながら、絵を通じた生きがい作りに励んでいる。「浅利」

偶数月の第4日曜日に

南図書館で 登校拒否克服の交流会

「登校拒否を克服する会 泉北ニュータウン交流会」が南図書館で偶数月の第4日曜日に開かれている。約22年前から開催されているが、毎回10人以上が参加。当事者を支える保護者の参加がほとんどだが、当事者も出席することも。当事者や、その人を育む保護者しあわせな合えな事など不安を出し合い、癒やしと相談の場となっている。「悩んでいるお父さんお母さん、1人で悩まないで」

と、大阪教育文化センターで約33年前にスタートした「登校拒否を克服する会」。泉北ニュータウンでも地域交流会を、と西井啓子さん(横塚台)が泉北で発足。西井さんの次男も小学校時代に学校に登校しづらくなつた経験を持つ。10月25日の例会では、元横塚台小・晴美台小教諭の乾泰信さんを講師に迎える。1時半(1時15分から受け付け)〜5時(出入り自由)。予約不要。参加費500円。(横山)



中に転び、左足を骨折した。

☆☆☆ 歩行中に転倒

7月17日夕方、のぞみ野1丁目目で、70代男性が、歩行中に転び、後頭部と両腕にケガをした。

☆☆☆ 飲酒後に転倒

7月22日朝、いぶき野5丁目目で、80代女性が、歩行中に、80代女性が、歩行中に、腰を打った。

走行中のバイクに車が追突



7月25日朝、豊田で、40代男性が、バイクで走行中に、後方から車に追突され、両膝にけがをした。

7月28日朝、三原台3丁目で、70代男性が、自転車走行中に車と接触し転倒。顔を打った。

☆☆☆☆ 自転車と車が接触

7月26日朝、万町で、70代男性が、自転車走行中に普通自動車と接触し、左

☆☆☆☆ 自動車同士が接触

7月22日朝、伏屋町4丁目目で、60代男性運転の普通自動車と20代男性の軽四自動車と接触事故。60代男性が、額と両足にケガ。

ホームページで 消防情報を発信

南消防署のホームページでは、新着情報として活動報告やお知らせ、災害時の避難場所など、南区の消防

に関する情報を発信している。「堺市消防局HP」あなただけの消防署「南消防署」またQRコードからは「南消防署新着情報」に直接アクセスできる。



もう一度コロナの本当の姿を考える

① 大脳生理学者の中野信子さんによると、世界の中で日本人だけが「不安細胞」を持っているそうです。私たちが勉強や仕事の準備を念入りにする姿勢や、練習に練習を重ねて本番に臨む姿勢。しかし、今回のようなネガティブな事案では、コロナに罹つて苦しむながら死んで行く自分を強く想像したり、自分が原因で家族や友人、職場の人たちを巻き込んでしまう強い恐怖心。すでに過剰反応によるコロナ鬱などという症状も聞かれます。

② しかしそれよりもっと罪深いのは日本人を不安と恐怖へ誘導して視聴率を上げようとするテレビ・新聞各社です。もともと公的メディアは放送法上中立を義務付けられていますが、ところがここ10数年のメディアの偏向報道がひどいのはなく、公正中立の顔して偏向報道することに問題があるのです。私は知りませんがテレビでは「コロナの女王」といわれる女性がいるみたいですね。最近渡辺アロへ入ったそうです。文化人枠と芸能人枠ではギャラが3倍違うそうです。無節操な話ですね。日本人は善良です。だからテレビや新聞は嘘をつかないものと思っています。しかし、今回のことでマスコミの偏向ぶりに気づいた方も多くいると思います。

③ 既に集団免疫を獲得か? 昨年の11月インフルエンザが大流行の兆しを見せました。しかし、不自然なほどにあっけなく収束しました。肩透かしを感じた医療者も多かったと聞きます。実はコロナとインフルエンザはお互いに相関係数があり、一方が流行すると一方が抑えられる関係にあります。すでに去年の11月の時点

鍼灸・カイロプラクティック(骨盤矯正) レーザー治療・中周波治療 交通事故治療・自費治療 予約制 初診は随時

美と健康のトータルサロン アンフォルム鍼灸整骨院 Pivo和泉中央 TEL0725-55-7777 http://www.informe1955.com 和泉市いぶき野5-1-2 pivo和泉中央2階 駐車場有り(2時間無料) 交通アクセス:泉北高速「和泉中央」下車3分 pivo和泉中央2階

船阪耳鼻咽喉科 FUNASAKA O.R.L. CLINIC 3密をさける工夫として 待合室のパーテーションや 診察予約システムを導入しました。 患者さんが長時間院内にとどまらなくて安心して受診して いただけるようになりました。 令和2年6月20日から スマホで「順番予約」 ができるようになりました。 https://airwait.jp/WCSP/storeDetail?storeId=KR00748700 診察受付時間 【午前】月曜～土曜、午前8時～12時 【午後】火曜と金曜、午後4時～7時 和泉市いぶき野4丁目5番 エコールいずみ北館1F 和泉中央駅北側 ☎(0725)57-7011

パティン工 募集中! 9月・10月お引き渡しに限り 通常2,600円が 2,100円 OFF!! 500円 OFF!! 「ほほえみ」をテーマに 菓子工房 ラ・ロッジ 堺市南区新橋尾台4-53-14 AM9:30~PM8:00 営業(火曜定休) ☎072-296-3352



ここは、ジョイパーク泉ヶ丘

8月27日号の解答編

1999年4月1日号に掲載された写真。この場所は大阪府がホテル用地として分譲した土地で、13階建ての、7階まで鉄骨を組んだところで工事が中断(96年)。その後商業施設併設マンションを建てることになったため、雨ざらしの鉄骨を撤去する工事が始まったことを伝える記事でした。ジョイパークは2000年11月15日にオープン。02～06年に開設された「ラーメン劇場」には連日行列ができていました。

9月2日までに43通の応募がありました。(正解者32名)。放置されていた鉄骨の様子やラーメン劇場の思い出、たくさん寄せられました。正解者の中から抽選で下記の3名に千円分のギフトカードを差し上げます。(敬称略)

泉阪良太(高倉台) 森川美奈子(茶山台) 伊藤久(豊田)

フを作りおいしくいただきました! 40数年前イギリスへ旅をしました。ローストビーフがまずかった苦い思い出がよみがえりました。(桃山台・K.Kさん)



なった。久しぶりに緑が見たいと思い、夫と滝畑へ行った。行ったと同時に雷と大雨。でも、若い頃よく行った滝畑、道が綺麗になったねと話しながら、と少し気晴らしになった。(三原台・T.Nさん)



った時、お父さんとは入りたくない。と断固拒否!理由が裸をお父さんに見られるのが恥ずかしいからだそう。娘の成長を喜ぶ反面、夫はまだ2～3年は入れると思っていたそうで、ショックを隠しきせん。(のぞみ野・A.Sさん)



ードライバーからの卒業!とちょこちょこ車には乗っているようですが、助手席に乗る私はまだまだドキドキしながら同乗です。(鴨谷台・N.Mさん)



★「Go To キャンペーン」で大阪市内のUSJのそばのホテルで1泊しました。楽しみはUSJではなく、久しぶりの朝食ビュッフェです。十分堪能しました。ホテルでは様々な感染防止策が行われていてそれに従って食事をしました。そういう制約がありながらも、それでも十分堪能しました。(室堂町・A.Oさん)

★新型コロナで自宅にいることが多く

★最近着物の端切れでマスクを作ること凝っています。正絹で風神雷神のマスクを作ってみるとなかなかかっこよくできました。ちょっとヤンキーっぽくなりました。(鴨谷台・S.Oさん)

★4歳になる娘は、夫の休日は、必ず一緒にお風呂に入ります。つい先日、いつものように夫が娘をお風呂に誘

★魔の2歳児と言われるだけあって、毎日もう悪戦苦闘、2分前に片付けた部屋が、一瞬で汚くされるのを見ると、もう掃除したくなくなりま...まだまだ長引きそうなイヤイヤ期をどうのりこえるか、母頑張ります。(三原台・N.Nさん)

★久々に娘の運転で出かけた。ペーパ

★仕事帰りの泉北ライナーで飲む缶ビールが格別おいしく感じる今日この頃です。(高倉台・R.Iさん)

★食器、鍋などの生活用品、身の回りの洋服、下駄箱などを片付ける毎日を過ごしています。決断がなかなかできず、出しては戻しの日々です。部屋もすっきりして楽しく暮らせるようにもうひと頑張り。ファイト!(久野喜台・Y.Yさん)

当園は、年齢にふさわしい経験を大切に考え保育を行います。「子どもの世界」「子どもの発想」を大切にしています。「専門講師による教育」と、「遊び」を通して主体性を伸ばす教育のバランスの良さが特徴です。

- ①五感を通しての直接体験 動物飼育(ポニーやうさぎ)、農園活動、自然活動を取り入れています。また外あそびでは泥んこ遊びや砂山作り、身体感覚をフルに使い遊びます。
- ②人との関わり 園内の異年齢児交流や、地域の方々との交流を通して人と関わる楽しさや大切さを学びます。
- ③健康な体づくり 年間を通して水泳・体操指導を行います。日頃の保育では外あそびを重視し、体の多様な動きを引き出す園庭づくりを行っています。

学校法人 共立学園 認定こども園 **新光明池幼稚園** 0725-55-2199 和泉市伏屋町3-5-22(光明池駅徒歩8分)

2021年度 予約制
9月19日(土)
入園説明会
AM 園のホールにて実施
オンライン説明会
も行います!
PM オンライン(ZOOM)にて実施
詳細は園のホームページをご覧ください。

和泉市、堺市、岸和田市の、0～5歳児の子どもたち300名が毎日元気に過ごしています。是非見学にお越しください。

令和3年度 **園児募集**
ひとり一人がとびっきりの笑顔!
「思いやりの心を育てる」「自分で考えて行動できる子に」を目標に楽しく遊びながらたくさんの経験を通して「生きる力」を育てています。

🌸**見学・説明会** 要予約
9/18(金) 10:30~11:30
見学は随時しています。日程のご相談ください。
※マスク着用のご協力お願い致します。

願書受付
10/1(木) 10:30~11:30

学校法人 福原学園 認定こども園 **上代幼稚園**
和泉市上代町138-3 TEL.0725-41-2153

令和3年度 **入園説明会**
本園の教育方針・保育内容・見学日・費用等についてお話をさせていただきます。
9/17(木) 11:20 (受付11:10~)
【持ち物】親子とも上靴(スリッパ) ※入園説明会参加の予約はいりません。

見学会 9/7(月)~9/18(金)
月・火・木・金の10時~11時
【持ち物】親子とも上靴(スリッパ) 見学会は電話予約の上お越し下さい

★願書配布... 令和2年 9月1日(火)~(9:30~15:00) ※土・日・祝は休園
★願書受付... 令和2年 10月1日(木)~(9:30~15:00) ※10/15(木)・10/26(月) ※土・日・祝は休園

堺市南区御池台2丁4-1 **泉北幼稚園** 072-298-7694
大阪芸術大学附属 大阪芸術大学附属幼稚園 検索

3歳からの本物まなび 『生きるちから』と『思いやりの心』を育てます。

本園の特色

- ★お茶のおけいこ・柔道・英語活動・音楽指導 体育指導・子どもクッキング
- ★食育(園内で野菜などの栽培をしています。)
- ★スイミング(履正スイミングスクール 金剛に委託しています。)
- ★iPad教室

親子教室 0~2歳コース▶9/10(木)・10/29(木)
2~3歳コース▶9/17(木)・10/6(火)
お気軽にお電話ください。

車は園庭に停められますが台数に限りがあります。なるべく徒歩・自転車をお願い致します。

なんでもご連絡を

こちら情報センター

市外局番
おましがえなく!

☎072-291-2525 FAX072-291-5473

E-mail : senboku@community2525.com

午前9時半～午後5時
土・日・月休み



みなさんの声

★8月28日＝緑道でスズメバチに遭遇するケースが増えてきました。刺されないための効果的な対策などを特集してほしいと思います。タイミング的にもよい時期ではないでしょうか——とメールで。

◎ご意見ありがとうございます。今後の編集の参考にさせていただきます。

★ここ最近のコミュニティにおいて、ひたすら近大病院大反対のコメントが記載されており、気分が悪くなった1人です。私は最近堺市南区に引っ越しをして参りました。おそらく若い世代に該当するかと思います。新しい故郷。魅力が増えてもっともって人の集まる魅力的な街となつてほしいと願っています。近大病院も移転大賛成です。医療が人を救い、人が人を呼ぶからです。昔の姿に誇りを持たれているのは素晴らしいですが、過去の栄光にとらわれ固執されるのはやめていただけませんか？ましてやご自身の意見が世論であるかのようにフリーペーパーに記載し、配りまくるなどありません。この街に住んでいるのは高齢の方だけではないのです。偏見目線での記載は今後一切やめて下さい。よろしくお祈りします——とホームページに。

◎私は「近大病院反対」とは、一度も言ったことはありません。「公園を潰さなくても移転できる」と言っているだけです。地元住民は、公園を潰

すのは法律違反だと裁判をしています。公園と近大が両立してほしいです。ちなみに、大規模な公園潰しは全国でも例がありません。(さらがい)

★8月22日＝早朝、週に2回のゴミ回収に当たっている「南大阪環境開発」の方々には礼儀正しくあいさつしてくれます。ゴミの収集も丁寧。早朝ウォーキングで垣間見ました。素晴らしい方々に感謝です——とファクスで。

★8月20日＝救急車の周りに野次馬の人だかりができるのをよく見かけます。あれは本当にやめてほしいです。特に個人宅に救急車が来ている時に見に行くのはやめてほしい。パジャマの時もあるし、しんどい時の姿を見られるのは本当に恥ずかしいのです。私自身も救急車に来ていただいた事がありその時すごくつらかったので。心配で来てくれている方もいるでしょうけども、どうか遠慮していただきたいです——と電話で女性から。

うがい薬

8月20日号の答えは「ウガイグスリ」でした。

★コロナウイルスに効く薬は、まだ暗中模索のようです。うがい薬で効くのならうれしいですが本当でしょうか？(赤坂台・ISさん)

★知事の発言でバタバタしましたが、結局基本に戻って、地味に在宅、うがい、手洗いをコツコツやります。(新檜尾台・M.Hさん)

極楽橋

8月27日号の答えは「ゴクラクバシ」

でした。(泉北版のみ)

★南海高野線の終着駅「極楽橋」で下車、ケーブルカーに乗り換えて高野山駅に行く。極楽橋は浄土への懸け橋だ。(高倉台・K.Iさん)

★真夏でも極楽橋あたりからぐっと涼しくなり、ケーブルカーを降りるとそこは別天地。冷蔵庫の中にいるようです。奥の院には有名人のお墓、供養塔がぎっしり。毎年恒例でしたが、この夏はコロナにより泣く泣く諦めました。来年に期待します。(桃山台・H.Mさん)

（小金台・J.Iさん）



ここはどこでしょう

8月27日号の答えは「ジョイパーク泉ヶ丘」でした。

★写っている鉄骨の建物が、ホテルを建てようとしたものと父から聞いてびっくり！ラーメン劇場…懐かしい。(いぶき野・M.Hさん)

★この鉄骨を小学生の頃よく見ていました。そしてジョイパークができた高校生の時、友人とラーメン屋全店制覇！と張り切って通い詰めていました。(いぶき野・M.Sさん)

街かどニュースより

弊社ホームページ「街かどニュース」のコーナーからご紹介いたします。皆様からの投稿をお待ちしております！

★懐かしい電車の写真です。薄緑の2

枚扉の車両、現在は静岡県の大井川鉄道で現役のようですが、昭和時代は南海高野線の難波～極楽橋を急行として快走していた車両だと思えます。当時は遅くなると泉北線直通の電車が少なく、2枚扉なので年末などはおしくらまんじゅうで堺東で降りられずよく北野田まで行ったものでした。(いぶき野・A.Tさん)



※画像は同僚の竹城台・N.Oさん撮影

★ここは、休日にしか運行されない、鉢ヶ峯（堺市公園墓地）行き直通の南海バス【229系統】の駐車場のひとつで、隣の「いぶき」バス停などと違って、背面の山の影に入ることなく日当たりが強く、しかも屋根もない雨ざらしのバス停でしたが、この夏に、大きな“傘”となるリーフが設けられました。1日の便数も限られて、時によって待ち時間の長いバス停にとっては、大助かりとなります。ありがとう、南海バスさん。(庭代台っ子さん)



日々のあれこれ

★今年は地域のお祭りが中止になってしまったので、お家での夏祭りを計画中です。(晴美台・K.Oさん)

★75歳の誕生日を迎え自分のお祝いに無水鍋を買いました。ローストビー

ともだちいっぱい
げんきいっぱい
ゆめいっぱい

保育室からは、
明るい笑い声と
元気なお歌が聞こえます。

はらやまだいようちえん

令和3年度
入園児 10月1日(木)より
入園願書受付
9時30分～11時30分

9月の活動
経験豊富な講師の下、
英語指導・体育指導
絵画指導・音楽指導・スイミング...
指導を受けています。他に、防災訓練・不審者侵入訓練
さつまいもほり.....など

ふじ学園 原山台幼稚園
堺市南区原山台4-4-1 ☎072-299-5110

たけしるSUN SUNキッズ

1～3歳児のための

2歳児 なかよしコース
みんな一緒にうれしいね。
先生たちの愛情につつまれて。
★子どもだけの活動です★
子どもの思いや行動をゆったりと受け止め、豊富なカリキュラムを元に、楽しい遊びを通して自然な形で自立の一步を援助し、心と身体の成長をめざします。

1～3歳児 親子サークル
ひまわりコース
園の先生と、年間を通じて仲間作りを行います。
すまいるコース
安全で安心できる園の施設を利用して楽しく親子で遊びましょう。

園庭開放
英語の先生と遊ぼう!
9/17(木)
10:40～
お電話でお申し込みください

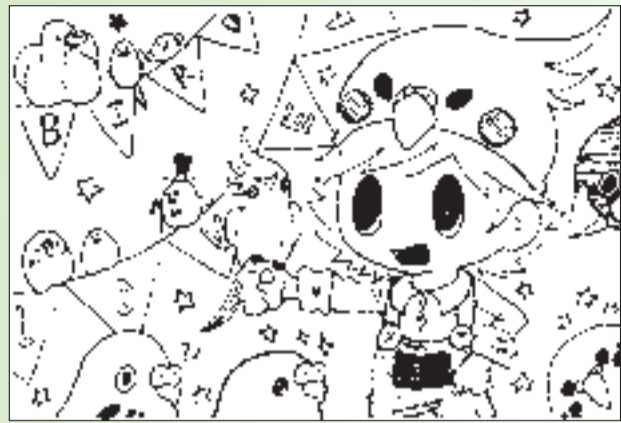
よいこ つよい子 げんきな子 ともだちいっぱい.....

学校法人 慈光学園 認定こども園 たけしるようちえん

詳細はお電話にてお問合せ下さい。
堺市南区竹城台3丁2番2号
TEL (072) 291-1111



イラスト
大野台・カゼイヌさん



左の2つの絵に違うところが4か所あります。まちがいのあるコーナーを記号で答えて下さい。

まちがいさがし

●住所・氏名・電話番号・年齢を記入の上、ハガキまたはFAX、メールで。
9月15日(火)必着。抽選で3人にJCBギフト券(千円)を進呈。2週目に前月分をまとめて発送します。●あて先=〒590-0105 堺市南区竹城台3丁22番2号、コミュニティ・まちがいさがし係(FAX 072-291-5473 メールhome@community2525.com) ●答と当選者発表は9月24日号。

●応募ハガキの余白に必ず投稿を! 身の回りの出来ごと、ホームページと紙面に掲載します。
●まちがいさがし用のイラストも歓迎。ハガキに黒いペンで横書きに描いて下さい。1枚でOK(ペンネーム可)。採用分にはクオカード進呈。



応募はこちらから

(Lサイズ、未使用)をまとめて1100円で▷ナショナルのオープン電子レンジ(NE-NS88、2005年1月購入)を1500円で、取りに来られる方に譲ります。

(原山台・中尾070-2302-3615、nakaona@ezweb.ne.jp)

金剛地区

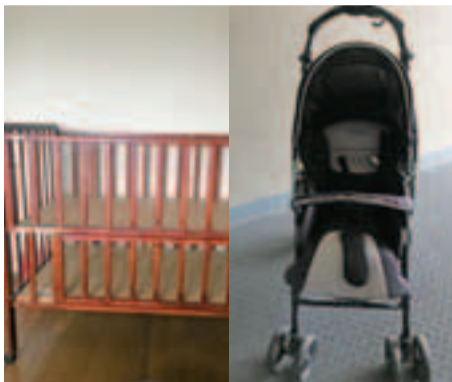
◆ローランドの電子ピアノ(HP335、18年程前に20万円以上で購入、1~2年使用、木目、ペダル・椅子に汚れ・破れがない美品、年数に伴う小傷はあり、動作確認・すべての鍵盤の音確認済み、説明書あり)を3万4000円で取りに来られる方に譲ります。

(藤沢台・武田090-9877-3701)

◆ベビーベッド(3年ほど前に購入、ほとんど使用していない、簡単に組み立て可)を3000円で取りに来られる方に譲ります。現在は解体しており軽自動車に乗ると思います。自宅保管であることをご理解いただける方に。必要でしたら中古のベビーカーもお付けします。

(向陽台・小林080-5778-1644、連絡は

午後5時以降に)



◆アルインコ製プログラム電動ウォーカーを5000円で取りに来られる方に譲ります。

(寺池台・津嶋0721-29-5320、080-5714-8374)

狭山地区

◆ベビー用木製ハイチェア(お座りができる生後7か月~、ダークブラウン、座面が下げられるためキッズまで座れます、小さい傷あり、ほとんど使っていない美品)を4000円で取りに来られる方に譲ります。

(半田・田中090-7556-0665、pafwww10.49@gmail.com、連絡は午前9時

~午後9時に)



◆珪藻土バスマットM(横40×縦30×厚さ1cm)を800円で▷珪藻土バスマット(横60×縦390×厚さ0.9cm)を1000円で▷アディダスのサッカーボール(4号球、新品)を1000円で▷電気ポット(1L、新品)を1000円で、取りに来られる方に譲ります。

(池尻北・前田090-5975-2116、非通知不可)

譲ってください

泉ヶ丘地区

◆婦人服・バッグ・DVD・CD・レコードを無料で譲ってください。取りに伺

います。

(槇塚台・就労継続支援B型作業所オーセント内 山川072-284-5777)

金剛地区

◆ロックミシン(取説があるもの)を5000円以内で譲ってください。取りに伺います。

(寺池台・津嶋0721-29-5320、080-5714-8374)

◆ヤマハの電子ピアノ「クラビノーバ」を無料か格安で譲ってください。取りに伺います。

(寺池台・脇090-9546-1669)

金剛狭山周辺地区

◆風呂水ポンプを無料で譲ってください。取りに伺います。

(楠町・市森cbamh23s-k6a@ezweb.ne.jp)



社会医療法人
啓仁会

堺咲花病院

午前診 診療時間 9:00~(受付時間 8:00~12:00)

診療科	月	火	水	木	金	土
内科・外科系	●	●	●	●	●	●
整形外科	●	●	●	●	●	●
疼痛緩和内科	●	●	●	●	●	●
小児科	●	●	●	●	●	●
耳鼻咽喉科	●	●	—	●	●	—
眼科	—	●	●	—	—	●

【診療科目】

内科・外科系(総合内科・膠原病内科・血液内科・糖尿病内科・神経内科・腎臓内科・心身診療科・脳神経内科)
整形外科・疼痛緩和内科・小児科・耳鼻咽喉科・眼科

堺市の各種検診を行っています

特定健診・大腸がん検診
前立腺がん検診・肺がんX線検診
胃がん内視鏡検診・胃がんリスク検診

時間外診療センター

午後の部 診療時間 14:00~(受付時間 13:00~16:30)

診療科	月	火	水	木	金
内科・外科系	●	●	●	●	●
整形外科	●	—	●	●	—
小児科	●	●	●	●	●
眼科	—	●	—	—	—

~今月のトピックス~

●眼科

硝子体注射をはじめました。

●耳鼻咽喉科

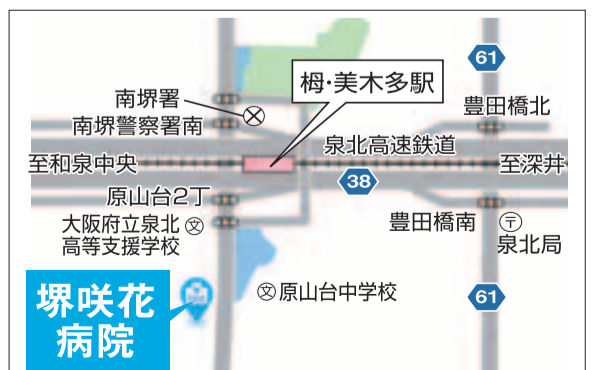
スギ花粉症・ダニアレルギー性鼻炎に対する舌下免疫療法をはじめました。

時間外診療センター

夜間の部 診療時間 18:00~(受付時間 17:00~20:00)

診療科	月	火	水	木	金
内科・外科系	●	●	●	●	●
整形外科	●	●	●	●	●
小児科	●	●	●	●	●

※上記時間外についてはご相談ください。



Phone. 072-295-8833
〒590-0132 堺市南区原山台2丁7番1号

ホームページ <http://www.sakibana.or.jp/sakai-hospital/>

クロスワード・パズル

二重マスの文字を並べ替えて
1つの言葉(答)にしてネ。

↓タテのカギ ①豆を覆う外側の部分②恋愛__、金__③全体の中の一部分を合計すること④国や自治体が国民や住民から徴収する金⑤物事が何回おこったかの数⑥液体から不純物を取り除くための紙⑦実社会で生活すること。__上手⑧服や小物を何人かで同じものにする⑨「ラ・フランス」という品種が有名な果実⑩ゼロより小さい数。負の数。⑪当落や順番を決める方法。宝__、あみだ__

→ヨコのカギ ⑫昔から塗料や接着剤として使われてきた樹液⑬湯を沸かすための器⑭刃や矢から身を守る防具⑮ある用途のための紙⑯よそからもらったものをさらに別の人に分けること⑰積み重なったもの⑱渦を巻いて暴風雨が起る現象⑲イガイガのとげで覆われた秋の味覚⑳13時とも言う㊱頭にかぶるもの

ヒント:驚異の18歳!!

【応募方法】●住所・氏名・電話番号・年齢を記入し、ハガキ、ファクスまたはメールで。9月15日(火)必着。抽選で3人にJCBギフト券(千円)を進呈●〒590-0105南区竹城台3丁目2番2号、コミュニティ・クロスワード係(FAX072-291-5473、メールhome@community2525.com)●答は当選者発表は9月24日号●応募ハガキの余白に必ず投稿を1身の回りの出来ごと、イラストなど。ホームページや紙面に掲載します。★出題歓迎。採用分にはクオカード進呈。当選者・採用者には毎月2週目に前月分をまとめて発送します。

掲載無料のリサイクル

火~金 午前9時半~午後5時 受付

☎072-291-2525 FAX072-291-5473

E-mail: recycle@community2525.com

ホームページは随時更新!

このリサイクル欄は、下記の物をお断りしております。

1件5万円を超える品物、車、バイク、チケットなどの金券類、食料品(ペット用含む)、医薬品、化粧品、パソコン用ソフト(OS含む)、ゲームソフト、ご自身で録音・録画・編集されたもの、コピー商品、営利目的での使用。

また、以下の物は諸経費を含めて無料のものに限らせていただきます。

動植物、手作りのもの、おまけ、懸賞のグッズ

なおコミュニティは仲介をしておらず、トラブルにつきましても責任を負いません。

当コーナーは、掲載の依頼をされる方の身元の確認のために、名前と住所も伺っていますので、ご理解ください。

リサイクルのお申し込みはこちら

譲ります

泉ヶ丘地区

- ◆ライフリーのリハビリパンツ(Lサイズ、22枚入り)と大人用おしりふき2袋(72枚入り)とシャンプーシート(30枚入り)と体拭きシート(60枚入り)をまとめて2000円で取りに来られる方に譲ります。すべて新品です。(茶山台・田中tsu2-yossey.625@ezweb.ne.jp)
- ◆パナソニック製ローポールライト(NNY22401)のポールセット(新品・未使用、2セットあります)を2万円です取りに来られる方に譲ります。(三原台・岡本aottyu@gmail.com)

新型コロナウイルス対策万全!!

ずっと薬とシップだけで我慢していませんか?

✓何度でもぎっくり腰になっている
✓病院では痛み止めの薬とシップだけで変わらない
✓お尻から足にかけてシビレて痛い

腰痛専門整体院で
短期改善 **2回で2,980円** 税込

健幸整体院

9時~13時 15時~19時
水・土の午後、日・祝休み

☎072-298-6656 堺市 健幸整体院
堺市南区高倉台2-27-7 ソファレA101

◆キャスター付き引き出し(幅40×奥

8月の特ダネ賞

「陶器山で猛毒キノコの
カエンタケ発見!!」

特ダネで 投稿者: Taniさん

1,000円贈呈!

ホームページの「街かどニュース」に投稿を!!

泉北コミュニティ 検索 FAX・メール・ハガキも可



行45×高さ60cm、5年前に買い換えられた学習机に付属していました、ほぼ未使用、引き出しの上部に浮きがありますが使用には差し支えありません、しっかりした作り)を無料で取りに来られる方に譲ります。(槇塚台・齊藤090-8795-7361、連絡は午前9時~午後8時に)

◆ピアノ(ワインレッド、木目、3本ペダル、音も全部奇麗に出ます)を無料で取りに来られる方に譲ります。搬出日時相談。(槇塚台・奥林forever@mama.zaq.jp)

◆ヤマハのエレクトーン(EL-500、取

説あり)を団地の2階まで取りに来られる方に譲ります。練習用にいかがでしょうか。(桃山台・野072-299-2264、連絡は午後5時~7時に)

◆エプソンのプリンターインク「32」(ライトシアンとマゼンタ各2個)を無料で取りに来られる方に譲ります。(御池台・松村072-299-0900、連絡は午前9時~午後5時に)

◆山善のホットカーペット本体(1.6畳、2年使用、取説あり)を2000円で▷蛍光灯型ミニシーリングライト(30型蛍光灯、予備1本付き)を700円で▷メンズネルシャツ(XLサイズ、茶色系)とメンズ半袖パジャマ上着

梅地区

泉北高速鉄道「泉ヶ丘」駅前 皮膚科・皮膚外科・美容皮膚科

医療法人 医真会

泉ヶ丘皮膚科クリニック

日帰り手術しております。

日本皮膚科学会認定皮膚科専門医
日本内科学会認定医
岸田 大

診療時間表	月	火	水	木	金	土	日
午前診 9:00~12:00	○	○	○	○	○	△	△
午後診 14:00~17:00	○	○	○	○	○	△	△
夜診 17:15~19:00	○	○	○	○	○	○	○

【休診日】水、第2・4土、日、祝 ※第1週の土曜日は、女性医師の診察です。
—土曜日の診療が変わりました。—

当院は予約優先で診療を行っています。
電話・インターネットからご予約下さい。
TEL.072-288-4711
URL http://izumigaokahifuka.com/
24時間対応の電話予約(2日前の7:00~)
TEL.050-5433-9390

スタッフ募集(看護師・事務員) 詳細はHPIにて。

医療法人 太平産婦人科

診療時間	月	火	水	木	金	土
9:00~12:00	○	○	○	○	○	○
13:00~16:00	○	○	○	○	○	○
17:30~20:00	○	○	○	○	○	○

ソフロロジー分娩 母乳育児
母乳外来ルーム常設(母乳マッサージ、育児相談を行っています)

【理事長】大平源吾
【院長】大平裕己
【女医】中川美紀

「こんにちは赤ちゃん」や「ママの声」などホームページ随時更新中!!

●診療受付:診療時間の30分前 ●女医診察
●休診日:日・祝・水曜午前 ●13時~16時完全予約制 ☎072-299-1103

◆◆アクロスモール泉北より西へ500m◆◆

まきクリニック

♥診療科目/内科・循環器科 ※生活習慣病の管理・在宅診療のご相談お受け致します。

診療時間	月	火	水	木	金	土	日祝
午前 9:00~12:00	○	○	○	○	○	○	○
午後 5:30~7:30	○	○	○	○	○	○	○

15分前より受付

堺市南区原山台4-15-2 ☎072-296-7707 往診随時

医療法人 医真会 あかざわ小児科

診療時間	月	火	水	木	金	土
9:00~12:00	○	○	○	○	○	○
17:00~19:00	○	休	○	○	○	休

御池台医療センター ☎297-7771 http://akazawa-kids.com

乳幼児健診:水13:00から、または金15:30からあるいは診察時間内(いずれも要予約)
予防接種:水13:30から、あるいは診察時間内(いずれも要予約)

院長 赤澤 英樹(日本小児科学会認定 小児科専門医第21246号)

光明台～和泉中央地区 医院所在図

■:皮フ科 ■:眼科 ■:耳鼻咽喉科 ■:外科
■:歯科 ■:産婦人科 ■:内科・小児科など

(2020年9月現在)



のぞみ野

- A 三木歯科** ☎ 0725-57-1184
9:30~12:30 14:30~19:00 土午後、水日祝休み(ただし祝日のある週の水曜は診療)
- B 堰口歯科医院** ☎ 0725-55-3377
9:00~12:30 14:30~18:00 日祝と第1・3・5木、第2・4土休み(ただし祝日のある週の木土午前は診療)
- C 咲花病院** (内・外・産婦人科・小児・整形外科・形成外・耳鼻咽喉科・眼・消化器・脳神経外・皮膚科・人工透析・人間ドック) ☎ 0725-55-1919
午前診9:00~12:00 午後診14:00~16:30
夜間診療センター18:00~20:00 ※診療時間は科目により異なる 土午後、日祝休み
- D すぎはら歯科** ☎ 0725-55-2241 9:00~12:00 14:30~19:30 (土曜14:30~17:00) 木日祝休み
- E こえだ歯科**(歯・小児矯正歯科) ☎ 0725-55-8241
9:30~13:00(土曜は14:00まで)15:00~19:00 水日祝休み
- F 医療法人雄仁会 やよいクリニック**(内・糖尿病内・生活習慣病内科) ☎ 0725-57-8222
9:00~12:00(月~土)17:00~19:00(月火木) 水金土午後、日祝休み
- G 泌尿器科 むかいクリニック** ☎ 0725-50-5055
9:00~12:00(月火木金土) 10:00~13:00(水) 17:00~20:00(月火木金) 水土午後、日祝休み

光明台

- A 医療法人IDC石田歯科医院** ☎ 0725-56-5137
9:00~12:30 14:30~19:00 土午後、木日祝休み
- B 土山医院**(胃腸・外科) ☎ 0725-56-7720
8:30~12:00、日祝休み
- C 梶浦医院**(内・小児科) ☎ 0725-56-3905
9:00~12:30 16:00~19:00 土午後、木日祝休み

はつが野

- A おかもと歯科診療所** ☎ 0725-54-0418
9:00~13:00 14:30~19:00(土曜は18:00まで)
水日祝休み(祝日がある週の水曜は診療あり)
- B いしわたクリニック**(小児・アレルギー科)
☎ 0725-54-0099
受付8:30~12:00 15:30~19:00 木曜は予防接種や健診のみ 木土午後、日祝休み
- C ひかり歯科医院**(一般歯・小児歯・口腔外科)
☎ 0725-92-8814 9:30~13:00 14:30~20:00
(土曜午後は18:00まで) 日曜も診療(9:30~14:00
15:00~17:00) 火祝休み
- D うえひら内科クリニック**(内・呼吸器内科・在宅訪問診療) ☎ 0725-53-5885
9:00~12:00 17:00~19:30 木土午後、日祝休み
- E すぎやま歯科**(歯・小児歯科) ☎ 0725-51-3222
9:30~13:00 14:30~18:30(土曜13:00まで)
木日祝休み
- F ささきクリニック**(内・循環器内科)
☎ 0725-53-4970 9:00~12:30(土曜は13:00まで)
16:00~19:00 土曜午後、火日祝休み
- G (医)さかぐち歯科医院**(一般歯・小児歯・矯正歯・口腔外・審美歯・予防歯科・歯周病・インプラント)
☎ 0725-53-3672 9:00~12:00 14:30~20:00
(土曜午後は13:30~18:00) 水午後、日祝休み
- H パンダ歯科**(歯・小児歯・矯正歯・口腔外科)
☎ 0725-53-4181 9:30~13:00 14:30~20:00
(土曜は18:00まで) 日祝休み

周辺地区

- A (医)hi-mex耳鼻咽喉科サージッククリニック老木医院** ☎ 0725-47-3113
9:00~12:30 16:00~19:00 月水金(午前・午後診療)火木土(午前のみ診療)火木(午後は手術) 第5土曜と日祝休み
- B 和泉中央病院**(心療内、精神科) ☎ 0725-54-1380
外来診療は予約制 初診の人は9:00~17:00に電話を
土曜午後と日祝休み
- C 和泉丘病院**(精神・神経・内科) ☎ 0725-54-0468
9:00~12:00 13:00~17:00 日祝、年末年始休み
- D 和泉市立総合医療センター**(救急・総合内・循環器内・呼吸器内・消化器内・肝胆膵内・内分泌 糖尿病内・リウマチ 膠原病内・脳神経内・血液内・腫瘍内・緩和ケア・腎 透析内・精神・小児・外・消化器外・呼吸器外・乳腺外・心臓血管外・整形外・婦人・泌尿器・皮膚・眼・耳鼻咽喉科・形成外・脳神経外・歯科口腔外・放射線・リハビリ・麻酔・病理科) ☎ 0725-41-1331 受付時間:8:00~11:30 詳細はホームページで確認 日祝休み
- E (医)おおうえこどもクリニック**(小児科) ☎ 0725-50-5535
9:00~12:00(月~土) 15:00~17:00(水曜 予防接種) 16:30~19:00
(月火木金) 健診は金の11:00~12:00 水土午後、日祝休み
- F もりわき小児科**(小児科) ☎ 0725-92-7771
9:00~12:00(月~土) 14:00~15:30(水土のみ、予防接種・健診)
16:00~19:00(月火水金) 木土午後、日祝休み
- G (医)hi-mex みらい耳鼻咽喉科** ☎ 0725-40-4133
9:30~12:30(土は13:30まで) 16:00~19:00 水土午後と日祝休み
- H なかお眼科** ☎ 0725-90-6281
9:00~12:00 15:30~18:30 木土午後、日祝休み

梶浦医院

診療時間	月	火	水	木	金	土	日
午前 9:00~12:30	●	●	●	/	●	★	/
午後 16:00~19:00	●	●	●	/	●	★	/

平日受付時間/午前診:12時まで、午後診:19時まで 土曜受付時間/12時00分まで
★…土曜は12:00まで 休診日/土曜日午後、木曜、日曜、祝日

和泉市光明台3-4-3 TEL.0725-56-3905

いぶきの病院

診療科目	曜日
一般内科	月~土
整形外科	月~土
泌尿器科	月~金
眼科	月~金
耳鼻咽喉科	土
泌尿器科	月・金

専門外来	曜日
糖尿病	水・金
血液内科	水
消化器内視鏡	火
ペースメーカー	木
泌尿器科	金

午前診(診療9:00~12:00、受付8:30~11:30)
※専門外来、泌尿器科は、予約制。

随時入院のご相談を承っております。

☎:0725-50-1181

〒594-0041 大阪府和泉市いぶき野4-5-1
http://www.moritaki.jp/

坂口歯科

診療時間	月	火	水	木	金	土	日・祝
AM9:00~PM12:30	●	●	●	×	●	●	×
PM2:30~PM7:30	●	●	●	×	●	▲	×

予約制・初診随時 ▲PM2:30~PM6:00

和泉市いぶき野4-5 エコールいすみ北館3F TEL.0725-55-4330

いぶき野

- A 上田歯科** ☎ 0725-53-1275
9:00~13:00 14:30~19:00 土曜午後、日祝休み
- E いぶきのデンタルクリニック**(歯・小児歯・口腔外・矯正歯科)
☎ 0725-57-8241
9:30~13:00 14:30~19:00(いずれも受付は終了の30分前まで)
土曜も診療 水午後、日祝休み
- C みやび眼科** ☎ 0725-57-0057
9:00~12:00 16:00~18:00 土は9:00~11:00 木土午後、日祝休み
- D 医療法人 清健会 和泉中央 ニコニコ歯科** (歯・小児歯・矯正歯・口腔外科) ☎ 0725-58-2525
月~金は9:00~12:30 14:00~22:00 (水・木は14:00~18:00)
土は9:00~12:30 14:00~17:00)新患・急患随時受付 日・祝休み
- E はい眼科** ☎ 0725-56-8177
9:30~12:30 15:00~18:00
火午後は予約のみ、木は手術のみ 水土午後、日祝休み
- F いぶきの病院**(内、循環器内、消化器内、神経内、糖尿外来、リハビリテーション、**眼、整形外、放射線、耳鼻咽喉、泌尿器科**)
☎ 0725-50-1181 9:00~12:00 日・祝休み
診療時間は科目によって異なるので問い合わせを。
- G Jin Meiデンタルクリニック**(歯・歯科口腔外・矯正歯科・インプラント・オーラルエステ) ☎ 0725-92-5758
月~日 9:30~18:30(14:00~15:00休み) 祝日のみ休み

いぶき野

- ★**エコーいづみ北館**
- ◎ **坂口歯科** ☎ 0725-55-4330
9:00~12:30 14:30~19:30(土曜は18:00まで)木曜と日祝休み
- ◎ **永田内科クリニック**(内・循環器科) ☎ 0725-55-4556
9:00~12:00 16:00~19:00 土曜午後、木日祝休み
- ◎ **船阪耳鼻咽喉科** ☎ 0725-57-7011
月~土8:00~12:00 火・金16:00~19:00 月・水・木・土午後、日祝休み
- ◎ **いづみ中央メンタルクリニック**(心療内・精神科) ☎ 0725-50-0505
9:00~12:00(土曜は13:00まで) 13:00~16:00(水曜は17:30~19:30もあり) 土午後、金日祝休み
- ◎ **いしな皮膚科** ☎ 0725-58-6520
受付 8:50~11:30(土曜は11:00まで) 15:50~18:00 初診の方は終了30分前までに受付 木・土午後、水・日祝休み

いぶき野

- ★**Pivo和泉中央クリニックゾーン**
- ◎ **たかやま歯科医院**(歯・小児歯・矯正歯・口腔外科)
☎ 0725-58-3737 平日10:00~13:00、15:00~20:00 土日は9:00~13:00、15:00~18:00 年末年始、夏季、GW休み
- ◎ **(医)山田会 やまだ内科クリニック**(内・呼吸器内科)
☎ 0725-55-5780 受付8:55~12:00 16:55~20:00
水土午後、日祝休み
- ◎ **ふみのレディースクリニック**(産婦人科)
☎ 0725-56-7031 9:30~12:00 15:00~18:00 土午後、水日祝休み
- ◎ **石田こどもクリニック**(小児・小児神経内科) ☎ 0725-50-2415
9:00~12:00 16:00~19:00(火曜午後は予約診療のみ)
予防接種 月・木・金13:45~15:45 水土午後、日祝休み
- ◎ **あさぐも整形外科クリニック**(整形外・リハビリ科・膝疾患・スポーツクリニック) ☎ 0725-58-7742
9:00~12:00 16:00~19:00 金土午後、日祝休み
- ◎ **弓立皮膚科クリニック**(皮膚・皮膚外・美容皮膚科)
☎ 0725-57-5113
10:00~12:00 ※各種健康保険の取扱いなし 自由診療のみ
水・祝休み

あゆみ野

- A 老木レディースクリニック2**
(産婦人科・小児科)
☎ 0725-51-0111 産婦人科 9:30~12:00 17:00~19:00
小児科 9:30~12:00 17:00~19:00
市民健診(マンモグラフィ検診)月・火・木13:30~(予約制)(子宮癌検診)上記および診療時間内随時受付
産婦人科、小児科は土午後、水日祝休み
- E すずき眼科クリニック**
(ららぽーと和泉内)
☎ 0725-90-4308
11:00~13:00 14:00~19:00
土・日・祝も診療 月曜休み

泉北コミュニティ 情報センター 291-2525

医療法人 山田会 **内科・呼吸器内科**
やまだ内科クリニック

診療時間	月	火	水	木	金	土	日・祝
午前9:00~12:00	●	●	●	●	●	●	／
午後5:00~ 8:00	●	●	／	●	●	／	／

※午後1時~5時は、往診・訪問診療
休診：水曜午後・土曜午後・日曜・祝日
☎0725-55-5780 yamada-clinic.p-kit.com

和泉中央駅前
pivo 和泉中央
クリニックゾーン
1・2階 共通P有り

医療法人 朝雲会
あさぐも整形外科クリニック
診療科目 整形外科・リハビリテーション科・膝疾患・スポーツクリニック
日本整形外科学会専門医 院長 朝雲 浩人

診療時間	月	火	水	木	金	土
AM9:00~12:00	○	○	○	○	○	○
PM4:00~ 7:00	○	○	○	○	／	／

休診日/金曜午後・土曜午後・日曜・祝日
訪問リハビリ出来ます。 ☎ 0725-58-7742

Yudate Medical Skin Clinic
弓立皮膚科クリニック
皮膚科・皮膚外科・美容皮膚科

診療時間	月	火	水	木	金	土	日
午前10:00~12:00	○	○	○	○	○	○	○
午後	○	○	○	○	○	○	○

休診日/水曜日・祝日
☎ 0725-57-5113
http://yudatehifuka.com/

ふみのレディースクリニック
院長 文野 多江子
女医による女性のためのレディースクリニックです。

診療時間	月	火	水	木	金	土	日・祝
午前9:30~12:00	●	●	-	●	●	●	-
午後3:00~ 6:00	●	●	-	●	●	-	-

診療内容 婦人科一般・不妊検査・治療・更年期・ワクチン接種/その他各種相談
☎ 0725-56-7031 http://www.fumino-lc.com

医療法人 裕凜会
たかやま歯科医院
歯科・矯正・小児歯科・審美・ホワイトニング・インプラント

診療時間	月~金	10:00~13:00	15:00~20:00
土・日・祝	9:00~13:00	15:00~18:00	

※日・祝の診療あり TEL.0725-58-3737



泉北や和泉タウン周辺の 社寺・旧跡 めぐり

—33—

かつて一帯は桃の名産地

堺市公式ホームページに掲載されている泉北ニュータウンの地名由来一覧で、桃山台はかつて桃の栽培地だったことに由来しているのが分かる。大阪府でも最盛期は岡山県に匹敵する2000トンの出荷量があった。しかし昭和のニュータウン開発に伴い、桃の栽培地は激減した。千里に続いて泉北でも、桃が消え「桃山台」という地名だけが残された。

現在の大阪府での主な産地は岸和田市と河内長野市。のは江戸時代。1756年(宝暦6年)に羽曳野で栽培されていた記録が残っている。華やかで美しい花も愛された。環状線桃谷駅周辺には広大な桃林があり、1850年頃の書物「浪速の賑ひ」に桃の花見スポットと記されている。明治28年に環状線が敷設されると市街化が進み、桃は姿を消した。千里・泉北ニュータウン開発時と同じ構図だ。

ギネス記録で知名度を増した岸和田・包近は明治時代から。河内長野市は小山田が有名で、約130年の歴史がある。どちらも都市部に近い地の利をいかし、樹で完熟させた高い糖度の桃を生産する。桃山台に大きな桃栽培地が残っていたら、泉北でも採れたての甘くて香り高い桃をもっと気軽に食べるのが出来たのだから。なんだか惜しい。

西遊記の孫悟空は桃を好んで食べる。桃は中国で長寿の象徴で、出世を象徴する動物・サルが桃を手を持つ様子は吉祥図案として日本でも人気だ。8月3日、桃山台にサルが現れて地元でちよつとした騒ぎになった。このおサルさん、桃林が無くなったことを知らなかったのかも知れない。「杉本」



桃山台

小学校給食調理スタッフ

①正社員、契約社員 ②栄養士パート

小学校での給食調理のお仕事です。勤務開始日相談可。子供さんと同じ土・日・祝日休み

勤務地/三原台小学校(社員) ☆随時
庭代台小学校(パート) ☆10/21~

資格/①栄養士又は調理師
②栄養士(未経験者可・有資格者別途手当有)

時間/①正社員 7:30~16:30
契約社員 8:00~16:00
②8:30~15:00、9:00~15:00

給与/①正社員 180,000~235,000円
契約社員 8,000~10,000円
②パート 970~1,100円

休日/土・日・祝日 夏期冬期休み
待遇/交通費支給(実費)、制服貸与、社保完備(社員のみ)

朝日給食(株)

堺市中区深阪2-9-11
TEL 072-235-6000

事務員

パート

経験者優遇、未経験者でも可

仕事/一般事務、経理、パソコン入力等
時間/9:00~17:00の間で5~6時間程度
※月~金に4~5日程度

時給/1,000円~

待遇/車通勤可、社保等応談

応募/まずはお気軽にご連絡ください。

総合土木建設業

山本開発株式会社

堺市南区榎尾275番地4号
TEL 072-299-2026

理容室レセプション

パート

内容/受付、レジ、PC入力による売上報告業務
勤務地/HAIR'S ZENON
光明池サンピア店(光明池サンピア本館1階)

時給/1,000円

時間/①9:00~17:00 ②12:00~20:00
いずれかで週2回以上

※勤務日数・勤務時間は応相談

交通費/実費支給(10,000円/月まで)

選考方法/書類・面接

応募/電話連絡の上、下記まで履歴書(写真貼り付け)をお送りください。

(株)ZENON

〒545-0051 大阪市阿倍野区旭町2-1-2 あべのポンテ2F
TEL 06-6634-7350(担当:高橋)

受付・検査助手

パート

勤務日数・時間は相談可

資格/未経験可、実務経験ある方歓迎
時間/午前診 9:00~12:00(月~土)
午後診 15:30~18:30(月、火、水、金)
時給/970円(試用期間あり)

休日/木曜午後、土曜午後、日曜日、祝日、年末年始、お盆

待遇/各種保険、交通費支給、制服貸与昇給あり

応募/お電話の上、履歴書(写真貼付)をご送付下さい。委細面談にて

なかお眼科

〒594-0031 和泉市伏屋町2丁目13-14
TEL 0725-90-6281

各配布地域への コミュニティの配布

長期アルバイト

請負制。年齢・経験不問

- 泉北、金剛さやまの各地区を配布をして頂きます。
- 出勤は週1回(木曜、金曜に仕事のできる方)

報酬/1週あたり2万円(経費込み)

試用期間(1か月)は週15,000円

※マイカーまたはバイクで移動出来る方
まず、お電話ください。

コミュニティ配布とチラシ折込み

コムネット

〒590-0105 堺市南区竹城台3-22-2
TEL 072-296-6969

チラシ折込みの営業

長期アルバイト

営業未経験OK。(要普免)

仕事内容/営業補助・チラシの運搬や配布、仕分け作業など。

勤務/週4日。車通勤可
9:30~17:00

時給/1,300円~、社保あり

(研修期間3ヶ月間1,000円で3日出勤)

応募/履歴書送付ください。

面接日通知します。

泉北・金剛狭山 コミュニティの配布管理

(有)コムネット

〒590-0105 堺市南区竹城台3-22-2
TEL 072-296-6969

①准看護師 ②正看護師

③営繕(施設内)

給与/①常勤 月給210,000円~
非常勤 時給1,300円~
②常勤 月給220,000円~
非常勤 時給1,400円~
③時給 1,000円~

時間/常勤 9:00~17:00、16:30~9:30
7:30~15:30、11:00~19:00
夜勤手当 15,000円/日 月4回程度
経験給 常勤のみで実働勤務年数に応じて(経験一年から支給)
経験年数 10年/17,500円、20年/29,000円
非常勤 9:00~17:00 週3~4日
③9:00~17:00 週4~5日

応募/TELの上、履歴書(写真貼付)ご持参ください。

職場見学会開催(事前にお電話ください)

医療法人 六三会 介護老人保健施設

さやまの里

大阪狭山市岩室2-185-11
TEL 072-365-5878(担当/林)

清掃スタッフ募集

(急募)くパート)

未経験OK! 頑張ってくれる方お待ちしております!!

仕事内容/週2回のコンテナ清掃(簡単です☆)

勤務日/毎週火・金曜日(雨天でもあります)

時間/午前7時から2時間程度

勤務場所/原山台団地内

給与/1日 3,000円

※男女年齢不問!! 1名募集中!!

まずはお気軽にお電話ください。

■マンション管理・外壁クリーニング

クリーン企画株式会社

堺市南区小代266番地7
TEL 072-299-1901(担当/山路)

冷しゃぶしゃぶ&スープ



榎塚台
レストランから
簡単&ヘルシー
メニュー
vol.1

- 1食分 205キロカロリー
- 新型コロナウイルスに感染しないように、免疫力を高める食事のポイントは
 - ①粘膜を丈夫にする
 - ②体力をつける
 - ③腸を元気にする

<材料>(1食分)

豚スライス肉 60g チキンスープ 150ml ズッキーニ 10g ニンジン 10g タマネギ 20g ニンニク少々 A(みりん小さじ1 酢小さじ2 しょうゆ小さじ1 ニンニク少々 白ごま小さじ1/2) 添え野菜(サラダリーフ トマト タマネギ レッドピーマン かいわれ菜など)

<作り方>

- ①ズッキーニ、ニンジン、タマネギはサイコロ切り、ニンニクはつぶし、チキンスープで煮込む
- ②①のスープで豚肉をしゃぶしゃぶする
- ③添え野菜は適宜食べやすい大きさに切る

- ④Aの材料を全部混ぜてドレッシングを作る
- ⑤豚肉と野菜を彩りよく盛り付け、ドレッシングをかける。スープも添える



保健学博士・管理栄養士 橋本通子さん監修

いろんな業者の 小さなPR

泉北版
1行 1,400円(税抜)
金剛さやま版
1行 1,200円(税抜)

★お申込みは電話またはFAXで ☎072-291-1500
FAX072-292-6451
〈振込先〉りそな銀行泉北支店 普通預金 No.213508 (有)コミュニティ

●求人は5行以上 ●その他は3行以上から受付けます。

ペット

- ★泉北ペットメモリアル
小動物より大型犬まで個別火葬
泉北2号線沿 0120-741-731
- ★もしもの時 アニマル葬儀社
ペット達の火葬から供養まで
狭山総合体育館横野球場裏
0120-67-1059

建具・ガラス

- [ガラス・サッシ・住器]
- ★ガラス!防犯ガラス!アミド!
襖・鏡・サッシ・雨戸 泉州硝子
0725-41-7731 072-296-3335
 - ★ガラス・網戸・玄関取替・シャッター雨戸修理 大角商店(泉ヶ丘)
072-236-9841

リサイクル

- ★ピアノ買取ゴミ不用エアコン遺品
整理テレビ湯沸器取外電化品処分
風呂釜冷蔵庫・洗濯機・家倉庫片付
移動相談。泉ヶ丘・愛072-296-6647

パソコン

- ★パソコン家庭教師、設定・トラブル
定額制作業毎上積無女性Win7終了
パソコン三宅 090-2014-6553

花・植木

- ★お庭の事なら何でもOK
親切丁寧 一級造園技能士
はるみ園芸 072-259-9091
- ★お庭のリフォーム・剪定 お庭のこと、お任せください。
なんの庭園で検索 090-9884-4614
- ★植木のさんぱつ・草ひき致します
すぐにお電話ください!
グリーン庭園 0725-30-1775
- ★庭の事なら何でもOK!
まずは見積りを。 一級技能士
フジミグリーン 0721-72-7590

便利屋

- ★便利屋。サトウショップ
不用品処分、ピアノ家具移動引越
お手伝い。 072-293-9596
- ★街のべんりや 安心価格でどんな事でも引き受けます!
便利屋一番 0120-37-6506
- ★リサイクル&便利屋 引取サービス中!
リサイクル水野商店
072-260-4083 090-1896-2083
- ★家具搬出、移動、処分、運搬、草刈等
詳しくは「便利屋リベロ」で検索
リベロ光明池 0120-952-966
リベロ泉ヶ丘 0120-952-961
- ★不用品、引越、剪定、草刈り何でも
致します。すぐにお電話下さい!
便利屋クリーン 0725-30-1775

お買得

- ★只今、決算セール中!店内フレーム
最低でも35%引。9月29日まで
メガネのセンコー 0725-56-6718

中古車

- ★最低買取価格 軽9,000円~
乗用車・トラック15,000円~
イワキ自動車 072-237-9090

畳

- ★創業39年 山本畳店 畳新調・襖・
クロス張替え 見積無料 年中無休
桃山台3丁31-1 072-299-0456
- ★泉北店35年 信用第一の店
泉北郵便局北側 ダイハツの横
平島畳店 072-291-3433
- ★創業63年、一級技能士の店
畳殺菌乾燥サービス実施してます
畳と襖の田端屋 0120-71-3364
- ★おじいちゃんの代から畳屋です。
熊本八代産、最高級品を丁寧仕上
ゆたか建具坂本畳店0120-75-3322

クルマ

- ★不要自動車処分します(陸事手続
含) 国交省届済 泉北2号線和田西
交差点 関西自動車 072-298-2800

求人

- ★観光農園での通年作業
時給970円(昼食付) 週3日以上
9時~16時迄。定年後の元気な男性
女性60歳位迄。ムラタケ観光農園
072-297-2821/080-3773-2296

[病院・医院・介護施設]

- ★診療介助・受付事務(パート)
勤務/午後4時半~7時半
※月・火・水・金 ※経験不問
泉ヶ丘榎塚台ミノヤマ耳鼻咽喉科
TEL 072-291-7558
FAX 072-297-7518

水もれ・つまり

TOTO・INAX 格安取扱店
泉北環境システム
水まわりサービスセンター
☎0120-888-678
泉ヶ丘・光明池・和泉中央
http://www.e-sks.co.jp/
堺市上下水道局指定・安心料金・24時間受付

頑張るあなたを応援します!
建設現場での作業
ベテラン技術者!未経験者まで **大募集!**
日給/1万円~ 日払・週払OK
出張できる方大歓迎! 作業員・アルバイト可
別途出張手当あり 皆勤・その他手当あり
寮完備! 利用者大歓迎(個室・3食付) 2,200円~ 温かい手作り食事
まずはお気軽にお電話下さい。
(株)勇貴建設 TEL 072-243-1800
堺市堺区石津北町33-1 携帯 090-2017-7770

住まいの総合メンテナンス
カギ・水道修理
リフォーム全般/公団・公社・府営・金物販売・取替
泉北誕生からの工事店【カギの販売OK】
(株)正 阪南建設メンテナンス
堺市南区竹城台3丁22-3
TEL.072-292-1406
大阪府錠前技術者防犯協力会会員、GMSクラブ会員(ゴール)

コミュニティ配布員
(のぞみ野・青葉台)
長期アルバイト(請負制)

- コミュニティを配布して頂きます。(月4回発行)※木・金曜日に仕事ができる人
- 新聞とチラシは、あなたのお宅までお届けします。
のぞみ野の一部 平均月額 29,000円
青葉台の一部 平均月額 23,000円
- お電話またはFAXでご応募下さい。(住所・氏名・年齢・電話番号をお知らせ下さい。)
- 登録制につきアキが出次第順次連絡させていただきます。 ※グループのある方優先

(有)コムネット
堺市南区竹城台3丁22番2号
TEL 072-296-6969
FAX 072-296-6979

わたしの街のあんな店こんな店

美容鍼・整体がお得

9月末までキャンペーン



金剛駅から徒歩4分、寺池前すぐの「アクア鍼灸整骨院」0120・898・550では、日ごろのこ愛

顧に感謝を込め、2つの秋のキャンペーンを開催する。たるみやむくみに効果抜群とされる「美容鍼」は、通常5500円が1980円に。施術後は、肌のくすみやハリ、乾燥などの改善が期待できる。

ウェブも好評 写真いっぱい

ルを、同店でも無料お試し実施中。今流行りの幹細胞とマイナスイオンの力で、顔のたるみも免疫力もアップ。ぜひ気軽に声を掛けを。

宮山台にモデルハウス 見学は要予約

慢性の肩こりや腰痛に悩む人には「全身整体」がおすすめ。同院ならではの施術で、背骨や骨盤を正しい位置に戻し、ゆがみを根本から改善してゆく。通常8800円を、こちらも19800円で提供。これらのキャンペーンは1日3名限定、9月末まで。

また、隣接の小顔矯正サロン「アクアビュースタイル」で人気の「魔法の美容ジェ

住宅は街並みを作る一部と考え、外観は時が経ってもあせない普遍的な美しさ。一歩中に入るとスタイリ

ペリスをはじめ細部に至るまで住みやすさを追求した「快適で長く美しく暮らしたいける住宅」はデザイン性、機能性、快適性の全てを妥協しない。新築を検討している人はぜひ一度見学してみよう。



見学要予約。問い合わせは電話で。(高見)

家族の祝い事や法事などの個室も完備。店内にはテールごと仕切りがあり、ソーシャルディスタンスにも心配り。また、テイクアウトのお弁当は2千円からで、希望の金額に合わせた弁当も可。弁当、ランチ(1800円から)、夕食も前日まで要予約。税別。営業時間11時半~15時、17時半~21時。水曜定休(不定期で火・水連休も)。9月の休みは16・23・29・30日。(横山)

価格には税込み。同院は完全予約制で、当日予約も受け付け可能。電話またはホームページより、気軽に問い合わせを。9時~19時、日祝休。駐車場3台完備。詳細は「金剛 アクア鍼灸整骨院」で検索を。(新)

北区の住宅メーカー「スタイルラス」072・220・8636。デザイン性と機能性の両方を併せ持つ住宅に定評がある同社のこだわりとアイデアが詰まったモデルハウスが宮山台に完成した。

ツシユな空間が広がる。最大の特長である「インテリ

アフラスト」は同社オリジナルの考え方。部屋のサイズに合った家具を選ぶのではなく、住む人のライフスタイルを細かく聞き、好みのインテリアや人間工学に基づいた快適なサイズの家具を提案後に設計を決定する。

適材適所に配した収納ス

有名旅館料理長の味を テイクアウト弁当2千円

うま そうな 店

今年3月、光明台1丁目にオープンした日本料理「和香」0725・58・7739。店主で料理長の隈本辰利さんは、有馬温泉「中の坊瑞苑」太田忠道さんに師事後、研鑽を積み、29歳で福島県の有名旅館にて総料理長に就任。人気のテレビ番組「プロが選ぶ日本のホテル・旅館100選」で全国5万件ある旅館・ホテルのなかで2018年、料理部門3位を獲得した実力の持ち主。同店オープン後も地元産の旬の食材にこだわり、その日ごとにだしを一から作り

食材によりメニューを考え、時間をかけて丁寧に調理。白で統一された清潔感のある店内は、お食いの初めなど

原山台1丁交差点前、パティスリー「Bec Sucree」072・284・5522では、19日~22日に「秋のモンブランフェア!!」を開催する。

モンブランが特別価格

秋の味覚「栗」をふんだんに使った王道のモンブランからオリジナルのモンブ

特別価格で販売する。おすすめは「和栗モンブラン」。薄めのタルト生地の上に美しいらせん状に高く巻かれたマロンクリームが特長で、中に栗がごろんと入っている。

しっとりふわふわの生地

3千円のテイクアウト弁当



3千円のテイクアウト弁当

竹城台にある「ミニデイほいぷサロン(NPO法人福祉ワークスほいぷ)072・370・2561では体験会を行っている。ミニデイ(担い手登録型通所サービス)とは、従来のデイサービスを利用するほどではない要支援の人を対象とした、介護予防を支援する通所サービスのこと(同所では週2回)。イベント・レクレーション・簡単な運動を通じて交流の場を

同所は和気あいあいとした雰囲気、脳トレ、運動に加え毎回内容が変わるレクレーションを利用者は楽しみにしている。8月20日は腹話術とハーモニカのイベントが行われ、軽妙な掛け合いに会場はどっと笑いが起きていた。

ミニデイが無い平日の午後はサークル活動(俳句、パソコン、歌、水彩画など)に参加する人も多い。感染症対策に十分配慮して運営。男性から人気の麻雀や囲碁は、特殊抗菌コーティング処理した牌と碁石のみを使用する。希望者には送迎、昼食が付く。体験会でも昼食・送迎付き可。体験会申し込みは電話で。9時半~16時半(月~金)。(高見)

「次ページに続く」

ヘアカラー専門 プロカラーカレン

お得キャンペーン

9/1~10/15 美容室専門トリートメント

夏のダメージ! 新メニュー登場!!

グローバルミルボン 4種から選べるスペシャルなトリートメント

45日以内のご来店 → 800円

45日以降のご来店 → 1,300円

●頭皮のスペシャルケア → 2,000円 (補修・保護・炭酸ソーダスパ付)

●部分染め 1,000円

●根元染め 2,000円

●全体染め 2,500円

★ロング料金なし ★全てシャンプー付

新規 根元染めプラン (3cm未満) 通常2,000円が **1,000円**

おすすめ お得!! プラン 毛染めと下記のトリートメントがセットで 通常4,000円が **2,000円**

ご来店の方全員大好評

●頭皮のスペシャルケア ●部分染め ●根元染め ●全体染め

●補修・保護 ●炭酸ソーダスパ ●プレミアムトリートメント

◎プロはセルフでお願いしています。 カラー剤は全てオーガニックハーブカラーを使用しています。★カットも出来ます(お子様不可) ※価格は全て税別です。

【営業】10:00~20:00(最終受付19:00) 【年中無休(年始を除く)】

【受付】ファッションカラー10:00~19:00(カットは18:00まで) / 白髪染め10:00~19:00

ご予約不要! ★お電話でのご予約は承っておりません。ご来店した方から順番にご案内致します。

TEL072-284-9921 堺市南区原山台5-9-5 アクロスモール泉北 A館1F

石上整形外科

整形外科・リウマチ科・リハビリテーション科

☎072-298-6655

院長 石上 仁丸 (大阪大学医学部卒)

経歴(市立吹田市民病院整形外科・リハビリテーション科部長)

診療時間	月	火	水	木	金	土
午前 9:00~12:00	○	○	○	○	○	○
午後 5:00~7:00	○	○	○	○	○	○

日本整形外科学会専門医
リウマチ・スポーツ・リハビリテーション認定医
青腫瘍病認定医・指導医

名誉院長 石上 直

赤坂台医療センター

ダイハツ車買入は是非当社で!!

低金利 120回 頭金0円より

株式会社 タナカオート

堺市南区豊田1003-3 泉北2号線沿い ☎072-297-2737



泉北や和泉タウン周辺の 社寺・旧跡 めぐり

弘法大師が梵字を掘った

陶器山七不思議(2) 梵字ヶ芝

今回ご紹介する陶器山七不思議は梵字ヶ芝。別名を梵字ヶ原ともいう。和泉名所図会の陶器庄高倉寺のくだりに、「梵字ヶ」といふあり。高倉村より十町ばかり東にして、地上に梵字の形に凹なる土地あり。年を歴れども、埋れず。又、芝生をせざといふ」とある。高倉村から約1キロ、前回紹介し

た横塚から東に約500メートルの山に存在していたとされる。七不思議の正確な場所は今ではもう分からなくなっているのだが、身近なところから貴重な情報を得た。我がコミュニティ代表・皿谷(表紙の共聴アテナ担当)が約50年前、現在のプール学院短期大学と桃山学院教育大学(横塚台4丁5番1号)がある丘に登って「梵字ヶ芝」にお参りした記憶があるそう。横塚が前回ご紹介した通り、横塚台1丁10番だとすると、位置・距離的にも符合する。

「まん」=柔軟心、2つ重ねると不動明王を表す。不動明王は大日如来の使者で、悪いものをはらって福を招く御利益がある。梵字ヶ芝の言い伝えはその御利益で病気からの回復を願ったものだろう。梵字ヶ芝が陶器山七不思議の一とされているのだが、むべなるかな、である。(杉本)

言い伝えによると、山の中腹に弘法大師が錫杖で「か

まん」という梵字を掘った。梵字の大きさは約10メートル四方、深さ約30センチ位で、不思議なことに、この梵字は千数百年経過した後も形が崩れず保たれたままで、草が生えることもなく、清らかな水をたたえていたという。この水を飲めば難病も治ると、登ってお参りする人が後を絶たなかったそうだ。付近の松の木を切った人が腹痛を起こしてその場に倒れたとも伝わっている。

弘法大師空海の伝説は各地に残っているが、ここと同じく梵字を掘った奈良の梵字池、川の流れに梵字が書かれた蓮の葉を見つけた山形の梵字川溪谷など、梵字にまつわる話が多い。それもそのはずで、梵字とは古代インドのサンスクリット語を起源とする「仏様を真言で表現した文字」のこと。ちなみに、梵字ヶ芝に刻まれた「かまん」という梵字は、「かん」「不動心、

に生クリームと栗と黒豆を巻き込んだ「栗と黒豆のロール」は子どもから大人まで大人気。

「アントルメ・モンブラン(15・5センチ)」のみ前日までの予約限定販売。

本店・トナリエ店で開催。本店9時~18時。トナリエ店10時~21時。(高見)



堂々オープン

多目的に

使えるカフェ

堺泉北環状線泉田中北交差点近くに、フルベジカフェ「バルーン」072・293・9901がオープン。SNS映えするおしゃれな店は、カフェ・スイーツ料理・ワークショップ・家具販売、レンタルスペースと

多様な楽しみ方ができると早くも評判になっている。カフェは全個室でフルーツたっぷりの「パフェ」、スムージーやシイクなど「ドリリンク」がメイン。ホイップやトッピングを追加でき自由度が高い。予約制でチーズフォンデュやラクレットなどスイーツ料理も。また、沖縄発の人気店「ブルーシールアイスクリーム」の正規取扱店。子どもが喜ぶ「ケーキデコレーションのワークショップ(要予約)」はクリームやフルーツをのせ放題。ポップなアメリカ製エプロンも貸出し可。スムージーやジュースなど1日1杯テイアウトできる「サブスクリップションドリンク(定額制ドリンク)」もお得。13時~25時。不定休。(高見)



貸切バスなら SSツアーアシストへ!

- ☆地域密着
- ☆除菌バス
- ☆お助けバス
- ☆小グループ旅行 各種
- ☆ウイルス感染予防対策万全

国内・海外旅行 歓迎迎会
町内会・会社の団体旅行 ゴルフコンペ
クラブ送迎 冠婚葬祭 研修旅行 など

エスエスツアーアシスト TOUR ASSIST

大阪府知事登録 旅行業者代理業 第5557号
[運送許可]近運自一第221号[一般貸切旅客自動車運送事業]

TEL.072-289-6969
FAX.072-231-9039 堺市南区竹城台2丁15-1

お気軽にご相談ください!! [SSツアーアシスト] 検索



Bakery café Pulla
ベーカリーカフェ プラ

素材にこだわったパンとお菓子が30種類以上
パンとお菓子は全て国産小麦使用

焼き立て **山食パン** オススメの焼菓子
レーズン食パン フランス仕込みの **カヌレ**

焼き立てのふわふわ食パン
手でちぎっておいしく召し上がってください

予約OK! 9:30頃
焼き上がり予定

焼き立ては1.5斤売りとなります

和泉市弥生町2丁目14-7
TEL0725-51-7818

営業時間/9:00~18:00
定休日/火曜・水曜・第3月曜
弥生町商店街駐車場[13番]

JR和泉府中駅 和泉中央線
バス停 弥生町 自治会前 和泉中央駅
耳鼻咽喉科 老木医院

ファミリーメモリアル® 深井
愛する人をあたたかく
家族葬空間® Family Memorial®

館内見学
事前相談
事前見積

お気軽にご相談ください

お電話にてご予約ください
072-276-7221

365日(24時間)いつでもご連絡下さい。

葬送相談室 通話無料 **0120-533-233**

泉北高速鉄道「深井」駅下車

なんやかんやのイベント情報満載

泉ヶ丘駅から天野街道へ

19日 歩け泉北がウォーキング

「歩け泉北クラブらくらく会」が19日にウォーキング会を開催。泉ヶ丘駅から天野街道を通り金剛寺までの約11キロ。初秋の田園風景をゆっくり楽しみながら歩く。帰りは金剛寺から河内長野方面、光明池方面に分かれ各自バスで。10時に泉ヶ丘駅改札前集合。弁当・水筒・雨具・帽子など。堺市民はおでかけ応援カードを持参。コロナ対策、暑さ対策は各自で。

ビッグアイで

法律相談会

16日9時半～11時半、ビッグアイ小研修室6で。相続・遺言・民事信託・裁判手続き・成年後見・登記などの相談に司法書士が応じる。相談無料。前日の午

合同絵画展

和泉シティで17日から「光彩会」と「絵画クラブ・ロッキー」が合同で17、20日、和泉シティプラザ

絵画クラブが作品展

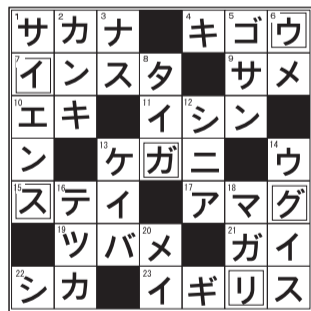
14日、絵画クラブ「ミューゼ・ヒロ」が作品展を14、17日の10時～6時にパンジヨホールで開く(初日は11時から、最終日は5時まで)。会員11人(男性3人、女性8人)が出品する。元堺東高

22日は大和葛城山

22日は大和葛城山 和葛城山で、オオルリ、キビタキなどの観察会。9時半に近鉄御所駅改札前に集合。雨天中止。弁当・水筒・雨具・観察用具持参。参加費200円(会員100円)。問い合わせは仲さん090・5897・4183

8月20日号のまちがいき

8月20日号のまちがいきがし 正解は「AGFH」でした。次の3名にJCBギフト券(千円)をお贈りします(敬称略)▽中村心結(庭代台)▽今井はるみ(大野台)▽上田尚一(金剛伏山台)



8月20日号のクロスワード 正解は「ウガイグスリ」でした。次の3名にJCBギフト券(千円)をお贈りします(敬称略)▽吉村ひろみ(南貴望ヶ丘)▽野口奈々(三原台)▽黒崎由美子(池尻自由丘)

生活保護費の不正受給

40%増え3千万超

昨年度の和泉市

和泉市では19年度の生活保護費の不正受給が、69件で3千万円を超した。件数、金額とも前年度より約40%増加した。

不正受給の総額は約3175万円。1件当たりの平均額は46万円になる。最高は約550万円、最低は517円。最高は年金にかかる調査で、最少は課税調査で判明した。不正受給は500万円台が1件、300万円台が1件、200万円台が2件、100万円台が4件あり、千円台は6件。不正受給の内訳は、年金担保貸付の利用と無届の転居が各1件。それ以外は収入の過少・無申告である。発覚の経緯は、課税調査59件、年金にかかる調査が6件。そのほか介護保険料の徴収変更、収入申告などの指導指示違反、通帳の出入金記録、家賃保証会社からの賃貸借契約解除の連絡が各1件ある。(藤原)

高齢者の虐待

件数が半減

和泉市 19年度の高齢者虐待件数が、前年度と比べ半減した。通報・相談件数は32件で約30%減った。そのうち14件が虐待と判断された。前

鴨谷野球場に無料の貸し傘



光明池駅すぐ近くの鴨谷公園はウォーキングにおすすだ。駅からそのまま公園につながる遊歩道があり、車や段差を気にせず行けるのも魅力。鴨谷公園の見どころは、抒情性あふれる甲斐田川の流れと並木道だろうか。公

児童虐待も20%減

和泉市の児童虐待に関する被害者は小学生が1227件、娘が3件、夫が2件、性が3人。加害者は息子が7件、娘が3件、夫が2件、男

息子の妻が1件とその他が1件ある。虐待行為は重複しており、身体的虐待と経済的虐待が各7件。心理的虐待が5件で、世話の放棄が1件。市では地域包括支援センターを中心に関係機関と連携を図り、早期発見や早期介入に努めている。

堺西高校と

和泉市の児童虐待に関する被害者は小学生が1227件、娘が3件、夫が2件、性が3人。加害者は息子が7件、娘が3件、夫が2件、男

大阪成蹊連携

和泉市の児童虐待に関する被害者は小学生が1227件、娘が3件、夫が2件、性が3人。加害者は息子が7件、娘が3件、夫が2件、男

堺西高校と

和泉市の児童虐待に関する被害者は小学生が1227件、娘が3件、夫が2件、性が3人。加害者は息子が7件、娘が3件、夫が2件、男

大阪成蹊連携

和泉市の児童虐待に関する被害者は小学生が1227件、娘が3件、夫が2件、性が3人。加害者は息子が7件、娘が3件、夫が2件、男

整形外科・リハビリテーション科・リウマチ科 多田クリニック TADA ORTHOPEDIC CLINIC. 院長 多田 浩一 大阪大学医学部卒、医学博士 経歴(大阪労災病院 部長、関西労災病院 部長・副院長) 診療時間 月 火 水 木 金 土 休診日 火・土曜午後 木・日曜・祝日 堺市中区深井沢町3271 サンケンビル3F ☎072-276-7667 http://www.tada-clinic.com/

整形外科・リハビリテーション科・リウマチ科 中野クリニック NAKANO CLINIC. 診療時間 月 火 水 木 金 土 日 祝 AM9:00~12:00 PM5:00~7:30 特定検診 骨粗鬆症検診 堺市南区若松台3丁34-22 休診日/火・木・土曜午後 日曜、祝日 (クリニック南隣り) ☎072-295-7007

整形外科・リウマチ科・リハビリテーション科 川北整形外科 kawakita orthopedics. 診察受付時間 AM 9:30~12:00(月~土) PM 5:00~7:00(月火木金) リハビリ受付 AM 9:30~12:30(月~土) PM 4:00~7:30(月火木金) 休診:水・土曜午後、日・祝日 光明池駅前 サンピア2番館2階 TEL072-295-8585

整形外科・内科・リウマチ科・皮膚科・リハビリテーション科 銀杏会クリニック 訪問リハビリ・訪問診療 堺市南区原山台5-9-5 アクロスモール泉北 2F ☎072-298-6838 梅・美木多駅間 無料送迎バスあり

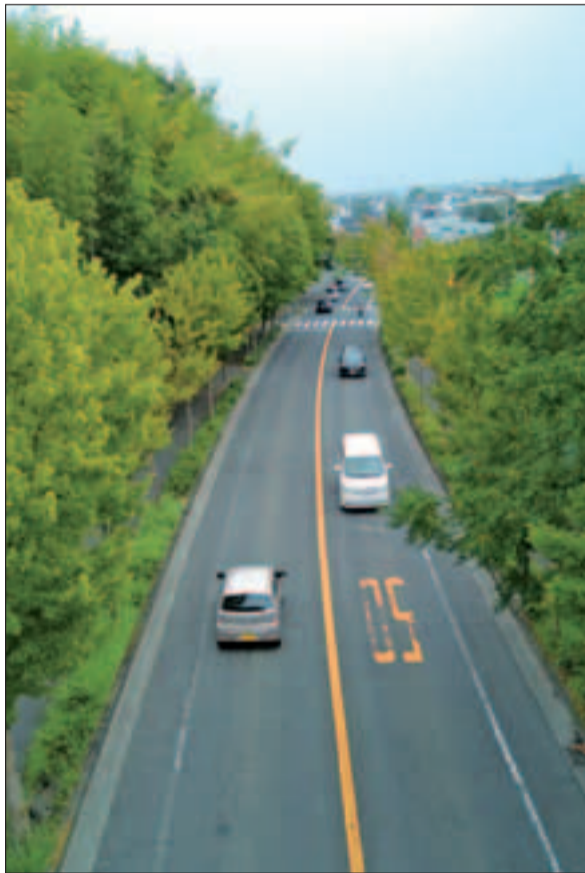


— 71 —

泉北南線(泉ヶ丘と 梅の中間)
— 1985(昭和60)年1月 —

今

長峰丘陵を切り開いて造られた南線は、泉北の幹線道路のひとつとなり、交通量が多い。南線をまたぐ赤木橋から撮影。



写真は泉ヶ丘と梅の中間、長峰丘陵から工事中の泉北南線を写したものです。向こうは横塚台(右側)と茶山台(左側)で、高層は晴美台1丁府営住宅。南線は、長峰で用地買収が難航し、未買収地(手前)を残して工事が進められた。86年4月にやっと開通した。

昔の街の写真を送って下さい 住所・氏名・電話番号に「いつ・どこで」撮影したものかを書き添えて。郵送でもメール添付でも可。採用分には薄謝進呈。



あんしん サポート制度

開設後2年間はインストラクター期間として、教室運営、開設初期費用等、全般にわたりサポートします。

仕事内容：公文式算数・数学、英語、国語教室での指導・運営。教室は週2回、午後の5時間程度。

契約形態：公文教育研究会とフランチャイズ契約を結ぶことになります。

9月にくもんの先生説明会にご参加いただいた皆様には、もれなくAmazonギフト券1000円分を進呈しています。

くもんの先生説明会のご案内

面接・採用テストは実施いたしません。3日前迄にご予約ください。

日程	時間	会場
9/17(木)	14:00~16:00	SAYAKAホール(大阪狭山市文化会館) (南海高野線大阪狭山市駅より徒歩3分)
9/18(金)	10:00~12:00	ウェスティ(堺市立西文化会館) (JR阪和線鳳凰駅より東へ400m徒歩5分)
9/19(土)	10:00~12:00	ビッグ・アイ(国際障害者交流センター) (泉北高速鉄道泉ヶ丘駅より徒歩3分)
9/25(金)	10:00~12:00	堺市立東文化会館(アミナス北野田3階) (南海高野線北野田駅より徒歩1分)
9/26(土)	10:00~12:00	河内長野市立文化会館(ラプリーホール) (南海高野線・近鉄長野線河内長野駅より西へ徒歩約7分)
9/28(月)	10:00~12:00	(公財)堺市産業振興センター (南海高野線・泉北高速鉄道中百舌鳥駅、大阪メトロ御堂筋線なかもず駅より徒歩5分)
9/29(火)	10:00~12:00	富田林市市民会館(レインボーホール) (近鉄長野線喜志駅下車南へ徒歩7分)※駐車場有(無料)

※上記日程以外でもご相談ください。

くもんの先生になりませんか

※55歳までの女性の方を求めています

お問い合わせはフリーダイヤル 0120-834-414 受付時間 9:30~17:30 土・日・祝日を除きます

まずはホームページをチェック!

くもんの先生 検索

公文教育研究会 大阪事務局
〒532-8511 大阪市淀川区西中島5-6-6
公文教育会館



七五三おめでとう

すこやかな成長を感謝し、願って…



美多彌神社

祭神は天児屋根命。商工業の福の神として信仰され、楠木正成一族の守護神で、境内を取り囲んでいる「シリブカガシ」は天然記念物に指定されている。



多治速比売神社

祭神は多治速比売命(安産、厄除け、縁結び)で、ほかに素戔嗚尊、学問の神・菅原道真公を祀る。本殿は国の重要文化財に指定されている。



櫻井神社

祭神は応神天皇、仲哀天皇、神功皇后。戎社には事代主命を祀る。拜殿は国宝に指定され、秋祭には国の無形文化財「こどり」が奉納される。

七・五・三

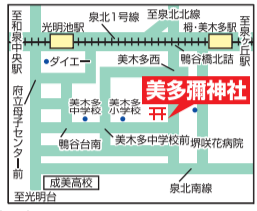
記念品授与

10月~12月

午前9時~午後4時30分

- ★南区鶴谷台1丁49番1号 ☎072-297-1179
- ★光明池駅より城山台1丁バス停下車北へ徒歩2分。
- ★柵・美木多駅より美木多バス停下車徒歩2分。

新型コロナウイルス感染症対策を行っています。



9月中旬~12月下旬

午前9時~12時 午後1時~4時

※予約不要です

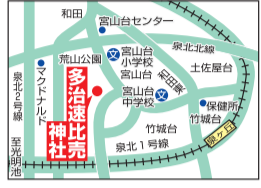
【男児3歳・5歳 女児3歳・7歳】

★南区宮山台2丁3番1号 ☎072-297-0726

★泉ヶ丘駅改札口左へ(コノミヤ側)バス停

②番のりばより「宮山台2丁」下車、すぐ。

たじはやひめ神社 ☎ www.tajihayahime.com/



七・五・三

(10月~12月上旬)

お土産をご用意して皆様のお越しをお待ちしております。

- ★堺市南区片蔵645番地 ☎072-297-0043
- ★泉ヶ丘駅南側から畑行バスで桜井神社前下車。鉢ヶ峯バスで片蔵下車。



緊急事態宣言中に「市議らが賭け麻雀」

「作り話」の職員を処分

「作り話」の職員を処分

「新型コロナウイルスでの緊急事態宣言期間中に堺市議や市議員らが賭け麻雀をしていた」として、池田克史市議(大阪維新)が本会議で市議の実名を挙げて質疑を行った問題で、堺市は8月27日、最初に麻雀の話をした

課長級職員(51)を減給処分にした。職員は後から「作り話だった」として謝罪したが、市政や市議会の運営を混乱させたとして、市は処分を決めた。

この問題では、池田市議が6月、職員の酒席での話をもとに市議会本会議で市議4人らの実名を挙げて質問。これを受けて市議会は7月、議員総会を開き麻雀に参加したとされる市議や市職員らに質問した。

しかし、議員総会で池田市議ら維新は確たる証拠を示すことができず、市議会は「事実を特定する証拠を確認できなかった」などとして議論を終結。裏付けもないまま、賭け麻雀をしたと実名を挙げた池田市議については不問となった。

議員総会などでの証言によると、処分を受けた職員は以前から池田市議と親しく、池田市議が今年、市議団内での代表選挙に敗れたことに立腹。池田市議に他の市議や職員とも交流して人脈を広げるよう勧めようと思いい、麻雀に誘われただけだったのに、賭け麻雀をしたことになって話してしまっただけという。

この話を聞いた池田市議は、裏付けも取らずにメディアに情報を流したほか、市議会本会議で取り上げた。市は処分の理由について「賭け麻雀の話は創作だと謝罪したが、議員総会が開催されるまでの事態となり、各種メディアでも報道された。これによって市の信用を失墜させ、市議会や市政の運営を混乱させた」としている。

しかし、市議会や市政の混乱は、裏付けも取らずに実名を挙げて質問した池田市議にも責任があり、中途半端な幕引きを図った市議会の対応の是非が問われる。 (山本裕)

スーパー万代の大庭寺店

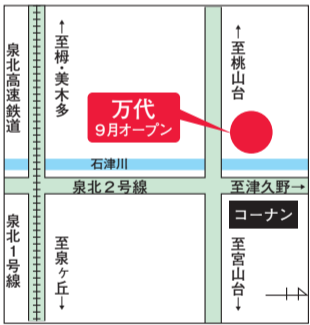
11日8時オープン

通常の営業時間は9時~22時。駐車台数は130台。

他にココカラファインとセリアの2店も。

堺の近代建築

19日11時から、堺市立東図書館で「懐かしい堺の近代建築の幻燈上映会」を開催。柴田さん090・4289・1492



麻酔 胃カメラ・大腸カメラ

日帰りポリブ切除 術後多田駅直結
夕方・土曜検査可 レディースデーあり

内科・消化器内科・内視鏡内科
多田消化器内視鏡クリニック

TEL 072-291-1005 とがみきた 胃カメラ 検査
堺市南区原山台 2-2-1 トナリエ葛・美木多 1F

トナリエ 葛・美木多 1F に開院

くわばら腎泌尿器科

診療時間 月 火 水 木 金 土
午前診 9:00~12:00 ○ ○ - ○ ○ ○
午後診 16:30~19:00 ○ ○ ○ - ○ -

休診日/水曜午前、木曜午後、土曜午後、日祝
堺市南区原山台2-2-1 トナリエ葛・美木多 1F
ホームページ www.kuwabara-uro.com

院長 桑原伸介
日本泌尿器科学会(指導医)専門医

●訪問診療も行っています。 ☎072-291-0207

産直市場 9/12(土) あさ9時~12時まで

和泉中央店

岸和田市 近道さん 水なす 1袋 139円
岸和田市 宮野さん オクラ 1袋 93円
和泉市 神崎さん きゅうり 1袋 139円
岸和田市 短原さん ピーマン 1袋 93円
岸和田市 藤本さん いちじく(徳用) 1パック 417円
岸和田市 藤本さん シャインマスカット 1パック 649円
岸和田市 藤本さん 新物りんご 1袋 278円
岸和田市 藤本さん 新物りんご 1袋 278円
岸和田市 藤本さん 新物りんご 1袋 278円

山梨県産地 巨峰 1パック 352円
山梨県産地 豊水梨 1玉 139円
山梨県産地 5kg 1,760円

大翔水産さん 売切御免!
愛知県産 国産うなぎ蒲焼き 1尾 926円
ベトナム産 パナメイスイ (特大) 15尾 463円
肉の雅屋さん 国産 豚肉切り落とし 1パック 463円
国産 牛肉すき焼き用 1パック 926円
歩味さん 若鶏ももから揚げ 1パック 186円
巻き寿司 1本 186円
ペーカリー メイプルさん アップルパイ 1パック 352円
アップルパイ 1パック 352円

※この広告の商品は全て税別価格で表記しております。

産直市場 9/26(土) 開催 朝市は

3
折
ク
イ
ズ

なんで、こんな名前になったんか?

和泉市の地名 **父鬼**



応募は
こちらから



父鬼町にある南横山八坂神社

- 「父鬼」の名前の由来は次のうちどれでしょうか?
- ①大雨のたびに集落に雷が落ち、雷=鬼が父(鬼)のもとへ里帰りの様子に例えて「父鬼」と呼ばれるようになった。
- ②戦国時代にこの地の領主松尾氏一族が鬼のように強いと恐れられていたため。
- ③この地に住んでいる男の鬼が田畑を荒らし、家畜をさらったという「鬼伝説」による。
- 住所・氏名・電話番号を記入の上、ハガキかファクスかメールshiryou@community2525.comまで。9月15日締め切り(必着)。
- コメントあれば当選確率アップ!あなたの身の回りの出来ごと、ホームページに掲載します。
- 正解者の中から、抽選で3人の方に千円分のギフトカードをさしあげます。

マスク着用 消毒液常設 検温 換気・清掃 スタッフ健康管理

体験会開催

少人数 各日先着5名様 参加費 無料

ベビー 親子スイミング (0才6ヶ月~3才11ヶ月)
スマイル 幼児スイミング (1才6ヶ月~4才11ヶ月)
キッズ 3才~中学生 (4才12ヶ月~17才)

お電話 or Web にてご予約受付中
8月31日(月)~9月27日(日)
 うれしい参加特典・入会特典をご用意しています!

NSI 光明池スポーツクラブ
 〒590-0138堺市南区鶴谷台2-1-3 アクトビル4階 072-296-6111

続・9周年記念キャンペーン

新規 お試しレッスン (50分間・定員4名) **1回無料**

有効期限 2020年 9月30日迄

新規 6ヶ月以上継続 月会費 **1ヶ月無料**

ご入会の方全員に **グローブプレゼント**

1,000円 オドク 3,000円 オドク 8,000円~16,000円 オドク

※表示は、全て税込価格です。
 ※入会金無料は、お試しレッスン後2週間以内にご入会の場合適用となります。
 ※会費1ヶ月無料は、月会費会員にご入会いただき、6ヶ月以上在籍されることが条件です。

ゴルフ、はじめませんか?
 ゴルフスクールインパクト 検索

泉ヶ丘室内ゴルフスクールインパクト
 ご予約・お問い合わせは **072-220-6441**
 〒590-0122 堺市南区釜釜536-2 (カーナビは536-3と入力)
 平日 10:00~22:00 土日祝 10:00~17:00 月曜定休日

ハワイアンフラ

ハワイの伝統文化のフラを一緒に楽しくおどりませんか?

生徒募集

★スタジオティアラ檜尾 (堺市南区檜尾544-1)
 月曜日 18:30~19:45 (3歳~6年生) 初心者・入門
 ★スタジオティアラ野々井 (堺市南区野々井672-5)
 金曜日 18:45~19:45 (中・高校生)
 20:00~21:00 (大人) 初心者・入門
 21:15~22:15 (大人) 経験者

毎身体験レッスンを開催しております
 電話かメールでお申し込み下さい。
 その他、(いぶき野、緑ヶ丘、南池田、高石、泉大津) クラスもあります。詳しくはお気軽にお問い合わせください!

ハーラウ カマモロマイカイカマルラニ
090-7491-5881 (栄福)
 lokomaikehula@gmail.com

トナリエ梅・美木多 3F

生徒募集

キッズ・ジュニアの習い事スクール

① 定額キャンペーン
 1年間 月額 定額 **1万円** (税別) で
 3つの習い事が受講可能!!
 ※2021年3月迄 ※対象外のクラスあり

② 仲良しキャンペーン
 お友だちや兄弟姉妹、同時入会で
★体験料 0円
★入会金 5,500円→0円
★オリジナルTシャツプレゼント

ダンス
 ・ヒップホップ
 ・ジャズホップ
 ・ハウス

音楽
 ・ギター
 ・ボーカル
 ・バイオリン

・ロボットプログラミング
 ・そろばん ほか

お問い合わせ・体験受付 **TEL.072-201-0552** (本校)
 本校: 堺市西区北条町1-8-7 FSアカデミー 検索
 鳳校: 堺市西区鳳南町5-509 2F
 梅・美木多駅前校: 堺市南区原山台2-2-1 トナリエ3F

秋の教室特集

生徒募集

GAMBA OSAKA

9月の無料体験会

ガンバ大阪堺 サッカースクール生 大募集!!

火曜日 15日・29日 17:00~18:30
 場所: 伏屋町コミュニティ広場

金曜日 11日・18日・25日
 幼児~2年生 16:00~17:00
 3年生~6年生 17:00~18:30
 場所: 敷物グラウンド

※他に鴨谷野球場(体育館横)でも練習しています。

持ち物: 運動できる服装、サッカーソックス・レガース(あれば)、ボール(なければ貸します)・水筒

天候などにより変更になる場合がありますので体験当日までにお電話下さい。(14:00以降)

その他の日も随時体験できます。詳しくはホームページで **ガンバ大阪堺** 検索

堺サッカースクール事務局 **072-299-6819**
 堺市南区原山台5-13-43 受付/水木金曜日(15時~18時) **090-2103-6763**

音楽は「音」を「楽」しむもの♪
 まずは、ピアノに触れて、一緒に楽しい時間を過ごしましょう♪

ピアノ教室 生徒募集

無料体験レッスン 受付中 土日可

幼児から大人の方まで。あなたの「弾きたい」に応えます。心に寄り添い、ほめるピアノレッスン 生徒さまのペースに合わせて指導いたします。

●当教室では、新型コロナウイルス対策として、フェイスガードまたはマスクの着用、手洗いと消毒の徹底、お一人様のレッスンが終わることの換気を行っています。

無料体験レッスンのご予約、お問い合わせはこちらまで

塩田ピアノ教室
 TEL.080-2486-0114
 myumyupiano@yahoo.co.jp
 堺市南区三原台3丁27-10

塩田 真知子
 大阪府堺市出身、
 神戸女学院大学音楽学部
 ピアノ専攻卒業。
 全日本ピアノ指導者協会
 指導員

自分にぴったりの学習ができる KUMON
 この秋、初めてみませんか?
 一人ひとりの子どもたちをしっかりサポートします!

9月無料トライアル

9月末の2回 対象: 幼児、小学生、中学生、高校生以上
 費用、無料 教科、算数・数学 英語 国語

ご予約はこちら

和泉中央教室(岡) **080-5312-4641**
 いぶき野4丁目教室(岸) **080-4490-2929**
 はつが野2丁目教室(楠本) **080-8536-3357**

まずは無料体験から!!

要予約

GoBe
 ゴビー・イングリッシュ
 English

★レッスン時間・料金等はホームページをご覧ください。

和泉市いぶき野5-1-12 エコール・いすみ アムゼ モール1F
0725-55-2929 (水・日休校)
<http://www.gobe-english.com>

泉北タカシマヤ9月9日(水)からのニュース!



営業時間:午前10時～午後7時
[エキ・タカシマヤ]は午前10時～午後9時
[泉北]は午前7時30分から
※都合により営業時間を変更する場合がございます。詳細については泉北タカシマヤホームページをご確認くださいませ。

～秋のコトハジメ～

お家で、近場で、秋を楽しむ、
泉北店おすすめの美味が届きました。

泉北スタイル

SEN BOKU STYLE

■開催中
→9月22日(火・祝)
■各階

イエナカでカフェブレイク!

イベントでピクニック気分

カフェブレイクにおすすめの
スイーツが期間限定で登場!

〈京都 北山 マールブランシュ〉
お濃茶ラングドシャ「茶の菓」
(8枚入)1,201円

9月9日(水)→15日(火)の販売。
■1階 サービスカウンター前特設コーナー
※9月15日(火)は午後6時30分で終了。

〈パティシエ エス コヤマ〉小山ぶりん(4本入/1箱)1,404円(各日24箱限り)
9月12日(土)・13日(日)・14日(月)の販売。■1階 銘菓百選売場

〈藤菜美〉わらび餅3色詰合せ(1折)1,251円 9月9日(水)→15日(火)の販売。
■1階 わくわくウィークリー ※9月15日(火)は午後6時30分で終了。

※諸般の事情により、イベント販売開始時刻が遅れたり、イベント販売を中止する場合もございます。※品数に限りがございますので、売切れの際はご容赦ください。※商品に含まれるアレルギー物質につきましては、売場係員におたずねください。



人気のサンドイッチや、1階味百選売場では
日替り限定販売パンに注目!

〈ダイヤ製パン〉
・ミックスフルーツサンド(2個入)389円
・ハムカツ&タマゴサンド(2個入)411円
・マロン&生クリーム(2個入)432円
■1階 ダイヤ製パン



〈ねこねこ食パン〉プレーン(1本)648円(お一人様1本限り/各日60本限り)
9月9日(水)・11日(金)・13日(日)の販売。■1階 味百選売場

〈グランマーブル〉マーブルデニッシュ プレステージ(1本)1,080円
(お一人様1本限り/各日50本限り)9月14日(月)・15日(火)の販売。■1階 味百選売場

タカシマヤのデビットカード・クレジットカード、
タカシマヤ友の会会員様

特別ご優待会

9月9日(水)→13日(日)

泉北タカシマヤ 各階

対象カードをご利用いただくと
ご優待対象商品が特別価格に

このマークがある売場でご利用いただけます。

※ご優待対象商品など、詳しくは売場係員におたずねください。

SALE 秋のベビー・子ども ファッションバーゲンフェスティバル

■9月9日(水)→15日(火) ■4階催会場

※最終日は午後3時閉場。



30代からのダイエットはハンドケア主体のデフィーへ

経絡×リンパで結果重視ダイエット

夏の
お疲れボディの
リセットにも最適!

スーパー経絡トリートメントコース

〈通常会員価格17,600円〉

デフィー
初来店の方
限定 **2,200円** (税込)

◇5,200円で全身体験受付中 ※他券併用不可

感染症予防対策を徹底実施!

- マスク・フェイスシールドの着用
 - サロン内の消毒と十分な換気
 - 施術に使用する機器やリネン類の管理
 - 非接触体温計での検温など徹底対策。
- ベッドルームは完全個室のプライベート空間だから衛生面も安心♪



痩せることと深く関わるツボを繋いだ「経絡(けいらく)」を刺激するスリムケアが30～50代女性に好評!ハンドトリートメントで経絡の流れに沿って筋肉へアプローチし、コリや身体の歪みを整えることで基礎代謝アップ。リンパ循環も促進され、健康やせへと導きます◎

こんな
悩みに
おすすめ

ゆがみを整えてキレイに痩せたい、いつもダイエットに失敗する、代謝が悪い、むくみ、健康的に痩せたい... など。

※体験は通常コース時間より短くなります※効果に個人差あり ※初回限定 ※未成年・65歳以上不可 ※2020/9/30迄有効

オールハンド主体の
トリートメントが自慢 **defi**

営業時間10:00～19:00

完全予約制 定休日 9/14・20・28

光明池店

堺市南区鶴谷台2-1-5

サンピア2番館2F

☎0120-20-5501

泉北高速 光明池駅前



直通072-294-5501

中百舌鳥店

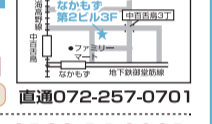
堺市北区中百舌鳥町2-58

ライフステーション

なかもず第2ビル3F

☎0120-63-0701

各線 中百舌鳥駅すぐ



直通072-257-0701

アミナス北野田店

堺市東区北野田1077番地

アミナス北野田2F

☎0120-14-3021

南海高野線 北野田駅前

鳳ウイングス店

堺市西区鳳東町7-733

おととりウイングス3F

☎0120-70-5531

フチュール和泉店

和泉市府中町1-20-1

フチュール和泉2F

☎0120-40-3701

スマホパソコンから24時間ネット予約も受付中!

デフィー 検索

好評につき9月末迄キャンペーン延長!

お米2kgプレゼント!!

「菩提寺がある」

南大阪霊園で「安心に」

朝夕1日2回の心のこもったご供養が行われています。

菩提寺「慶福寺」

永代供養墓
「天慈のやすらぎ」

管理料・合同納骨法要・永代供養まで

全て含んで **10万5千円** (税込)

女性専用区画もございます

生前契約も可能です



上記プランに 奉銘板への刻銘 個別納骨法要 永代帳への記帳 を追加した[19万3千円(税込)]プランもございます。

おかげさまで **50周年**

大阪府認可公園墓地 宗教法人 慶福寺
南大阪霊園

〒586-0086 河内長野市天野町907-20

http://amanosan.or.jp/

☎0120-52-3300

9月末までにご見学の上、
アンケートにご記入いただいたご家族様にもれなく

令和2年9月末迄 ※1家族様につき1袋



圧倒的なスケール感の樹木葬 自然葬区画



「墓じまい・改葬」をお考えの方には、
別途特別プランをご用意しております。
詳しくはお問い合わせください。

ご好評につき

現区画
残りあとわずか
です!



自然葬 **HiBiki** 自然葬

半世紀の時を経て
自然へと還る

二名様迄 **76.5万円** (税込)
四名様迄 **126.5万円** (税込)

運行時間も充実しており、
便利にお参り頂けます。

お盆・お彼岸は
さらに増便!

河内長野 各駅から
泉ヶ丘 無料送迎バス
津久野 がございます

堺市からのアクセス抜群!!

