

## 低迷続く泉ヶ丘駅前の路線価

# 9年前に比べ5%下落

要注意! 陶器山で猛毒キノコ

1㎡18万円に

3面

2面

レジ袋の対応は各店でマチマチ  
 バイキングの時間平日無制限がお得

14面

6面  
 広告



★次号にご期待▶地元の上神谷米が人気上昇中

『かみなりさま』=原山台幼稚園年中(当時)・むらもと はる さん

グループ若翠会です。この頃の泉北は輝いていた!  
 来年4月で、泉ヶ丘駅に泉北高速鉄道が開通して50年になる。泉北音頭の冒頭に出てくる「みどりの街」は、50年を目前に近大の政治屋代議士に強要されて立派な田園公園を市が売却した。もう二度と「公園潰し」をさせてはならない、と財団法人「泉北のみどりを守る会」を、近く有志らが設立する。池と緑とバリアフリーの泉北は1983年7月15日、当時の建設大臣が日本一のニュータウンとして府企業局を表彰した。市は知っているのかな。(さらがい)



ハー! ここは泉北 みどりの街よ——20年ほど前までは、この泉北音頭が各校区の盆踊りで歌われていた。ところが突然なぜか歌われなくなった。いつか復活されるようにと、本紙のホームページに入れていきます。横塚台に住んでいた森川繁さんが作詞、朝日新聞南大阪販売がレコード会社ビクターに作曲を依頼した。このことすら、もう後期高齢者しか知らない。ビッグバン裏山にニュータウンが一望出来る展望台があった。ふもとの広場で踊っている写真は、第1回泉北緑のつどい(1979年5月)の茶山台民踊

編集部は ☎072・291・2525 FAX 072・291・5473 メール [senboku@community2525.com](mailto:senboku@community2525.com)  
 営業部は ☎072・291・1500 FAX 072・292・6451 メール [info@community2525.com](mailto:info@community2525.com)

月～金曜営業  
 9:30～5:30にどうぞ



★配布状況や折り込みの問い合わせはコムネット ☎072・296・6969

編集部は、月曜日もしばらく休みます。

HPはこちら



# 和泉中央イイズミヤ周辺

## 1㎡15.5万で横ばい

国税庁が7月1日に発表した2020年の路線価によると、泉ヶ丘駅前前は昨年と同じ水準の18万円(1㎡当たり、以下同じ)だった。泉北地区近隣センター前では庭代台が下落した。9年前(2011年)と比較すると、泉ヶ丘駅前前は約5%下落し、和泉中央駅前前は約20%上昇した。

泉ヶ丘駅の泉ヶ丘センタービル前とパンジヨ前は昨年2.9%、北側商店街前は3.3%上昇。今年が増減がなかった。梅・美木多駅のトナリエ前(旧ガーデンシティ前)と光明池駅のサンピア前は13.5万円と14万円、昨年と同じく変動はない。泉北地区近隣センター前では、庭代台が1.3%下落したものの、そのほかは昨年と同じ水準だった。

和泉中央駅のエコーいずみ前は、昨年3.3%上昇して15.5万円になり、9年前と比べると、泉ヶ丘センタービル前とパンジヨ前は5.3%(1万円)、

## 今年の路線価

北側商店街前が6.1%(1万円)下落した。梅・美木多駅のトナリエ前が10%(1.5万円)、光明池駅

のサンピア前が9.7%(1.5万円)下落している。和泉中央駅のエコーいずみ前は19.2%(2.5万円)上昇。光明池センター前は7.4%(0.5万円)下がった。

## 堺東や中も高騰

堺東駅前前は57.5%(23万円)、中百舌鳥駅前前は152.4%(32万円)上昇している。[藤原]

税や贈与税の算定基準になる。毎年1月1日時点で、前年1年間の地価の動きを踏まえ、公示地価の8割程度を目安に国税庁が算出する。税務署で閲覧できる。

主要地区の路線価(1㎡当たり、単位:千円、1月1日現在)

場 所	路線価			前年比増減(%)	11年比増減(%)	
	11年	19年	20年			
泉北タウン	泉ヶ丘駅前 泉ヶ丘センタービル前	190	180	180	0	-5.3
	泉ヶ丘駅前 パンジヨ前	190	180	180	0	-5.3
	泉ヶ丘駅前 北側商店街前	165	155	155	0	-6.1
	梅・美木多駅前 トナリエ前	150	135	135	0	-10.0
	光明池駅前 サンピア前	155	140	140	0	-9.7
泉北地区近隣センター前	76~90	72~88	72~88	—	—	
和泉	和泉中央駅前 エコーいずみ前	130	155	155	0	19.2
	和泉市 光明台センター前	68	63	63	0	-7.4
その他主要駅	堺東駅前	400	540	630	16.7	57.5
	中百舌鳥駅前	210	460	530	15.2	152.4
	富田林駅前	130	130	135	3.8	3.8
	河内長野駅前	150	145	150	3.4	0
近隣センター	三原台	84	78	78	0	-7.1
	高倉台	83	77	77	0	-7.2
	晴美台	75	73	73	0	-2.7
	横塚台	82	77	77	0	-6.1
	茶山台	85	82	82	0	-3.5
	若松台	82	79	79	0	-3.7
	竹城台	85	83	83	0	-2.4
	桃山台	90	88	88	0	-2.2
	原山台	80	78	78	0	-2.5
	庭代台	82	78	77	-1.3	-6.1
	御池台	76	72	72	0	-5.3
	赤坂台	84	73	73	0	-13.1
	新檜尾台	82	78	78	0	-4.9
	城山台	87	76	76	0	-12.6

## 抗体保有率0.72%

### 狭山市民300人対象に 近大病院がコロナ検査

大阪狭山市内の新型コロナウイルス感染者は8月14日現在、18人確認されていて、重症者は1人となっている(1人は未確認)。今後、同様の検査をする予定はないが、近大病院では「今後も市と協力して、新型コロナウイルス感染症拡大を防ぐため、啓発などに取り組んでいきたい」としている。[山本裕]

## PCR検査で

### 協力体制結ぶ

和泉市 8月11日、PCR行政検査の協力体制に関する協定を医師会、歯科医師会、大阪府との間で締結した。新型コロナウイルスの第2波の感染拡大に備え、PCR行政検査体制を充実させ、迅速かつ円滑に検査

## 中学校体育館に

### エアコン設ける

和泉市 中学校体育館へのエアコン設置を計画している。今年度の実施設計を行い、21年度に着工。事業費は4.5億円程度と見られている。[藤原]

くにとう **国頭医院** Kunito Clinic

消化器科 外科 内科 リハビリテーション科

胃・大腸 内視鏡検査、胃透視、注腸検査

診療 午前9:00~12:00 午後5:00~7:00 訪問診療も行っています。

休診 木・土曜日の午後、日曜、祝日

院長 国頭 悟 ☎(0725)50-4545 <http://www.kunito.com> 和泉市伏屋町3-7-34 泉北第2ビル1F

整形外科・リハビリテーション科・リウマチ科

**整形外科 多田クリニック**

院長 多田 浩一 大阪大学医学部卒、医学博士  
経歴(大阪労災病院 部長、関西労災病院 部長・副院長)

診療時間 月 火 水 木 金 土 休診日

AM 8:30~12:00 ● ● ● ● ● ● 火・土曜午後

PM 4:00~7:00 ● ● ● ● ● ● 木・日曜・祝日

堺市中区深井沢町3271 サンケンビル3F ☎072-276-7667

<http://www.tada-clinic.com/>

社会医療法人 頌徳会 **日野クリニック**

内科・腎臓内科・人工透析内科・皮膚科  
アレルギー科・整形外科・リハビリテーション科

■血液浄化室 (人工透析・血漿交換など)  
月・水・金 8:30~22:00  
火・木・土 6:00~17:00

無料送迎バス完備

●メディカルフィットネス ソレイユ (通所リハビリテーション・介護予防通所リハビリテーション)

●訪問リハビリテーション ※お気軽にご相談ください

深井駅前より無料送迎バス有 駐車場完備  
堺市中区深井中町1248番地 ☎072-276-5111 <http://www.syo.or.jp>

◆◆アクロスモール泉北より西へ500m◆◆

**まきクリニック**

●診療科目/内科・循環器科 ※生活習慣病の管理-在宅往診のご相談も受け致します。

診療時間 月 火 水 木 金 土 日祝

午前 9:00~12:00 ○ ○ ○ ○ ○ ○ ○

午後 5:30~7:30 ○ ○ ○ ○ ○ ○ ○

堺市南区原山台4-15-2 ☎072-296-7707 往診随時



フロアチェアと呼ばれる独自の座椅子を考案し、世界トップシェアのパーツを作りあげ、自身で開発した

# 簡易トイレを商品化

## 高尾の山下善伸さん 70件の特許所有 経験生かし寝室用と車用を



特許商品は70件にもなる山下善伸さん(高尾、80歳)。このたびは寝室用簡易トイレ「山ちゃん3号」と、キャンプや旅行時に使用できる車用簡易トイレ「山ちゃん」を開発。商品化にこぎ着けた。

山下さんは向陽技研株式会社(本社・西区草部)の会長で、合同会社向伸の代表社員。山ちゃん3号は、自身が夜中に何度もトイレに行くことを苦痛に思い、2〜3年前から構想を練り始めたもの。持ち前のアイデアと技術で試行錯誤。句

「ゴミを拾って泉北を清潔で明るい街に」をモットーに、05年から泉北1号線の側道の清掃活動「クリーン作戦」を年4回行ってきた。同作戦は計54回行われ、参加人数は延べ2290人。「泉北で一番ゴミの多い道路」と言われた泉北1号線側道が、参加者の地道な活動で見違えるようにきれいになった」と、代表の三木雅明さん。側道清掃のほか、荒山公園で生ごみの持ち帰

いが漏れず、倒れないような安全設計で細心の工夫と丈夫さが施されている。堺区で祖父の代から和鉄の卸売業と刃物製造業を営んでいた家庭に誕生。堺空襲で工場は全焼したが、戦地から復員した父・義一さんが錦綾町に工場を再建。順調な小学校時代を送った。ところが、中学1年生の13歳で腎臓膀胱結核を発病。6年間療養生活を余儀なくされた。19歳で、成功率50%の手術に挑み、奇跡的に命を取り留めた。ある日、アメリカで流行



陶器山で、7月下旬、猛毒キノコの「カエンタケ」が発見された。カエンタケは、数センチ

# 陶器山に猛毒カエンタケ

## 発見したら触れずに連絡を

から10センチ程度の細長い棒状のキノコで、鮮やかなオレンジ〜赤色が特徴。夏から秋にかけて、ブナ・コナラなどナラ類の根本付近に発生することが多い。毒性は非常に強く、触れるだけで皮膚がただれ、強い炎症を起こす。また、食べる

と、呼吸困難・言語障害・多臓器不全・小脳の萎縮による運動障害などの後遺症を引き起こすほか、3グラム以上の摂取で死に至るとされている。

陶器山でも5年前に集団ナラ枯れが発生しており、あまの街道と陶器山の自然を守る会の森山さんが「今後、陶器山でも大量発生する可能性がある」と、警戒を強めている。「大雨の後などに一斉に発生する可能性もあるので、十分に注意してほしい」と。

カエンタケを発見した場合、決して触ったり、食べたりせず、速やかに、堺市泉ヶ丘公園事務所(072・291・1800)に連絡を。〔山本こ〕

生が問題となっている。陶器山でも5年前に集団ナラ枯れが発生しており、あまの街道と陶器山の自然を守る会の森山さんが「今後、陶器山でも大量発生する可能性がある」と、警戒を強めている。「大雨の後などに一斉に発生する可能性もあるので、十分に注意してほしい」と。

カエンタケを発見した場合、決して触ったり、食べたりせず、速やかに、堺市泉ヶ丘公園事務所(072・291・1800)に連絡を。〔山本こ〕

「山ちゃん3号」と「山ちゃん」は男性用だが現在、女性用も開発中。「高齢者施設などでも役に立つのでは」と、山下さん。「少しでも興味のある方の連絡をお待ちしています」とも。問い合わせは向伸06・6657・5611。〔横山〕

# 15年の清掃活動に幕

## 泉北のぶん高齡化で仲間減る

泉北を日本一きれいな街にしたいと、約15年清掃活動を続けてきた「誇れる堺を創る会・ゴミを拾わなくていい街を創り隊(愛称)ぶんぶんネット」が、今月末で解散する。

「ゴミを拾って泉北を清潔で明るい街に」をモットーに、05年から泉北1号線の側道の清掃活動「クリーン作戦」を年4回行ってきた。同作戦は計54回行われ、参加人数は延べ2290人。「泉北で一番ゴミの多い道路」と言われた泉北1号線側道が、参加者の地道な活動で見違えるようにきれいになった」と、代表の三木雅明さん。側道清掃のほか、荒山公園で生ごみの持ち帰

りキャンペーン、ゴミのポイ捨てに怒りを表している「ぶんぶんワッペン」の配布活動、ゴミの写真展を開き「ゴミを出さない」考えの啓蒙活動などを行ってきた。また18年には「堺市功績団体」として表彰された。発足当時は、学生や親子

で参加するなど若い参加者も多かった。しかし、最近では若い参加者はほぼゼロ。また正会員が高齡化で減少し続け、会を継続することが難しいと判断した。なおクリーン作戦は、ボランティアや趣味の会を開く高齢者グループ「サザンVネット」が活動を継承する。コロナ感染防止で中止が続いていたが、10月3日に予定している。〔富尾〕

各種保険取扱

### 大鵬鍼灸整骨院

受付時間 平日/8:00~12:00 15:00~19:30  
水曜/8:00~12:00  
土曜/8:00~15:00  
休診/日・祝日・水曜午後  
TEL 072-292-2565

---

### 大鵬治療院

受付 月~土/8:00~20:00 日祝休み  
あんま 按摩屋  
マッサージュ 出張も致します  
TEL 072-297-0080  
堺市南区宮山台4-10-17 (立志館ゼミナール前)  
有り

歯科・小児歯科・予防歯科

# さわい歯科

いつでも自分の歯で  
◎予防歯科 ◎歯周病治療

	月	火	水	木	金	土	日・祝
AM9:00~12:00	○	○	○	×	○	○	×
PM2:00~7:30 (土曜のみPM5:00まで)	○	○	○	×	○	○	×

072-296-7164 堺市南区庭代台3丁1-9

介護に関すること、お気軽にご相談下さい

社会医療法人 生長会  
介護老人保健施設

# ベルアモール

- 長期入所 ●短期入所 ●通所リハビリテーション(デイケア)
- 訪問介護 ●介護予防 ●グループホーム(ベルアモールハウス)

登録ヘルパー 募集中! 詳細、施設見学等はお気軽にお問合せください。  
072-277-7711 堺市中区深井畑山町211 (阪和自動車道沿い)

深阪 泉北ニュータウン入口

# といかわクリニック

072-235-0812 堺市中区深阪3-4-58

内科 循環器科・消化器科・リハビリ科  
アレルギー科(アトピー・ぜんそく相談)

診療時間/午前9時~12時・午後4時~6時半  
休診/日曜、祝日、木・土午後 院内処方

JOY PARK3F (トイザラス向い) 泉ヶ丘駅より徒歩3分

# かただ歯科

KATADA DENTAL CLINIC 診療科目/歯科一般・小児歯科・矯正歯科

診療時間/月~土 AM10:00~PM8:00(日・祝休診)

072-292-6408 予約制(電話予約可) 新患・急患随時受付  
堺市南区三原台1-1-3 駐車券発行 ジョイパーク内・第6駐車場

受付・歯科助手募集



# 競馬投資の詐欺に注意

## 「振り込めば配当金」とウソ

7月18日昼、南区の60代男性の携帯電話に「競馬の投資」を募るメールが届き、男性が、添付されていたURLをクリックすると「A Iを駆使した競馬の投資。配当金がもらえる」などと書かれていた。相手とラインでやり取りし、指示に従い、指定口座に7万円振り込むと、相手から「1万円が3連単に的中した。的中した額の10パーセントを振り込めば配当金がもらえる」とメッセージがあり、男性は指定口座に約46万円振り込んだ。その後、相手から「訂正があった」という理由で、数回にわたり追加で約50万円を振り込まされ、男性が「もうお金がない」とメッセージを送ると、相手からの返事がなくなり、配当金も振り込まれず、詐欺だったとわかった。(松林)



☆☆☆☆☆  
車のガラスが割られる  
★★★★★

7月22日夜、赤坂台3丁の団地内の駐車場に止めていた40代女性の軽四自動車の後部ガラスが割られた。

☆☆☆☆☆  
ベランダの衣類が盗まれる  
★★★★★

7月18日、みずき台1丁

☆☆☆☆☆  
盗まれる  
★★★★★

7月11日頃、桃山台1丁の団地内の駐車場に止めていた50代女性の原付バイクのナンバープレートが盗まれた。

7月25日、和田の飲食店の駐車場に止めていた男子大学生の原付バイクのナンバープレートが盗まれた。

☆☆☆☆☆  
盗まれる  
★★★★★

7月30日頃、あゆみ野4丁目の商業施設の店舗で、キャンペーン用品(1万1千円相当)が盗まれた。

7月25日、和田の飲食店の駐車場に止めていた男子大学生の原付バイクのナンバープレートが盗まれた。

## オークションで幼虫を落札 成長したら違うクワガタ

令和元年12月中旬、南区の50代男性が、ヤフーオークションでクワガタの幼虫セット3匹を約1万5千円

7月1日夕方、原山台5

7月31日朝、竹城台1丁の医院前のベンチに置いていた80代男性の手提げかばん(現金1万3千円、財布、会員カードなど)が盗まれた。約15分、目を離れた間だった。

☆☆☆☆☆  
盗まれる  
★★★★★

7月4日深夜、池田下町で、20代男性の住宅から、現金16万円が盗まれた。

☆☆☆☆☆  
現金盗む  
★★★★★

7月31日頃、竹城台2丁の団地内の駐車場に止めて

1丁で、70代女性が自宅内で転び、右股関節を脱臼し骨折した。

☆☆☆☆☆  
盗まれる  
★★★★★

7月14日昼、竹城台4丁の店舗の駐車場に止めていた男子小学生の24インチ子供用自転車(7千円相当)が盗まれた。鍵は壊れていて無施錠だった。

☆☆☆☆☆  
盗まれる  
★★★★★

7月14日昼、竹城台4丁の店舗の駐車場に止めていた男子小学生の24インチ子供用自転車(7千円相当)が盗まれた。鍵は壊れていて無施錠だった。

6月28日朝、はつが野1丁目で、40代男性の戸建て住宅の扉が壊された。

☆☆☆☆☆  
扉が壊される  
★★★★★

7月8日夕方、室堂町の店舗で、マスク1袋(約500円相当)が盗まれた。

7月8日夕方、室堂町の店舗で、マスク1袋(約500円相当)が盗まれた。

☆☆☆☆☆  
扉が壊される  
★★★★★

7月8日夕方、室堂町の店舗で、マスク1袋(約500円相当)が盗まれた。

### 歯並び改善

小学生をもつお母さん/お子さまの歯並び気になりますか? 当院ではお子さまの歯並びを改善したいと考えてみられる方々に、できるだけお安く診察していただけるような価格設定をしております。

【院長/たの ゆみ】

### たの歯科 TANO DENTAL CLINIC

診療時間 月・火・水・金 9時~13時  
14時30分~18時  
土 曜 9時~12時  
12時45分~15時30分  
【休診】木曜・日曜・祝日・その他研修日

堺市中区深阪2-10-51 (フジビル2F)  
TEL.072-290-7824  
休診日など詳しくは「たの歯科」で検索!

## 子どもを乗せた自転車倒れる

7月16日夕方、はつが野5丁目で、自転車のチャイルドシート前方に男児が、後方に女児が乗車中、スタンドを立てた状態で自転車が右側に倒れ、男児は後頭部にケガ、女児は右ひじとひざにケガをした。



☆☆☆☆☆  
自宅で転倒  
★★★★★

7月18日午前、室堂町で、

7月9日夜、光明台2丁目で、102歳女性が自宅内で転び、右ひじと右太ももにケガをした。

7月24日夕方、若松台3丁で、20代男性が歩行中に蜂に刺された。

☆☆☆☆☆  
蜂に刺される  
★★★★★

## 南区の火災原因 電気配線が最多

今年1月から7月末現在、堺市消防局管内での火災件数は126件(前年比30件増)。原因のトップは、コンロと放火(疑い含む)。次いで、電気配線によるもの。また、南消防署管内では、18件で、原因のトップは電気配線、次いで放火(疑い含む)。(松林)

1月から7月

7月24日夕方、若松台3丁で、20代男性が歩行中に蜂に刺された。

【松林】

### 離婚 債務 相続 後見申立 その他 民事・商事

## 泉北法律事務所

親しみやすい気さくな法律事務所を目指しています。お困りの事はお気軽にご相談下さい。

弁護士 芋田 圭太 (おだけいた) (大阪弁護士会所属)

費用相談可 土・日可 ※事前予約要

堺市南区高倉台2-27-7 ソファレA 201号  
☎072-369-4333  
●無料駐車場有り●

### 石上整形外科

整形外科・リウマチ科・リハビリテーション科  
☎072-298-6655

院長 石上 仁丸 (大阪大学医学部卒業) 経歴(市立吹田市民病院整形外科・リハビリテーション科部長)

診療時間	月	火	水	木	金	土
午前 9:00~12:00	○	○	○	○	○	○
午後 5:00~7:00	○	○	○	○	○	○

特定長寿健診 随時受付 (木)吹田市民病院手術室  
赤坂台医療センター

### 児童発達支援・放課後等デイサービス

## おとゆいキッズ

個人・グループ音楽療育(ピアノ・ドラム・歌唱・リトミック・ダンス他)を中心に、知育・心身の発達支援を行います。

和泉市緑ヶ丘1-9-8  
☎090-8124-7860  
運転手・児童指導員 募集中!

### 内科全般・糖尿病内科・生活習慣病内科

医療法人 雄仁会

## やよいクリニック

院長 周藤 弥生

地域の皆様の健康と豊かな笑顔のために...

診療時間	月	火	水	木	金	土	日
9:00~12:00	○	○	○	○	○	○	休
17:00~19:00	○	○	休	○	休	休	休

http://yayoiclinic.main.jp/

☎0725-57-8222  
和泉市のぞみ野3丁目12-41  
P 駐車場7台あります

【徒歩の場合】「和泉中央駅」より 桃山学院大方面へ約12分  
【バスの場合】南海バス「のぞみ野西」より徒歩2分





トイホスピタルのドクターたち



## ニュースの芽

### テレビ大阪で松本さん紹介

#### 包近の桃の糖度でギネス記録

桃の糖度でギネス記録を樹立した桃農家の松本隆弘さん(岸和田市包近町)が「大阪人の新常識 OSAKA LOVER」(テレビ大阪で8月1日放送)に出演した。同番組は大阪の魅力を発信する特別番組で、松本さんの桃は大阪の「甘い夏の風物詩の新常識」として紹介された。

ギネス記録を樹立するため5年間試行錯誤したバクタモン栽培法を紹介した。バクタモン栽培法は微生物

### おもちゃ病院が21年に

#### ビッグバンで次回9月6日

ビッグバンの「トイ・ホスピタル」(おもちゃ病院)の活動が21年目を迎えている。

緊急事態宣言の前後で休館が続いた間、同館スタッフが館内所蔵の絵本をチェック。傷んだ本を仕分けして、修理を依頼した。重症の本は製本の講習を受けた女性メンバー3人などが修理に当たっているが、のりがしつかり乾くまで次の工程に進めないなど、時間のかかる作業が続いている。

毎月第1日曜日に開く「病院」では、大事なおもちゃや思い出の詰まった本などを預かり、治療にあたる。治ったおもちゃを手にした子どもが喜ぶ姿や笑顔を原動力に、根気のいる作業を続けている。

99年のビッグバン開館から約半年後に、同館のボランティアアクター有志が参加して活動が始まった。治療に当たるのは14人(男性7人、女性7人)のメンバー。このうち3人は当初から20年にわたり活動を持ってきたベテランだ。

最近では絵本の修理も多い。

0999 [浅利]

### 火災につながることも

#### ベランダでのバーベキュー

堺市消防局管内では、過去10年間に、ベランダでの火災が51件発生。その原因の一つであるバーベキューは、「ベランピング」と呼ばれるアウトドアの一つ。しかしベランダには、洗濯物や溜めた新聞紙、ごみ箱など、燃えるものが多い。南消防署では、ベランダでのバーベキューの際、以下の注意を呼び掛けている。

- ①狭い場所や近くに燃えやすい物がある所では絶対しない。万が一火災が発生した場合、避難や初期消火をかける。
- ②カセット型コンロは、カセットボンベを過熱すると爆発する危険性がある。コンロ全体が覆いかぶさる程大きい鉄板の使用は、過熱を促進させるので絶対に行わない。
- ③炭火の場合、一度火がついた炭は、水をかけて消火したつもりでも内部はまだ燃えており、そのままゴミ箱に捨て、火災になることがよくある。炭火は水にしつかりと浸け、長い時間をかけて消火を。

### 自転車とダンプカーが接触



7月13日夕方、高尾2丁で、女子高校生が自転車で行く途中、ダンプカーと接触し頭と腰を打った。

☆☆☆☆☆  
バイクと軽四が接触  
★★★☆☆

目で、70代女性が原付バイクで走行中に、軽四自動車と接触し首や右足にケガをした。

☆☆☆☆☆  
普通車同士が接触  
★★★☆☆

7月16日夜、伏屋町5丁目、40代男性が普通自動車で行く途中、別の普通自動車と接触し胸にケガをした。

STYLUS 「空間で人生を変える。」  
Model House OPEN!

新着予告

宮山台1丁  
「泉ヶ丘」駅徒歩16分  
全2区画  
敷地面積 56.32坪  
敷地面積 56.75坪  
アイランドキッチン標準仕様

泉北の資産価値を高める＝貴方の資産価値を守る  
「売り家・売り土地」募集

お問い合わせは  
スタイラスまで 072-220-8636  
Designed by STYLUS

泉北ニュータウン内の  
**空家**  
**相続**  
**不動産**

お客様に寄り添って  
提案いたします。

代表: 近藤 良紀  
宅地建物取引士、老後鑑定士  
2級ファイナンシャル・  
プランニング技能士  
等の資格保有

資産運用で豊かな老後を実現  
**泉北資産マネジメント(株)**  
宅地建物取引業免許 大阪府知事(1)第61428号  
**072-294-8537**  
受付/10時~18時 定休/水曜日  
まずはお気軽にご連絡下さい。  
堺市南区庭台3-9-21(アクロスモール徒歩2分)  
泉北資産 検索

皮膚科・アレルギー科・小児皮膚科 難治性皮膚疾患外来  
**うえのけんご皮膚科**  
院長 上埜 剣吾 日本皮膚科学会 皮膚科専門医  
日本東洋医学会 漢方専門医  
トナリエ榎・美木多 1F  
TEL 072-291-5500  
堺市南区原山台2-2-1 1F  
休診日/木曜日、土曜日午後、日曜日祝日

診療時間	月	火	水	木	金	土	日
9:00~12:00	●	●	●	●	●	●	●
16:00~19:00	●	●	●	●	●	●	●

うえのけんご皮膚科 検索

**あさぐも整形外科クリニック**  
日本整形外科学会専門医 院長 朝雲 浩人

診療科目  
整形外科・リハビリテーション科  
膝疾患・スポーツクリニック

診療時間	月	火	水	木	金	土	日
午前9:00~12:00	●	●	●	●	●	●	●
午後4:00~7:00	●	●	●	●	●	●	手術

和泉市いぶき野5-1-2 訪問リハビリ出来ます。 休診日/金曜日午後・土曜日午後・日曜日・祝日  
pivo 和泉中央クリニックモール内2F 0725-58-7742

**整理収納アドバイザー**  
1日の講座受講で資格取得!! (2級)講座  
基本的な「整理の考え方」  
具体的な「整理の方法」  
実践的な「収納のコツ」 毎月開講

場所 和泉シティプラザ  
受講料/全国一律 23,600円  
申込/ハウスキーピング協会HP

[講師] 柴村 真弓 [講座内容・開催日時はこちら]  
連絡先/050-3708-6613

5月21日 ポーラ光明池店  
**NEW OPEN**  
夢心地なひとときを~  
8,500円が  
初回限定 ¥3,700 (税抜)  
☆美容成分たっぷりのマスクで  
-5才肌へ!  
一通常以上の衛生管理でお迎え中~  
完全予約制・お気軽にお電話を~  
**POLA** TEL0725-90-6669  
光明池店 和泉市伏屋町3-5-27 有住ビル1F 日有  
10:00~18:00 日曜 祝日 第2日曜 休み



歯科からのお話

第4回

# インプラント治療を行っています。

入れ歯は、装着や手入れが煩わしい…。健康な自分の歯を削る治療には抵抗があるという方。インプラント治療には様々なメリットがあります。



## 篠原 裕志

歯科口腔外科学博士

平成13年 徳島大学歯学部 卒業  
 平成15年 愛媛大学医学部 附属病院歯科口腔外科 臨床研修終了  
 平成25年 和歌山県立医科大学 大学院卒業  
 平成26年 和歌山県立医科大学 歯科口腔外科 学内助教  
 平成29年 泉北陣内病院 歯科口腔外科 勤務

虫歯などで、歯がなくなったらどうするか? 一般的には、入れ歯か、ブリッジ型のかぶせ物になります。入れ歯は、取り外しが面倒です。また、ブリッジ型のかぶせ物は、健康な歯を削らなければなりません。これらのことを改善するため、インプラント治療が開発されました。

インプラント治療は、まず、チタンのスクリューを顎の骨に埋め込む手術を行います。手術による傷が治癒した後、顎の中に埋め込まれたチタンスクリューに、歯を入れていきます。

健康保険が使えないため、高額な治療になります。高額な治療に悩む方から、解の煩わしさから、解放される、自分の歯を削らなくてよいなどの利点があります。インプラント手術は、あごの骨の中に、適切にチタンスクリューを埋め込むこと、待ち時間が少なく、予約をさせていただくこと、待ち時間が少なくなりますので、ご協力をお願いいたします。

健康保険が使えないため、高額な治療になります。高額な治療に悩む方から、解の煩わしさから、解放される、自分の歯を削らなくてよいなどの利点があります。インプラント手術は、あごの骨の中に、適切にチタンスクリューを埋め込むこと、待ち時間が少なく、予約をさせていただくこと、待ち時間が少なくなりますので、ご協力をお願いいたします。



堺市南区豊田40番地



無料送迎バス有り ● 梅美木多駅：南海バス②乗り場 ● 泉ヶ丘駅：りそな銀行前のロータリー

# 医療法人 恒進會 泉北陣内病院

内科・外科・整形外科・胃腸科・循環器科・放射線科・泌尿器科・歯科

●バウムリハビリテーションセンター ●透析センター(入院・外来) ☎072-299-2020  
 ●バウムメディカルフィットネス倶楽部 <http://www.koushinkaihp.jp>

診療時間	月～金	9:00～12:00 15:00～17:00 18:00～20:00
	土	9:00～12:00

休日/土曜午後、日曜・祝日

急患はいつでもお越しください。

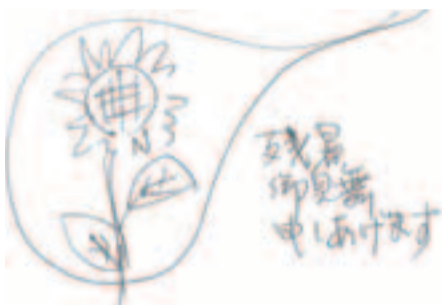
救急告示病院 24時間対応 (駐車場完備)

発散、絵心がなくてもOKです! (桃山台・R.Kさん)

- ★とつくに米寿を過ぎたばあばですが、ひ孫2人の笑顔に癒されながら今年も暑い夏を乗り越えて、コロナにも負けずに元気な100歳ばあばを目指そうと思います。コロナが早くなくなってひ孫と外で遊べますように。(大野台・H.Kさん)
- ★立秋とはいえまだまだ猛暑の連日です。家庭菜園のきゅうりも暑さに負け気味です。(光明台・MIさん)



(逆瀬川・Y.Mさん)



(大野台・Y.Tさん)

- ★息子が9月から満3歳児で入園することになりました。保育料無料の影響で3歳での入園が激増しているようです。園児は増えるのに、保育士不足は解消されず、先生方も大変そうです。(のぞみ野・MSさん)
- ★この毎日の暑さには参ります。水分補給しないといけないと分かっていますが、動けずにネコと寝ています。コロナもどんどん増えて来ていますね。私はインドアだからいいのですが、やはり怖いです。(甘山・H.Oさん)

- ★洗濯物を入れようとしていたらビューーン!!と何か飛んできた!

びっくりしすぎて靴のまま家の中へ…犯人はセミでした…。(大野台・A.Sさん)

- ★大型バイクの免許を取りました。(茶山台・N.Oさん)

- ★父が亡くなって7年。亡くなった当初よりも年々悲しみが深くなるような気がします。父が好きだったニニ・ロソンのトランペットの音色を聴くと、父が偲ばれます。(向陽台・TSさん)

- ★酷暑が連日続いています。早起きして午前中に家事は全て済ませ、午後はお昼寝といきたいものです。(藤沢台・F.Oさん)

- ★今年の夏は熱帯夜のレベルが高い。24時間休息する隙間がないですね。(桃山台・T.Nさん)

- ★小学校から続けていたバスケットボールをこの夏に引退します。高校生最後の試合はコロナの影響で無観客試合に。出来れば長い間送迎などで

世話になった母には見てほしかったけど、引退試合ができただけでもよかったと思います。夏が終わると受験です。この先どうなるかわからないけれど、何年後かにみんなで私の年代はこんなだったね、と笑えればいいな。(はつが野・T.Yさん)



(赤坂台・J.Iさん)

**小児リハビリ・看護**  
 訪問看護ステーションうららか

**がんばるお母さんへ 休憩しませんか?**

母子センターNICU経験者や小児看護経験者がお子様一人一人の健康状態をチェックし対応いたします。

訪問看護 対応エリア  
 堺市(西区/中区/南区/東区/北区/堺区/美原区)  
 高石市/和泉市/泉大津市/岸和田市/泉北郡忠岡町

24時間365日の安心対応

和泉市唐国町2-12-46-102  
 ☎0725-99-8600

詳しくはHPへ <https://urarakaka-kango.com>

焼肉 **ひろ** YAKINIKU HIRO

てっちゃん...390円  
 ハラミ...580円  
 生ビール 290円  
 耐ハイ ハイボール ※税別

9月初旬 京都上賀茂店 OPEN記念

広告持参の方 1グループ4名様迄 **1杯 生ビール 無料!!**  
 (耐ハイやソフトドリンクもOK)

※お食事をご注文のお客様に限り  
 ※ご注文時にスタッフにお渡しください。  
 ※お一人様一杯  
 ※2020年9月30日まで有効

焼肉 ひろ 泉田中北  
 泉北 藤井病院  
 ウェルシア  
 庭代台東  
 マクト ナルド

堺市南区泉田中103-1 進化第5ビル  
 TEL072-360-4220  
 営業17:00~22:00(L.O.21:00) 火曜休  
 土・日・祝ランチ営業11:00~15:00(L.O.14:00)

カラダがよろこぶ! 70歳以上食べ放題!

**自然食のおいしいハイキング**

時間無制限 日のランチタイム

ランチタイム 11:30~15:30  
 ディナータイム 17:30~22:00

大人 (19歳以上) ¥1,680  
 小学生 ¥990  
 幼児 (小学生以下) ¥500  
 (税込価格)

堺市南区原山台5-12-7  
 アクロスモビル  
 TEL 072-299-0087



# なんでもご連絡を

## こちら情報センター

市外局番  
おまちがえなく!

☎072-291-2525 FAX072-291-5473

E-mail: senboku@community2525.com

午前9時半～午後5時  
土・日・月休み



### なんでもご連絡を

- ★泉北の緑道は素晴らしいです。もっと緑道の拡充を期待しています。植樹、それぞれの緑道の連結、公園整備、バリアフリー推進、ランニングコースやサイクリングコース整備など、緑道は他のエリアにない素敵なポイントです。もっとPRした方が活性化にもなると思います——とメールで。
- ★8月8日=新型コロナ新規発症者数は都道府県単位では発表がよくされますが、泉北ニュータウンでは何人とか、もっと身近に感じられる地域名で発表するとより行動や予防に力が入っていくような気がします。——とメールで。
- ◎堺市、和泉市など、市単位での感染者情報は発表されますが、それ以上の詳しい地域の感染者の情報は発表されていません。個人情報観点からでしょうか。確かに、詳しくわかればより身近に感じて、危機感も増しますよね。(記者・松林)
- ★8月9日=パンとテイクアウトの美味しいお店を探して通ってます。泉北コミュニティでもテイクアウトの美味しいお店をもっと紹介して欲しいです——とメールで。

### それぞれの夏休み

- ★今年は新型コロナの影響で、近隣のプールなど、夏休みに子どもたちが楽しめる施設が少なくなり残念です。(小金台・T.Mさん)

- ★毎年決まった日にお墓参りをしています。総勢十数人が集まります。早朝のお墓参りの後はみんなで昼ご飯を食べて近況を話したりにぎやかに過ごします。それが今年も早朝のお墓参りだけにしよう。さらに若者には遠慮してもらうことに。寂しいお盆です。義父が一番残念がるんだらうな。(向陽台・M.Yさん)



- ★泉北コミュニティに掲載されていた和泉リサイクル環境公園にヒマワリを見に行ってきました。ヒマワリはシャキッと立っていて、子どもたちより大きくて、エネルギーのある巨大な花だなあと改めて思いました。元気がもたらえた気がします。(槇塚台・M.Nさん)

- ★夏休みやお盆休みになってもどこにも出かけられないので、家族でお寿司をテイクアウトして家でゆっくり楽しむことにしました。いつになったら通常通りの生活が出来るのかなあ。(新檜尾台・K.Kさん)



- ★今年のお盆休みはコロナの影響で帰省できない人がたくさんおられたとのこと。でも今は離れていても顔を見て会話ができる時代ですものね。便利ですね。(城山台・M.Nさん)

- ★毎日暑いですが、最近は頭の体操のため、クロスワードパズルの応募にはまっています。(小金台・A.Sさん)

小金台  
A.Sさん



### 街かどニュースより

弊社ホームページ『街かどニュース』のコーナーからご紹介いたします。皆様からの投稿をお待ちしております!

- ★長い梅雨が明けたら連日猛暑!暑すぎです!事務所ペランダのコットンキャンディも夏バテ気味です。(熊取町桜ヶ丘・K.Oさん)

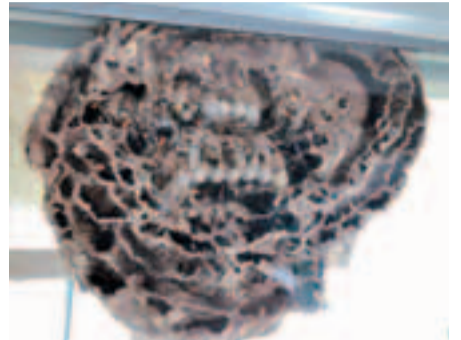


- ★なんだかにぎやかだと思ったら、木にセミがびっしり!!(いなかさん)



- ★毎年同じ場所にスズメバチの巣ができます。いつも中が丸見えで、巣の構造や幼虫がどんどん育っていくのがよくわかり、観察するのが楽しみです。来週駆除されるので写真に写

しました。(M.Sさん)



### 日々のあれこれ

- ★いくら8月生まれでも今年の暑さは大変です。アイスコーヒーとフルーツでがんばっています。(西山台・S.Yさん)
- ★アイスクリームの消費量が増えましたが、やっぱり太りますよね。気になりはすれども、この暑さに負けて食べてしまう今日この頃。夏に太っていったいどうなっているの?夏に痩せなくて、いったいつ痩せられるの?などと考えてしまいます。(宮山台・T.Sさん)



- ★毎日1万歩を心がけています。最近近隣のソフトボールに参加しました。(室堂町・R.Yさん)

- ★夕方、緑道を槇塚公園から晴美公園の方へ歩いていると槇塚食堂の辺りで羽化する前のセミがウォーキング。まだ地面の火照りが残っている!つまんで木の根元へ移しておきました。(槇塚台・H.Tさん)



- ★今年1月に図書館でみつけた本。ゼンタングルの絵にはまっています。単純なパターンを繰り返し描くだけの簡単アート。集中力、どこでもすぐ描ける、イライラ解消、ストレス

プチパン Petit La pin しんむら  
~のぞみ野にとっておきの洋食レストラン~

コミュニティを見たとお伝えください  
お食事の方(1グループ何名様でもOK)

**10% off**  
有効期限:2020年9月末迄

[ランチ] 11:00~14:30(L.O.)  
[ディナー] 17:30~21:00(L.O.)  
定休日:月曜日(アパレルは1階)曜日のみ

和泉市のぞみ野3-4-21 土日スタッフ募集中!!  
tel.0725-55-5002

昭和のおムライス (小さな海老フライ付き) 1,100円(税別)  
☆日替わりランチ1,580円~ ☆オムライスと天然有頭エビフライ1,680円(全て税別) 他、多数メニューございます。  
◎小グループのパーティー(10名まで)ご予約承ります ◎ テイクアウト有

夏の水やりは大変...でもご安心を!  
花・植木のプロの(株)エコ・ワークスが  
**自動水やり**で解決します!!

自動水やりは、水を出したり止めたりをコントローラにさせて、お庭の条件に合わせて各種のパーツとつなぎます。例えば...

鉢に差し込むノズル。水量は調節可能(画像)  
目詰まりも起こさず、どの穴からも同じ水の量が出る特殊なホース。スプリンクラーなど。

水をまく場所、水圧、植物の種類などを考えながら、**ご予算とご要望に合わせ、設計施工致します**

自動水やりがあれば...  
夏野菜の収穫はグリーンとアップ。大事な草花も枯れません  
水やり中の熱中症・蚊・ドロドロの手・転倒事故も防げます

もう自動水やりのない夏は考えられない!

**ECO WORKS** お見積もりは無料です  
堺市中区深阪1丁16番57号  
☎0120-167-871 http://www.ecowork.jp

ピッツェリア オージーオー Pizzeria O.G.O  
和泉市 唯一

ナポリピッツァ職人協会 認定  
職人が焼くナポリピッツァ

水牛モッツアレラのマルゲリータ ¥2,000(税別) マルゲリータ ¥1,400(税別)  
/1番人気、和泉市のぞみ野3-4-5 テイクアウトOK ※箱代別途¥100 TEL注文可  
営業時間/11:30~14:30, 17:30~20:00 L.O. TEL.0725-55-2779

リンパケア×整体サロン & セラピストスクール  
**Garden**

初回 30%OFF  
和泉市のぞみ野3丁目14-21  
☎ 0725-34-0707

8/7発売のInRed9月号  
にもご紹介して頂きました!

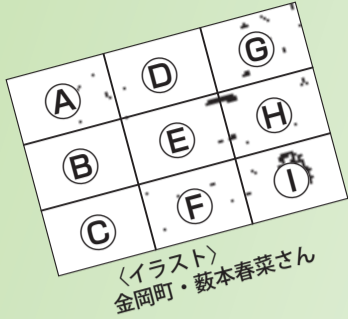
レディース服 MAX 70%OFF

ペットグッズ MAX 50%OFF

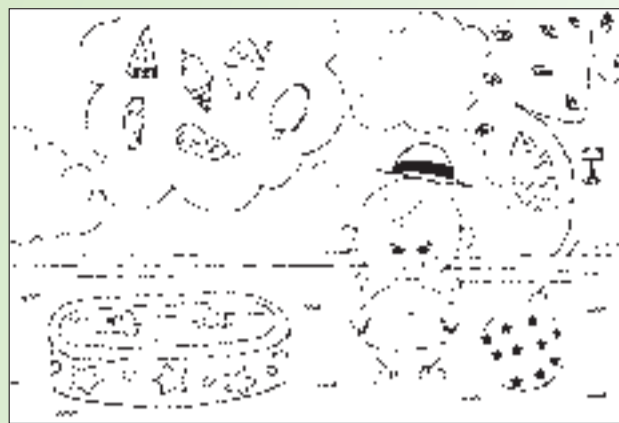
Hana Totto ペット用品とレディースお洋服のお店  
和泉市納花町251-7 0725-25-5323  
営業時間/11:00~17:30 定休日/木・日・祝

本券持参で新作服・ペットフードも 10%OFF  
[有効期限/9月末まで]





〈イラスト〉  
金岡町・藪本春菜さん



**まちがいがし**  
左の2つの絵に違うところが4か所あります。まちがいのあるコーナーを記号で答えて下さい。

●住所・氏名・電話番号・年齢を記入の上、ハガキまたはFAX、メールで。  
9月1日(火)必着。抽選で3人にJCBギフト券(千円)を進呈。2週目に前月分をまとめて発送します。●あて先=〒590-0105 堺市南区竹城台3丁22番2号、コミュニティ・まちがいがし係 (FAX 072-291-5473 メールhome@community2525.com) ●答と当選者発表は9月17日号。

●応募ハガキの余白に必ず投稿を! 身の回りの出来ごと、ホームページと紙面に掲載します。  
●まちがいがし用のイラストも歓迎。ハガキに黒いペンで横書きに描いて下さい。1枚でOK (ペンネーム可)。採用分にはクオカード進呈。



応募はこちらから

赤色、2回使用、美品)を5000円で取りに来られる方に譲ります。  
(光明台・庭田080-5702-2294, tniwata@gmail.com、連絡は午前9時～午後9時に)

す。  
(鴨谷台・山口tomozo1958331224@gmail.com、連絡は午前9時～午後8時に)

◆陶芸用手ろくろ6台を1500円～5000円で譲ります。大小色々ありますので見に来てください。  
(鴨谷台・高本080-3781-1122)

◆ウインドエアコンを無料で取りに来られる方に譲ります。  
(新檜尾台・安藤pecotan-us@ezweb.ne.jp、連絡は午後6時～9時に)

**泉北周辺地区**

◆カーメイト製ルーフBOX「RV-inno」(BR1010、KENSTYLE DESIGN)とTERZO製キャリアベース・キャリアアパーを1万5000円で取りに来られる方に譲ります。いずれも現行型エステイマに取り付け可能、10年以上前に購入し使用感・日焼け等ありますが使用に差し支えないかと思いま

◆山善のぶらさがり健康器(耐荷重90kg、高さは180～220cmで調整可能)を1000円で取りに来られる方に譲ります。  
(深阪・奥野072-235-4985)



**譲ってください**

**梅地区**

◆絵本(福音館書店・こぐま社・童心社・金の星社など、古くても可)を無料か格安で譲ってください。取りに伺います。アメリカに住む知人の子ども

の日本語学習用に送ります。  
(御池台・松村090-1155-8303)

**光明池地区**

◆グリコのおまけを無料でレゴブロックとトミカの正規品を無料か格安で譲ってください。  
(光明台・南090-4035-5215)

**泉北周辺地区**

◆不要になった体操服(150～160cm、Sサイズ、半袖・長袖どちらでも可)を譲ってください。体操服の着替えが必要になりました。  
(王子町・山内080-1401-1030, we101ove12@yahoo.co.jp、連絡は午前10時～午後4時に)

高品質なサービスで、「安心」と「充実」した暮らしをサポートします。

サービス付き高齢者向け住宅

ご入居・ご見学  
随時募集中!

**アネモネ 全124戸**

自立マンションタイプが満室となりました! 予約受付中です!!

館内にアネモネクリニックがオープンいたしました!

サ高住 アネモネ

検索



月額基本料(40㎡台～)  
**¥124,000～**



月額基本料(20㎡台～)  
**¥101,000～**



安心で快適な「住まい」  
充実したシニアライフを。



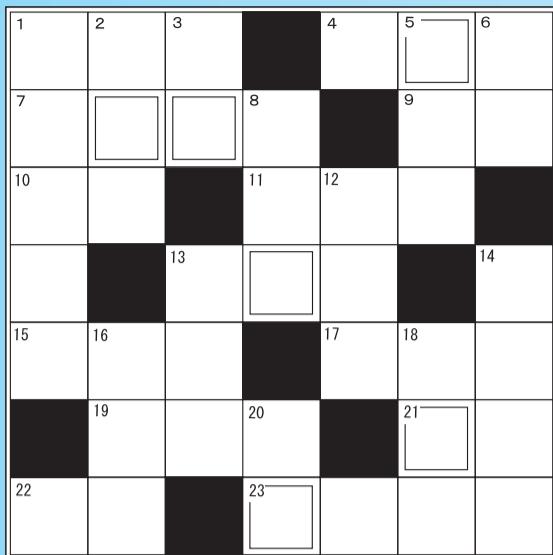
医療法人 守田会 いぶきの病院  
サービス付き高齢者向け住宅アネモネ  
**TEL.0725-55-1181**

和泉市伏屋町3丁目22番30号  
(バスご利用の場合) 泉北高速鉄道「光明池」駅下車  
南海バス「赤坂台回り」「伏屋東」停留所下車徒歩すぐ  
<http://www.moritakai.jp/anemone01/index.html>





## クロスワード・パズル



二重マスの文字を並べ変えて  
1つの言葉(答)にしてネ。

↓タテのカギ ①横浜が舞台の童謡のタイトル②艶のある真っ黒な鳥③回転する物の中央にある棒④演劇や映画のワンシーン⑤スルメ、ヤリ⑥のわらじ⑦8を英語で⑧絵の表面、テレビ⑨人手を減らしたり生産量をあげるために機械を使うこと⑩アルバイトの略⑪物事をするにあたっての事情⑫ライオン漢語表現

→ヨコのカギ ①支出が収入より多いこと②アラブ首長国連邦の都市③中国や朝鮮を指す古語④メカニズムやメカニックスの略⑤腰掛ける家具⑥遠ざかって関係が薄いこと⑦博士・修士・学士と3種類の称号がある⑧軒先に巣ができると商売繁盛といわれる⑨業務内容を限定し、専門化すること⑩収入⑪知っている言葉や単語⑫聞こえてくるもの⑬火を消すこと

ヒント:高野山の玄関口です

【応募方法】●住所・氏名・電話番号・年齢を記入し、ハガキまたはFAX、メールで。9月1日(火)必着。抽選で3人にJCBギフト券(千円)を進呈●〒590-0105南区竹城台3丁目2番2号、コミュニティ・クロスワード係(FAX072-291-5473、メールjome@community2525.com) ●答と当選者発表は9月17日号●応募ハガキの余白に必ず投稿を!身の回りの出来ごと、イラストなど。ホームページや紙面に掲載します。

★出題歓迎。採用分にはクオカード進呈。毎月2週目に前月分をまとめて発送します。

## 掲載無料のリサイクル

火~金 午前9時半~午後5時 受付

☎072-291-2525 FAX072-291-5473

E-mail: recycle@community2525.com

ホームページは随時更新!

このリサイクル欄は、下記の物をお断りしております。

1件5万円を超える品物、車、バイク、チケットなどの金券類、食料品(ペット用含む)、医薬品、化粧品、パソコン用ソフト(OS含む)、ゲームソフト、ご自身で録音・録画・編集されたもの、コピー商品、営利目的での使用。

また、以下の物は諸経費を含めて無料のものに限らせていただきます。

動植物、手作りのもの、おまけ、懸賞のグッズ

なおコミュニティは仲介をしておらず、トラブルにつきましても責任を負いません。

当コーナーは、掲載の依頼をされる方の身元の確認のために、名前と住所も伺っていますので、ご理解ください。

リサイクルの  
お申し込みはこちら

### 譲ります

泉ヶ丘地区

- ◆テレビ用アクリル保護パネル(横90.5×縦52cm、シャープ「アクオス」40型で使用、画面上に引っ掛けるタイプ、静電気防止クリーニングスプレー付き)を2000円で取りに来られる方に譲ります。(宮山台・林090-1149-8097)
- ◆2段ベッド(ベッドのつなぎの金具がないため2段ベッドとして使用不可、ベッド2台として使用していました)を無料で取りに来られる方に譲ります。(榎塚台・徳長090-9868-8404)
- ◆ナショナルのノンフロン冷蔵庫(NR-B123V7-JB、幅48×奥行58×高さ107cm、2005年製、冷凍庫4L、冷蔵庫8L、内部に冷蔵庫臭や少しの汚れあり、動作確認済み)を無料で取りに来られる方に譲ります。(晴美台・田原072-292-2377)
- ◆保護猫(メス=キジトラ、生後約2か

車で来ても雨にもぬれず入れ変えラクラク!!

あなたの町のトランクルーム

木の香り漂う

## ヨシズミ

間口100~340(タイプ色々) 月/4,500円より

お問い合わせ ☎072-299-0026

堺市南区美木多上2655(庭代台1丁西交差点スグ)

## 7月の特ダネ賞

「抹茶ソフトがおいしい! 泉田中の利久抹茶本舗に行ってきました!」

投稿者: 光明☆べりおさん

特ダネで  
**1,000円贈呈!**

ホームページの「街かどニュース」に投稿を!!

泉北コミュニティ 検索 FAX・メール・ハガキも可

月半、ノミダニ駆除・3種混合ワクチン・検便済み、白血病・エイズ陰性)をもらってください。とてもかわいいです。室内飼いで生涯大切にしてください。お届けします。(晴美台・近藤080-3864-9116、072-94-9116)

梅地区

- ◆タイヤ&ホイール4本セット(175-60-15、オフセット50mm、2014年6月購入、冬場は別タイヤに交換して使用、5分山くらい)を7000円で▷和風ペンダントライト2台(蛍光灯型、8~10畳、40W+32W、20年前くらいの品、LEDではありません、美品)を1台1100円で▷こたつ布団(長方形タ
- ◆イブ、縦75×横105cmのこたつで4年使用、花柄、洗濯済み)を900円で▷シングル敷き毛布(敷き毛布の上にカバーをかぶせて4年使用)を900円で▷計量米びつ(10キロ型、洗浄済み)を1200円で、取りに来られる方に譲ります。(原山台・中尾070-2302-3615、nakaona@ezweb.ne.jp)
- ◆NECの照明器具(蛍光灯=ホタルック30w+38w、2007年製)を800円で取りに来られる方に譲ります。(原山台・古川090-8820-6449)
- ◆アディダスの女性・子ども用サッカースパイクシューズ(23cm、X-TRX、

光明池地区

泉北高速鉄道「泉ヶ丘」駅前 皮膚科・皮膚外科・美容皮膚科

医療法人 医泉会

## 泉ヶ丘皮膚科クリニック

日帰り手術しております。

日本皮膚科学会認定皮膚科専門医  
日本内科学会認定医  
岸田 大

診療時間表	月	火	水	木	金	土	日
午前診 9:00~12:00	○	○	○	○	○	△	△
午後診 14:00~17:00	○	○	○	○	○	△	△
夜診 17:15~19:00	○	○	○	○	○	○	○

【休診日】水、第2・4土、日、祝 ※第1週の土曜日は、女性医師の診察です。  
—土曜日の診療が変わりました。—

当院は予約優先で診療を行っています。  
電話・インターネットからご予約下さい。  
TEL.072-288-4711  
URL http://izumigaokahifuka.com/  
24時間対応の電話予約(2日前的7:00~)  
TEL.050-5433-9390

スタッフ募集(看護師・事務員) 詳細はHPIにて。

## 医療法人 大平産婦人科

診療時間	月	火	水	木	金	土
9:00~12:00	○	○	○	○	○	○
13:00~16:00	○	○	○	○	○	○
17:30~20:00	○	○	○	○	○	○

●診療受付:診療時間の30分前 ●女医診察  
●休診日:日・祝・水曜午前 ●13時~16時完全予約制 ☎072-299-1103

ソフロロジー分娩 母乳育児

母乳外来ルーム常設(母乳マッサージ、育児相談を行っています)

【理事長】大平源吾  
【院長】大平裕己  
【女医】中川美紀

「こんにちは赤ちゃん」や「ママの音」などホームページ随時更新中!!

## 園児募集 スケジュール

- 入園願書発行 9月1日(火)から(郵送可)
- 入園説明会と入園相談 9月2日(水)・8日(火)・15日(火)・23日(水)  
午前10時30分~11時過ぎ 定員25組/回
- ホール開放 9月11日(金) 午前10時30分~11時30分
- 願書受付 10月1日(木) 午前9時30分~

元気な子 思いやり 考える子 のある子

認定こども園 和泉緑ヶ丘幼稚園

☎0725-53-1261

〒594-1155 和泉市緑ヶ丘3-4-32  
https://okunogakuen.jp/izumi/  
メール e-midoriyo@rondo.ocn.ne.jp



鴨谷台

★医療センター

- 若林内科 ☎299-2111 受付8:30~12
- 山本産婦人科 ☎299-7767  
9~12、5~7 水曜午後休み

●サブセンター

- 坂本歯科 ☎299-9811  
9~12、4~6 月・火・木・金・土曜の午後休み
- 水野医院(小児・内科)  
☎291-0011  
9~12(受付8:30~)、4~7(受付3:30~)  
予防接種最終受付30分前、火曜午後と木曜休み

①光明池アクト

- のばた矯正歯科 ☎297-3748  
2~7:30 火・木曜と第1土曜休み
- 平子クリニック(精神科) 完全予約制  
☎296-2666 火・木曜午後休み  
予約受付時間10:30~12:30、5~7
- 大野耳鼻咽喉科 ☎294-8733  
10~1、4:30~7:30 水曜休み
- 丸山内科クリニック ☎295-7600  
8:30~11:45、4~6:45 木曜午後休み
- 加藤眼科クリニック ☎297-7001  
9~12、3:30~6:30 火曜は手術のみ、木曜午後休み
- もりもと泌尿器科クリニック ☎268-2000  
9~12:30、5~7:30 土曜は9~1 木曜午後休み
- もりもと歯科クリニック ☎292-1818  
9~1、3~7:30 土曜午後は2~5 水曜休み
- ひらいクリニック(乳腺外・外・リハビリテーション科)  
☎294-2010 9~12、5~7、1:30~4は予約  
診療のみ 木曜と火曜夕診休み

②光明センタービル

- 広瀬眼科 ☎296-1005  
受付時間8:30~11:30、2:30~5:30  
火曜午後と木曜休み
- 田中皮膚科 ☎297-8288  
9:30~12、5~7 火曜午後と木曜休み
- こめだ耳鼻咽喉科 ☎296-3341  
9:30~12:30、4~7 木曜休み
- よしだ内科クリニック(糖尿病内・内)  
☎299-0070  
9~12、4~7 木曜午後休み
- ③サンピア2番館
- 山口こどもクリニック(小児・アレルギー科)  
☎295-7270  
9:30~12:30、4:30~7  
予防接種・乳児健診・健康相談は予約制  
木曜午後休み
- 川北整形外科(整形外・リハビリ・リウマチ科)  
☎295-8585 9:30~12、5~7  
※リハビリ受付は9:30~12:30、4~7:30  
詳しくは問い合わせを 水曜午後休み
- みやわきクリニック(消化器内・肛門外科)  
☎284-0555  
9~12、5~7 日帰り手術可 水曜午後休み
- 坂井クリニック(形成外科) ☎284-0005  
9:30~12、4:30~7  
水曜休み 土曜午後は4:30~6
- ④のはら歯科クリニック ☎294-8241  
9:30~1、2:30~7 土曜午後は2~5  
水曜午後休み

★土曜午後と日曜祝日は特別に明記していない医院は休みです

光明池地区医院所在図

2020年8月現在

- : 皮膚科
- : 眼科
- : 耳鼻咽喉科
- : 外科 整形外科
- : 歯科
- : 産婦人科
- : 内科・小児科など

周辺地区

- ⑦小川クリニック(内・胃腸・美容外・アレルギー科) ☎271-0071  
9~12、5~7 日・祝予約診療 往診可 木曜午後休み
- ⑧国頭医院(消化器・外・内・リハビリテーション科・在宅医療)  
☎0725-50-4545 9~12、5~7 木曜午後休み
- ⑨上田泌尿器科 ☎0725-55-4041 9~12、4~7 木曜午後休み
- ⑩いい内科クリニック ☎0725-57-8801 10~1、5~7 木曜休み
- ⑪足立歯科医院 ☎0725-57-8817 9:30~1、2:30~7 土曜午後も診療 木曜休み
- ⑫仁藤歯科医院 ☎0725-56-1595 9~12、2~7:30 土曜午後は1~3
- ⑬いずみがおかメンタルクリニック(心療内・精神科) ☎0725-56-2727  
9~1(月~土)、5:30~8:30(月・木・金)  
火・水午後休み
- ⑭たなか歯科クリニック ☎294-2020  
9:30~1、2~7:30(木・土曜は5:30まで) 受付は終了30分前までに 水曜休み
- ⑮西家内科胃腸科クリニック  
(内・消化器内・放射線科) ☎0725-56-2711 受付8:30~11:30、5~7:30 木曜休み
- ⑯かんばら歯科医院 ☎0725-55-4182 9:30~1:30、3~7:30  
土日も診療 木・日曜午後と祝日休み



泉北コミュニティ 情報センター 291-2525

光明池ACT3F。訪問診療も行っています。

もりもと歯科クリニック

むし歯治療・歯周病治療・小児歯科・予防歯科・入れ歯・義歯作製  
訪問診療・口腔外科・インプラント・審美歯科・ホワイトニング



患者さんの不安を解消できる よう、楽しく会話したりコミュニ ケーションを取りながらの治療 を心がけています。	診療時間	月	火	水	木	金	土	日	祝
	9:00~ 13:00	○	○	-	○	○	○	-	-
院長/森本哲弘 (もりもとあきひろ)	15:00~ 19:30	○	○	-	○	○	★	-	-

★土曜日は14:00~17:00まで  
休診日:水曜・日曜・祝日

もりもと歯科クリニック 光明池 検索

TEL072-292-1818 堺市南区鴨谷台2-1-3 光明池アクト3F 有

丸山内科クリニック

院長 丸山 宜之 副院長 丸山 康典  
日本糖尿病学会認定 糖尿病専門医  
日本消化器病学会認定 消化器病専門医  
日本内分泌学会認定 内分泌代謝科専門医

■受付時間/午前 8:15~11:45(初診は11:15)  
午後 3:45~6:45(初診は 6:15)  
■休診日/木曜・土曜 午後、日曜・祝日  
☎072-295-7600

ひらいクリニック

乳腺外来・外科・リハビリテーション科  
医学博士 外科専門医 乳腺専門医  
院長 平井 昭彦

[診療時間] 9:00~12:00  
13:30~16:00 予約診療  
17:00~19:00  
[休診] 火曜・土曜午後、木曜、日曜、祝日  
☎072-294-2010 https://hirai-cl.com

堺市  
乳がん検診  
(無料)実施

加藤眼科クリニック

医療法人 格晶会  
http://katoeyclinic.jp/  
日本眼科学会眼科専門医 院長 加藤 格  
診療時間 午前 9:00~12:00  
午後 3:30~6:30  
休診日/木土曜午後・日曜・祝日  
火曜日は手術のみの診療

☎072-297-7001 受付時間は  
診療終了時間の30分前までです。

のばた矯正歯科

院長 歯学博士 農端 俊博  
日本矯正歯科学会認定指導医

http://www.nobata-kyousei.com  
☎072-297-3748



### 赤坂台

#### ★医療センター

- **石上整形外科**(整形外・リウマチ・リハビリテーション科) ☎298-6655  
9~12、5~7 火曜午後と木曜休み
- **浜中産婦人科** ☎298-3535  
9~12、5:30~7:30 (午後は月・水・金曜)  
木曜は手術日のため外来休み  
ただし緊急の場合は電話の上、来院可
- **長谷川医院**(内・小児・アレルギー・皮膚科) ☎298-5486  
9~12、6~8 火・木曜午後休み  
1~9月は第2・4土曜休み アトピー外来有り  
金曜午後内科専門医の診察あり  
月曜午前、第1・3木曜午前、金曜午後は総合内科医の診察あり(小児科従来通り)  
予防注射予約不要

- **吉村歯科** ☎298-1888 初診随時  
9~12:30、3~8 (木曜は6時まで)
- **その他**
  - ① **C&Cナカデンタルクリニック**(歯・小児歯・矯正歯・口腔外科) ☎290-5518  
9:30~12:30、2:30~7  
土曜は9~12、2~4
  - ② **まつわかクリニック**(循環器・内・リハビリ科) ☎284-1123 9~12、4:30~7:30  
火曜午後休み
  - ③ **頼歯科** ☎298-3001  
火・木・土曜の9~1のみ診療

### 新檜尾台

#### ★医療センター

- **根来内科** ☎298-2646  
9~12、5:30~7:30  
木曜午後休み
- **多田医院**(小児・皮膚・アレルギー科、禁煙外来、内科) ☎299-8902  
9~12、5:30~7:30  
皮膚科専門医(火・金午前)  
木曜休み 電話予約要

#### ●サブセンター

- **医療法人小林内科**(内・循環器科) ☎296-2010  
9~12、5~7:30 火・木曜午後休み
- **二宮歯科** ☎298-8241 予約制  
9~12:30、3~6:30 土曜は5時まで  
隔週で木・土曜休み 急患随時

#### ●その他

- ① **保富歯科医院** ☎294-1616  
9~12、3~7 土曜は8~12、1~3  
訪問診療も(木・金・土曜)
- ② **たきぐち歯科** ☎296-8020  
9:30~12:30、2~7 土曜は5時まで
- ③ **(医)清健会光明池ニコニコ歯科**  
☎284-2525 朝9~夜10、休憩なし  
土日は6時まで  
年中無休(祝日除く)

### 城山台

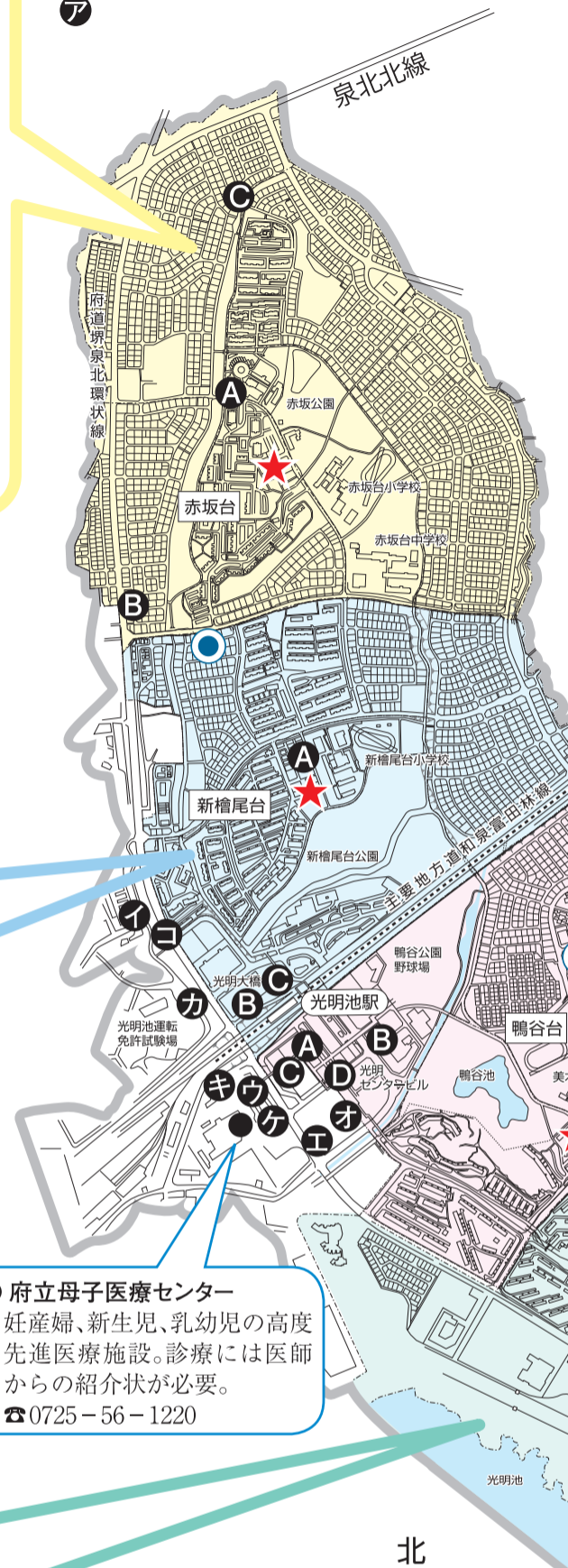
#### ★医療センター

- **谷口内科** ☎297-5540  
9~12、5~8 火・木曜午後休み
- **藤沢小児科** ☎297-1100  
9~12、5~7 火曜午後と木曜休み  
予防接種、乳児健診予約制
- **田辺耳鼻咽喉科** ☎299-1548  
9~12、5~7:30 水曜午前・木曜休み
- **医療法人常雅会小出歯科医院**  
☎298-0118  
9~12、2~6:30  
予約制(電話可) 木曜休み

- **米田外科クリニック** ☎297-5041  
9~12、5:30~7:30  
※乳がん検診予約は診療時間内に  
火曜午後と木曜休み
- **その他**
  - ① **藤田歯科** ☎299-8148 予約制  
9~11、2~5 土曜は9~11:30  
受付は30分前まで 木曜休み
  - ② **松岡歯科医院**(一般歯・小児歯・口腔外・歯周病・インプラント科) ☎295-8600  
9~12、2~7 土曜は5時まで 木曜休み
  - ③ **にしがいと内科クリニック** ☎290-1122  
9~12、4:30~6:30 水曜午後休み

★土曜午後と日曜・祝日は特別に明記していない医院は休みです

ア



● **府立母子医療センター**  
妊産婦、新生児、乳幼児の高度先進医療施設。診療には医師からの紹介状が必要。  
☎0725-56-1220



### 整形外科・リウマチ科・リハビリテーション科



**診察受付時間** AM 9:30~12:00(月~土) リハビリ受付 AM 9:30~12:30(月~土)  
PM 5:00~7:00(月火木金) PM 4:00~7:30(月火木金)

休診:水・土曜午後、日・祝日 光明池駅前 サンピア2番館2階 TEL072-295-8585

### 御池台医療センター

## 上田眼科

眼科一般・コンタクトレンズ

診療時間	月	火	水	木	金	土
午前 9:00~12:00	○	○	休	○	○	○
午後 5:00~7:00	○	○	休	○	○	休

〒590-0134 堺市南区御池台3丁2番5号 ☎072-296-7147  
土曜日午後・水曜・日曜・祭日休診

地域の皆様に総合的な医療を便利に提供できる病院を目指します



社会医療法人 啓仁会

## 堺咲花病院

二次救急告示病院(365日24時間対応)

診療時間	月	火	水	木	金	土	日祝
午前 9:00~12:00						●	
午後 14:00~16:30	●	●	●	●	●		随時
夜間 18:00~20:00						随時	随時

**診療科目** 診療科により診療日が異なりますのでご注意ください

内科・膠原病内科・血液内科・腎臓内科・神経内科・糖尿病内科・脳神経内科  
外科・整形外科・小児科・心身診療科・疼痛緩和内科・眼科・耳鼻咽喉科

<http://www.sakibana.or.jp/sakai-hospital/> 堺・美木多駅から無料送迎バス運行中

堺市南区原山台2丁7番1号 Phone.072-295-8833(代)





## 三原台 楽笑クラブ 楽しく笑い合い、助け合う

体操や脳トレして脳や身体機能を活性化し、また住民同士の交流を目的とした三原台の「楽笑クラブ」。約5年前から近隣の高齢者が集まり活動している。

会員が減少し老人会の存続が困難になった地域の高齢者のために、元々の活動拠点であった地域会館に出かけるきっかけになればと始まった。月に一回でも元気に顔を合わせたい」と、高齢者の地域の居場所として同校区福祉委員会が主催し、地域包括支援センターや南区社協が協力している。

取材日は、詐欺被害予防や高齢者支援の話の後、簡単な体操を行った。頭も使う運動では、間違っても楽しく笑いが起こった。次に、ことわざクイズや思い出クイズ、漢字クイズ、川柳などを行い、クイズにまつわる話のほか、朝鮮生まれのメンバーの話や時世の話で盛り上がった。

その後、一人暮らしの悩みや体験などを話し合った。一人で困って助けほしいときはどうすればいいか、他の地域ではどうしているか。切実な悩みに、メンバーそれぞれがお互いに熱心にアドバイスがあった。「地域の人のつながりが大切」一人住まいでも三原台では安心して暮らせる」と。

毎月第1水曜日10時〜12時、三原台地域会館で。072・292・7015 (富尾)

★紹介ご希望のサークルは、編集部まで電話下さい。

### 准看護師 パート

**働きやすい環境が整っています!**  
原則、残業なし!年齢不問

時間 / 8:00~13:00の間でシフト制  
時給 / 1,200円  
出勤 / 週3日(土曜日出勤できる人)  
待遇 / 交通費支給、その他詳細は面接時

勤務地 / いずみがおかメンタルクリニック (和泉市室堂町1723 榎屋ビル3階)  
応募 / まずはお気軽にお電話下さい。

医療法人 和泉会 **和泉丘病院**  
和泉市久井町1286  
**TEL 0725-54-0468** (担当/山本)

### 生活支援員

①正社員 ②アルバイト

**4月に新規開所した障がい者施設です 無資格、未経験の方も大歓迎!**

内容 / 障がいを持った方のお手洗い内職・課外活動等の日常生活をサポート  
時間 / 8:00~17:00、10:00~19:00 ※シフト制、相談可  
②週2~3日の勤務OK

給与 / ①月給200,000円~220,000円  
②時給1,000円~ 経験により優遇

休日 / 水曜 ①週休2日(月8日)、年末年始  
待遇 / 社会保険完備、昇給有 車・バイク通勤OK

生活介護 **グリーン**  
和泉市光明台3丁目25-1  
**TEL 0725-55-7112**

### 商業施設の清掃スタッフ

パート・アルバイト

**未経験者もOK!幅広い年代の方活躍中!**

勤務地 / 高島屋泉北店・パンジョ  
時間 / ① 7:00~10:00 (3h)  
② 7:00~16:00 (8h)  
③ 16:00~19:30 (3.5h)  
※重量物運搬作業有り

休日 / シフト制(週4日以上勤務出来る方)  
待遇 / 制服貸与  
給与 / 時給964円  
交通費全額支給(※当社規定による)

応募 / 面接は勤務地にて行います。お気軽にお問い合わせください。

株式会社 **松浦商会**  
堺市南区茶山台1-3-1(株)パンジョ内  
**TEL 080-3771-5678** (担当) 原田

### 受付事務 パート

午前診 / 9:00~12:30  
午後診 / 17:00~19:30  
午後診は月・水・金のみ  
日祝は休診  
時給等は面談にて。

応募 / まずは診療時間内にお電話下さい。

医療法人 **高橋クリニック**  
ショッピングタウン泉ヶ丘三番街(泉ヶ丘駅北側)  
(泉北高速鉄道泉ヶ丘から徒歩1分)  
堺市南区竹城台1丁目1-2  
**TEL 072-291-7080**

★社会福祉法人 風の馬は、堺市立福泉中央こども園の民営化に伴う 保育士(新卒・既卒・常勤・契約) 移管先法人に決定しました!

【勤務地】社会福祉法人 風の馬 ペガサス保育園 〒593-8328 堺市西区鳳北町10-31-1  
ペガサス第二保育園 〒592-8343 堺市西区浜寺元町2-187

【時間】(平日+土曜日)7:30~18:30の内、実働8時間  
【休日】完全週休二日、年末年始、年次有給休暇、特別休暇 等  
【給与】<常勤>四大卒 (基本給)187,100円~ ※経験による加算あり  
短大卒 (基本給)180,300円~ ※経験による加算あり  
専門卒 (基本給)180,300円~ ※経験による加算あり  
※担任手当 3,000円~5,000円  
その他手当:処遇改善手当、住宅手当、家族手当 等  
<契約>時給1,050円~1,100円

【待遇】通勤交通費月額50,000円まで支給、昇給年1回、賞与年2回

**事務職員(総合職:常勤) 事務職 契約:時給 970円~ 同時募集!**

【勤務地】馬場記念病院(堺市西区)および堺市内・和泉市にある法人内事業所 ※法人採用となります

【対象】既卒・2021年新卒 【募集人数】若干名 【勤務時間】平日/8:30~17:05 土曜日隔週/8:30~12:40  
【休日・休暇】シフト制(4週6休)、年末年始、年次有給休暇、特別休暇 等  
【給与】177,100円~246,700円(経験加算あり) 住宅手当、家族手当 等  
【通勤】交通費月額50,000円まで支給  
【待遇】昇給年1回、賞与年2回(7月、12月)4.0ヵ月(前年度実績) ※院内保育所利用者車通勤可

ペガサス **馬場記念病院** WINDHORSE **TEL 072-265-9089**  
〒592-8555 堺市西区浜寺船尾町東4-244 社会福祉法人 風の馬 【HP】http://www.pegasus.or.jp/ 【E-mail】pegasus-jinji@air.ocn.ne.jp

### ペガサスグループ【2事業所】介護職員募集!!

この他、グループ内事業所も同時募集中

【勤務地】地域密着型介護老人福祉施設 エクスプリオール 〒594-0002 大阪府和泉市上町89

【職種】介護職員(常勤/非常勤) ■常勤 ■★通勤交通費月額50,000円まで支給

【時間】日勤/8:30~17:30 夜勤/17:15~8:45  
※2交代制 ※時間は都合により変更の場合有り  
【休日】週休2日制(シフト制)、年次有給休暇、特別休暇 等  
【給与】月給193,500円~(夜勤4回含む場合)  
※介護職員処遇改善手当別途支給 ※賞与年2・昇給年1有  
※介護福祉士手当 20,000円、住宅・家族・夜勤・日直手当有

■非常勤 ■★通勤交通費月額50,000円まで支給

【時間】8:30~17:30の内4h以上★夜勤専従も可(17:15~8:45)  
【休日】週3日以上勤務(日数相談可)、年次有給休暇、特別休暇 等  
【給与】時給970~1,000円 ※介護福祉士手当有(時給+100円)  
※介護職員処遇改善手当別途支給

【勤務地】グループホームポニー 〒590-0134 大阪府堺市南区御池台2-7-3

【職種】介護職員(非常勤) ■★通勤交通費月額50,000円まで支給

【時間】7:30~16:30、9:30~18:30、16:30~9:30 ※週2~3日以上勤務~相談可  
※1日3~4時間から相談可  
【休日】週休2日制(シフト制)、祝日、年末年始、年次有給休暇、特別休暇 等  
【給与】時給1,000円(フルタイム)、時給970円(フルタイム以外)  
※介護職員処遇改善手当別途支給 ※短時間勤務で介護福祉士は時給100円UP

【福利厚生】健康保険(ペガサス健康保険組合)、厚生年金保険、雇用保険、労災保険、互助会制度など

応募方法▶応募書類を左記宛に郵送下さい。追って選考日程をご連絡致します。



トナリエ 榎・美木多 1F に開院

# くわばら腎泌尿器科

院長 桑原伸介  
日本泌尿器科学会(指導医・専門医)

診療時間	月	火	水	木	金	土
午前診 9:00~12:00	○	○	-	○	○	○
午後診 16:30~19:00	○	○	○	-	○	-

休診日/水曜午前、木曜午後、土曜午後、日祝  
堺市南区原山台2-2-1 トナリエ榎・美木多 1F  
ホームページ [www.kuwabara-uro.com](http://www.kuwabara-uro.com) ☎072-291-0207

●訪問診療も行っています。

消化器内科・肛門外科

# みやわきクリニック

MIYAWAKI CLINIC  
http://miyawaki-clinic.net 日本大腸肛門病学会専門医 院長 宮脇 晴彦

	月	火	水	木	金	土	日
午前(9:00~12:00)	●	●	●	●	●	●	—
午後(14:00~16:00)	※	※	※	※	※	—	—
夜診(17:00~19:00)	●	●	—	●	●	—	—

☎072-284-0555

■検査内容  
・胃内視鏡(経鼻)  
・大腸内視鏡(経口・経肛)  
・超音波検査・レントゲン・各種ガン検診

■手術内容  
・肛門外科(痔瘻根治手術)  
・他、外来手術 処置

※午後検査・手術 休診/水・土午後・日・祝日  
※初診の際は、診療終了30分前までにお越し下さる様をお願いします。

堺市南区鶴谷台2丁1番5号 サンピア2番館2F

## いろんな業者の 小さな PR

泉北版 1行 1,400円(税抜)  
金剛さやま版 1行 1,200円(税抜)

★お申込みは電話またはFAXで ☎072-291-1500  
FAX072-292-6451

〈振込先〉りそな銀行泉北支店 普通預金 No.213508 (有)コミュニティ

●求人5行以上 ●その他は3行以上から受け付けます。

### 教えます

- ★合気道教えます。中区土師町1丁 金曜日を除く毎日。入会金5千円 月4千円。尚武館 072-277-8589 [書道]
- ★字の綺麗な人 人柄まで魅力 高校生~一般 泉ヶ丘センタービル(木)14~21時 日展会友、読売 参与・日本書芸院 参与 師範資格 田端芝蘭書道教室090-2108-4192

### 保険

- ★病気や事故で、障害年金! 労災! 社会保険労務士法人メディカル年金センター \* 0721-40-0300

### 畳

- ★創業39年 山本畳店 畳新調・襖・クロス張替え 見積無料 年中無休 桃山台3丁31-1 072-299-0456
- ★泉北店35年 信用第一の店 泉北郵便局北側 ダイハツの横 平島畳店 072-291-3433
- ★創業63年、一級技能士の店 畳殺菌乾燥サービス実施してます 畳と襖の田端屋 0120-71-3364
- ★畳でござる寝。いい気分...三代目 JAやつしろ「安心のくまもと畳表」丁寧仕上の坂本畳店0120-75-3322

### 健康

- ★全身の疲れ・肩こり・腰痛など なかよしマッサージ 出張可 AM10時~PM6時 072-291-2328

### カラオケ

- ★カラオケの中古販売と貸出や修理 南区原山台 平日午後開店(^^)/ ジョイントワン 090-3032-7337

### パソコン

- ★パソコン・スマホの設定・悩み解決 買替時設定データ移行。日・祝も可 PCサポート岡田 072-296-8812

### 貸します

- [トランクルーム]
- ★泉北赤坂台・狭山西山台屋内収納 1帖・2帖・3.5帖・6帖タイプ メイビ 072-366-5040

### リサイクル

- ★ピアノ買取ゴミ不用エアコン遺品 整理テレビ湯沸器取外電化品処分 風呂釜冷蔵庫・洗濯機・家倉庫片付 移動相談。泉ヶ丘・愛072-296-6647

### ペット

- ★泉北ペットメモリアル 小動物より大型犬まで個別火葬 泉北2号線沿 0120-741-731
- ★もしもの時 アニマル葬儀社 ペット達の火葬から供養まで 狭山総合体育館横野球場裏 0120-67-1059

### 便利屋

- ★便利屋。サトウショップ 不用品処分、ピアノ家具移動引越 お手伝い。 072-293-9596
- ★街のべんりや 安心価格でどんな事でも引き受けます! 便利屋一番 0120-37-6506
- ★リサイクル&便利屋 引取サービス中! リサイクル水野商店 072-260-4083 090-1896-2083
- ★家具搬出、移動、処分、運搬、草刈等 詳しくは「便利屋リベロ」で検索 リベロ光明池 0120-952-966 リベロ泉ヶ丘 0120-952-961
- ★エアコン洗浄 (株)ひあたり 電化製品取替・家具組立・網戸張替 犬の散歩など他 072-298-5032
- ★不用品、引越、剪定、草刈り何でも致します。すぐにお電話下さい! 便利屋クリーン 0725-30-1775

### クルマ

- ★不要自動車処分します(陸事手続含) 国交省届済 泉北2号線和田西 交差点 関西自動車 072-298-2800

### 中古車

- ★最低買取価格 軽9,000円~ 乗用車・トラック15,000円~ イワキ自動車 072-237-9090

### 襖・障子

- ★障子張替え上のランク 2,400円~ 襖張替え丁寧仕上げ税込2400円~ 高倉台・谷口襖屋 072-291-6323
- ★~密室~自然な換気で健康促進 網戸の新調採寸・張替えします。 坂本量ゆたか建具店0120-75-3322

### 建具・ガラス

- [ガラス・サッシ・住器]
- ★ガラス! 防犯ガラス! アミド! 襖・鏡・サッシ・雨戸 泉州硝子 0725-41-7731 072-296-3335
  - ★ガラス・網戸・玄関取替・シャッター雨戸修理 大角商店(泉ヶ丘) 072-236-9841

### 花・植木

- ★お庭の事なら何でもOK 親切丁寧 一級造園技能士 はるみ園芸 072-259-9091
- ★お庭のリフォーム・剪定 お庭のこと、お任せください。 なんの庭園で検索 090-9884-4614
- ★庭の事なら何でもOK! まずは見積りを。 一級技能士 フジミグリーン 0721-72-7590

### 求人

- ★短期男性アルバイト募集①花の配達・軽作業 要普免 午前中5時間程度②販売 シフト制 いずれも週2~3日勤務 時給970円 9月末迄年齢不問(学生可) 車通勤可。 美木多上(有)フラック072-296-8234
- ★清掃員 8:00~12:30 週2~4日 日祝休み 60代の方も活躍中!! 委細面談 勤務地/故郷の家(南区 檜尾3360-12) ※お問合せ 松下迄 カバーオール 090-3841-6652

# 水もれ・つまり

TOTO・INAX 格安取扱店 株式会社泉北環境システム

## 水まわりサービスセンター

☎0120-888-678

泉ヶ丘・光明池・和泉中央 <http://www.e-sks.co.jp/>  
堺市上下水道局指定・安心料金・24時間受付

## 住まいの総合メンテナンス カギ・水道修理

リフォーム全般/公団・公社・府営・金物販売・取替  
泉北誕生からの工事店【カギの販売OK】  
(株)正 阪南建設メンテナンス  
堺市南区竹城台3丁22-3  
TEL.072-292-1406  
大阪府錠前技術者防犯協会会員、GMSクラブ会員(ゴール)

## スタッフ(パート)

手仕上げをしているアットホームな職場です!  
年齢/50歳位迄 時給/964円(3ヶ月見習い期間有)  
勤務/勤務は季節変動有。春秋は9時~17時迄。通常は月~金の午前中。工場内軽作業。その他詳細は面談の上。  
応募/まずは下記までTEL下さい。(午前中) 随時面接致します。

### クリーニングふぁみりー

赤坂台・セトンの家向かい  
TEL 0725-45-0480

## チラシ折込みの営業 長期アルバイト

営業未経験OK。(要普免)

仕事内容/営業補助・チラシの運搬や配布、仕分け作業など。  
勤務/週4日。車通勤可 9:30~17:00  
時給/1,300円~、社保あり (研修期間3ヶ月間1,000円で3日出勤)  
応募/履歴書送付ください。 面接日通知します。

泉北・金剛狭山 コミュニティの配布管理  
(有)コムネット  
〒590-0105 堺市南区竹城台3-22-2  
TEL 072-296-6969

## 頑張るあなたを応援します!

建設現場での作業

### ベテラン技術者! 未経験者まで 大募集!

日給/1万円~ 日払・週払OK

出張できる方大歓迎! 作業員・アルバイト可  
別途出張手当あり 皆勤・その他手当あり

寮完備! 利用者大歓迎(個室・3食付) 2,200円~ 濃い手作り食事

まずはお気軽にお電話下さい。  
(株)勇貴建設 TEL 072-243-1800  
堺市堺区石津北町33-1 携帯 090-2017-7770



### 各店のレジ袋 有料・無料の一覧

#### ◆コンビニ

ローソン	3円(税込み)
セブン・イレブン	3円(特大は5円)
ファミリーマート	3円(税込み)
ミニストップ	2円(特大は4円)

#### ◆スーパー

イオン(マックスバリュー・イオンスタイル)	食品売り場 3円、大5円 その他売り場 2円(雑貨用)~10円(紙袋)
イズミヤ	食品・弁当・オードブル 5円、花袋5円、衣料品・住居関連特大30円、大10円、中5円、小3円(税別)
オークワ	M3円、L5円、LL10円
関西スーパー	バイオマスプラスチック配合レジ袋 L3円、M2円、S1円(税別)
サンブラザ	特大5円、大3円、S1円
近商ストア	大5円、中3円、弁当3円、紙袋19円、花袋10円(全て税別)
万代	中3円、大4円、特大5円(全て税別)
コノミヤ	バイオマス素材袋を使い無料配布
マツゲン	新型コロナウイルス感染症による来店客の負担を軽減するため、バイオマス素材袋を使い無料継続
エバグリーン	バイオマス素材袋を使い無料配布
ライフ	特大8円、L5円、M2円
コープ	大3円、特大5円
サボイ味道館	大4円、その他サイズ2円(中サイズ、お弁当、花用など)バイオマス素材使用

#### ◆その他のお店

DAISO(ダイソー)	大7円、中4円、小2円
セリア(100円ショップ)	大5円、小3円(税別)
キャンドウ(100円ショップ)	L7円、M4円、S2円(全て税別)
ユニクロ	紙袋に変更済み。現在無料だが9月から有料化予定
コーナン	LL5円、L3円、切り花用3円(全て税別) (花苗、野菜苗、鉢植えのレジ袋も有料)
タカシマヤ	食料品売り場、催場は有料。 大5円、中3円、小2円、酒用大8円
ディスカウントドラッグ コスモス	3円(種類・サイズ問わず)
ドン・キホーテ	店舗によって異なり、店頭で確認を

## わたしの街のあんな店こんな店



◆逸品のソフト  
クリームデザート  
310号線沿い、オークワ狭山店近くの「ごはんカフェ」が「Fugirasso」072・220・1612で



は、ソフトクリームマシンが新しく仲間入り。しつとり滑らかなソフトクリームは、濃厚だが甘さ控えめ。牛乳の風味が極端に強くないので牛乳が苦手な人でもペロッと食べられる。

## バイオ素材で無料の店も

環境省の肝いりで始まったレジ袋有料化。同省では「みんなで減らそう レジ袋チャレンジ」キャンペーンを立ち上げ、6月25日に

発足式が行われ7月からコンビニやスーパーがレジ袋の有料化に踏み切った。レジ袋を有料化することで、プラスチックごみ問題とも言われていることに歯

## ウェブも好評 写真いっぱい

「コーヒーゼリー」530円もソフトクリーム入り。ランチ利用でも追加メニュー

## 料理に合う名酒ズラリ

桃山学院大学近く、のぞみ野にある「楽食和酒B+」0725・25・5460は、ゆつくり料理とお酒、会話が楽しめる評判の店。



新鮮な魚介と地酒にとことんこだわりの、全国各地から仕入れる地酒は店主が吟味して納得したものだけを扱う。常時入れ替えしているのので来店のたびに新しい地酒と出合えて、料理メニューも好評。税込み。(高見)

## まゆげ美人でマスク美人 プロがメイク講座

9月11日



白を基調とし、自然光が優しく清潔感があふれるPOLA光明池店(和泉市伏屋町、有住ビル1階)0725・90・6669で9月11日、プロに学ぼう! ワイクショップ第2弾「マスク美人になる(限定)まゆげ講座」が開かれる。講師は、



## 子どものための訪問看護とケア

全国でも数少ない小児訪問看護、リハビリに特化した「訪問看護ステーションうららか」0725・99・8600。泉北を中心に、

広告写真や動画、テレビCM、映画、ファッションショーなどの撮影でのヘアメイク・スタイリングで幅広く活躍するOFFICE MYU代表 笨田ゆかりさん。メイクのプロがまゆげに関する悩みをマンツーマンでアドバイスする。コロナ感染拡大予防のために3部制(1時~1時半、3時~3時半、7時~7時半)で、各回定員3人で実施。無料。要予約。普段、

### 編集整理の経験者

#### パート

**定年退職者 歓迎**

勤務/週3日(将来は週4日)  
時間/9:30~17:30 ※車通勤可  
時給/1,300円以上  
(ただし3ヶ月は1,000円)

応募/履歴書送ってください。  
書類選考の上、面接日時を連絡いたします。

来年4月1日で創業50周年!

## コミュニティ編集部

〒590-0105 堺市南区竹城台3-22-2  
**TEL 072-291-2525**

### ①バス運転手 ②バス添乗員

#### アルバイト・パート

時間/7:15~9:30、14:15~16:30  
水曜のみ 帰り13:15~15:30

勤務/週1~5日  
日給/①6,000円 ②4,600円

交通費/規定支給(地域別)  
車通勤可

応募/まずは、お電話ください。  
委細面談、ご相談ください。

## 原山台幼稚園

堺市南区原山台4-4-1  
**TEL 072-299-5110**(担当/山本・小門)

## 8月8日(土) 大阪狭山市 くみの木に 開院 しました。

# あやは眼科

AYAHA Ophthalmology

### 日帰り白内障・硝子体手術

- 眼科一般 ●レーザー治療 ●コンタクトレンズ処方

診療時間	月	火	水	木	金	土	日
午前 9:00~12:30	●	●	手術	●	●	●	休診
午後 15:00~18:00	●	●	休診	●	●	休診	休診

※水曜午後、土曜日午後、日曜日は休診 ※水曜日午前は手術を行っております

**TEL.072-366-5678**

9月から紙面に院長のコラムを掲載致します。どうぞ楽しみに!

大阪狭山市菜葉木4-372-10  
メディカルスクエアくみの木 2F

(次ページに続く)





硬式野球

### 大阪狭山ヤング

## 部員数を限定、きめ細かく指導

創立23年になる少年硬式野球チーム「大阪狭山ヤング」。メンバーは、大阪狭山、堺、和泉、富田林の中学生29人。女子のメンバーも4人、男子と同じ練習メニューをこなしている。

名門・智弁学園出身で、自らも高校球児として活躍した監督の石田朋也さんは、チームのモットーとして「高校に向けての基礎づくり」をあげる。そのため、野球の基礎技術の習得はもちろん、あいさつや感謝の心を大事にする精神や、「故障しない体づくり」も目指す。運動器ケア・しただ病院の理学療法士がトレーナーとなり、トレーニングメニューを作成。年2回の身体測定・エコー検査も行う。

コロナ禍で練習ができなかった時には、自宅での練習メニューと同時にオンラインで指導するシステムを構築。練習再開後も、オンラインで個別に相談を受けるそう。主将の太下亮くん(庭代台中)は「先輩も後輩も関係なく仲よし」とチームの特徴を話す。また、きめ細かい指導のため、1学年15人に限定。卒業生の9割以上は高校でも野球を続け、中には全国の野球強豪校へと進学する子も。

対象は中学1年〜3年生。土日祝9時〜5時、大阪狭山市市民総合グラウンドほかで。体験可。初心者歓迎。問い合わせは石田さん090・5014・83905

〔山本〕

★紹介ご希望のサークルは、編集部まで電話下さい。

国家資格者が、ご自宅に伺い施術します。

健康保険が使える 対象エリア：堺市・和泉市

## 訪問鍼灸

1回あたりの治療費目安 ※1割負担の場合 **500円程度**です

●つらい痛みがある方 ●疾患による後遺症がある方 ●歩くのが困難な方

●熱くないお灸 ●痛くない鍼

**30分**

お灸室 上野芝

堺市西区上野芝町4丁18-7DFMビル3F  
☎072-280-3733

### 地域密着の在宅介護OK

見学

檜尾に、看護小規模多機能型居宅介護(通称・看多機)「Reliefひのお」072・242・6159が今春オープン。看多機とは、在宅療養中の要介護者を対象に、施設への「通い」・訪問看護・「訪問介護」、短期間の「宿泊」「ケアプラン」のサービスを一つの事業所で受けることができる地域密着型介護サービス。

認知症、医療依存度が高い人、退院後から在宅生活への移行、在宅での看取り

見学随時可能。問い合わせは9時〜17時。〔高見〕

### 堂々オープン

メニュー豊富なもちもち絶品うどん

泉北南線泉田中北交差点近くに「花咲く、さくらう」

11時〜15時のランチタイムは、カニの赤出し付きセットがおすすすめ。夜はもつ鍋も登場。税別。11時〜22時。木休。駐車場あり。〔高見〕

「利用者家族の心のサポートもしていきたい」と同ステーション。利用回数、乳幼児医療費助成制度、保険、手帳、受給者証によって料金は変わってくるが、自己負担はほほえない。問い合わせは電話で。24時間365日対応。〔高見〕

「利用知識を持つスタッフが支援してくれるので安心だ。246が今夏オープンした。やや細めでもちもち、適度な弾力が特長の絶品うどんが楽しめて、メニューが豊富。かけうどん400円。井メニューも充実。いちおしは「生しらす丼」980円。漁港直行の新鮮な生しらすを使用しているので、水揚げがない日は提供できない幻メニュー。お米は地元産上神谷米。

新規開院 光明池駅スグ 光明センタービル2F

## よしだ内科クリニック

糖尿病・高血圧 骨粗鬆症 特定健診 事業所健診  
堺市がん検診 予防接種 禁煙外来 栄養相談

診療時間 月 火 水 木 金 土

午前 9:00~12:00 ● ● ● ● ● ●

午後 16:00~19:00 ● ● ● ● ● ●

院長 吉田修 Yoshida Osamu  
医学博士・日本糖尿病学会糖尿病専門医 休診日：木曜午後、土曜午後、日・祝日

TEL.072-299-0070  
堺市南区鴨谷台2-5-1 光明センタービル203号  
よしだ内科 鴨谷台  
https://yoshida-imed.com

ヘアカラー専門 アクロスモール店

## プロカラーカレン

★オーガニックカラー剤使用  
★ロング料金なし ★ご予約不要

カット始めました。(18時まで受付 お子様不可)

カットのみ……………2,000円(税抜)  
シャンプー+カット……………2,500円(税抜)

好評! 2シャンプー+炭酸ソダspaのみ…1,500円(税抜)

新規ご来店の方全員 大好評!

根元染めプラン (3cm未満) 通常2,000円が **1,000円** (税抜) 手洗いシャンプー付

おすすめ! お得!! プラン 毛染めと下記のトリートメントがセットで 通常4,000円が **2,000円** (税抜) 手洗いシャンプー付

★お電話でのご予約は承っておりません。ご来店した方から順番にご案内致します。

TEL072-284-9921  
堺市南区原山台5-9-5 アクロスモール泉北A館1F  
【営業】10:00~20:00(最終受付19:00) 【受付】ファッションカラー10:00~19:00(カットは18:00まで) / 白髪染め10:00~19:00

### 各配布地域へのコミュニティの配布

#### 長期アルバイト

請負制。年齢・経験不問

- 泉北、金剛さやまの各地区を配布して頂きます。
- 出勤は週1回(木曜、金曜に仕事のできる方)

報酬/1週あたり2万円(経費込み)  
試用期間(1か月)は週15,000円  
※マイカーまたはバイクで移動出来る方  
応募/「配布係」宛に履歴書送付ください。  
書類選考の上、面接日通知します。

コミュニティ配布とチラシ折込み

## コムネット

〒590-0105 堺市南区竹城台3-22-2  
TEL 072-296-6969



# ここは、どこでしょう

## ふるって 応募を!

- 1999年に堺市内で撮影しました。鉄骨を撤去した後、建設された施設をお答えください。  
ヒント：1階のテーマパーク(当時)がオープンした当日、大行列ができていました。
- 住所・氏名・電話番号と投稿コメントを記入の上、ハガキかファクスかメールshiryou@community2525.comで。9月1日必着。
- あなたの身の回りの出来事、ホームページに掲載します。当選確率もあがるかも?!
- 正解者の中から、抽選で3人に千円分のギフトカードを差し上げます。



応募はこちら



# わたしの街のあんな店こんな店

## パソコンの問題解決

### マンツーマンで年賀状作り

シニアのボランティアグループ・サザンVネットが9月12月、梅文化会館で開く「パソコンなんでも解決室」の予約受け付けをスタートする。年賀状(筆ぐるめ)宛名作成・裏面の作成「Word」「Excel」を初歩から習いたい人やスマホ・タブレットの操作について教えてほしい人やトラブルなどの「解決方法」をマンツーマンでアドバイス。各回5人の予約を受け付ける。▽スケジュール 9月4・11・25日。10月2・14・23日。11月6・13・18日。12月2・11・23日。すべて1時15分〜2時45分、3時〜4時半。ノートパソコン持参。▽相談料 千円(90分)。

### 鴨谷体育館で「忍者学校」

9月5日

原則前払い制。予約取消の時は3日前までに要連絡。連絡がない場合、キャンセル料500円が発生。問い合わせは北谷さん090・3359・6494、Eメール savm18@yahoo.co.jp

### 『三國演義』

9月

22日の6時〜7時、南図書館3階で例会。テキストは小説「三國演義」。会費なし。見学歓迎(ピンインを読む人)。直接会場へ。問い合わせは佐藤さん072・293・1597

### 泉北教養講座

いずれも受講料千円

▽9月12日 南図書館大ホールで2時〜4時。古代史講座。テーマは「日本書紀」と「古事記」の成立

## 1本のユリから23輪の花

たくさんの真っ白なユリの花が1本の茎から咲いて



いる。宮山台1丁の古野和香さんが育て、背丈よりも

はるかに高く成長した。毎年、1〜2輪の花を咲かすが、今年は23輪。「7〜8年前から育てていますが、こんなことは初めて。特別なことは何もしていないのに」と不思議がった。元々、夫の幸一さんが広い庭でいろいろな草木の世話をしていたが、今年3月に他界。「主人が咲かせてくれたのかも。でも一緒に見たかった」と、仏壇のある座敷の窓からユリの花を眺め目をうるませた。(富尾)

## ウェブも好評 写真いっぱい

をめぐって。講師は笹川尚紀氏。藤野さん072・236・6566▽25日 2時〜4時。源氏物語講座。テーマは「源氏四十歳、新たな縁談」。講師は大槻福子氏。柴田さん072・292・4448▽26日 2時〜4時。近代文学講座。テーマは「梶井基次郎『檸檬』」。講師は西尾宣明氏。岸さん072・297・1830

## 介護の悩みを話し合う場

毎月第2・4水曜日11時半〜1時半、ほろぷサロン(竹城台3丁)で「つどい場わっ香」が開かれている。介護の悩みなどを話し、情報交換する。介護をしない人も参加できる。参加費(飲み物付き)500円。毎週水曜日10時〜12時は同じ場所で英会話カフェ。参加費400円。問い合わせは徳永さん090・3849・8931

## 北野田で昭和の記録上映会

9月12日11時から、堺市立東文化会館で昭和の記録映像上映会「日本人はなぜ戦争へと向かったのか/巨大組織「陸軍」暴走のメカニズム」を開催。記録映像を見ながら昭和史を学び、考え、語り合う。戦争体験者からの話を聞く。昭和の庶民史を語る会の柴田さん072・236・3357

### 赤坂台 トランクルーム

1帖タイプ 月/5,200円(税別)

総戸数:162戸 室内(マンション1F)保管

### 西山台 トランクルーム

2帖タイプ 月/7,875円(税別)

総戸数:120戸 室内(マンション1F)保管

072-366-5040 運営/管理 株式会社メイビ www.k-meibi.jp 大阪狭山市大野台4丁目11番2号

### CO-CO-A

あなただけの似合うスタイルを見つけた方は是非CO-CO-Aへ! 1対1のプライベートサロンで丁寧なカウンセリング

メニュー

- カット 4,200yen
- パーマ 4,800yen
- カラー 4,800yen

和泉市のぞみ野3-4-411 EL 0725-54-3333 営業時間 10:00~19:00 定休日 日曜

SPECIAL COUPON ¥4,200→ ¥3,500

### DOWN TOWN

昼2時~ Open!!

SPECIAL COUPON ドリンク半額

(営業時間) PM2:00~翌3:00 和泉市のぞみ野2-1172-3(咲花病院向かい) TEL.090-1715-0757 @downtown\_kouchan

### 医療法人 井上歯科医院 いぶきのデンタルクリニック Ibukino Dental Clinic

歯科・小児歯科・歯科口腔外科・矯正歯科

診療時間	月	火	水	木	金	土	日祝
9:30 ~ 13:00 (最終受付 12:30)	○	○	○	○	○	○	△
14:30 ~ 19:00 (最終受付 18:30)	○	○	△	○	○	○	△

「信頼される、かかりつけの歯医者さん」を目指します!

「自分なら、自分の家族なら、どのような治療をして欲しいか」を考えた上で、それぞれの患者さんに最適な治療法をご提案します。

院長・医学博士/井上 崇徳

0725-57-8241 和泉市いぶき野2-11-7 http://www.ibukino-dc.com

いぶきのデンタルクリニック 検索

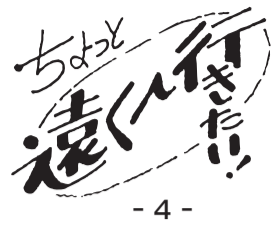
院内車イス・ベビーカーOK  
キッズスペース有  
各種保険取扱い  
有7台 クレジットカードOK



# 情熱の歌人

## 和泉式部の居宅跡

### 和泉式部宮



百人一首のカルタ競技を題材にした少女漫画「ちよと遠い行き」が大ヒットし、映画化されたことから、百人一首がちよととしたブームになっている。百人一首の和泉式部と小式部内侍母娘は「和泉」と縁が深い。情熱の歌人として名高い和泉式部は978年、越前

の国司・大江雅致と冷泉天皇の中宮・昌子に仕えた内侍の間に生まれた。和泉式部も女童として仕えた。最初の夫は藤原道長の側近・橋道貞で和泉の国司。和泉式部の名は父の役職「式部丞」と最初の夫の任国「和泉」からきている。999年、夫に従って和泉に住み、娘の小式部内侍をもうけた。その居宅跡が和泉式部宮(西区平岡町)にある。道貞が国替えて陸奥守になった際、仲が冷えたのか、和泉式部は都に戻った。そこに現れたのが冷泉帝の皇子・為尊親王で、二人は激しい恋に

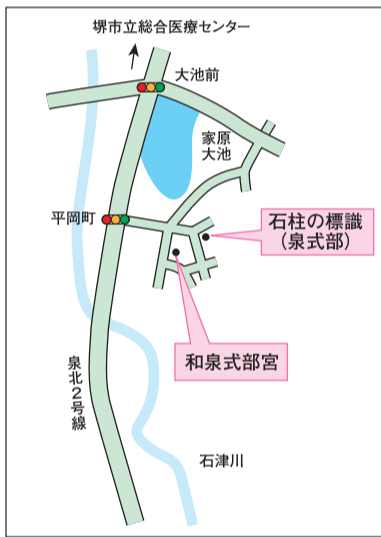
宮中ではスキヤンダル女王扱いだったが、歌の才は誰もが認めていたようだ。華やかな宮廷生活を楽しんだ後、道長の家司・藤原保昌と最後の結婚をして、任国の丹後に赴いた。娘の小式部内侍も同じく歌の才に恵まれていたが、1025年、出産で落命。都を離れ、娘に先立たれた和泉式部の晩年は寂しいものだったらしい。最後はよくわかっていない。

波乱万丈な人生を送った和泉式部だが、和泉では穏やかで幸せだったようだ。「見えもせむ 見もせん人を朝ごとに 起きては向ふ鏡ともがな」と、道貞とは毎朝向かう鏡のように顔を合わせたかという思いを詠んだ歌を残している。岸和田市の下松駅周辺にも縁の場所とされる恋の淵、恋ざめの淵、筆塚、硯塚などがある。恋を歌う情熱の歌人らしい名前ばかりだ。

〔杉本〕



●住宅地の中にある石碑



2016(平成28)年9月1日号の記事を再掲載しました。

## いづみ健老大が 受講生を募る

泉ヶ丘駅前でお学ぶ「NPO法人いづみ健老大学」が開講中の講座や、秋に開講する短科講座の受講生を募集している。コロナ禍の影響で新年度開始が2か月遅れ、途中入学も歓迎。

本科講座は▽水曜日「英語(午前・午後)・絵画研究・歴史総合(古代史・中世近世史・近代現代史)・太極拳(1・2)・いきいき健康体操▽木曜日「初級英語・陶芸・墨彩画▽金曜日「書道漢字(1・2)・書道かな▽土曜日「俳句・絵画(1・2)・木彫工芸。年間授業料6万円、35回授業。

秋開講の短科講座は▽健康志向系「らくらくランニング、算数力で脳トレ入門、スマートエイジング▽人文科学系「ニュースと背景の社会・歴史・文化を考える、パソコン入門、音楽と映像で巡る楽しい海外旅行、旅好きの皆さんと楽しく語り合う日本浪漫紀行▽新講座

「楽しい朗読と人に伝わる話し方、社交ダンス入門、南海沿線の知られざる歴史探訪、ホンマに凄かった世界遺産。講座により1回100円〜25回3万2500円。7月に開講した短科講座も合わせて30講座の多様な学びを用意している。

募集説明会を8月28・29日3時〜4時、泉ヶ丘センタービルで開催。募集要項の請求は072・299・1454 (FAX共、水曜の10時〜3時) izumike@nrou@syd.odn.ne.jp

家事代行サービス ファミリーハハ

## お買い物代行

ご依頼承り中

草引きのご依頼も増えています!  
介護やお困りごと、お話し相手、家の修理

スマホ・テレビ電話の使い方教えます

料金2,500円〜(税抜)  
(1時間スタッフ1名につき)  
※1キロあたり15円の交通費を別途いただいております。

洗濯 掃除 買物 料理 その他

TEL: 0120-881-536

泉州ケアサービス株式会社  
だんらんの家光明台  
だんらんの家浜寺石津

和泉市光明台 2-11-29  
和泉市光明台 2-11-29  
堺市西区浜寺石津町中 3-3-17

お見積り  
お問合せ  
完全無料

## ドライブ 旅行 緊急時に!

### 車用簡易トイレ

山ちゃん(男性用)

渋滞で車が動かない...  
頻尿なので旅行に行くのが億劫な方。  
緊急時に備えておくと安心です!!

### 夜中の頻尿でお悩みの方!

必見!

ベッドのお側に置いて使える  
寝室用簡易トイレ

山ちゃん3号(男性用)  
[特許出願済]

お手入れ簡単!  
臭いが気にならない。

購入は、お電話・FAX・オンラインショップから

合同会社 向伸 安心・安全・安堵感をモットーに、皆さまに寄り添い、健やかな生活を提供します。

TEL.06-6657-5611 <https://www.kohshiny.com/>

大阪市阿倍野区松崎町2丁目1-36-2107 FAX.072-284-9600

\*高齢者施設、薬局などのお取扱いも承ります。お気軽にお問い合わせください。



# マンガで読む

# 泉北の歴史

— 第21話 —  
赤坂台センター  
の怪

昭和50年3月赤坂台近隣センターオープン!

でもとんでもない事が  
わかったんだ。

商店街の建物のあちこちが  
欠陥だらけだったんだ

- 外壁のひび、壁とシャッターの間のすき間
- 建具や流しの取り付けがガタガタ
- 柱の上が太く下が細い等々
- 開かない網戸

円形の  
広場を  
囲んで  
10の専門店  
とマーケット。

府企業局は「欠陥箇所は補修する」といったが店主側は「表面だけ修繕してもダメ。建て替えて」と要求。

52年には京大工学博士などの調査グループが立ち入り検査その結果

問題は長期化の様相を見せ始めた。企業局の方は担当者がしょっちゅう変わる。そのついで「このよ様な」難問は後回しされてしまつのも一因だった。

それから10年以上もたってやっと企業局が重い腰をあげた。昭和62年、京大グループによる再調査、平成元年3月やっと決着。企業局が「ずさん工事を認め、分譲代金を大幅に値引く」という内容だった。

欠陥店舗をめぐる話し合いが解決しないので分譲募集が見送られていたのだが、なんとすると31年間もそのまま企業局が廃止される直前の2006年3月、やっと分譲された。

また、センター広場にはオープン当時、1〜2回使っただけという「水のない噴水」

商店街とかけはなれたところにあつて誰も使わないというヘンな自転車置き場もあった。

どちらにも役に立たないまま、平成2年の再整備工事でとりこわされるというあわれな運命をたどったのであった。

〈第21話・完〉

問題は長期化の様相を見せ始めた。企業局の方は担当者がしょっちゅう変わる。そのついで「このよ様な」難問は後回しされてしまつのも一因だった。

問題は  
ありませんが  
建具や環境整備  
に多くの欠陥があります。

建物全体としての  
危険性など根本的  
要求は  
しかし  
あくまで

建てる  
替えて

1994(平成6)年6月16日号の記事を再掲載しました。

## 東京銀座 大阪 いけだクリニック

皮膚科・形成外科・美容外科・日本形成外科学会認定専門医

診療時間	月	火	水	木	金	土
10:00~12:00	○	○	○	○	○	★
13:30~17:00	★	★	★	★	★	★
17:00~19:00	○	○	○	★	○	★

最新ルメックで革新的シミ治療

- 少ない回数で治療可能
- ダウンタイムが少ない
- お肌の若返りにも効果的

眼瞼下垂手術の名医がいます 要予約  
愛知医科大学教授 柿崎 裕彦 医師

●JR北信太駅徒歩すぐ  
●泉ヶ丘から車で15分  
○予約なし ★予約制 ※日・祝休診  
和泉市葛の葉町60-11 Pあり

## 医療法人和泉会 いずみがおかメンタルクリニック

専門医が丁寧にカウンセリング  
こころとからだの健康をサポートします

診療時間	月	火	水	木	金	土	日・祝
午前9:00~13:00	○	○	○	○	○	○	／
午後17:30~20:30	○	／	／	○	○	13:30~14:30	／

※木は第2・第4のみ診療有(夜診)

光明池駅下車徒歩3分  
和泉市室堂町1723榎屋ビル3階  
☎0725-56-2727  
http://izumimental.jp



# 短編小説集を出版

## 『天上の涙』5人にプレゼント

いぶき野の  
崔雅子さん

海外絵本の朗読、小説と翻訳本の出版と多彩な活躍をしている崔雅子さん(いぶき野)が、短編小説集「天上の涙」(東京書籍出版)を出版した。

崔さんは元・声優。「機動



戦士Zガンダム」ナミカール・コーネル役など多数に出演した。結婚引退・子育て期を経て通い始めた英会話教室で、海外絵本朗読を機に翻訳に興味を持つ。翻訳家養成校へ通い始め、専門的

な学習を進めるうちに、翻訳力は日本語文章力の勝負と悟り、文章教室へ。日本文学館小説懸賞短編部門・審査員特別賞受賞など、実績を重ねてきた。14年には作品集「想い出バイヤー」を出版している。

「天上の涙」は、思春期の魂の危うさを描いた表題作を含めて短編小説7作品と短編シナリオ3作品を収録。定価千円(税別)、全国書店やアマゾンで販売中。他の翻訳作品などは、朗読と創作のホームページ・トパーズ<http://topaz-m.info/>で読むことができる。

崔さん提供の「天上の涙」5冊を読者にプレゼント。

希望者は住所・氏名・電話番号を記入して、はがきかメールで申し込みを。〒590-0105 堺市南区竹城台3丁目22番2号、コミュニティプレゼント係、メ

### 9月司法書士によるセミナー

9月2日2時〜4時半、ビッグアイ小研修室5で第32回司法書士によるセミナー「聞いて得する 相続法改正ポイントと家族信託の利用」を開催する。相続法が約40年ぶりにどう変わったのか、生前対策としてなぜ家族信託が注目されているのかを学ぶ。無料(事前予約制)

### 生涯学習市民講座

10月31日1時半〜3時、堺市総合福祉会館(堺区南瓦町)4階で生涯学習市民講座「いわゆる、大人虫歯にご注意/歯ぐきの健康が身体全体の健康につながる」が開かれる。

講師は大阪歯科大学名誉教授・中村正明さん。参加費200円。はがき・ファクスまたはメールで、住所・氏名・電話ファクス番号・講座名を明記し、申し込みを。先着25人。9月2日(受け付け開始、9月30日必着。問い合わせ)堺市生涯学習交流サロン072・258・3333(火・金1時〜4時、FAX同)、メール [manabi@musenocn.jp](mailto:manabi@musenocn.jp)

### 松林

▼コロナ禍といえ、特殊詐欺は相変わらず後を絶たない。最近多いのが、パソコンを遠隔操作し、ウイルスに侵されたと見せかけ、解決するため電子マネーを購入させる手口。携帯会社になりすまし利用料が未納だと嘘のメールを送り、解決するため電子マネーを購入させるやり口も。

### 浅利

▼人口千人当たりのコロナ感染者が多い松原市では在宅時間が増えている高齢者のエアコン利用を促進し、熱中症を防ごうと1万円の現金給付を決めた。一方、同じく感染者が多い和泉市では、高齢者がバスやタクシーで利用できる支援チケットを配布した。

### 新

▼新型コロナウイルス関連の報道。飲みに繰り出すのは若者、と決めつけた物言いの多さに驚く。「中高年だって飲みに行っている！」などという論争がしたいのではない。世代という曖昧なものでくくり、責任を押し付け合う世論に疑問を感じるのだ。現在、日本の圧倒的多数は中高年数で劣る若者はなにかと悪者にされる。「子ども叱るな来た道じゃ、年寄り笑うな行く道じゃ」。こんな時勢。ケンカしてどうする。

## 記者のつぶやき



### 夫を助けてください

7月16日の午後3時ころ、堺咲花病院の前で夫が転倒しけがをしました。その際女性の方が声を掛けて、病院スタッフを呼びに行ってくださいました。おかげさまで夫は大事には至りませんでした。助けていただいた女性の方、医師、看護師のみなさん、ありがとうございました。(庭代台・山口)

## くもんの先生説明会のご案内

面接・採用テストは実施いたしません。3日前迄にご予約ください。

日程	時間	会場
9/17(木)	14:00~16:00	SAYAKAホール(大阪狭山市文化会館) (南海高野線大阪狭山市駅より徒歩3分)
9/18(金)	10:00~12:00	ウェスティ(堺市立西文化会館) (JR阪和線鳳駅より東へ400m徒歩5分)
9/19(土)	10:00~12:00	ビッグ・アイ(国際障害者交流センター) (泉北高速鉄道泉ヶ丘駅より徒歩3分)
9/25(金)	10:00~12:00	堺市立東文化会館(アミナス北野田3階) (南海高野線北野田駅より徒歩1分)
9/26(土)	10:00~12:00	河内長野市立文化会館(ラフリーホール) (南海高野線・近鉄長野線河内長野駅より西へ徒歩約7分)
9/28(月)	10:00~12:00	(公財)堺市産業振興センター (南海高野線・泉北高速鉄道中百舌鳥駅、大阪メトロ御堂筋線なかもず駅より徒歩5分)
9/29(火)	10:00~12:00	富田林市市民会館(レインボーホール) (近鉄長野線喜志駅下車南へ徒歩7分)※駐車場有(無料)

※上記日程以外でもご相談ください。



### あんしんサポート制度

開設後2年間インストラクター期間として、教室運営、開設初期費用等、全般にわたりサポートします。

仕事内容：公文式算数・数学、英語、国語教室での指導・運営。教室は週2回、午後の5時間程度。  
契約形態：公文教育研究会とフランチャイズ契約を結ぶことになります。

8月〜9月にくもんの先生説明会にご参加いただいた皆様には、もれなくAmazonギフト券1000円分を進呈しています。

## くもんの先生になりませんか

※55歳までの女性の方を求めています

お問い合わせはフリーダイヤル **0120-834-414** 受付時間 9:30~17:30 土・日・祝日を除きます

まずはホームページをチェック!

くもんの先生 検索

公文教育研究会 大阪事務局  
〒532-8511 大阪市淀川区西中島5-6-6  
公文教育会館





そろそろ買い換え時かな?と感じたら、お気軽にご相談を...

# 求む!売物件

**無料査定サービス実施中!**

不動産のご売却、買い換えをお考えの方は、ぜひ当社までご相談ください。充実した情報ネットワークときめ細かいサービスで、スピーディにご売却いたします。またお客様のご都合に応じて、つなぎ融資や買取り保証制度もご用意しております。

家が古くなって住みにくいわ。  
子どもが大きくなって手狭になったナ。  
急な転勤! 我が家を貸したいのだけれど...

そろそろ親と同居。二世帯型マンションがいいわ。  
子供ももう独立。夫婦だけでは広すぎて。  
もう少し環境が良ければ...

■大阪府知事(7) 41373 ■(社)全日本不動産協会会員 ■(社)不動産保証協会会員 ■近畿圏不動産流通機構加盟

**KJR 関西住宅流通** 〒594-1103 和泉市浦田町243-1 ●営業/AM9:00~PM6:00 ●不定休  
☎0725-50-2103

お客様専用フリーダイヤル  
**0120-00-9539**

**現金買取 実施中!!**

# 年中無休 夜10時まで

月~日曜日(祝日含む)  
午前9:00~午後10:00

\*\*\*\*\*

- 駐車場11台完備 ● 訪問診療もいたします。
- 中国語を話せるスタッフも在籍しています。(有会中国語的工作人员)

## 訪問歯科診療

ご自宅でも歯の治療ができます! しております。

**当医院の歯科医師が、直接訪問し診療致します**

◎健康保険が適用されます。健康保険、介護保険で治療が受けられます。市町村給付などによる一部負担免除の方は費用がかからない場合もありますので、お電話にてご確認を。

医療法人 **たんぼほ会歯科**

Tanpopo kai Dental Clinic

堺市南区榎塚台2丁30-1 TEL 072.284.6400

# New Life 室内生活応援セール

外出を控えているあなたへ

セール期間 2020年9/23(水)まで

Q. どの見え方が室内で快適に過ごせますか??

快適な見え方をサポートします!

**1 遠近両用レンズ**

お手元から遠くまで掛けはずしなで見えるレンズ

日本製メガネフレームにUVカットカラーレンズをお付けして

Made in Japan

**29,800円~** (税込)

**2 中近レンズ**

奥行き感のある室内快適レンズ

日本製メガネフレーム 強力UVカット(UV420)付で

軽い!!

Made in Japan

紫外線 ほぼ100% CUT!!

**24,800円** (税込)

**3 単焦点レンズ (老眼鏡)**

お手元用

超お買得セット

1.56UVカット非球面レンズをお付けして

**7,000円** (税込)

## ニコニコ大特価!!

特設コーナー

好評につき、商品はどんどん入れ替わっております。売り切れゴメン!

メガネセット

👓 レンズ + 📄 フレーム + 📁 ケース

# 2本目 半額

《一例》※安い方を2本目として、半額にさせていただきます。  
メガネ7,000円+4,800円が

**なんと! 9,400円** (税込)

メガネ11,000円+11,000円が

**なんと! 16,500円** (税込)

**原山台店** 年中無休  
アクロスモール泉北A館1F  
営業時間/当分の間 AM10:00~PM8:00  
TEL.072-284-5333

**泉北店** 年中無休  
アンディズミヤ 泉北店1F  
営業時間/AM10:00~PM8:00  
TEL.072-279-3261

清潔! 安全に。店内除菌作業しています

感染拡大防止に努め、みんなでコロナを乗り切りましょう!

☑️手洗い ☑️咳エチケット ☑️ソーシャルディスタンス

**アイトップ** <https://eyetop.org/>  
※営業時間は社会状況により変更となる場合があります。

得々クーポン 10,000円以上の商品お買い上げて **1,000円** ※他の割引券との併用はできません。有効期限 2020年9月23日(水)まで